

河川愛護事業について

(建設部用地管理課長)

1 要旨

国土交通省は、河川が地域住民の共有財産であるという認識の下に、地域の方々と関係行政機関等による流域全体の良好な河川環境の保全・創出（再生）を積極的に推進するとともに、河川愛護の思想について、広く国民に周知徹底をはかることを目的として、昭和49年度から7月を「河川愛護月間」と定め、河川愛護運動を実施しています。

伊豆市では、上記主旨に基づき、河川愛護事業を行う地区等に予算の範囲内で補助金を交付しております。

令和8年5月29日（金）までに「交付申請書」及び添付書類を提出
建設部用地管理課（又は総務課・各支所）に提出をお願いします。

※期限以降の提出は受け付けませんので、予めご了承ください。

担当 用地管理課
電話 83-5204

伊豆市河川愛護事業補助金交付の流れ

(窓口：用地管理課/総務課/各支所) ***請求書は用地管理課のみ**

1 申請（実施前に必ず申請してください）

★提出書類★

- ・河川愛護事業補助金交付申請書（様式第1号）
- ・実施箇所図（作業範囲を着色）※見本①参照
- ・河川愛護振込口座について（R8年度より必須）
- ・通帳コピー（R8年度より必須）

提出期限：令和8年5月29日（金）厳守



申請に基づき、用地管理課より
「補助金交付決定通知」発送

2 実施（作業写真の撮影）

3 完了報告

★提出書類★

- ・事業完了報告書（様式3号）
 - ・写真（作業前・作業中・作業後 各2箇所程度）※見本②参照
- ※中止の場合も提出（見本③参照）

提出期限：作業実施から14日以内



補助額の確定後、用地管理課より
「補助金交付確定通知」
「請求書（様式第4号）」発送

4 補助金請求（窓口：用地管理課のみ）

★提出書類★

- ・請求書（様式第4号）

指定口座へ振り込み
(振込み予定：令和9年1月下旬～)

**注意事項：旧様式での申請、報告や添付漏れがある
場合は受け付けられません。**

様式第1号（記入例）

様式第1号（第4条関係）

伊豆市河川愛護事業補助金交付申請書

令和〇年〇月〇日

伊豆市長 様

実施団体名 伊豆区

代表者住所 伊豆市〇番地

氏名 伊豆区長 伊豆 太郎

伊豆市河川愛護事業補助金交付要綱第4条の規定に基づき、下記のとおり河川愛護事業を実施し、補助金の交付を受けたいので関係書類を添えて申請します。

記

- 1 実施予定箇所 伊豆市〇〇地内
- 2 河川名 〇〇川
- 3 実施予定日 令和〇年〇月〇日
- 4 実施予定内容 河川内除草
- 5 実施予定面積 〇〇㎡（延長 〇m幅員〇m）
- 6 参加予定人員 〇〇人

※添付書類 ①位置図（実施箇所図）
②河川愛護振込口座について
③通帳コピー

様式第2号(記入例)

様式第3号(第6条関係)

事業完了報告書

令和○年○月○日

伊豆市長 様

実施団体名 伊豆区

代表者住所 伊豆市○○番地

氏名 伊豆区長 伊豆 太郎

下記のとおり、令和8年度伊豆市河川愛護事業を完了したので、作業前、作業中及び作業後の写真を添えて報告いたします。

記

1 実施箇所 伊豆市○○地内

2 河川名 伊豆川

3 実施年月日 令和○年○月○日

4 実施面積 ○○㎡(延長○m×幅○m)

5 実施人員 ○○人

※添付書類 作業前・作業中・作業後の写真(各2枚程度)

見本

様式第4号（第8条関係）

※市から各団体長へ送付いたします。

請 求 書

金 〇〇〇〇〇円也

ただし、令和〇〇年△△月△△日付け伊建用第〇〇〇号により補助金の交付の確定を受けた伊豆市河川愛護事業補助金として上記のとおり請求します。

令和〇〇年××月××日

伊豆市長 様

実施団体名 伊豆区

代表者住所 伊豆市伊豆〇〇番地

氏名 伊 豆 太 郎 印

【口座振込先】（記入漏れがないようにお願いします。）

金融機関名 伊豆 銀行・金庫
農協・漁協 伊豆 支店

フリガナ イズクカイケイ イズハナコ
口座名義 伊豆区会計 伊豆花子

口座種別 普通・当座

口座番号 1 2 3 4 5 6 7

河川愛護振込口座について（記入例）

【河川愛護事業補助金振込口座について】

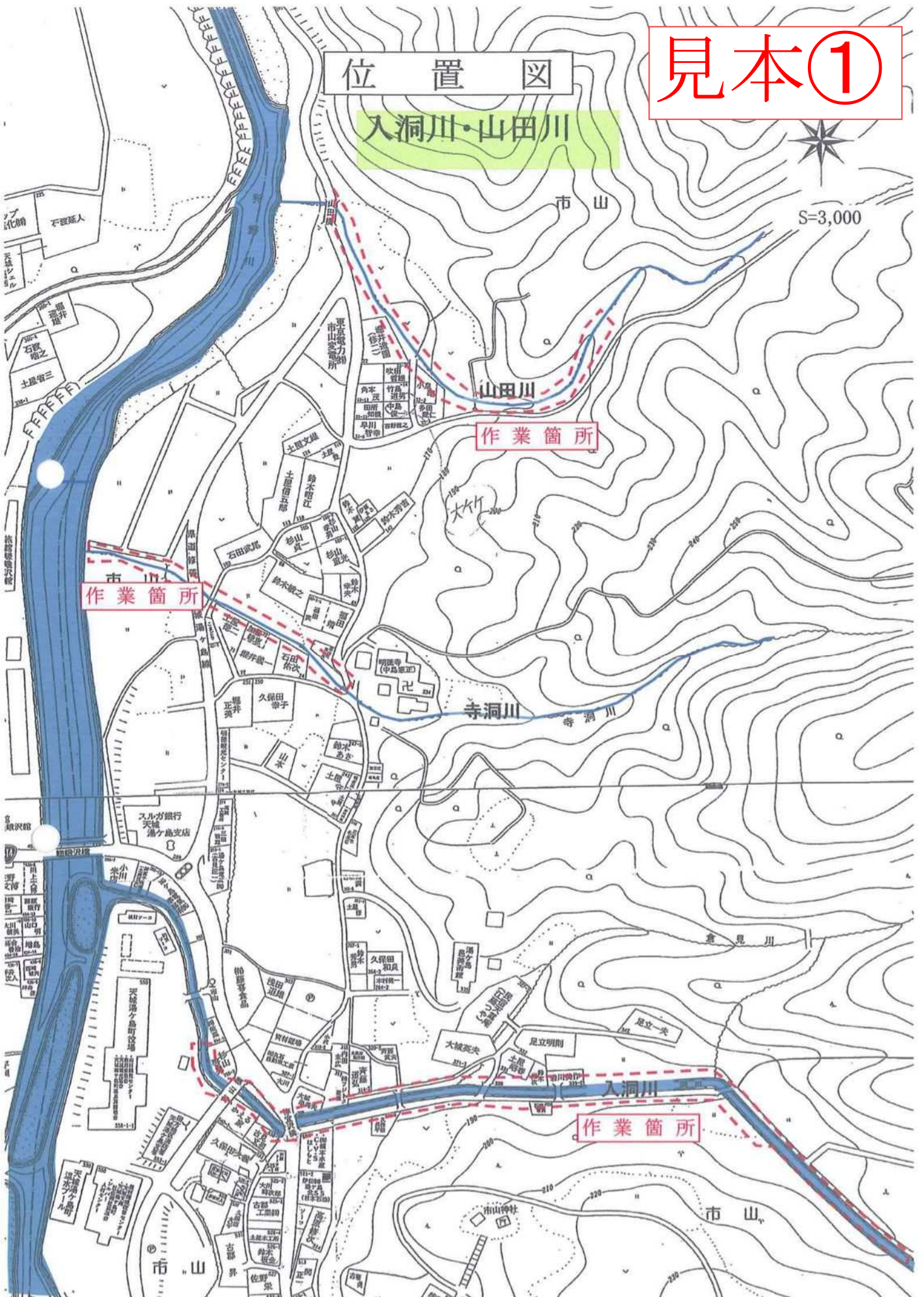
河川愛護補助金交付事業の振込みに使用します。本事業に使用する口座についてご記入ください。口座名義は十分ご確認をお願いいたします。

	使用する口座情報を記載してください。 ※振込先口座の通帳コピーもご提出ください
金融機関名	○○（いずれかに○→）銀行・金庫・農協
支店名	○○ 支店
預金種別	普通・当座（←いずれかに○）
口座番号	○○○○○○○○
口座名義(カタ) *省略せずに全てを記入してください。 *カタカナを記載してください。	イズクカイケイ イズハナコ 伊豆区会計 伊豆花子

※ご不明点等ございましたら、下記連絡先までお問い合わせください。

〒410-2592
 伊豆市八幡 500-1
 伊豆市建設部用地管理課 管理スタッフ
 TEL 0558-83-5204 FAX 0558-83-5497

見本①



見本になりますので、そのまま使用しないでください。

見本②

報告写真

作業前



作業中



作業完了



中止になった際の報告の例です。
なお、本報告を受け付けた後、申請取下書を改めて提出していただきますが、その際にはこちらからご案内致します。

見本③

様式第3号（第6条関係）

事業完了報告書

令和 年 月 日

伊豆市長 菊地 豊 様

実施団体名 区

代表者住所 伊豆市

氏名

下記のとおり、令和 年度伊豆市河川愛護事業を完了したので、作業前、作業中及び作業後の写真を添えて報告いたします。

記

1 6月1日実施予定でしたが、
2 前日の雨による河川増水により
3 中止となりました。

5 実施人員 人

※河川増水により河川草刈り・ゴミ拾いの中止を決定

伊豆市 原材料支給事業について

(建設部 建設課)

1. 令和9年度要望について

①地区内の市道（農林道）、通学路、生活道路の舗装等の原材料を支給します。

②市内の用排水路で、原則として公図上の用悪水路及び青線を

生コン又はU型側溝等、二次製品で施工する場合、原材料を支給します。

※提出期限 **令和8年8月31日(月)**までに

別紙1「材料支給要望書」を提出してください。

2. 令和8年度事業について（別紙2「伊豆市原材料支給事業実施要綱」による）

要望書提出済みの地区については、市より数量配分表を送付します。配分通知に基づき、

① 実施計画書の提出（様式1号）

② 実施計画書の提出確認後、市より決定通知書を送付（様式2号）

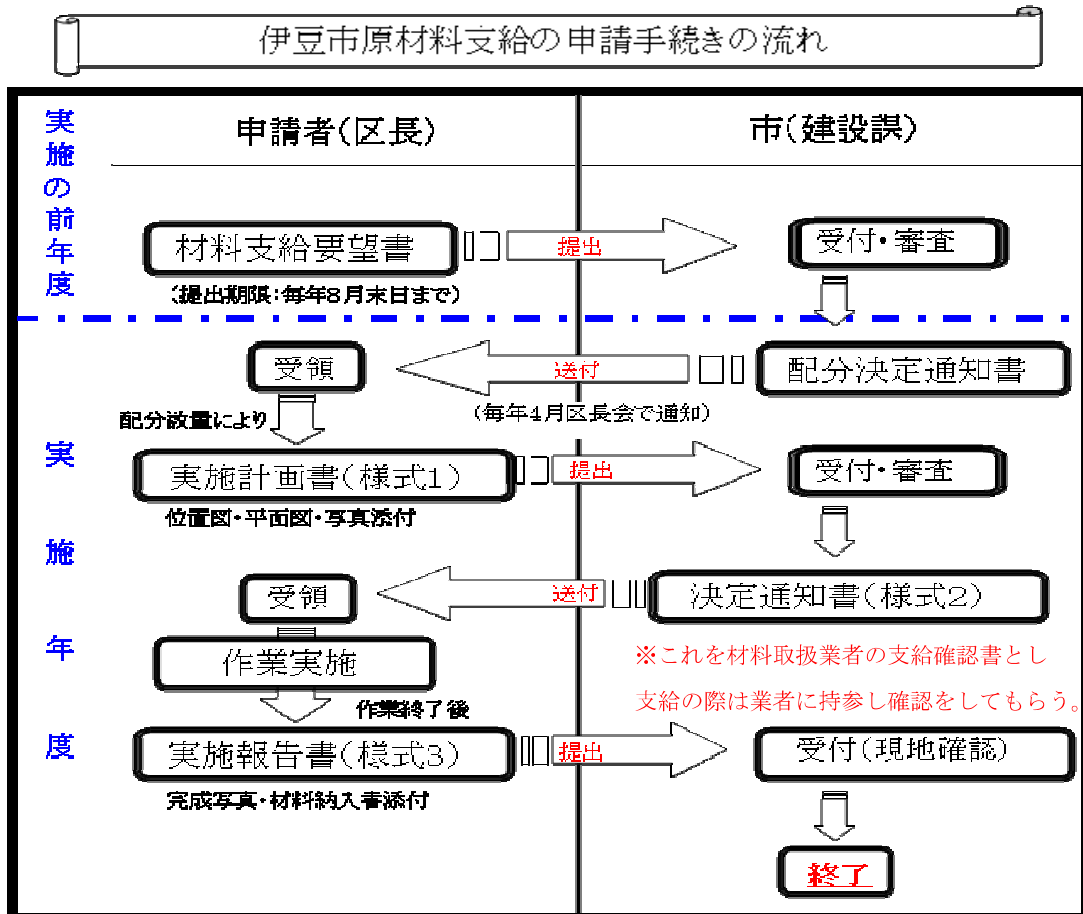
③ 施工完了後、1ヶ月以内に実施報告書の提出（様式3号）

★生コン支給に関するお知らせ★

1.定休日について 昨年度より、生コン取扱業者は土日祝が定休日となりました。

2.特別営業 9月、10月、11月の第1、3土曜日は営業し、生コンの材料支給が可能です。

3.実施日の調整 例年、土日祝に施工が多いと思いますが、平日施工も含めた日程調整の程、よろしく願いいたします。



担当：建設課 TEL：0558-83-5200

メール： kensetu@city.izu.shizuoka.jp

令和9年度
材料支給要望書

要望 順位	施工位置	延長	要望資材	数量	摘要

- ※ ①要望順位別に、位置図・平面図・写真を添付してください。
- ※ ②要望資材のうち、2次製品は規格・寸法を摘要欄に記入してください。
- ※ ③提出期限は令和8年8月31日（月）までです。（期限厳守）

上記の通り、申請いたします。

令和 年 月 日

伊豆市長様

区長

(印)

伊豆市原材料支給事業実施要綱（抜粋）

第1条（趣旨）

伊豆市の事業を市民と共に実施し、早急に事業効果を図るため、原材料の支給をするものである。

第2条（採択基準）

（1）コンクリート舗装等原材料

- ア 伊豆市道で認定路線であること。
- イ 通学道路及び生活道路で、市長が認めた路線であること。
- ウ 農林道で認定路線であること。
- エ 交通安全上特に必要のある箇所であること。

（2）用排水用原材料

- ア 伊豆市内の用排水路で原則として公図上の青線及び非常用水路であること。
- イ 公共用施設及び家屋等に危険が予知される水路。
- ウ その他、市長が認めた水路であること。

第3条（施工条件）

- （1）一箇所当たり支給額は50万円までとする。ただし、特に市長が認めた場合はこの限りではない。
- （2）労務その他の費用は、施行者負担とする。
- （3）原材料は市が支給するものとする。
- （4）施工方法は市の指導を受け、実施するものとする。

第4条（申請書）

原材料支給を受けようとするものは、**実施計画書（様式第1号）**に必要事項を記入し、現況が確認できる写真等を添付して市長に提出しなければならない。

第5条（決定）

市長は、実施計画書を受理したときは、その内容を確認し、**適当と認めるときは申請者に対し決定通知書（様式第2号）を通知するものとする。**

第6条（実施報告）

申請者は、通知を受けたときは、速やかに工事を施工しなければならない。
なお、**工事完了後、1ヶ月以内に実施報告書（様式第3号）を提出する。**

第7条（検査）

市長は、工事完了の報告を受けたときには、申請者立会のうえ確認を行うものとする。

着工前に提出願います。

令和8年度
実施計画書

要望 順位	施工位置	延長	要望資材	数量	摘要

- ※ ① 要望順位別に、位置図・平面図・写真を添付してください。
- ※ ② 要望資材のうち、2次製品は規格・寸法を摘要欄に記入してください。
- ※ ③ **施工前に必ず提出してください。材料が支給できません。**

上記の通り、申請いたします。

令和 年 月 日

伊豆市長様

区長 (印)

建設課より通知します。

※参照用（今回の配布資料には含みません。）

令和8年度
決定通知書

決定 番号	施工位置	延長	決 定 資 材	決 定 量	摘 要

- ※ 施業に際し、隣接利害関係者等がある場合には、関係者の承諾を得てください。
- ※ 工事完了後速やかに実施報告書に完成写真及び納入伝票（原本）を添付して提出してください。
- ※ 数箇所（回）に分けて実施する場合は、その都度報告書の提出をお願いします。
- ※ 市道・農道（水路）・林道は請求書を分けていただきますようお願いいたします。
- ※ **この書類を材料業者の支給決定の確認とするため、この通知書がなければ、材料は支給されません。**

上記の通り、決定いたします。

令和 年 月 日

様

伊豆市長

(印)

工事完了後提出願います。

※参照用（今回の配布資料には含みません。）

令和8年度
実施報告書

令和 年 月 日

伊豆市長様

区長 (印)

令和 年 月 日付けで材料支給の決定を受けた箇所について、施工が完了したので、報告します。

(完成写真、材料納入書添付)

伊豆市原材料一覧
【修善寺・中伊豆・天城湯ヶ島地区】

生 コン クリ	品名	規 格
	生コンクリート	普通18-8-25BB(工場渡し)
		" (現場渡し・大型車)
		" (現場渡し・小型車)
		" (現場渡し・超小型車)

砕 石	品名	規 格
	砕石	RC-40(工場渡し)
	割栗石	150-50mm(工場渡し)
	再生下層路盤材	40-0mm(工場渡し)
	セメント(袋)	(工場渡し)
	スーパージェットセメント(20kg/袋)	(工場渡し)
	砂(コンクリート用)	(工場渡し)
	砂利	(工場渡し)
	砂(コンクリート用 袋)	(工場渡し)
	砂利(袋)	(工場渡し)
	山土	(工場渡し)
	ハイモル	(工場渡し)
	ハイフレックス(接着剤)4kg	(工場渡し)
	サイコロ 4*5*6	(工場渡し)
	インスタセメント 10kg	(工場渡し)
	インスタセメント 30kg	(工場渡し)
	速乾性セメント	(工場渡し)
	コンクリートボンド (チューブタイプ1kg)	(工場受取)
	無筋Co、As塊処理	(工場受取)
	砕石	RC-40(現場渡し・大型車)
割栗石	150-50mm(現場渡し・大型車)	
再生下層路盤材	40-0mm(現場渡し・大型車)	
砂(コンクリート用)	(現場渡し・大型車)	
砂利	(現場渡し・大型車)	
山土	(現場渡し・大型車)	
砂(コンクリート用)	(現場渡し・小型車)	
砂利	(現場渡し・小型車)	
側溝 U180		
溝蓋 U300 一種		
溝蓋 U300 二種		
溝蓋 U300 二種(落ちふた式)		
コンクリート溝蓋(900*500*100)		
コンクリート溝蓋(800*500*100)		
コンクリート溝蓋(400*500*90)		
コンクリート溝蓋(900*500*60)		
コンクリート溝蓋(800*500*60)		

側溝類等	品名	規 格
	側溝	300*600*2000 608kg/本
	FX蓋	300 ノンスリップL=500 31kg/枚
	FX300用グレーチング普通目・NS	T25 L500 12.7kg/枚
	FX300用グレーチング細目・NS	T25 L500 16.5kg/枚
	境界ブロック 片面歩車道	(180/205*250*600)
	境界ブロック 両面歩車道	(180/230*250*600)
	公団ブロック100	(100*100*600)
	コンパネ(バネコート)	1800mm*900mm
	大貫	(4000mm*90mm) (5本束)
	半貫	(3600mm*45mm) (10本束)
	ワイヤーメッシュ	(5mm)【工場渡し】
	コンクリートブロック	(390mm*95mm*100mm)
	コンクリートブロック	(390mm* 190mm*100mm)
	鉄筋(φ10*6M)	
	鉄筋(φ13*6M)	
	ブラ擬木二本組み木階段	(100Φ*200w*750L)
	ブラ擬木 止め杭	(60Φ*700L)
	コンクリート塊(無筋)及びアスファルト塊処理	
	木杭φ120*1000(防腐加工品)【現場渡し】	
木杭φ120*1500(防腐加工品)【現場渡し】		
横木30*200*2000(防腐加工品)【現場渡し】		
木杭L900*W45*H40 20本束【工場渡し】		
防腐剤(スーパーソート21) 16L		
植生土のう(袋のみ)		
土のう(対候性、袋のみ)		
防草シート(1*50=50㎡)		
防草シート(1*75=75㎡)		
シート止め釘 L=128mm 50本/1袋		
ロープ止め釘 6mm*150mm 50本/1箱		
塩ビ管VU50		
塩ビ管VU100		
塩ビ管VU150		
塩ビ管VU200		
トヨドレンダブル TDW250 本/4m【工場渡し/現場渡し】		
無孔管用ソケット(シーリング付シートソケット)【工場渡し/現場渡し】		
木杭L900*W45*H40 20本束【工場渡し】		
土留鋼板0.6t*435*1815 4.06kg【工場渡し】		
土留鋼板支柱φ48.6*1000【工場渡し】		
土留鋼板支柱φ48.6*1500【工場渡し】		
土留鋼板支柱φ48.6*2000【工場渡し】		
さび止め塗料(グレーor赤さび) 1.8ℓ		
油性ペンキ(ダークグレー) 1.6ℓ		
うすめ液(ペイント) 1.5ℓ		

ア ス フ ア ル ト	品名	規 格
	加熱アスファルト合材	再生密粒13mm(工場渡し)1t
		" (現場渡し)1t
		再生細粒13mm(工場渡し)1t
		" (現場渡し)1t
	シート合材	(工場渡し)1t
		(現場渡し)1t
	アスファルト乳剤	PK3 (工場渡し)18ℓ缶
	エースパッチ	25kg袋詰
	塩化カルシウム	25kg袋詰

伊豆市原材料一覧 【土肥地区】

生コンクリート	品名	規格
	生コンクリート	普通18-8-25BB(工場渡し)
		" (現場渡し・大型車)
		" (現場渡し・小型車)
	小型車割増(7t車以下)	1m ³ 以上
	小型車端数割増(7t車以下)	端数1m ³ 未満
	大型車端数割増	端数1m ³ 未満
	大型車空積割増	1m ³ ~2m ³

砕石	品名	規格
	砕石	RC-40(工場渡し)
	割栗石	150-50mm(工場渡し)
	再生下層路盤材	40-0mm(工場渡し)
	セメント(袋)	(工場渡し)
	スーパージェットセメント(20kg/袋)	(工場渡し)
	砂(コンクリート用)	(工場渡し)
	砂利	(工場渡し)
	砂(コンクリート用 袋)	(工場渡し)
	砂利(袋)	(工場渡し)
	山土	(工場渡し)
	ハイモル	(工場渡し)
	ハイフレックス(接着剤)4kg	(工場渡し)
	サイコロ 4*5*6	(工場渡し)
	インスタントセメント 10kg	(工場渡し)
	インスタントセメント 30kg	(工場渡し)
	速乾性セメント	(工場渡し)
	コンクリートボンド(チューブタイプ1kg)	(工場受取)
	無筋Co、As塊処理	(工場受取)
	砕石	RC-40(現場渡し・大型車)
	割栗石	150-50mm(現場渡し・大型車)
	再生下層路盤材	40-0mm(現場渡し・大型車)
	砂(コンクリート用)	(現場渡し・大型車)
	砂利	(現場渡し・大型車)
山土	(現場渡し・大型車)	
砂(コンクリート用)	(現場渡し・小型車)	
砂利	(現場渡し・小型車)	
側溝 U180		
溝蓋 U300 一種		
溝蓋 U300 二種		
溝蓋 U300 二種(落ちふた式)		
コンクリート溝蓋(900*500*100)		
コンクリート溝蓋(800*500*100)		
コンクリート溝蓋(400*500*90)		
コンクリート溝蓋(900*500*60)		
コンクリート溝蓋(800*500*60)		

側溝等	品名	規格
	FX側溝 300*600*2000	608kg/本
	FX蓋 300 ノンスリップL=500	31kg/枚
	FX300用グレーチング普通目・NS T25 L500	12.7kg/枚
	FX300用グレーチング細目・NS T25 L500	16.5kg/枚
	境界ブロック 片面歩車道(180/205*250*600)	
	境界ブロック 両面歩車道(180/230*250*600)	
	公園ブロック100(100*100*600)	
	コンパネ(パネコート1800mm*900mm)	
	大貫(4000mm*90mm)(5本束)	
	半貫(3600mm*45mm)(10本束)	
	ワイヤーメッシュ(5mm)【工場渡し】	
	コンクリートブロック(390mm*95mm*100mm)	
	コンクリートブロック(390mm*190mm*100mm)	
	鉄筋(φ10*6M)	
	鉄筋(φ13*6M)	
	ブラ擬木二本組み木階段(100Φ*200w*750L)	
	ブラ擬木 止め杭(60Φ*700L)	
	コンクリート塊(無筋)及びアスファルト塊処理	
	木杭φ120*1000(防腐加工品)【現場渡し】	
	木杭φ120*1500(防腐加工品)【現場渡し】	
	横木30*200*2000(防腐加工品)【現場渡し】	
	木杭L900*W45*H40 20本束【工場渡し】	
	防腐剤(スーパーソート21) 16L	
	植生土のう(袋のみ)	
	土のう(対候性、袋のみ)	
	防草シート(1*50=50㎡)	
	防草シート(1*75=75㎡)	
	シート止め釘 L=128mm 50本/1袋	
	ロープ止め釘 6mm*150mm 50本/1箱	
	塩ビ管VU50	
	塩ビ管VU100	
	塩ビ管VU150	
	塩ビ管VU200	
	トヨドレンダブル TDW250 本/4m【工場渡し/現場渡し】	
	無孔管用ソケット(シーリング付シートソケット)【工場渡し/現場渡し】	
	木杭L900*W45*H40 20本束【工場渡し】	
土留鋼板0.6t*435*1815 4.06kg【工場渡し】		
土留鋼板支柱φ48.6*1000【工場渡し】		
土留鋼板支柱φ48.6*1500【工場渡し】		
土留鋼板支柱φ48.6*2000【工場渡し】		
さび止め塗料(グレーor赤さび)1.8ℓ		
油性ペンキ(ダークグレー)1.6ℓ		
うすめ液(ペイント)1.5ℓ		

アスファルト	品名	規格
	加熱アスファルト合材	再生密粒13mm(工場渡し)1t
		" (現場渡し)1t
		再生細粒13mm(工場渡し)1t
		" (現場渡し)1t
	シート合材	(工場渡し)1t
		(現場渡し)1t
	アスファルト乳剤	PK3(工場渡し)18ℓ缶
エースパッチ	25kg袋詰	
塩化カルシウム	25kg袋詰	

生 コ ン	品 名	規 格
	生コンクリート	普通16-8-25BB(工場渡し)
		" (現場渡し・大型車)
		" (現場渡し・小型車)
	小型車割増(7t車以下)	1m ³ 以上
	小型車端数割増(7t車以下)	端数1m ³ 未満
	大型車端数割増	端数1m ³ 未満
	大型車空積割増	1m ³ ~2m ³

砕 石	工 場 渡 し	品 名	規 格
		砕石	RC-40(工場渡し)
		割栗石	150-50mm(工場渡し)
		山ずり	(工場渡し)
		再生下層路盤材	40-0mm(工場渡し)
		セメント(袋)	(工場渡し)
		スーパージェットセメント(20kg/袋)	(工場渡し)
		砂(コンクリート用)	(工場渡し)
		砂利	(工場渡し)
		砂(コンクリート用袋)	(工場渡し)
		砂利(袋)	(工場渡し)
		山土	(工場渡し)
		ハイモル	(工場渡し)
		ハイフレックス(接着剤)	(工場渡し)
		サイコロ 4*5*6	(工場渡し)
		インスタントセメント 10kg	(工場渡し)
		インスタントセメント 30kg	(工場渡し)
	速乾性セメント(4kg)アーローQ	(工場渡し)	
	無筋Co、As塊処理	(工場受取)	
	現 場 渡 し	砕石	RC-40(現場渡し・大型車)
		割栗石	150-50mm(現場渡し・大型車)
		山ずり	(現場渡し・大型車)
		再生下層路盤材	40-0mm(現場渡し・大型車)
		砂(コンクリート用)	(現場渡し・大型車)
		砂利	(現場渡し・大型車)
		山土	(現場渡し・大型車)
		砂(コンクリート用)	(現場渡し・小型車)
	砂利	(現場渡し・小型車)	

令和8年度 原材料取扱い業者一覧

◆修善寺・天城・中伊豆地区

会社名	住所	電話番号	生コン	碎石他	側溝類他
株式会社 古藤田生コン	伊豆市熊坂472-1	0558-72-4728	○		
小野建設 株式会社 修善寺生コンクリート工場	伊豆市瓜生野150	0558-72-0888	○		
株式会社 古藤田商店	伊豆市瓜生野32	0558-72-6575		○	○
木村土木 株式会社	伊豆の国市中1398-2	055-949-1322		○	
立岩石材興業 株式会社	伊豆市上船原810	0558-87-0831		○	
二葉建設 株式会社	御殿場市新橋1826-3	0550-82-2088		○	
菅尾工業 株式会社	伊豆市熊坂765-1	0558-72-1781			○
土屋建材 株式会社	静岡県 伊豆の国市 神島1456-1	0558-72-1372			○
株式会社 富士見園	駿東郡長泉町南一色106	055-986-6567			○

◆土肥地区

会社名	住所	電話番号	生コン	碎石他	側溝類他
伊豆工業 株式会社 西伊豆生コン仁科工場	賀茂郡 西伊豆町中463-1	0558-52-0592	○		
株式会社 古藤田商店	伊豆市瓜生野32	0558-72-6575		○	○
木村土木 株式会社	伊豆の国市中1398-2	055-949-1322		○	
立岩石材興業 株式会社	伊豆市上船原810	0558-87-0831		○	
二葉建設 株式会社	御殿場市新橋1826-3	0550-82-2088		○	
菅尾工業 株式会社	伊豆市熊坂765-1	0558-72-1781			○
土屋建材 株式会社	伊豆の国市吉田120-1	0558-72-1372			○
株式会社 富士見園	駿東郡長泉町南一色106	055-986-6567			○

上下水道料金の改定に向けた市民説明会の開催について

(建設部 上下水道課)

1 要旨

上下水道事業では、施設の老朽化や物価・動力費等の高騰により経費が増加しています。これらの経費を現行の料金収入で賄うことが難しく、安定的な事業運営を維持していくため、今年度に上下水道料金の改定を予定しています。

つきましては、市民の皆様へ上下水道の現状や改定の必要性についてお知らせするため、市民説明会を開催します。

2 開催日程（全3回開催）

① 令和8年5月31日（日）

時間：14：00～15：00

会場：生きいきプラザ 1階第1・第2会議室

② 令和8年6月2日（火）

時間：19：00～20：00

会場：土肥支所 4階集会室

③ 令和8年6月3日（水）

時間：19：00～20：00

会場：修善寺総合会館 2階大研修室

※各回とも内容は同じになります。

※4月の各地区への回覧にて別途お知らせします。区長様におかれましては、区民の皆様への周知にご協力をお願いします。

担当：上下水道課

電話：0558-83-3950