

伊豆縦貫自動車道等建設に伴う建設発生土受入れ候補地の募集について

(建設部 用地管理課)

日頃は伊豆市行政にご協力いただきありがとうございます。

令和5年4月に伊豆縦貫自動車道天城峠道路（月ヶ瀬～茅野）が事業化しました。本格的に工事が始まると大量の建設発生土が出るのが予想されます。伊豆市では、これを契機と捉え、建設発生土の有効活用を検討していきたいと考えています。

つきましては、伊豆縦貫自動車道及びその他公共建設工事からの建設発生土受入れを各自治会から募集します。ご協力のほどよろしくお願ひします。

建設発生土の有効活用とは

・平らでない土地や形状を変えたい土地などに建設発生土を入れ、平坦な地形として使い易い土地とする。

例) 宅地、事業用地、畑 等

応募条件

- ・搬入路の確保ができること。
- ・1,000 m³以上の土の搬入が可能であること。

※1,000 m³とは：学校の25 mプール（25m×12.5m×深さ1.6m）×2

応募者

- ・候補地の地元区長
- ・候補地の敷地が複数区にまたがる場合は複数区の区長

応募書類

- ・形式は問いません。候補範囲を地図に記入して提出してください。

提出期限

- ・令和6年7月31日（水）

建設発生土受け入れまでの流れ

- ・候補地の募集 → 候補地の調査 → 候補地の選定 → 地権者の同意
→ 建設発生土の受け入れ

※ご応募いただいた候補地について、建設発生土の受け入れ地として可能であるかどうか検討し、決定します。よって、ご応募いただいた候補地すべてが建設発生土の受け入れ地となるとは限りませんので、ご了承ください。

<令和6年度第1回 区長会議>

応募・問合せ先

- ・伊豆市建設部用地管理課 管理スタッフ
〒410-2592 伊豆市八幡500番地の1
電話：0558-83-5204 FAX：0558-83-5497
メール：kanri@city.izu.shizuoka.jp

河川愛護事業について

(建設部用地管理課長)

国土交通省は、河川が地域住民の共有財産であるという認識の下に、地域の方々と関係行政機関等による流域全体の良好な河川環境の保全・創出（再生）を積極的に推進するとともに、河川愛護の思想について、広く国民に周知徹底をはかることを目的として、昭和49年度から7月を「河川愛護月間」と定め、河川愛護運動を実施しています。

伊豆市では、上記主旨に基づき、河川愛護事業を行う地区等に予算の範囲内で補助金を交付しております。

令和6年度第1回区長会にて、「伊豆市河川愛護事業補助金交付申請書」を配布しますので、普通河川以上の河川敷内の草刈り及び清掃を予定している地区等におかれましては、

令和6年5月31日（金）までに

建設部用地管理課（又は総務課・各支所）に提出をお願いします。

※期限以降の提出は受け付けませんので、あらかじめご了承ください。

担当 用地管理課

電話 83-5204

伊豆市河川愛護事業補助金交付の流れ

1 申請（用地管理課／地域づくり課／各支所へ提出）

河川愛護事業補助金交付申請書（様式第1号）を提出

*第1回区長会様式集：NO. 5

- ・ 実施箇所図（作業範囲を着色）を添付

★ 提出期限：**5月31日（金）厳守**

※期限以降の提出は受け付けません

申請は、必ず
事業実施前に
お願いします。

担当課

建設部 用地管理課
管理スタッフ

TEL：0558-83-5204

2 事業の実施（実際に作業を実施していただきます）

☆ 作業前、作業中、作業後の写真を撮影

※写真はそれぞれ2枚程度お願いします

なお、作業中の写真には、作業中の人を可能な限り
写してください

3 完了報告（用地管理課へ提出）

事業完了報告書（様式3号）を提出

- ・ 作業前、作業中、作業後の写真を添付

★ 提出期限：事業実施後14日以内

（雨天延期などで内容に変更を生じた場合は、その旨を
記載して提出してください）

提出された完了報告書をもとに実施内容を確認し、実施した面積に応じて補助金の額を確定します。
補助金交付確定通知を交付し、この際に、「請求書」を同封します。

4 補助金請求（用地管理課へ提出）

補助金交付確定通知に同封された請求書（様式第4号）
を提出（期日までに提出）

- ・ 必要事項を記入・押印

（必ず銀行口座番号、口座名義人を記入）

請求書をもとに、指定口座へ補助金を振り込みます。

（振込予定日

令和7年1月下旬）

補助金の交付確定は、全ての完了報告書が提出されてからとなりますので、事業実施後は速やかに完了報告書の提出をお願いします。この補助金の一部は、静岡県河川海岸愛護事業費補助金が充てられています。

伊豆市河川愛護事業補助金交付申請書

令和〇〇年××月△△日

伊豆市長 様

実施団体名 伊豆区

代表者住所 伊豆市伊豆111番地

氏名 伊豆区長 伊豆太郎 ⑩

伊豆市河川愛護事業補助金交付要綱第4条の規定に基づき、下記のとおり河川愛護事業を実施し、補助金の交付を受けたいので関係書類を添えて申請します。

記

1 実施予定箇所 伊豆市 伊豆 地内

2 河川名 伊豆川
用水等の場合、〇〇用水と記入してください

3 実施予定日 令和〇〇年××月△△日

4 実施予定内容 河川敷の草刈及び清掃

5 実施予定面積 300㎡（延長100m×幅3m）

6 参加予定人員 100人
延長×幅で面積を記入してください。

※添付書類 案内図（実施箇所図）

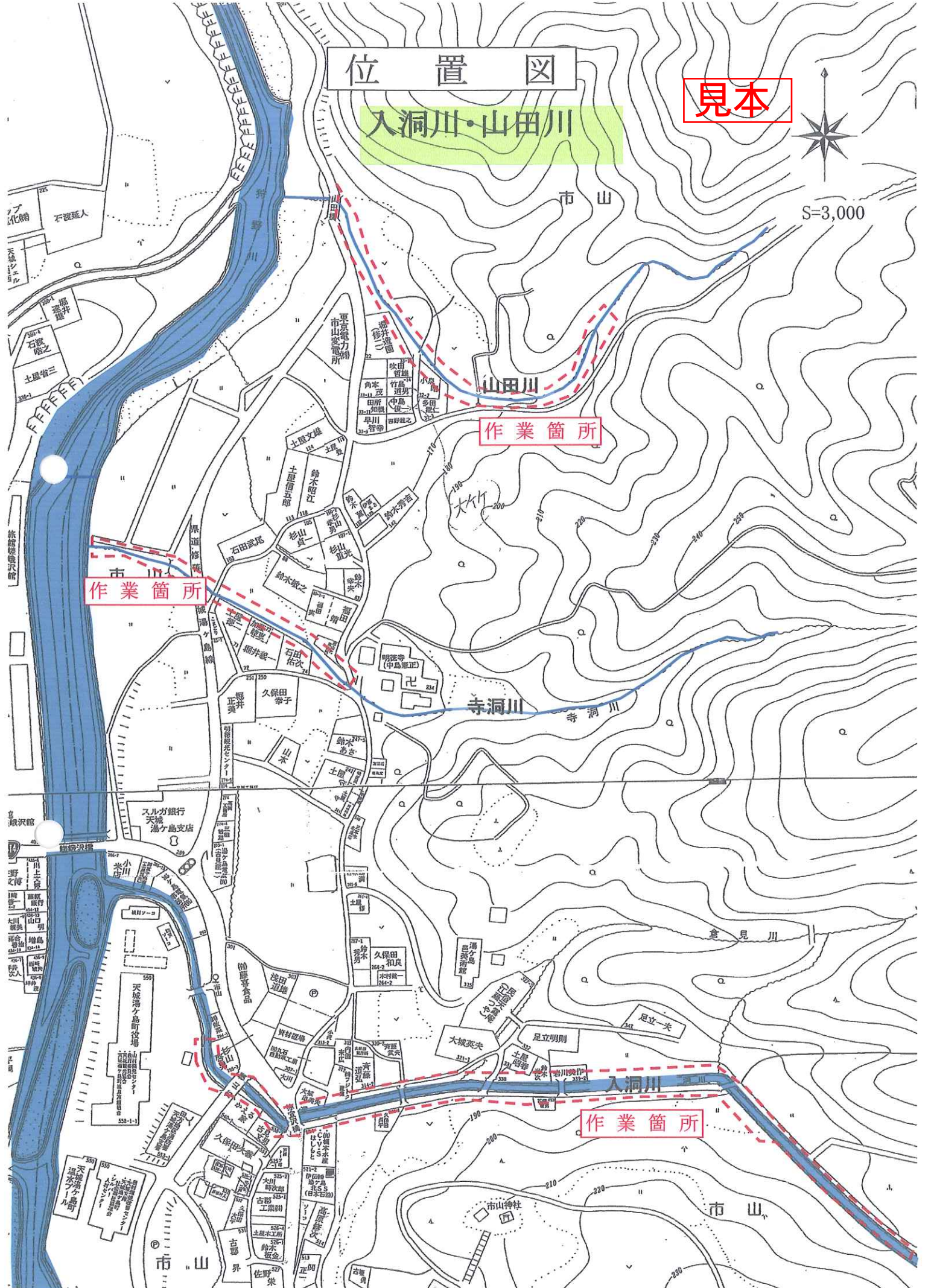
位置図

入洞川・山田川

見本



S=3,000



事業完了報告書

令和〇〇年××月△△日

伊豆市長 様

実施団体名 伊豆区

代表者住所 伊豆市伊豆111番地

氏名 伊豆区長 伊豆太郎^印

下記のとおり、令和〇〇年度伊豆市河川愛護事業を完了したので、作業前、作業中及び作業後の写真を添えて報告いたします。

記

- 1 実施箇所 伊豆市伊豆地内
- 2 河川名 伊豆川
- 3 実施年月日 令和〇〇年××月△△日
- 4 実施面積 300㎡（延長100m×幅3m）
- 5 実施人員 100人

※添付書類 作業前・作業中・作業後の写真

欄外に振込先（金融機関名、口座名義、口座種別、口座番号）を記入してください



作業前



作業中



作業完了

見本

様式第4号（第8条関係）

※市から各団体長へ送付いたします。

請 求 書

金 〇〇〇〇〇円也

ただし、令和〇〇年△△月△△日付け伊建用第〇〇〇号により補助金の交付の確定を受けた伊豆市河川愛護事業補助金として上記のとおり請求します。

令和〇〇年××月××日

伊豆市長 様

実施団体名 伊豆区

代表者住所 伊豆市伊豆〇〇番地

氏名 伊豆太郎 印

【口座振込先】（記入漏れがないようにお願いします。）

金融機関名 伊豆 銀行・金庫
農協・漁協 伊豆 支店

フリガナ イズクカイケイ イズハナコ
口座名義 伊豆区会計 伊豆花子

口座種別 普通・当座

口座番号 1 2 3 4 5 6 7

※事業完了報告書に記載した振込先を記入してください。

