

# 伊豆市統計書

平成28年度版

伊 豆 市

## 凡 例

- 1 本書は、伊豆市の市勢に関する統計資料を収録したものである。
- 2 統計表中、年次とあるものは暦年(1月～12月)を、年度とあるものは会計年度(4月～翌年3月)の1年間を示し、一年一月一日とあるのはその期日現在を示している。
- 3 資料の出所は右下部に記入し、統計調査資料によるものは調査名を付記している。
- 4 表中の数値の単位については原則として各表中上部に注記したが、一見して明らかなものは省略している。
- 5 数字の単位未満は四捨五入、または切り捨てたものがあるため、総数と内訳の計とが一致しない場合がある。
- 6 各表中の符号の用い方は次のとおりである。
  - [－] …… 該当の無いもの
  - [0] …… 単位に満たないもの
  - [×] …… 統計上数字が秘匿されているもの
  - [△] …… 減少したもの
  - […] …… 不詳のもの

# 目 次

1. 市域の変遷	1
2. 位置・面積・気候	
1)位置	2
2)面積	2
3)可住地面積割合	3
4)地目別土地面積	3
5)固定資産税評価総地積(民有地)	3
6)気温・降雨量	3
3. 人口	
1)国勢調査 人口及び世帯数	4
2)5歳階級別人口	6
3)産業大分類別就業者数	7
4)夜間・昼間人口及び流出入人口	7
5)住民基本台帳 人口及び世帯数	8
6)人口動態 自然動態及び社会動態	8
7)外国人登録者数	8
4. 生活	
4-1 社会保障・福祉	
1)国民健康保険 加入状況	9
2)国民健康保険税	9
3)国民健康保険 給付状況(一般・退職合計)	9
4)後期高齢者医療の状況	10
5)介護保険 1号被保険者数及び認定者数の状況	10
6)介護保険料	10
7)介護保険 給付状況(年度累計)	11
8)国民年金 給付状況	11
9)身体障害者手帳所持者数	11
10)老人憩いの家利用状況	11
11)福祉施設入所者数	11
12)家庭訪問の状況	12
13)生活保護の状況	12
14)放課後児童クラブ利用者数	12
15)児童手当 受給の状況	13
16)こども医療費助成事業の状況	13
17)保育園・幼稚園 園児数の状況	14
4-2 健康・医療	
1)生活習慣病予防健診の状況	15
2)健康教育・健康相談実施状況	15
3)結核予防検診	15
4)乳幼児健診及び保健指導の実施状況	16
5)予防接種の実施状況	16
6)献血者数	16
5. 環境	
1)都市計画区域の概況	17
2)用途地域別面積	17
3)建築確認等申請件数	17
4)国土交通省地価公示価格	17
5)市営住宅数	18
6)現有家屋の状況	18

7)道路の現況	19
8)農道の現況	19
9)林道の現況	19
10)準用河川の現況	19
11)上水道 ①上水道・簡易水道事業業務量	20
(公営) ②上水道・簡易水道の施設の状況	20
12)下水道 ①下水道計画及び整備状況	21
②下水道汚水処理状況	21
③農業集落排水計画及び整備状況	21
④農業集落排水汚水処理状況	21
13)火葬場使用状況	22
14)ごみ処理施設の概要	22
15)し尿処理施設の概要	22
16)ごみ処理量の状況	23
①排出量	23
②処理・処分量	23
6. 教育・文化	
1)小学校児童数	24
2)中学校生徒数	25
3)中学校卒業者の進路状況	25
4)体育施設の概要	26
5)体育施設の利用状況	27
6)公民館の利用状況	27
7)図書館 ①蔵書冊数、資料所蔵点数	28
②貸出し状況	28
7. 産業	
7-1 農林業	
1)農家数及び経営耕地面積等の推移	29
2)経営規模別農家数の推移	29
3)農産物販売金額規模別農家数	30
4)しいたけ生産量の推移	30
5)林野面積	30
7-2 漁業・船舶	
1)水揚量・水揚金額の推移	31
2)漁業魚種別漁獲量	31
7-3 事業所・企業	
1)産業大分類別事業所数及び従業者数(民営)	32
7-4 商業	
1)業種別商店数・従業者数・販売額の推移	32
7-5 工業	
1)事業所数の推移(従業者4人以上の事業所)	33
2)従業者数の推移(従業者4人以上の事業所)	33
3)製造品出荷額等の推移(従業者4人以上の事業所)	33
4)産業中分類別製造品出荷額等(従業者4人以上の事業所)	34
7-6 観光	
1)年度別観光交流客数	36
2)月別宿泊客数	36

8. 交通	
1)伊豆箱根鉄道乗降客数	37
2)修善寺道路の利用状況	37
3)伊豆スカイラインの利用状況	37
4)自動車保有台数	37
9. 治安・交通事故・火災	
1)刑法犯 犯罪件数	38
2)交番・駐在所別 事故発生件数	38
3)交通事故件数	38
4)火災の発生状況	39
5)出火原因別火災件数	39
6)救急出動状況	39
7)消防団編成表	40
8)消防水利の現況	40
10. 財政	
1)普通会計決算額	41
2)財政指数(普通会計)	41
3)普通会計目的別歳入決算額	42
4)普通会計目的別歳出決算額	43
5)普通会計性質別歳出決算額	43
6)特別会計等決算額	44
7)市税内訳	46
11. 選挙・議会	
1)選挙 ①選挙投票状況	47
②選挙人名簿登録者数の推移	47
③在外選挙人名簿登録者数の推移	47
2)議会 ①定例会・臨時議会の開催状況	48
②付議事件の件数	48
資料	
伊豆市役所組織図(平成29年4月1日)	49
市内指定文化財数	50

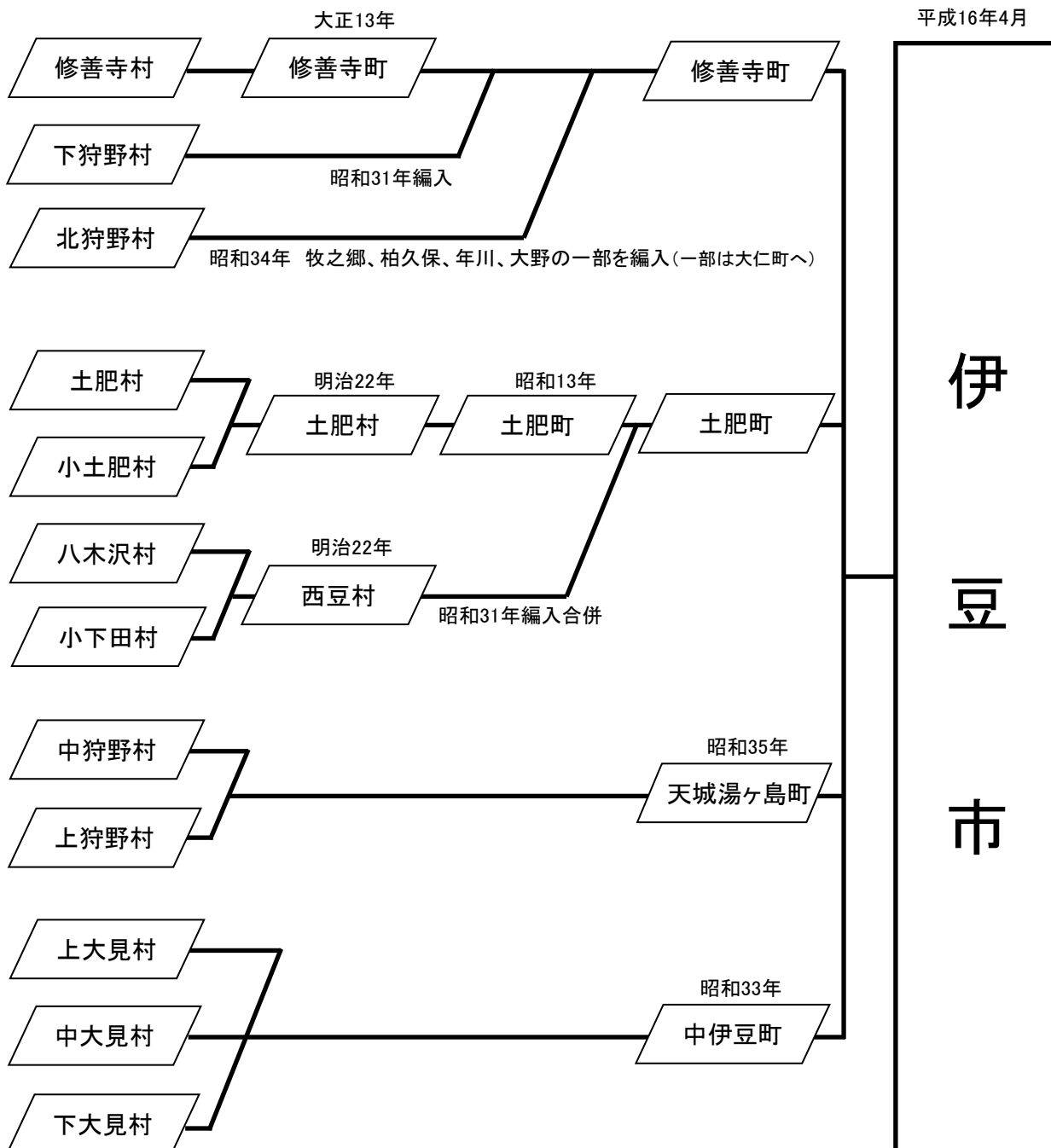
# 統計書

# 1. 市域の変遷

伊豆地域は、古くは伊豆の国と呼ばれ、「和名抄」(930～935年編)によると田方郡を含んで那賀、賀茂の3郡、21郷があったとされています。1868年(明治元年)には菰山県となってそれまで治めていた代官、江川英武が県令となり、その後一時期足柄県となりましたが、1876年(明治9年)には旧伊豆の国のみ静岡県に併合されました。1896年(明治29年)には天城山より北は田方、南は賀茂の2郡に分かれましたが、当時田方郡には3町26村が含まれていました。その後「明治の大合併」、「昭和の大合併」、「平成の大合併」を経て、現在の姿となりました。

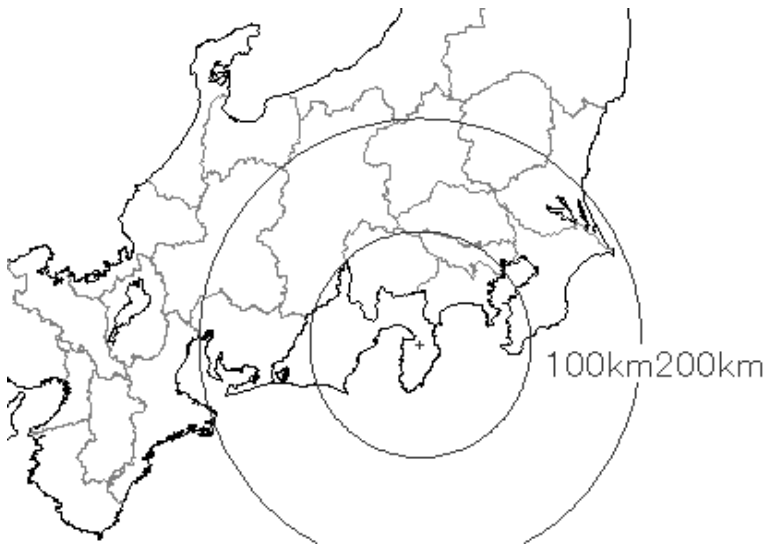
【現在の姿】

平成16年4月



## 2. 位置・面積・気候

### 1)位置

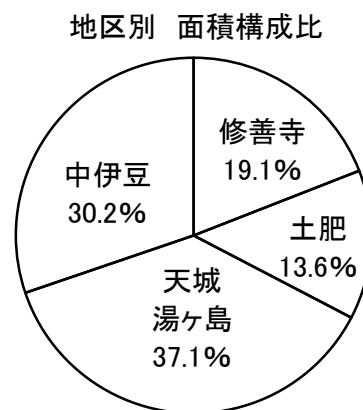
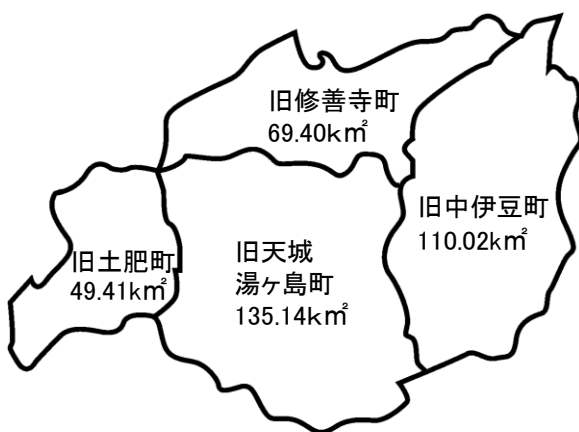


広ぼう	東西の長さ	約 25 km	
	南北の長さ	約 20 km	
標高差	1,407m	0m(駿河湾) ~ 1,407m(天城山山頂)	
所在地	本庁	小立野38-2	東経138° 57' 00" 北緯34° 58' 23"
	本庁別館	小立野24-1	東経138° 56' 55" 北緯34° 58' 25"
	土肥支所	土肥670-2	東経138° 47' 51" 北緯34° 54' 28"
	天城湯ヶ島支所	市山550	東経138° 55' 43" 北緯34° 53' 55"
	中伊豆支所	八幡500-1	東経139° 00' 03" 北緯34° 57' 01"

### 2)面積

363.97km<sup>2</sup>

静岡県の総面積7,779.46km<sup>2</sup>の4.7%



資料: 静岡県統計協会  
「静岡県統計年鑑(平成15年)」



### 3)可住地面積割合

(単位:km<sup>2</sup>、%)

総面積	可住地面積	可住地面積割合
363.97	63.67	17.5

資料:平成28年度市町の指標

### 4)地目別土地面積

(平成29年1月1日現在、単位:m<sup>2</sup>)

合計	宅地	田	畑	山林	原野	その他
363,970,000	8,733,633	9,066,618	7,471,611	247,348,545	27,446,813	63,902,780

資料:税務課

### 5)固定資産税評価総地積(民有地)

(平成29年1月1日現在、単位:ha)

合計	宅地	田	畑	山林	原野	池沼	その他
18,711	809	899	730	13,698	1,645	0	930

「0」…単位に満たないもの

資料:税務課

### 6)気温・降雨量

(各年1月1日～12月31日観測)

年次	観測地点	気温(°C)			降雨量(mm)
		平均	最高	最低	
平成26年	湯ヶ島観測所	15.7	33.0	-1.0	2,560
	八幡雨量観測所	15.3	37.3	-5.7	1,688
平成27年	湯ヶ島観測所	16.2	24.3	-1.0	3,179 <sup>※1</sup>
	八幡雨量観測所	-	-	-	2,321 <sup>※2</sup>
平成28年	湯ヶ島観測所	15.9	33.7	-2.5	3,120 <sup>※3</sup>
	八幡雨量観測所	-	-	-	2,403 <sup>※4</sup>

※1～4は観測機器に不具合があったため一部欠測期間を含む。

八幡観測所は中伊豆支所に移動した関係で平均気温は平成27年より観測していない。

資料:国土交通省沼津河川国道事務所

### 3. 人口

#### 1) 国勢調査 人口及び世帯数

区 分		人 口						世帯数
		総 数	男	女	0～14歳	15～64歳	65歳以上	
昭和 35年	計	44,239	22,126	22,113	13,841	27,245	3,154	9,062
	修善寺	15,714	7,532	8,182	4,803	9,852	1,059	3,170
	土肥	9,180	4,279	4,901	3,100	5,333	747	2,045
	天城湯ヶ島	10,078	5,181	4,897	3,128	6,215	736	2,083
	中伊豆	9,267	5,134	4,133	2,810	5,845	612	1,764
昭和 40年	計	41,960	20,241	21,719	11,554	26,974	3,432	9,404
	修善寺	16,963	8,237	8,726	4,550	11,224	1,189	3,741
	土肥	8,004	3,683	4,321	2,235	4,977	792	2,028
	天城湯ヶ島	9,710	4,747	4,963	2,701	6,207	802	2,118
	中伊豆	7,283	3,574	3,709	2,068	4,566	649	1,517
昭和 45年	計	40,875	19,536	21,339	9,976	26,996	3,949	9,830
	修善寺	17,454	8,454	9,000	4,368	11,701	1,385	4,143
	土肥	7,175	3,254	3,921	1,689	4,633	853	2,004
	天城湯ヶ島	9,156	4,401	4,755	2,251	5,989	916	2,169
	中伊豆	7,090	3,427	3,663	1,622	4,673	795	1,514
昭和 50年	計	40,561	19,503	21,058	9,391	26,716	4,454	10,459
	修善寺	17,870	8,670	9,200	4,441	11,840	1,589	4,594
	土肥	6,983	3,212	3,771	1,506	4,527	950	2,118
	天城湯ヶ島	8,443	4,069	4,374	1,899	5,551	993	2,136
	中伊豆	7,265	3,552	3,713	1,545	4,798	922	1,611
昭和 55年	計	39,915	19,351	20,564	8,559	26,130	5,226	10,948
	修善寺	17,721	8,690	9,031	4,052	11,767	1,902	4,893
	土肥	6,650	3,099	3,551	1,312	4,269	1,069	2,123
	天城湯ヶ島	8,131	3,905	4,226	1,656	5,340	1,135	2,145
	中伊豆	7,413	3,657	3,756	1,539	4,754	1,120	1,787
昭和 60年	計	39,769	19,403	20,366	7,673	26,257	5,839	11,220
	修善寺	17,630	8,668	8,962	3,566	11,919	2,145	4,955
	土肥	6,413	3,013	3,400	1,167	4,074	1,172	2,117
	天城湯ヶ島	8,254	4,062	4,192	1,492	5,476	1,286	2,300
	中伊豆	7,472	3,660	3,812	1,448	4,788	1,236	1,848

(各年10月1日現在、単位：人、世帯)

区 分		人 口						世帯数
		総 数	男	女	0～14歳	15～64歳	65歳以上	
平成 2年	計	38,999	18,930	20,069	6,591	25,594	6,801	11,665
	修善寺	17,490	8,549	8,941	3,048	11,852	2,577	5,290
	土肥	5,968	2,794	3,174	955	3,727	1,286	2,067
	天城湯ヶ島	8,025	3,904	4,121	1,315	5,223	1,487	2,350
	中伊豆	7,516	3,683	3,833	1,273	4,792	1,451	1,958
平成 7年	計	39,426	19,066	20,360	5,900	25,325	8,200	12,475
	修善寺	17,223	8,363	8,860	2,596	11,440	3,187	5,433
	土肥	5,830	2,738	3,092	799	3,524	1,507	2,186
	天城湯ヶ島	8,165	3,962	4,203	1,226	5,162	1,777	2,471
	中伊豆	8,208	4,003	4,205	1,279	5,199	1,729	2,385
平成 12年	計	38,581	18,403	20,178	5,275	23,749	9,512	12,578
	修善寺	16,830	8,012	8,818	2,240	10,637	3,910	5,516
	土肥	5,478	2,517	2,961	723	3,049	1,706	2,076
	天城湯ヶ島	7,960	3,825	4,135	1,166	4,826	1,966	2,495
	中伊豆	8,313	4,049	4,264	1,146	5,237	1,930	2,491
平成 17年	計	36,627	17,420	19,207	4,513	21,860	10,254	12,736
	修善寺	16,135	7,660	8,475	2,024	9,821	4,290	5,566
	土肥	4,913	2,253	2,660	526	2,645	1,742	1,977
	天城湯ヶ島	7,268	3,458	3,810	931	4,256	2,081	2,432
	中伊豆	8,311	4,049	4,262	1,032	5,138	2,141	2,761
平成 22年	計	34,202	16,257	17,945	3,617	19,765	10,795	12,583
	修善寺	15,273	7,256	8,017	1,716	8,978	4,565	5,507
	土肥	4,389	2,042	2,347	364	2,276	1,749	1,876
	天城湯ヶ島	6,691	3,149	3,542	735	3,821	2,132	2,313
	中伊豆	7,849	3,810	4,039	802	4,690	2,349	2,887
平成 27年	計	31,317	14,837	16,480	2,933	16,489	11,752	12,158
	修善寺	14,317	6,797	7,520	1,502	7,697	5,056	5,481
	土肥	3,734	1,753	1,981	230	1,719	1,766	1,669
	天城湯ヶ島	6,119	2,820	3,299	569	3,120	2,376	2,248
	中伊豆	7,147	3,467	3,680	632	3,953	2,554	2,760

資料：静岡県統計年鑑・国勢調査

## 2)5歳階級別人口

(各年10月1日現在、単位:人)

年齢	平成17年			平成22年			平成27年		
	総数	男	女	総数	男	女	総数	男	女
	36,627	17,420	19,207	34,202	16,257	17,945	31,317	14,837	16,480
0～4	1,212	597	615	935	461	474	759	359	400
5～9	1,525	775	750	1,208	602	606	989	497	492
10～14	1,776	894	882	1,474	748	726	1,185	598	587
15～19	1,617	822	795	1,430	712	718	1,220	610	610
20～24	1,363	676	687	1,189	596	593	979	488	491
25～29	1,644	809	835	1,333	688	645	1,041	535	506
30～34	1,981	1,034	947	1,581	786	795	1,094	561	533
35～39	2,065	980	1,085	1,910	992	918	1,492	763	729
40～44	2,082	1,038	1,044	1,994	957	1,037	1,800	940	860
45～49	2,271	1,141	1,130	2,072	1,052	1,020	1,931	924	1,007
50～54	2,796	1,390	1,406	2,227	1,104	1,123	1,994	1,022	972
55～59	3,260	1,658	1,602	2,731	1,345	1,386	2,197	1,081	1,116
60～64	2,781	1,344	1,437	3,298	1,681	1,617	2,741	1,335	1,406
65～69	2,616	1,238	1,378	2,716	1,292	1,424	3,155	1,584	1,571
70～74	2,489	1,113	1,376	2,436	1,117	1,319	2,543	1,189	1,354
75～79	2,220	943	1,277	2,137	905	1,232	2,167	960	1,207
80～84	1,515	575	940	1,775	698	1,077	1,770	701	1,069
85～89	891	264	627	1,076	352	724	1,286	415	871
90～94	400	98	302	491	123	368	623	159	464
95～99	109	27	82	137	22	115	177	33	144
100～	14	4	10	27	5	22	31	7	24
年齢不詳	0	0	0	25	19	6	143	76	67

資料:国勢調査

### 3) 産業大分類別就業者数

(各年10月1日現在、単位:人)

区 分	平成22年
総 数	17,079
第1次産業	1,129
A 農業	1,015
A 林業	66
B 漁業	48
第2次産業	3,928
C 鉱業, 砕石業, 砂利採取業	23
D 建設業	1,502
E 製造業	2,403
第3次産業	11,848
F 電気・ガス・熱供給・水道業	54
G 情報通信業	191
H 運輸業, 郵便業	678
I 卸売業, 小売業	2,441
J 金融業, 保険業	228
K 不動産業, 物品賃貸業	144
L 学術研究, 専門・技術サービス業	254
M 宿泊業, 飲食サービス業	2,630
N 生活関連サービス業, 娯楽業	1,042
O 教育, 学習支援業	608
P 医療, 福祉	1,994
Q 複合サービス事業	198
R サービス業	936
S 公務	450
T 分類不能の産業	174

区 分	平成27年
総 数	15,798
第1次産業	1,197
A 農業	1,075
A 林業	81
B 漁業	41
第2次産業	3,539
C 鉱業, 砕石業, 砂利採取業	18
D 建設業	1,269
E 製造業	2,252
第3次産業	10,786
F 電気・ガス・熱供給・水道業	54
G 情報通信業	157
H 運輸業, 郵便業	606
I 卸売業, 小売業	2,092
J 金融業, 保険業	205
K 不動産業, 物品賃貸業	133
L 学術研究, 専門・技術サービス業	271
M 宿泊業, 飲食サービス業	2,244
N 生活関連サービス業, 娯楽業	879
O 教育, 学習支援業	615
P 医療, 福祉	1,999
Q 複合サービス事業	227
R サービス業	891
S 公務	413
T 分類不能の産業	276

資料: 国勢調査

### 4) 夜間・昼間人口及び流出入人口

(各年10月1日現在、単位:人)

区 分	夜間人口	昼間人口	流入人口	流出人口	流出入人口差
平成17年	36,627	33,846	4,268	7,049	△2,781
平成22年	34,202	32,147	4,379	6,434	△2,055
平成27年	31,317	29,585	4,221	5,953	△1,732

資料: 国勢調査

## 5) 住民基本台帳 人口及び世帯数

(各年4月1日現在)

年 度	世帯数	人口			
		計	男	女	
平成 24年	計	13,397	34,228	16,380	17,848
	修善寺	5,910	15,323	7,317	8,006
	土肥	1,961	4,356	2,050	2,306
	天城湯ヶ島	2,385	6,709	3,219	3,490
	中伊豆	3,141	7,840	3,794	4,046
平成 25年※	計	13,445	33,855	16,181	17,674
	修善寺	5,961	15,206	7,233	7,973
	土肥	1,934	4,232	1,995	2,237
	天城湯ヶ島	2,396	6,644	3,178	3,466
	中伊豆	3,154	7,773	3,775	3,998
平成 26年※	計	13,399	33,311	15,924	17,387
	修善寺	5,973	15,037	7,149	7,888
	土肥	1,912	4,144	1,961	2,183
	天城湯ヶ島	2,388	6,505	3,093	3,412
	中伊豆	3,126	7,625	3,721	3,904
平成 27年※	計	13,369	32,678	15,599	17,079
	修善寺	5,963	14,833	7,043	7,790
	土肥	1,890	3,999	1,893	2,106
	天城湯ヶ島	2,409	6,394	3,032	3,362
	中伊豆	3,107	7,452	3,631	3,821
平成 28年※	計	13,369	32,070	15,348	16,722
	修善寺	5,977	14,641	6,982	7,659
	土肥	1,870	3,885	1,832	2,053
	天城湯ヶ島	2,406	6,222	2,956	3,266
	中伊豆	3,116	7,322	3,578	3,744

資料: 住民基本台帳

※平成24年7月9日から外国人登録が住民基本台帳に移行したため  
平成25年より日本人と外国人を合算した数値となります。

## 6) 住民基本台帳 自然動態及び社会動態

(各年3月31日現在、単位: 人)

年 度	自然動態			社会動態		
	出生	死亡	増減	転入	転出	増減
平成26年	147	490	△ 343	946	1,236	△ 290
平成27年	142	506	△ 364	1,017	1,261	△ 244
平成28年	120	465	△ 345	1,083	1,182	△ 99

資料: 市民課

## 7) 外国人登録者数

(各年4月1日現在)

年 度	世帯数	人口		
		計	男	女
平成23年	102	200	74	126
平成24年	95	186	65	121

資料: 外国人登録原票

※外国人登録は、平成25年より住民基本台帳に移行しました。

## 4. 生活

### 4-1 社会保障・福祉

#### 1) 国民健康保険 加入状況

(各年3月31日現在、単位:世帯、人)

年 度	加入世帯数	被保険者数	被保険者数	
			退職被保険者	一般被保険者
平成26年	6,339	10,882	793	10,089
平成27年	6,159	10,298	551	9,747
平成28年	5,973	9,760	293	9,467

資料: 国民健康保険事業年報

#### 2) 国民健康保険税

(各年3月31日現在、税額:現年度調定額、単位:千円)

年 度	調定額	一般被保険者分		退職被保険者分	
		1世帯当たり	1人当たり	1人当たり	1人当たり
平成26年	959,390	151	866,610	86	92,780
平成27年	914,534	148	848,860	82	65,674
平成28年	923,418	154	878,736	92	44,682

資料: 国民健康保険事業年報

#### 3) 国民健康保険 給付状況(一般・退職合計)

(各年3月31日現在、単位:千円)

年 度	総 額	療養の給付等 (医科・歯科・薬剤等)	療養費等 (診療費・その他)	高額療養	その他 保険給付 (出産育児・葬祭)
平成26年	3,108,662	2,730,664	18,395	342,725	16,876
平成27年	3,208,557	2,790,692	16,977	387,409	13,479
平成28年	3,038,227	2,633,760	15,928	374,550	13,989

資料: 国民健康保険事業年報

#### 4) 後期高齢者医療の状況

(各年3月31日現在、単位：人、件、円)

年 度	被保険者数 (人)	診療総件数 (件)	医療費総額		
			1人当たり 受診件数(件)	(千円)	1人当たり (千円)
平成26年	5,987	163,738	27	4,734,780	790
平成27年	6,052	164,718	27	4,800,490	793
平成28年	6,163	168,150	27	4,928,692	799

資料：保険課(静岡県後期高齢者医療広域連合)

#### 5) 介護保険 1号被保険者数及び認定者数の状況

(各年3月31日現在、単位：人)

年 度	1号 被保険者数	要支援1	要支援2	要介護1	要介護2	要介護3	要介護4	要介護5
平成26年	11,677	157	292	283	274	264	217	148
平成27年	11,840	143	234	294	274	247	219	142
平成28年	12,007	171	256	308	273	257	216	142

資料：保険課

#### 6) 介護保険料

(各年3月31日現在、税額は現年度調定額、単位：千円)

年 度	調定額累計	特別徴収	普通徴収
平成26年	575,879	527,936	47,943
平成27年	658,536	607,970	50,566
平成28年	670,966	620,045	50,921

資料：介護保険事業状況報告



## 7)介護保険 給付状況(年度累計)

(各年3月31日現在、単位:円)

年 度	居宅介護(支援)サービス		施設介護サービス		合計	
	件数	支給額	件数	支給額	件数	支給額
平成26年	37,415	1,469,679,542	5,554	1,238,859,608	42,969	2,708,539,150
平成27年	35,515	1,403,480,038	4,802	1,220,230,458	40,347	2,623,710,496
平成28年	34,762	1,407,630,391	4,496	1,125,732,584	39,258	2,533,362,975

※ 高額介護サービス費、高額医療合算介護サービス費、  
特定入所者介護サービス費、審査支払手数料は含まない。

資料:介護保険事業状況報告

## 8)国民年金 給付状況

(各年3月31日現在、単位:人)

年 度	受給権者総数	受給額合計(円)	老齢関係	障害	遺族	老齢福祉
平成26年	11,848	8,058,885,600	11,200	587	61	0
平成27年	12,006	8,284,799,822	11,376	570	60	0
平成28年	12,195	8,452,690,864	11,541	569	65	0

資料:市民課

## 9)身体障害者手帳所持者数

(各年3月31日現在、単位:人)

年 度	総数	視覚障害	聴覚障害	言語機能障害	肢体不自由	内部障害	その他
平成26年	1,316	87	88	14	760	367	0
平成27年	1,268	81	87	15	712	373	0
平成28年	1,253	80	87	13	688	385	0

資料:社会福祉課

## 10)老人憩いの家 利用状況

(各年3月31日現在、単位:人)

年 度	総数
平成26年	14,116
平成27年	13,975
平成28年	13,477

資料:保険課

## 11)福祉施設入所者数

(各年3月31日現在、単位:人)

年 度	特別養護老人ホーム	養護老人ホーム	障害施設
平成26年	251	20	60
平成27年	238	19	58
平成28年	231	15	58

資料:保険課、社会福祉課

## 12) 家庭訪問の状況

(各年3月31日現在、単位:人)

年 度	延 数	精神障害	心身障害	生活習慣病	難病	乳児	幼児	妊産婦	老人他
平成26年	5,602	58	109	81	4	171	71	178	4,930
平成27年	5,324	42	98	70	4	156	47	157	4,750
平成28年	5,866	69	106	129	2	126	13	121	5,300

資料:社会福祉課、健康支援課、こども課、保険課

## 13) 生活保護の状況

(各年3月31日現在、単位:世帯数、人数)

年 度	世帯数					被保護者数	保護率 (%)
	計	高齢者	母子	障害・傷病	その他		
平成26年	169	99	2	46	22	223	0.70
平成27年	176	112	5	39	20	217	0.65
平成28年	189	126	6	33	24	236	0.75

資料:社会福祉課

## 14) 放課後児童クラブ利用者数

(各年3月31日現在で月平均、夏季増加分含まず。単位:人)

年 度	計	修善寺南 小学校	熊坂 小学校	修善寺東 小学校	土肥	天城	中伊豆
		(こひつじ園)	(くまっこくらぶ)	(ひがしっこクラブ)	(とっこクラブ)		
平成26年	155	32	43	16	11	31	22
平成27年	171	42	43	14	15	28	29
平成28年	175	41	40	12	17	33	32

資料:教育総務課

## 15) 児童手当 受給の状況

(各年3月31日現在の延児童数、単位：人)

年 度	被用者			非被用者		
	3歳未満	3歳以上 小学校修了前		3歳未満	3歳以上 小学校修了前	
		第1.2子	第3子以降		第1.2子	第3子以降
平成27年	4,000	13,507	2,051	1,084	4,230	784
平成28年	3,906	13,466	2,251	925	3,582	602

年 度	小学校 修了後 中学校 修了前	特例給付
平成27年	8,385	838
平成28年	7,759	749

資料：こども課

## 16) こども医療費助成事業の状況

### ■ 受給資格者数の推移

(各年4月1日現在、単位：人)

年 度	受給資格者数
平成26年	2,987
平成27年	2,924
平成28年	2,857

### ■ 医療費の推移

(各年3月31日現在)

年 度	入院		1歳未満通院		1歳以上通院	
	件数	医療費(円)	件数	医療費(円)	件数	医療費(円)
平成26年	128	8,876,211	2,324	3,616,190	36,618	55,081,448
平成27年	141	10,619,286	2,308	3,640,674	35,635	55,256,828
平成28年	132	11,100,578	2,115	2,655,974	37,243	60,049,066

資料：こども課

## 17) 保育園・幼稚園 園児数の状況

(各年4月1日現在、単位:人)

平成27年度	区分	定員	総数	3歳未満	3歳児	4歳児	5歳児	保育士 又は 教諭数
湯ヶ島幼稚園	公立幼稚園	120	14	0	2	3	9	4
狩野幼稚園	公立幼稚園	120	55	0	14	18	23	7
しゃくなげ保育園	公立保育園	60	46	13	12	9	12	13
橘保育園	公立保育園	90	14	0	8	1	5	5
熊坂こども園	公立保育園	90	54	14	8	12	20	12
	公立幼稚園	20	10	0	2	3	5	
修善寺東こども園	公立保育園	90	52	17	10	14	11	14
	公立幼稚園	30	11	0	5	5	1	
さくらこども園	公立保育園	120	70	19	14	21	16	19
	公立幼稚園	60	53	0	16	20	17	
土肥こども園	公立保育園	35	21	7	5	4	5	8
	公立幼稚園	90	20	0	8	7	5	
修善寺保育園	私立保育園	70	73	25	19	11	18	12
こども園 あゆのさと	私立保育園	90	103	37	23	22	21	22
	私立幼稚園	80	58	0	20	19	19	

平成28年度	区分	定員	総数	3歳未満	3歳児	4歳児	5歳児	保育士 又は 教諭数
橘保育園	公立保育園	90	12	0	4	7	1	5
熊坂こども園	公立保育園	90	39	20	5	6	8	16
	公立幼稚園	20	15	0	4	3	8	
修善寺東こども園	公立保育園	90	58	22	12	10	14	18
	公立幼稚園	30	12	0	4	4	4	
さくらこども園	公立保育園	120	78	20	15	13	30	20
	公立幼稚園	60	27	0	10	16	1	
土肥こども園	公立保育園	35	25	9	6	7	3	13
	公立幼稚園	90	18	0	6	6	6	
修善寺保育園	私立保育園	70	65	26	11	17	11	12
こども園 あゆのさと	私立保育園	100	121	44	20	28	29	28
	私立幼稚園	70	42	0	10	21	11	
あまぎ認定こども園	私立保育園	75	88	31	18	20	19	21
	私立幼稚園	75	30	0	7	13	10	

資料:こども課

※湯ヶ島幼稚園、狩野幼稚園、しゃくなげ保育園が閉園 あまぎ認定こども園が開園

## 4-2 健康・医療

### 1)生活習慣病予防健診の状況

(各年3月31日現在、単位:人、%)

年度	一般健診※			胃がん			子宮がん		
	対象者数	実施者数	受診率	対象者数	実施者数	受診率	対象者数	実施者数	受診率
平成26年	希望者	126	-	11,859	1,595	13.4%	8,072	999	12.4%
平成27年	希望者	138	-	11,859	1,566	13.2%	8,072	1,159	14.4%
平成28年	希望者	130	-	11,859	1,392	11.7%	8,072	1,166	14.4%

年度	肺がん			乳がん			大腸がん		
	対象者数	実施者数	受診率	対象者数	実施者数	受診率	対象者数	実施者数	受診率
平成26年	11,859	2,952	24.9%	7,723	1,154	14.9%	11,859	2,849	24.0%
平成27年	11,859	3,148	26.5%	7,723	1,364	17.7%	11,859	3,065	25.8%
平成28年	11,859	2,920	24.6%	7,723	1,329	17.2%	11,859	3,017	25.4%

※ 一般健診は対象19歳～39歳健康診査。

資料:健康支援課

### 2)健康教育・健康相談実施状況

(各年3月31日現在、単位:人)

年度	健康教育			健康相談		地区組織活動	
	乳幼児	成人	老人	乳幼児	成人及び老人	保健委員	食推協
平成26年	479	1,124	2,372	746	1,493	544	1,862
平成27年	485	1,402	3,023	611	1,819	546	4,044
平成28年	432	1,881	2,502	559	3,109	466	3,387

資料:健康支援課、こども課、保険課

### 3)結核予防検診

(各年3月31日現在、単位:人)

年度	BCG接種者数 (乳幼児のみ)	間接撮影者数 (一般のみ)
平成26年	135	2,101
平成27年	138	2,204
平成28年	125	2,158

資料:健康支援課、こども課

#### 4) 乳幼児健診及び保健指導の実施状況

(各年3月31日現在、単位:人)

年 度	総数	妊娠届	4ヶ月児及び 10ヶ月児健診	1歳6ヶ月 児健診	2歳児健診	3歳児健診
平成24年	978	178	296	159	157	188
平成25年	939	163	299	159	156	162
平成26年	905	163	293	159	124	166
平成27年	854	125	282	151	156	140
平成28年	814	132	224	145	150	163

資料:こども課

#### 5) 予防接種の実施状況

(各年3月31日現在、単位:人)

年 度	総数	不活化ポリオ	三種混合	日本脳炎	二種混合	麻しん・風しん	四種混合	子宮頸がん
平成24年	10,406	131	535	922	228	802	97	436
平成25年	9,979	172	151	844	216	312	505	37
平成26年	10,788	78	32	774	188	367	548	2
平成27年	10,201	19	0	629	170	301	562	2
平成28年	10,388	10	0	648	205	297	479	0

年 度	小児ヒブ	小児肺炎球菌	高齢者インフル エンザ	高齢者肺炎球 菌	高齢者肺炎球 菌(定期)	水痘	B型肝炎
平成24年	634	686	5,798	137	0	0	0
平成25年	727	681	5,883	451	0	0	0
平成26年	579	583	6,177	72	1,007	381	0
平成27年	578	577	6,004	0	1,017	342	0
平成28年	476	481	6,042	0	1,335	255	160

資料:健康支援課、こども課

※日本脳炎は平成22年に3才児の積極的勧奨が再開され、且つ、9～13才の特例措置が設けられた。

※平成23年度から任意予防接種として、子宮頸がん・小児ヒブ・小児肺炎球菌を実施し、平成25年度より定期予防接種となる。

※平成24年度から四種混合を実施

※高齢者肺炎球菌は平成26年9月末まで任意接種として実施し、平成26年10月から定期接種となる。

※水痘は平成26年10月から定期接種となる。

#### 6) 献血者数

(各年3月31日現在単位:人)

年 度	献血 受付者数	献血者数	
		400ml	成分献血
平成24年	432	307	0
平成25年	243	183	0
平成26年	250	216	0
平成27年	271	230	0
平成28年	356	323	0

資料:健康支援課

## 5. 環境

### 1) 都市計画区域の概況

(平成29年3月31日現在)

区分	面積(ha)	構成比(%)
行政区域	36,397.0	100.0
都市計画区域	6,940.0	19.1
用途地域(旧市街化区域※)	203.9	0.6
用途白地地域(旧市街化調整区域※)	6,736.1	18.5
都市計画区域外	29,457.0	80.9

※平成29年3月31日付け区域区分廃止 資料:都市計画決定(変更)図書

### 2) 用途地域別面積

(平成29年3月31日現在)

区分	面積(ha)	構成比(%)	建ぺい率(%)	容積率(%)
合計(用途地域の内訳)	203.9	100.0	-	-
第1種低層住居専用地域	42.2	20.7	40	60
第1種中高層住居専用地域	21.3	10.5	60	150
第1種住居地域	28.4	13.9	60	200
第2種住居地域	60.0	29.4	60	200
近隣商業地域	9.4	4.6	80	200
商業地域	26.6	13.0	80	400
工業地域	16.0	7.8	60	200

資料:都市計画決定(変更)図書

### 3) 建築確認等申請件数

(平成28年4月1日～平成29年3月31日、単位:件)

届出		専用・併用住宅	その他	合計
合計		80	36	116
建築確認 申請	静岡県	0	0	0
	民間確認検査機関	66	35	101
建築工事届		14	1	15

資料:都市計画課

### 4) 地価公示価格

(各年1月1日時点)

区分	標準地の所在及び地番	地価公示価格(円/m <sup>2</sup> )		
		平成27年	平成28年	平成29年
1種中高層住居専用地域	柏久保字大仙1214番	67,400	65,500	63,800
第2種住居地域	小立野字下山根通17番11外	62,400	60,600	59,000
第2種住居地域	修善寺字廣瀬3439番1	55,500	53,400	51,400
商業、準防火地域	修善寺字神戸825番3-1外	78,000	75,500	73,400
市街化調整区域	熊坂字稻熊602番	59,400	58,200	57,300
市街化調整区域	本立野字坊651番3	42,400	41,100	40,000

資料:国土交通省地価公示

## 5)市営住宅数

(平成29年3月31日現在、単位:戸)

地区	総数	木造建	非木造建
計	284	38	246
修善寺	128	0	128
土肥	48	0	48
天城湯ヶ島	96	38	58
中伊豆	12	0	12

資料:用地管理課

## 6)現有家屋の状況

(評価年度 各年3月31日現在)

種 類	平成 27 年			平成 28 年		
	棟 数	床面積 (m <sup>2</sup> )	決定価格 (千円)	棟 数	床面積 (m <sup>2</sup> )	決定価格 (千円)
総 数	24,383	3,143,868	79,326,923	24,374	3,145,377	80,235,586
木造家屋 計	19,553	1,967,442	34,704,695	19,528	1,965,349	35,287,600
専用住宅(農家住宅含む)※	12,977	1,445,263	29,987,525	12,960	1,445,091	30,446,781
共同住宅・寄宿舍	201	34,714	785,331	200	34,498	821,490
併用住宅	675	90,070	912,857	665	89,056	906,751
(イ)住宅部分	675	63,057	650,682	665	62,241	645,958
(ロ)その他の用部分	675	27,013	262,175	665	26,815	260,793
旅館・料亭・待合・ホテル	361	95,906	1,061,011	372	96,688	1,129,657
事務所・銀行・店舗	325	32,109	653,750	332	31,216	657,713
劇場・映画館・病院	14	2,558	57,576	14	2,558	57,576
工場・倉庫・(公衆浴場)※	758	51,743	370,560	763	52,442	381,031
土蔵	293	13,427	16,776	293	13,427	16,776
附属家屋	3,949	201,652	859,309	3,929	200,373	869,825
非木造家屋 計	4,830	1,176,426	44,622,228	4,846	1,180,028	44,947,986
事務所・店舗・百貨店・銀行	443	192,906	9,248,004	444	193,063	9,330,583
住宅・アパート	1,875	337,864	13,636,395	1,874	338,209	13,749,963
病院・ホテル	223	299,944	13,818,099	225	301,510	13,876,712
工場・倉庫・市場	1,265	207,819	3,218,038	1,282	209,466	3,289,825
その他	1,024	137,893	4,701,692	1,021	137,780	4,700,903

※農家住宅は専用住宅に、公衆浴場は工場・倉庫・市場に含む

資料:税務課



## 7) 道路の現況

(平成29年3月31日現在)

種別	実延長 (m)	橋梁		トンネル		道路構成別内訳		
		自地域 内 (箇所)	延長 (m)	自地域 内 (箇所)	延長 (m)	道路敷 (m <sup>2</sup> )	道路部 (m <sup>2</sup> )	車道 (m <sup>2</sup> )
計	990,106.3	678	6,628.4	1	201.4	3,979,440.14	3,881,197.10	2,858,363.99
1級	78,449.0	59	1,123.3	0	0.0	546,921.40	526,556.36	431,829.43
2級	89,174.7	85	998.1	1	201.4	517,772.58	501,750.07	401,956.74
その他	822,482.6	534	4,507.0	0	0.0	2,914,746.16	2,852,890.67	2,024,577.82

資料: 用地管理課

## 8) 農道の現況

(平成29年3月31日現在、単位:m)

路線数	総延長	幅員			
		1.8m未満	1.8~2.5m	2.5~4m	4m以上
217	41,058	0	0	18,246	22,812

資料: 用地管理課

## 9) 林道の現況

(平成29年3月31日現在、単位:m)

路線数	総延長	幅員			
		3m未満	3~4m	4~5m	5m以上
63	134,673	2,692	49,077	58,873	24,031

資料: 用地管理課

## 10) 準用河川の現況

(平成29年3月31日現在、単位:m)

地区	河川数	流路総延長
計	95	85,334
修善寺	22	21,710
土肥	22	14,130
天城湯ヶ島	13	21,150
中伊豆	38	28,344

資料: 用地管理課

## 11) 上水道(公営)

### ① 上水道・簡易水道事業業務量

(各年3月31日現在)

区 分		上水道		簡易水道	
		平成27年度	平成28年度	平成27年度	平成28年度
給水人口(人)		28,294	27,899	3,326	3,066
給水戸数(戸)		11,560	11,561	1,463	1,345
配水量	年間(m <sup>3</sup> )	7,189,398	7,134,623	434,939	394,714
	1日平均(m <sup>3</sup> )	19,643	19,547	1,188	1,081
給水量	年間(m <sup>3</sup> )	4,611,294	4,580,509	356,824	324,060
	1日平均(m <sup>3</sup> )	12,599	12,549	975	888

資料: 上下水道課

### ② 上水道・簡易水道の施設の状況

(平成29年3月31日現在)

区 分		修善寺地区		土肥地区		天城湯ヶ島地区		中伊豆地区	
		上水道	簡水	上水道	簡水	上水道	簡水	上水道	簡水
浄水場		0	-	1	6	3	7	1	-
配水池		21	8	8	9	5	17	14	-
水源	湧水	7	2	2	-	1	2	5	-
	表流水	-	-	3	7	4	3	1	-
	井戸	3	-	-	2	1	-	1	-
	その他	-	-	-	-	-	-	-	-
管路延長(m)	導水管	1,762	1,120	8,532	4,689	4,201	5,611	3,455	-
	送水管	25,792	-	-	309	6,803	-	3,657	-
	配水管	99,308	7,653	27,792	19,783	45,239	20,773	88,444	-

資料: 上下水道課

## 12) 下水道

### ① 下水道計画及び整備状況

(各年3月31日現在)

年 度	処理人口 (人)	処理面積 (ha)	管渠延長 (km)	普及率 (%)	水洗化率 (%)
平成26年	13,378	599.27	145.67	53.2	76.9
平成27年	13,308	601.17	146.25	53.2	77.9
平成28年	13,165	602.30	146.81	52.9	78.7

資料: 上下水道課

### ② 下水道汚水処理状況

(各年3月31日現在)

年 度	総処理水量 (千m <sup>3</sup> )	有収水量 (千m <sup>3</sup> )	調定使用料 (千円)
平成26年	4,135	2,955	279,563
平成27年	4,232	2,954	280,833
平成28年	4,169	3,017	292,235

資料: 上下水道課

### ③ 農業集落排水計画及び整備状況

(各年3月31日現在)

年 度	処理人口 (人)	処理面積 (ha)	管渠延長 (km)	普及率 (%)	水洗化率 (%)
平成26年	2,481	139.00	31.70	9.2	93.9
平成27年	2,465	139.00	31.70	9.3	94.4
平成28年	2,427	139.00	31.70	8.1	94.8

資料: 上下水道課

### ④ 農業集落排水汚水処理状況

(各年3月31日現在)

年 度	総処理水量 (千m <sup>3</sup> )	有収水量 (千m <sup>3</sup> )	調定使用料 (千円)
平成26年	322	267	27,368
平成27年	326	272	28,033
平成28年	329	261	27,696

資料: 上下水道課

### 13) 火葬場使用状況

#### ■伊豆聖苑 取扱件数

(各年3月31日現在、単位:件)

年度	合計	修善寺	土肥	天城湯ヶ島	中伊豆	市外
平成26年	490	181	82	93	100	34
平成27年	535	209	76	98	96	56
平成28年	507	191	65	95	91	65

資料:環境衛生課

### 14) ごみ処理施設の概要

#### ■焼却施設

施設名称	処理方式	竣工年月	施設規模
伊豆市清掃センター ごみ焼却施設	准連続燃焼式 (ストーカー式)	昭和61年4月	25t/16h
伊豆市沼津市衛生施設組合 土肥戸田衛生センター	機械化バッチ燃焼式 (ストーカー式)	昭和62年4月	30t/8h

#### ■不燃・粗大・資源化施設

施設名称	処理方式	竣工年月	施設規模
伊豆市清掃センター リサイクル施設	破砕(粗大ごみ処理施設)	平成9年4月	5t/日
	選別・圧縮(缶プレス施設)	平成元年4月	5t/日
伊豆市 土肥リサイクルセンター	選別・圧縮・破砕 (空き缶プレス機) (ペットボトルプレス機) (発泡スチロールプレス機)	平成8年3月	5t/日

資料:環境衛生課

### 15) し尿処理施設の概要

施設名称	処理方式	竣工年月	施設規模
伊豆市汚泥再生処理センター 「ピュアプラザ」	浄化槽汚泥対応型膜分離 高負荷生物脱窒素処理方式	平成27年3月	28KL/日

資料:環境衛生課

## 16)ごみ処理量の状況

### ①排出量

(各年3月31日現在、単位:t)

区 分/年 度	平成27年度			平成28年度		
	計	清掃 センター	土肥地区	計	清掃 センター	土肥地区
燃やせるごみ	8,906	7,256	1,650	9,000	7,351	1,649
ペットボトル	76	64	12	75	62	13
発泡スチロール	11	10	1	9	7	2
古紙・紙パック	695	634	61	640	569	71
プラスチック類	402	388	14	402	380	22
缶・その他金属	185	148	37	187	144	43
ビン・ガラス	347	292	55	325	267	58
陶器・瀬戸物類	153	134	19	147	128	19
粗大ごみ	73	71	2	69	66	3
蛍光管・乾電池	25	22	3	22	19	3
廃食用油	10	8	2	10	8	2
衣類 ※	-	-	-	21	21	-
集団回収	499	400	99	462	374	88
総排出量計	11,400	9,445	1,955	11,369	9,396	1,973
家庭系 収集	5,371	4,671	700	5,188	4,460	728
許可業者持込	3,625	2,804	821	4,052	3,153	899
個人持込	1,905	1,570	335	1,667	1,409	258
集団回収	499	400	99	462	374	88

※「衣類」は平成28年度からの追加項目

資料:環境衛生課

### ②処理・処分量

(各年3月31日現在、単位:t)

区 分	平成27年度			平成28年度		
	計	清掃 センター	土肥地区	計	清掃 センター	土肥地区
処理処分量	11,400	9,445	1,955	11,369	9,396	1,973
焼却量	8,293	6,643	1,650	8,279	6,630	1,649
不燃物埋立量	130	111	19	147	128	19
リサイクル量	2,364	2,078	286	2,223	1,918	305
その他焼却委託量	613	613	-	720	720	-

資料:環境衛生課

## 6. 教育・文化

### 1) 小学校児童数

(各年5月1日現在、単位:人)

年 度	小学校 総数				修善寺小学校			熊坂小学校		
	学校数	学級数	児童数	教員数	学級数	児童数	教員数	学級数	児童数	教員数
平成26年	7	61	1,322	104	6	144	11	6	136	11
平成27年	7	60	1,298	101	6	139	11	6	122	11
平成28年	7	61	1,254	96	6	133	11	6	129	10

年 度	修善寺東小学校			修善寺南小学校			土肥小学校		
	学級数	児童数	教員数	学級数	児童数	教員数	学級数	児童数	教員数
平成26年	6	126	11	12	263	19	7	107	12
平成27年	6	126	11	11	267	18	7	109	12
平成28年	6	115	10	13	271	19	6	95	10

年 度	天城小学校※1 (旧狩野小)			中伊豆小学校※2 (旧大見小)		
	学級数	児童数	教員数	学級数	児童数	教員数
平成26年	12	257	21	12	289	19
平成27年	12	258	20	12	277	18
平成28年	12	256	19	12	255	17

資料:学校教育課

※1 平成25年度から狩野小学校・月ヶ瀬小学校・湯ヶ島小学校が統合し、天城小学校となる。

※2 平成24年度から大見小学校・大東小学校・八岳小学校が統合し、中伊豆小学校となる。

## 2)中学校生徒数

(各年5月1日現在、単位:人)

年 度	中学校 総数				修善寺中学校			土肥中学校		
	学校数	学級数	生徒数	教員数	学級数	生徒数	教員数	学級数	生徒数	教員数
平成26年	4	29	793	65	14	393	25	3	79	11
平成27年	4	28	776	63	14	390	25	3	67	11
平成28年	4	30	718	61	14	356	24	4	59	11

年 度	天城中学校			中伊豆中学校		
	学級数	生徒数	教員数	学級数	生徒数	教員数
平成26年	6	138	13	6	183	16
平成27年	5	141	12	6	178	15
平成28年	6	125	12	6	178	14

資料:学校教育課

## 3)中学校卒業者の進路状況

(各年5月1日現在、単位:人)

年 度	卒業者			就職者数			その他		
	総数	男	女	総数	男	女	総数	男	女
平成26年	250	127	123	1	0	1	3	2	1
平成27年	288	148	140	0	0	0	3	1	2
平成28年	256	135	121	0	0	0	0	0	0

年 度	進学者								
	高等学校			専修学校 職業訓練校			進学率(%)		
	総数	男	女	総数	男	女	総数	男	女
平成26年	245	124	121	1	1	0	98.0	97.6	98.4
平成27年	285	147	138	0	0	0	98.9	99.3	98.5
平成28年	255	135	120	1	0	1	99.6	100.0	99.2

資料:学校基本調査

## 4) 体育施設の概要

### ■ 修善寺地区

(平成29年1月1日現在)

	開設年月	面積	夜間照明施設			テニスコート	
			完成年月	照明面積	灯数	開設年	コート数
修善寺グラウンド	昭和51年6月	11,979m <sup>2</sup>	昭和52年7月	11,956m <sup>2</sup>	8基81灯	—	—
狩野川記念公園 グラウンド	昭和37年3月 平成6年4月改修	10,762m <sup>2</sup>	昭和54年7月 平成6年4月改修	7,570m <sup>2</sup>	6基96灯	昭和51年1月 平成27年6月改修	3面
修善寺体育館	昭和51年3月	4,511m <sup>2</sup>	アリーナ面積 1,210m <sup>2</sup>			ハレーコート 2面 バスケットコート 2面	

### ■ 土肥地区

	開設年度	面積	夜間照明施設			テニスコート	
			完成年	照明面積	灯数	開設年	コート数
丸山スポーツ公園 野球場	昭和58年度	39,515m <sup>2</sup>	昭和63年	11,175m <sup>2</sup>	5基90灯	平成6年	4面

### ■ 天城湯ヶ島地区

	開設年度	面積	アリーナ		グラウンド	
			面積	構造	開設年度	面積
天城ドーム	平成9年度	19,741m <sup>2</sup>	6,140m <sup>2</sup>	砂入り人口芝	—	—
狩野ドーム	平成3年度	9,425m <sup>2</sup>	2,170m <sup>2</sup>	幕天井 ハレー3面	平成4年度	7,582m <sup>2</sup>
天城温泉プール	昭和52年度	4,295m <sup>2</sup>	延べ1,089m <sup>2</sup> 25m 6コース		—	—

### ■ 中伊豆地区

	開設年度	面積	夜間照明施設		
			完成年度	照明面積	灯数
中伊豆グラウンド	昭和54年度	34,807m <sup>2</sup>	昭和57年度	10,010m <sup>2</sup>	5基80灯
中伊豆社会体育館	昭和62年度	3,297m <sup>2</sup>	アリーナ面積 1,665m <sup>2</sup>		
中伊豆室内 温水プール	平成13年度	3,957m <sup>2</sup>	延べ1,484m <sup>2</sup> 25m 7コース		

資料：社会教育課、観光商工課



## 5) 体育施設の利用状況

### ■修善寺地区

(各年3月31日現在)

年 度	修善寺グラウンド		狩野川公園グラウンド		狩野川公園テニス		修善寺体育館	
	使用人員	使用件数	使用人員	使用件数	使用人員	使用件数	使用人員	使用件数
平成26年	5,917	154	18,894	573	10,276	2,186	20,843	947
平成27年	11,538	190	16,679	517	12,240	2,011	20,845	989
平成28年	11,042	366	14,926	514	12,758	2,191	19,731	872

### ■土肥地区

年 度	丸山スポーツ野球場		丸山テニスコート	
	使用人員	使用件数	使用人員	使用件数
平成26年	7,571	101	1,220	270
平成27年	8,262	168	975	212
平成28年	6,797	175	795	251

### ■天城湯ヶ島地区

年 度	天城ドーム		狩野ドーム体育館		狩野グラウンド		天城温泉プール	
	使用人員	使用件数	使用人員	使用件数	使用人員	使用件数	使用人員	使用件数
平成26年	25,117	199	21,942	883	10,445	435	17,214	-
平成27年	19,504	211	24,766	917	9,021	378	15,394	-
平成28年	21,409	210	19,203	401	7,688	229	14,571	-

### ■中伊豆地区

年 度	中伊豆グラウンド		社会体育館		室内温水プール		白岩グラウンド	
	使用人員	使用件数	使用人員	使用件数	使用人員	使用件数	使用人員	使用件数
平成26年	7,352	196	20,502	824	48,156	-	4,332	163
平成27年	5,328	96	18,012	790	49,363	-	4,485	163
平成28年	5,543	140	17,774	796	50,801	-	3,080	145

資料: 社会教育課

## 6) 公民館の利用状況

(各年3月31日現在)

年 度	生きいきプラザ		土肥公民館	
	使用 総件数	延べ 使用人員	使用 総件数	延べ 使用人員
平成26年	2,902	65,149	365	7,645
平成27年	2,932	63,396	373	7,321
平成28年	2,827	63,987	342	7,468

資料: 社会教育課

※生きいきプラザは有料使用のみで、土肥公民館は有料使用及び免除使用の合算値

## 7) 図書館

### ①蔵書冊数、資料所蔵点数

#### ■蔵書冊数

(平成29年3月31日現在)

図書館名	総数	修善寺	土肥	天城	中伊豆
蔵書冊総数	183,174	108,107	26,598	24,039	24,430
一般書	103,168	63,025	15,166	12,593	12,384
児童書	53,935	30,398	8,278	7,618	7,641
郷土資料	10,544	4,387	1,273	2,593	2,291
雑誌他	15,527	10,297	1,881	1,235	2,114

#### ■AV資料所蔵点数

(平成29年3月31日現在)

図書館名	総数	修善寺	土肥	天城	中伊豆
所蔵点総数	7,361	5,926	652	271	512
ビデオ	1,918	1,393	285	28	212
CD	2,928	2,906	6	14	2
LD	186	186	0	0	0
カセット	605	533	0	33	39
DVD	1,724	908	361	196	259

資料:社会教育課

### ②貸出し状況

(平成29年3月31日現在)

図書館名	総数	修善寺	土肥	天城	中伊豆
開館日数	-	290	300	300	299
貸出人数	31,854	22,556	2,829	2,381	4,088
貸出総数	151,159	110,131	12,100	10,794	18,134
一般書	67,065	52,366	4,961	3,010	6,728
児童書	55,129	36,094	5,079	5,804	8,152
参考・郷土	838	600	62	60	116
雑誌	13,303	9,521	1,040	1,081	1,661
AV資料	14,824	11,550	958	839	1,477

資料:社会教育課

## 7. 産業

### 7-1 農林業

#### 1) 農家数及び経営耕地面積等の推移

(各年2月1日現在)

区分	農家数(戸)						販売農家の経営耕地面積(a)			
	農家総数	自給的農家数	販売農家数	専業農家数	第1種兼業農家数	第2種兼業農家数	総面積	田	畑	樹園地
平成17年	2,325	1,350	975	204	128	643	52,047	34,973	13,304	3,770
平成22年	2,185	1,328	857	165	134	558	47,576	32,801	11,174	3,601
平成27年	1,960	1,251	709	208	95	406	40,641	27,418	9,250	3,973

資料: 農林業センサス、世界農林業センサス結果報告書

#### 2) 経営規模別販売農家数の推移

(各年2月1日現在)

区分	販売農家数	0.3ha未満 ※	0.3ha以上 0.5ha未満	0.5ha以上 1.0ha未満	1.0ha以上 1.5ha未満	1.5ha以上 2.0ha未満	2.0ha 以上
平成17年	975	91	532	291	38	6	17
平成22年	857	47	453	294	40	13	10
平成27年	709	58	349	245	39	5	13

資料: 農林業センサス、世界農林業センサス結果報告書

※経営耕地なしを含む

### 3) 農産物販売金額規模別販売農家数

(各年2月1日現在、単位:戸)

区分	計	販売なし	50万円未満	50	100	200	300	500	700	1,000	3,000万円以上
				～100円未満	～200円未満	～300円未満	～500円未満	～700円未満	～1,000円未満		
平成17年	975	317	257	80	89	41	60	36	35	51	9
平成22年	857	243	297	76	67	27	42	26	34	40	5
平成27年	709	177	271	51	44	32	42	17	25	41	9

資料: 農林業センサス、世界農林業センサス結果報告書

### 4) しいたけ生産量の推移

(各年1月1日～12月31日、単位:t)

年次	乾しいたけ	生しいたけ (原木栽培)
平成25年	80.0	552.6
平成26年	80.0	591.2
平成27年	80.0	668.1

資料: 静岡県森林・林業統計要覧

### 5) 林野面積

(各年3月31日現在)

年度	全域面積 (ha)	森林面積 (ha)	森林率 (%)	民有林				民有林内訳				国有林面積 (ha)	林家 (戸)
				面積 (ha)	人工林 (ha)	人工林率 (%)	人工林蓄積 (千m <sup>3</sup> )	県有林 (ha)	市町村有林 (ha)	財産区有林 (ha)	私有林 (ha)		
平成26年	36,397	30,030	82.5	21,982	11,618	52.9	3,504	191	5,100	582	16,109	8,048	1,103
平成27年	36,397	30,030	82.5	21,982	11,618	52.9	3,567	191	5,100	582	16,109	8,048	1,103
平成28年	36,397	30,030	82.5	21,982	11,618	52.9	3,630	191	5,100	582	16,109	8,048	1,153

資料: 静岡県森林・林業統計要覧

## 7-2 漁業・船舶

### 1) 水揚量・水揚金額の推移

(各年12月31日現在)

年次	合計		魚類		採草		採貝	
	水揚量 (t)	水揚金額 (千円)	水揚量 (t)	水揚金額 (千円)	水揚量 (t)	水揚金額 (千円)	水揚量 (t)	水揚金額 (千円)
平成26年	66.2	90,100	10.1	15,816	52.8	68,772	3.3	5,512
平成27年	49.0	76,426	6.4	11,331	38.7	59,773	3.9	5,321
平成28年	38.6	73,370	6.9	12,345	26.5	54,647	5.2	6,378

資料:伊豆漁業協同組合

### 2) 漁業魚種別漁獲量

(各年12月31日現在、単位:t)

年次	総数	魚類	えび類	貝類	いか類	たこ類	その他の 水産動物類	海藻類
平成25年	193	13	2	5	1	0	1	171
平成26年	192	15	2	4	1	0	1	171
平成27年	234	15	2	4	1	0	1	210

※ 数値0は単位に満たないもの

資料:静岡農林水産統計年報

※ 単位未満を四捨五入したりあるいはラウンドした値となっているため、  
内訳の積み上げ値と合計値が一致しない場合がある。

## 7-3 事業所・企業

### 1) 産業大分類別事業所数及び従業者数(民営)

(平成24年は2月1日現在、平成26年は7月1日現在)

平成24年	事業所数	従業者数	平成26年	事業所数	従業者数
A～R 全産業	1,863	13,154	A～R 全産業	1,800	13,264
A～B 農林漁業	14	205	A～B 農林漁業	22	246
C 鉱業, 採石業, 砂利採取業	2	14	C 鉱業, 採石業, 砂利採取業	1	1
D 建設業	253	1,090	D 建設業	239	1,026
E 製造業	168	1,512	E 製造業	161	1,446
F 電気・ガス・熱供給・水道業	2	6	F 電気・ガス・熱供給・水道業	1	3
G 情報通信業	4	7	G 情報通信業	6	28
H 運輸業, 郵便業	30	439	H 運輸業, 郵便業	34	426
I 卸売業, 小売業	436	2,368	I 卸売業, 小売業	417	2,343
J 金融業, 保険業	18	189	J 金融業, 保険業	16	188
K 不動産業, 物品賃貸業	130	229	K 不動産業, 物品賃貸業	126	247
L 学術研究, 専門・技術サービス業	33	89	L 学術研究, 専門・技術サービス業	31	106
M 宿泊業, 飲食サービス業	347	2,982	M 宿泊業, 飲食サービス業	325	2,839
N 生活関連サービス業, 娯楽業	159	1,139	N 生活関連サービス業, 娯楽業	158	1,136
O 教育, 学習支援業	38	139	O 教育, 学習支援業	36	151
P 医療, 福祉	86	1,872	P 医療, 福祉	86	2,196
Q 複合サービス事業	21	134	Q 複合サービス事業	23	141
R サービス業 (他に分類されないもの)	122	740	R サービス業 (他に分類されないもの)	118	741

資料:平成24年経済センサス-活動調査

資料:平成26年経済センサス-基礎調査

## 7-4 商業

### 1) 業種別商店数・従業者数・販売額の推移

(平成16年及び平成19年は6月1日現在、平成26年は7月1日現在)

区分	事業所数		従業者数		年間商品販売額 (万円)		小売業 売場面積 (m <sup>2</sup> )
	卸売業	小売業	卸売業	小売業	卸売業	小売業	
平成16年	65	486	293	2,217	598,990	3,046,515	39,378
平成19年	57	454	230	2,218	431,794	3,143,968	42,364
平成26年	51	295	238	1,453	444,366	2,474,047	31,813

資料:商業統計調査報告書

## 7-5 工業

### 1) 事業所数の推移(従業者4人以上の事業所)

(各年12月31日現在)

従業者規模	平成22年	平成23年	平成24年	平成25年	平成26年
総数	86	83	76	70	67
4～9人	47	48	34	30	30
10～19人	23	19	26	22	19
20～29人	11	11	12	13	13
30～49人	1	1	1	2	2
50～99人	3	3	2	2	2
100～299人	1	1	1	1	1

資料:工業統計調査報告書 ※平成23年は経済センサス-活動調査報告書

### 2) 従業者数の推移(従業者4人以上の事業所)

(各年12月31日現在)

従業者規模	平成22年	平成23年	平成24年	平成25年	平成26年
総数	1,216	1,100	1,101	1,048	1,050
4～9人	284	276	205	171	176
10～19人	325	255	344	289	257
20～29人	253	256	290	304	322
30～49人	46	32	45	77	83
50～99人	196	172	108	104	108
100～299人	112	109	109	103	104

資料:工業統計調査報告書 ※平成23年は経済センサス-活動調査報告書

### 3) 製造品出荷額等の推移(従業者4人以上の事業所)

(各年12月31日現在、単位:万円)

従業者規模	平成22年	平成23年	平成24年	平成25年	平成26年
総数	1,416,272	1,387,798	1,527,175	1,432,494	1,465,745
4～9人	202,578	255,430	161,910	137,711	176,442
10～19人	442,300	306,741	418,413	291,105	290,784
20～29人	322,697	243,204	504,546	502,542	468,827
30～49人	X	X	X	X	X
50～99人	X	X	X	X	X
100～299人	X	X	X	X	X

資料:工業統計調査報告書 ※平成23年は経済センサス-活動調査報告書

#### 4)産業【中分類】別製造品出荷額等(従業者4人以上の事業所)

産業分類 中分類	平成 23 年			平成 24 年		
	事業所数	従業者数	製造品 出荷額等 (万円)	事業所数	従業者数	製造品 出荷額等 (万円)
総数	83	1,100	1,387,798	76	1,101	1,527,175
09 食料品	20	187	113,696	17	195	109,015
10 飲料・たばこ・飼料	4	51	49,977	3	34	39,186
11 繊維工業	-	-	-	-	-	-
12 木材・木製品	5	84	254,634	4	74	218,901
13 家具・装備品	-	-	-	-	-	-
14 パルプ・紙・紙加工品	-	-	-	-	-	-
15 印刷・同関連業	1	9	X	1	10	X
16 化学工業	-	-	-	-	-	-
17 石油製品・石炭製品	-	-	-	-	-	-
18 プラスチック製品	5	52	24,868	2	32	X
19 ゴム製品	1	4	X	1	4	X
20 なめし革・同製品・毛皮	-	-	-	-	-	-
21 窯業・土石製品	5	45	110,833	6	94	219,194
22 鉄鋼業	-	-	-	-	-	-
23 非鉄金属	12	232	385,428	14	246	435,961
24 金属製品	10	116	117,141	9	115	130,578
25 はん用機械器具	1	109	X	2	115	X
26 生産用機械器具	3	39	26,059	2	18	X
27 業務用機械器具	3	35	8,116	3	33	9,307
28 電子部品・デバイス	1	7	X	-	-	-
29 電気機械器具	2	13	X	2	14	X
30 情報通信機械器具	1	15	X	1	13	X
31 輸送用機械器具	8	92	89,829	8	94	111,217
32 その他の製造業	1	10	X	1	10	X



(各年12月31日現在)

産業分類 中分類	平成 25 年			平成 26 年		
	事業所数	従業者数	製造品 出荷額等 (万円)	事業所数	従業者数	製造品 出荷額等 (万円)
総数	70	1,048	1,432,494	67	1,050	1,465,745
09 食料品	15	175	99,762	15	200	138,441
10 飲料・たばこ・飼料	4	59	39,163	4	61	37,160
11 繊維工業	-	-	-	-	-	-
12 木材・木製品	4	71	226,205	4	72	251,709
13 家具・装備品	-	-	-	-	-	-
14 パルプ・紙・紙加工品	-	-	-	-	-	-
15 印刷・同関連業	1	10	X	1	11	X
16 化学工業	-	-	-	-	-	-
17 石油製品・石炭製品	-	-	-	-	-	-
18 プラスチック製品	2	30	X	1	27	X
19 ゴム製品	1	5	X	1	6	X
20 なめし革・同製品・毛皮	-	-	-	-	-	-
21 窯業・土石製品	5	82	167,790	5	82	162,114
22 鉄鋼業	-	-	-	-	-	-
23 非鉄金属	12	237	391,242	10	204	338,313
24 金属製品	9	119	129,827	9	122	153,788
25 はん用機械器具	2	108	X	2	109	X
26 生産用機械器具	2	17	X	1	7	X
27 業務用機械器具	1	10	X	2	20	X
28 電子部品・デバイス	1	6	X	1	6	X
29 電気機械器具	1	7	X	1	6	X
30 情報通信機械器具	1	12	X	1	18	X
31 輸送用機械器具	8	90	96,325	8	91	102,423
32 その他の製造業	1	10	X	1	8	X

資料: 工業統計調査報告書 ※平成23年については経済センサス-活動調査報告書

## 7-6 観光

### 1) 年度別観光交流客数

(各年3月31日現在、単位:人)

年度	交流人数					
	伊豆市合計	修善寺	土肥	天城湯ヶ島	中伊豆	その他 (伊豆市イベント等)
平成26年	3,423,472	1,116,771	800,446	1,131,773	352,583	21,899
平成27年	3,748,897	1,214,526	909,495	1,218,958	385,331	20,587
平成28年	3,594,793	1,176,221	975,008	1,093,946	329,418	20,200

年度	虹の郷	だるま山			海水浴 入り込み 客数	萬城の滝 キャンプ 場	萬城の 滝祭り	湯の国 会館	昭和の 森会館	ふるさと広 場キャンプ 場	市営温泉 プール	天城 ドーム
		キャンプ場	ロッジ	レスト ハウス								
平成26年	228,721	2,395	959	28,946	77,790	533	3,000	60,368	8,067	1,930	16,413	25,177
平成27年	239,561	2,885	1,022	29,203	83,200	5,031	1,300	64,177	5,874	2,369	2015/4月 より調査対 象外	19,504
平成28年	207,706	2,829	930	26,560	88,000	3,832	2,000	62,995	9,676	2,192	2015/4月 より調査対 象外	21,279

資料:観光商工課

### 2) 月別宿泊客数

(各年3月31日現在、単位:人)

年度	合計	4月	5月	6月	7月	8月	9月	10月	11月	12月	1月	2月	3月
平成26年	800,910	64,849	63,455	46,811	64,083	122,484	56,557	55,853	74,413	60,573	57,929	55,294	78,609
平成27年	811,999	64,765	67,783	52,131	68,345	117,158	61,311	54,958	66,931	58,309	58,830	62,049	79,429
平成28年	831,329	68,530	66,790	51,242	73,732	117,303	66,143	61,684	65,014	63,548	65,606	53,020	78,717

資料:観光商工課 独自集計による

## 8. 交通

### 1) 伊豆箱根鉄道乗降客数

(各年3月31日現在、単位:人)

年 度	修善寺駅		牧之郷駅	
	乗車人員	降車人員	乗車人員	降車人員
平成26年	846,319	934,160	85,868	82,696
平成27年	861,250	953,287	83,430	79,181
平成28年	863,427	942,700	84,829	82,040

資料:伊豆箱根鉄道株

### 2) 修善寺道路の利用状況

(各年1月1日～12月31日、単位:台)

年 次	総 数	方面別台数		車種別台数					
		修善寺→ 大仁方面	大仁→ 修善寺方面	軽自動車	普通車	中型車	大型	路線バス	特大車
平成26年	3,507,543	1,808,662	1,698,881	768,066	2,550,219	125,619	33,973	941	28,725
平成27年	3,692,823	1,904,699	1,788,124	810,863	2,671,656	134,898	42,167	1,021	32,218
平成28年	3,793,998	1,951,163	1,842,835	849,499	2,734,762	136,466	41,805	994	30,472

資料:静岡県道路公社東部管理センター

### 3) 伊豆スカイラインの利用状況

(各年1月1日～12月31日、単位:台)

年 次	総 数	方面別台数		車種別台数			
		天城高原→ 冷川	冷川→ 天城高原	二輪車	普通車	マイクロ	大型車
平成26年	337,533	112,027	225,506	1,674	324,132	7,516	4,211
平成27年	353,104	120,495	232,609	1,719	339,073	7,714	4,598
平成28年	372,264	129,177	243,087	1,525	357,502	7,778	5,459

資料:静岡県道路公社 東部管理センター

### 4) 自動車保有台数

(各年4月1日現在、単位:台)

年 度	総 数	乗用車	準乗用車	トラック等	特殊用途	バス	軽自動車	二輪・原付	小型特殊
平成26年	28,980	11,026	409	999	274	52	12,771	2,978	471
平成27年	28,684	10,741	401	982	272	52	12,839	2,897	500
平成28年	28,397	10,480	392	943	266	47	12,936	2,820	513

資料:自動車保有台数調

## 9. 治安・交通事故・火災

### 1) 刑法犯 犯罪件数

(各年3月31日現在、単位:件)

年 度	認知件数計	修善寺	土肥	天城湯ヶ島	中伊豆
平成26年	216	124	21	30	41
平成27年	153	74	21	27	31
平成28年	114	65	16	20	13

資料:大仁警察署 犯罪と交通事故のあらまし

### 2) 交番・駐在所別 事件発生件数

(平成28年4月1日～平成29年3月31日、単位:件)

	計	空き巣ねらい	忍び込み	事務所荒し	出店荒し	自動車盗	オートバイ盗	自転車盗	車上ねらい	部品ねらい	自動販売機ねらい	万引き	詐欺	その他
合 計	114	2	1	1	0	2	0	6	5	1	0	23	9	64
修善寺駅前交番	32	1				1		4	1	1		5	4	15
本立野駐在所	12					1		1					1	9
熊坂駐在所	21	1										14	1	5
土肥交番	16											2	2	12
天城湯ヶ島交番	13								2			1		10
青羽根駐在所	7													7
中伊豆交番	13		1	1				1	2			1	1	6

資料:大仁警察署 犯罪と交通事故のあらまし

### 3) 交通事故件数

(各年3月31日現在、単位:件、人)

年 度	物損事故	人身件数	死者数	負傷者数
平成26年	964	238	3	352
平成27年	947	236	2	351
平成28年	※ 2124	224	0	349

資料:大仁警察署 犯罪と交通事故のあらまし

※平成28年度より伊豆市・伊豆の国市合算数

#### 4) 火災の発生状況

(各年1月1日～12月31日)

年次	火災件数					死傷者数		焼損面積		損害見積額 (千円)
	合計	建物	林野	車両	その他	死者	傷者	建物 (m <sup>2</sup> )	林野 (a)	
平成26年	12	9	0	0	3	1	3	429	0	15,276
平成27年	16	9	0	6	1	1	3	343	0	22,429
平成28年	9	5	0	1	3	1	2	1,664	0	89,945

資料: 田方消防本部

#### 5) 出火原因別火災件数

(各年1月1日～12月31日、単位: 件)

年次	合計	放火	たき火	ガス コンロ	たばこ	火遊び	ストーブ	放火の 疑い	マッチ ライター	煙突	その他	調査中 不明
平成26年	12	0	1	0	2	0	0	0	0	0	7	2
平成27年	16	1	2	2	2	0	0	0	0	0	8	1
平成28年	9	0	0	1	1	0	0	1	0	0	3	3

資料: 田方消防本部

#### 6) 救急出動状況

(各年1月1日～12月31日、単位: 件)

年次	合計	火災	自然 災害	水難	交通	労災	運動 競技	一般	加害	自損	急病	その 他
平成26年	1,737	9	0	0	140	14	17	299	1	16	1,031	210
平成27年	1,822	12	0	1	139	18	26	300	2	9	1,078	237
平成28年	1,847	9	0	5	163	14	26	315	7	21	1,035	252

資料: 田方消防本部

## 7) 消防団編成表

(平成28年4月1日現在)

名称	管轄区域				団員数								機械器具		
	地区名	戸数 (戸)	人口 (人)	面積 (km <sup>2</sup> )	計	団長	副団長	本部長	分団長	副分団長	部長	班長	団員	自動車ポンプ	可搬積載車
団本部	市内全域	13,336	31,926	363.97	35	1	4	14	-	1	2	2	11	-	-
修善寺方面隊 (第一)	第1分団 修善寺 (ニュータウン、日東ランド含む)	1,852	4,105	69.40	40	-	-	-	1	1	2	6	30	2	2
	第2分団 大沢・堀切 熊坂・瓜生野	822	2,136		27	-	-	-	1	1	2	6	17	1	2
	第3分団 大平・本立野・小立野 日向・加殿・田代	1,103	3,027		50	-	-	-	1	1	2	6	40	2	2
	第4分団 牧之郷・柏久保 古川・年川・大野	2,197	5,307		68	-	-	-	1	1	2	6	58	2	2
中伊豆方面隊 (第二)	第5分団 地藏堂・原保・菅引・中原戸 戸倉野・姫之湯・貴僧坊・筏場	558	1,556	110.02	38	-	-	-	1	1	2	5	29	1	4
	第6分団 八幡・梅木・宮上 柳瀬・冷川・徳永	1,414	2,994		29	-	-	-	1	1	2	3	22	2	1
	第7分団 城・元村 上白岩・下白岩	1,146	2,763		35	-	-	-	1	1	2	4	27	1	3
天城湯ヶ島方面隊 (第三)	第8分団 湯ヶ島・持越・市山	784	1,930	135.14	34	-	-	-	1	1	2	6	24	1	2
	第9分団 門野原・吉奈・月ヶ瀬 田沢・矢熊	513	1,322		29	-	-	-	1	1	2	5	20	1	1
	第10分団 上船原・下船原 青羽根	552	1,431		37	-	-	-	1	1	2	3	30	1	1
	第11分団 本柿木・大平柿木 松ヶ瀬・佐野・雲金	523	1,472		31	-	-	-	1	1	2	5	22	0	2
土肥方面隊 (第四)	第12分団 大藪・中浜・平野・屋形 小土肥	830	1,697	49.41	31	-	-	-	1	1	2	6	21	2	1
	第13分団 金山・馬場・土肥団地・水口 中村・横瀬・天金・新田・平石	454	985		21	-	-	-	1	1	2	6	11	2	0
	第14分団 八木沢・小下田	588	1,201		33	-	-	-	1	1	2	6	23	2	0
計					538	1	4	14	14	15	30	75	385	20	23

資料:防災安全課

## 8) 消防水利の現況

(平成28年4月1日現在)

区分	消火栓		防火水槽				河川 水路	プール	池
	公設	私設	100m <sup>2</sup> 以上	60m <sup>2</sup> 以上 100m <sup>2</sup> 未満	40m <sup>2</sup> 以上 60m <sup>2</sup> 未満	20m <sup>2</sup> 以上 40m <sup>2</sup> 未満			
施設数	992	223	7	18	65	112	150	20	4

資料:防災安全課

## 10. 財政

### 1) 普通会計決算額

(普通会計:一般・公共用地取得)

(単位:千円)

年 度	平成24年	平成25年	平成26年	平成27年	平成28年
歳入総額	16,844,766	17,506,217	17,862,323	17,538,064	17,376,562
歳出総額	15,506,138	16,306,622	16,500,047	16,128,522	16,305,089
歳入歳出差引額 (A-B)	1,338,628	1,199,595	1,362,276	1,409,542	1,071,473
翌年度へ 繰り越すべき財源	514,828	90,908	364,659	261,427	140,192
実質収支 (C-D)	823,800	1,108,687	997,617	1,148,115	931,281
単年度収支	△ 134,295	284,887	△ 111,070	150,496	△ 216,834
積立金	806,126	601,985	579,002	503,795	581,591
繰上償還金	0	0	0	0	0
積立金取り崩し額	471,450	0	0	194,000	640,000
実質単年度収支 (F+G+H-I)	200,381	886,872	467,932	460,291	△ 275,243

資料:地方財政状況調査

### 2) 財政指数(普通会計)

(単位:千円)

年 度	平成24年	平成25年	平成26年	平成27年	平成28年
基準財政需要額	7,087,040	7,038,310	7,189,907	7,662,756	7,853,581
基準財政収入額	4,045,062	4,022,578	4,015,513	4,113,766	4,119,190
標準財政規模	10,877,564	10,922,942	10,818,708	10,745,770	10,331,940
財政力指数 (3カ年平均)	0.577	0.574	0.567	0.556	0.540
実質収支比率(%)	7.6	10.2	9.2	10.7	9.0
公債費比率(%)	5.8	5.4	4.8	3.7	3.9
積立金現在高 (定額運用基金含まず)	6,734,632	7,200,314	7,820,040	7,709,260	7,815,997
地方債現在高	13,829,480	14,005,910	14,967,427	14,762,360	14,629,292
債務負担行為額	2,923,363	4,354,780	886,962	1,334,595	3,591,033

資料:地方財政状況調査

### ■ 財政健全化判断比率

(単位:%)

年 度	平成24年	平成25年	平成26年	平成27年	平成28年
実質赤字比率	— (13.20)	— (13.19)	— (13.21)	— (13.22)	— (13.28)
連結赤字比率	— (18.20)	— (18.19)	— (18.21)	— (18.22)	— (18.28)
実質公債費比率 (3カ年平均)	8.5 (25.0)	7.1 (25.0)	5.8 (25.0)	5.5 (25.0)	5.5 (25.0)
将来負担比率	10.9 (350.0)	16.7 (350.0)	7.9 (350.0)	3.8 (350.0)	2.2 (350.0)

※ ( ) 内の数値は早期健全化基準。 実質赤字比率、連結実質赤字比率は赤字額がないため「—」で記載

### 3) 普通会計目的別歳入決算額

(単位:千円、%)

年 度	平成24年		平成25年		平成26年		平成27年		平成28年	
	決 算 額	構 成 比	決 算 額	構 成 比	決 算 額	構 成 比	決 算 額	構 成 比	決 算 額	構 成 比
1 市 税	4,419,349	26.2	4,458,913	25.5	4,466,735	25.0	4,364,930	24.9	4,309,889	24.8
2 地 方 譲 与 税	214,306	1.3	203,934	1.2	193,441	1.1	186,344	1.1	184,355	1.1
3 利 子 割 交 付 金	10,258	0.1	9,043	0.0	7,996	0.0	7,192	0.0	4,056	0.0
4 配 当 割 交 付 金	7,936	0.0	14,757	0.1	26,821	0.1	19,996	0.1	12,098	0.1
5 株 式 譲 渡 所 得 割 交 付 金	2,134	0.0	25,752	0.1	16,481	0.1	21,080	0.1	9,160	0.1
6 地 方 消 費 税 金 交 付	333,121	2.0	330,282	1.9	403,862	2.3	668,093	3.8	581,012	3.3
7 ゴ ル フ 場 利 用 税 金 交 付	128,013	0.8	131,643	0.8	126,644	0.7	131,611	0.8	129,541	0.7
8 特 別 地 方 消 費 税 金 交 付	0	0.0	0	0.0	0	0.0	0	0.0	0	0.0
9 自 動 車 取 得 税 金 交 付	83,960	0.5	76,071	0.4	30,432	0.2	47,830	0.3	50,136	0.3
10 地 方 特 例 交 付 金	12,912	0.1	11,781	0.1	10,423	0.1	9,768	0.1	11,503	0.1
11 地 方 交 付 税	5,563,036	33.0	5,671,944	32.4	5,588,566	31.3	5,567,770	31.7	5,255,701	30.2
12 交 通 安 全 対 策 金 特 別 交 付 金	7,720	0.1	7,531	0.0	6,746	0.0	7,285	0.0	7,148	0.0
13 分 担 金 担 及 び 金	158,675	0.9	134,701	0.8	128,872	0.7	149,720	0.9	147,034	0.8
14 使 用 料 及 び 料 手 数	321,038	1.9	301,177	1.7	304,235	1.7	284,259	1.6	249,080	1.5
15 国 庫 支 出 金	1,298,245	7.7	1,651,555	9.4	1,503,760	8.4	1,663,332	9.5	1,531,668	8.8
16 県 支 出 金	870,266	5.2	975,605	5.6	1,128,645	6.3	1,068,407	6.1	1,060,935	6.1
17 財 産 収 入	116,019	0.7	96,700	0.6	80,769	0.5	57,288	0.3	79,165	0.5
18 寄 附 金	3,022	0.0	3,295	0.0	3,428	0.0	36,391	0.2	225,516	1.3
19 繰 入 金	496,175	2.9	277,302	1.6	51,842	0.3	672,985	3.8	731,712	4.2
20 繰 越 金	1,168,785	6.9	1,338,628	7.6	1,199,595	6.7	1,362,276	7.8	1,409,542	8.1
21 諸 収 入	250,696	1.5	334,503	1.9	334,644	1.9	238,497	1.4	297,867	1.7
22 市 債	1,379,100	8.2	1,451,100	8.3	2,248,386	12.6	973,010	5.5	1,089,444	6.3
歳 入 合 計	16,844,766	100.0	17,506,217	100.0	17,862,323	100.0	17,538,064	100.0	17,376,562	100.0

資料:地方財政状況調査



#### 4) 普通会計目的別歳出決算額

(単位:千円、%)

年 度	平成24年		平成25年		平成26年		平成27年		平成28年	
	決算額	構成比	決算額	構成比	決算額	構成比	決算額	構成比	決算額	構成比
1 議会費	150,088	1.0	135,968	0.8	139,228	0.8	146,933	0.9	130,118	0.8
2 総務費	2,480,035	16.0	2,588,578	15.9	2,773,578	16.8	2,787,480	17.3	3,064,521	18.8
3 民生費	3,928,164	25.3	4,018,990	24.6	4,062,934	24.6	4,420,171	27.4	4,635,590	28.4
4 衛生費	1,421,827	9.2	1,811,774	11.1	1,988,031	12.0	1,606,407	10.0	1,437,193	8.8
5 労働費	23,330	0.1	22,019	0.1	23,914	0.1	20,982	0.1	15,272	0.1
6 農林水産費	589,946	3.8	532,614	3.3	730,068	4.4	617,870	3.8	539,996	3.3
7 商工費	805,352	5.2	889,046	5.5	981,445	6.0	846,985	5.3	969,006	6.0
8 土木費	2,097,406	13.5	2,477,519	15.2	1,938,735	11.8	1,798,212	11.1	1,642,286	10.1
9 消防費	738,422	4.8	821,186	5.0	750,286	4.6	1,079,954	6.7	760,673	4.7
10 教育費	1,646,846	10.6	1,546,304	9.5	1,566,302	9.5	1,365,915	8.5	1,736,396	10.6
11 災害復旧費	172,639	1.1	13,142	0.1	98,597	0.6	115,756	0.7	23,950	0.1
12 公債費	1,452,083	9.4	1,449,482	8.9	1,446,929	8.8	1,321,857	8.2	1,350,088	8.3
歳出合計	15,506,138	100.0	16,306,622	100.0	16,500,047	100.0	16,128,522	100.0	16,305,089	100.0

資料: 地方財政状況調査

#### 5) 普通会計性質別歳出決算額

(単位:千円、%)

年 度	平成24年		平成25年		平成26年		平成27年		平成28年			
	決算額	構成比	決算額	構成比	決算額	構成比	決算額	構成比	決算額	構成比		
經常的経費	義務的経費											
	人件費	2,919,459	18.9	2,810,299	17.2	2,916,439	17.7	2,983,934	18.5	2,914,393	17.9	
	扶助費	1,736,219	11.2	1,775,245	10.9	1,909,716	11.6	1,931,814	12.0	1,952,228	12.0	
	公債費	1,452,083	9.4	1,449,482	8.9	1,446,929	8.8	1,321,857	8.2	1,350,088	8.3	
	小計	6,107,761	39.5	6,035,026	37.0	6,273,084	38.1	6,237,605	38.7	6,216,709	38.2	
	物件費	2,310,217	14.9	2,237,692	13.7	2,388,639	14.5	2,598,572	16.1	2,583,905	15.8	
	補助費	1,852,707	11.9	2,130,175	13.1	2,079,645	12.6	2,350,323	14.6	1,975,582	12.1	
	維持補修費	92,866	0.6	94,350	0.6	113,790	0.7	104,624	0.6	99,964	0.6	
	計	10,363,551	66.9	10,497,243	64.4	10,855,158	65.9	11,291,124	70.0	10,876,160	66.7	
	積立金	809,799	5.2	718,177	4.4	648,424	3.9	541,147	3.3	798,848	4.9	
投資・出資・貸付金	0	0.0	0	0.0	0	0.0	0	0.0	0	0.0		
繰出金	1,891,070	12.2	1,927,793	11.8	1,789,784	10.8	1,815,827	11.3	2,254,249	13.8		
投資的経費	普通建設事業費	2,269,079	14.6	3,150,267	19.3	3,108,084	18.8	2,364,668	14.7	2,351,882	14.5	
	内訳	補助事業	886,165	5.7	1,292,395	7.9	1,542,967	9.4	683,378	4.2	650,145	4.0
		単独事業	1,350,556	8.7	1,839,617	11.3	1,522,690	9.2	1,641,170	10.2	1,642,691	10.1
		県営事業負担金	32,358	0.2	18,255	0.1	42,427	0.2	40,120	0.3	59,046	0.4
	災害復旧費	172,639	1.1	13,142	0.1	98,597	0.6	115,756	0.7	23,950	0.1	
	計	2,441,718	15.7	3,163,409	19.4	3,206,681	19.4	2,480,424	15.4	2,375,832	14.6	
歳出合計	15,506,138	100.0	16,306,622	100.0	16,500,047	100.0	16,128,522	100.0	16,305,089	100.0		

資料: 地方財政状況調査

## 6) 特別会計等決算額

(単位:千円)

年 度		平成24年	平成25年	平成26年	平成27年	平成28年
国民健康保険 特別会計	歳入総額	5,049,137	5,274,185	5,015,868	5,379,012	5,135,327
	歳出総額	4,761,712	4,879,756	4,739,275	5,256,239	4,991,916
	差引額	287,425	394,429	276,593	122,773	143,411
	翌年度繰越額	0	0	0	0	0
	実質収支額	287,425	394,429	276,593	122,773	143,411
介護保険 特別会計	歳入総額	2,954,497	2,977,175	3,219,939	3,212,294	3,181,522
	歳出総額	2,935,451	2,902,132	3,100,343	3,054,699	3,038,391
	差引額	19,046	75,043	119,596	157,595	143,131
	翌年度繰越額	0	0	0	0	0
	実質収支額	19,046	75,043	119,596	157,595	143,131
後期高齢者医療 特別会計	歳入総額	357,928	361,258	362,563	362,413	378,204
	歳出総額	348,573	358,953	360,404	359,300	375,460
	差引額	9,355	2,305	2,159	3,113	2,744
	翌年度繰越額	0	0	0	0	0
	実質収支額	9,355	2,305	2,159	3,113	2,744
簡易水道事業 特別会計	歳入総額	292,886	319,512	443,075	147,607	175,235
	歳出総額	250,135	258,636	389,875	83,693	105,966
	差引額	42,751	60,876	53,200	63,914	69,269
	翌年度繰越額	125	0	0	0	0
	実質収支額	42,626	60,876	53,200	63,914	69,269
下水道事業 特別会計	歳入総額	1,983,971	1,277,488	1,299,721	1,264,205	1,434,487
	歳出総額	1,921,993	1,156,885	1,264,697	1,241,651	1,370,991
	差引額	61,978	120,603	35,024	22,554	63,496
	翌年度繰越額	500	5,500	3,460	5,000	9,752
	実質収支額	61,478	115,103	31,564	17,554	53,744
農業集落排水事業 特別会計	歳入総額	132,524	135,531	147,051	163,951	146,766
	歳出総額	119,682	120,873	128,914	150,189	135,645
	差引額	12,842	14,658	18,137	13,762	11,121
	翌年度繰越額	0	0	0	0	0
	実質収支額	12,842	14,658	18,137	13,762	11,121

(税抜き、単位:千円)

年 度		平成24年	平成25年	平成26年	平成27年	平成28年	
水道事業会計	収益的 収支	事業収益	533,867	526,528	548,865	572,766	567,797
		事業費用	475,050	495,930	516,883	519,609	499,113
		うち 内部留保資金	238,391	229,114	230,200	223,001	223,042
		当年度純利益	58,817	30,598	31,982	53,157	68,684
	資本的 収支	資本的収入	28,472	206,721	7,394	7,506	37,001
		資本的支出	239,408	465,934	262,165	298,553	313,467
		うち 前年度繰越額	0	2,806	0	1,712	0
		収支差引	△ 210,936	△ 259,213	△ 254,771	△ 291,047	△ 276,466
	形式収支		△ 152,119	△ 228,615	△ 222,789	△ 237,890	△ 207,782
	当年度資金収支		86,272	499	7,411	△ 14,889	15,260
温泉事業特別会計	収益的 収支	事業収益	72,167	73,252	77,637	79,707	76,621
		事業費用	70,737	68,886	70,319	70,044	58,401
		うち 内部留保資金	25,344	27,628	26,189	28,221	28,303
		当年度純利益	1,430	4,366	7,318	9,663	18,220
	資本的 収支	資本的収入	0	0	0	0	0
		資本的支出	18,903	11,920	3,390	33,124	17,205
		うち 前年度繰越額	0	0	0	0	0
		収支差引	△ 18,903	△ 11,920	△ 3,390	△ 33,124	△ 17,205
	形式収支		△ 17,473	△ 7,554	3,928	△ 23,461	1,015
	当年度資金収支		7,871	20,074	22,261	4,760	29,318

資料:決算状況報告書

(注)

- ①内部留保資金は減価償却費と資産減耗費の合計。  
現金支出を伴わない費用であり、事業内に留保された現金預金が資本的収支の補填財源となる。
- ②形式収支は当年度純利益と資本的収支差引の合計
- ③当年度資金収支は当年度発生した内部留保資金と形式収支の計。**不足額を生じることがある。**  
(当年度損失が生じ、過年度の利益剰余金で補填している場合や、資本的支出が大きい場合など)  
※特に資本的収支の補てんは先ず過年度の内部留保資金を充当することになっており、これを財源に建設事業を大規模に行った場合など、当年度資金収支に見かけ上の不足を生じることがある。)

## 7)市税内訳

### ■調定額

(各年3月31日現在、単位:千円)

年 度	合 計	個人市民税	法人市民税	固定資産税	軽自動車税	市たばこ税	鉱産税	特別土地保有税	入湯税
平成24年	5,218,024	1,511,403	184,211	3,036,577	82,956	235,089	0	16,956	150,832
平成25年	5,191,944	1,513,291	174,949	3,026,363	84,373	258,321	0	0	134,647
平成26年	5,085,369	1,478,924	196,282	2,931,648	85,826	249,115	0	0	143,574
平成27年	4,905,492	1,465,802	188,850	2,767,026	85,812	244,596	0	0	153,406
平成28年	4,829,011	1,432,147	174,999	2,733,304	101,266	237,610	0	0	149,685

### ■構成比

(各年3月31日現在、単位:%)

年 度	合 計	個人市民税	法人市民税	固定資産税	軽自動車税	市たばこ消費税	鉱産税	特別土地保有税	入湯税
平成24年	100.0	29.0	3.5	58.2	1.6	4.5	0.0	0.3	2.9
平成25年	100.0	29.1	3.4	58.3	1.6	5.0	0.0	0.0	2.6
平成26年	100.0	29.1	3.9	57.6	1.7	4.9	0.0	0.0	2.8
平成27年	100.0	29.9	3.9	56.4	1.7	5.0	0.0	0.0	3.1
平成28年	100.0	29.7	3.6	56.6	2.1	4.9	0.0	0.0	3.1

資料:税務課

# 11. 選挙・議会

## 1) 選挙

### ① 選挙投票状況

(平成28年12月31日現在)

選挙区分	執行年月日	定員	立候補者数	選挙当日有権者数			投票者数			投票率(%)		
				総数	男	女	総数	男	女	総数	男	女
伊豆市長選挙	H24.4.15	1	2	28,851	13,682	15,169	18,373	8,628	9,745	63.68	63.06	64.24
	H28.4.17	1	2	27,333	13,010	14,323	13,721	6,529	7,192	50.20	50.18	50.21
伊豆市議会議員選挙	H24.10.21	16	22	28,855	13,695	15,160	20,457	9,505	10,952	70.90	69.40	72.24
	H28.10.23	16	19	27,906	13,335	14,571	18,482	8,716	9,766	66.23	65.36	67.02
静岡県知事選挙	H21.7.5	1	4	29,979	14,212	15,767	19,463	9,294	10,169	64.92	65.40	64.50
	H25.6.16	1	3	28,394	13,479	14,915	15,816	7,480	8,336	55.70	55.49	55.89
静岡県議会議員選挙	H23.4.10	1	1	無投票								
	H27.4.12	1	2	27,780	13,175	14,605	15,895	7,595	8,300	57.22	57.65	56.83
衆議院議員総選挙(小選挙区)	H24.12.16	1	4	29,057	13,792	15,265	18,599	9,031	9,568	64.01	65.48	62.68
	H26.12.14	1	3	28,263	13,428	14,835	17,287	8,411	8,876	61.16	62.64	59.83
参議院議員選挙(県選出)	H25.7.21	2	6	28,839	13,714	15,125	15,816	7,724	8,092	54.84	56.32	53.50
	H28.7.10	2	5	28,211	13,465	14,746	16,267	7,896	8,371	57.66	58.64	56.77

資料:選挙管理委員会

### ② 選挙人名簿登録者数の推移

(各年9月定時登録、単位:人)

	合計	男	女
平成26年	28,370	13,492	14,878
平成27年	28,027	13,327	14,700
平成28年	28,198	13,475	14,723

資料:選挙管理委員会

### ③ 在外選挙人名簿登録者数の推移

(各年9月定時登録、単位:人)

	合計	男	女
平成26年	16	5	11
平成27年	14	5	9
平成28年	16	5	11

資料:選挙管理委員会

## 2) 議会

### ① 定例会・臨時議会の開催状況

(各年1月1日～12月31日)

年次	定例会				臨時会			一般傍聴者数
	回数	会期日数	日数	一般質問 (質問者数)	回数	会期日数	日数	
平成26年	4	89	20	42	3	3	3	248
平成27年	4	94	20	38	3	3	3	168
平成28年	4	101	20	34	2	2	2	218

資料: 議会事務局

### ② 付議事件の件数

#### ■ 市長提出議案

(各年1月1日～12月31日)

年間延件数	合計	条例	予算	決算	その他	諮問	報告	専決処分
平成26年	108	32	43	17	16	2	7	8
平成27年	108	34	34	17	23	2	7	4
平成28年	144	45	37	17	45	1	7	4

資料: 議会事務局

#### ■ 議員提出議案

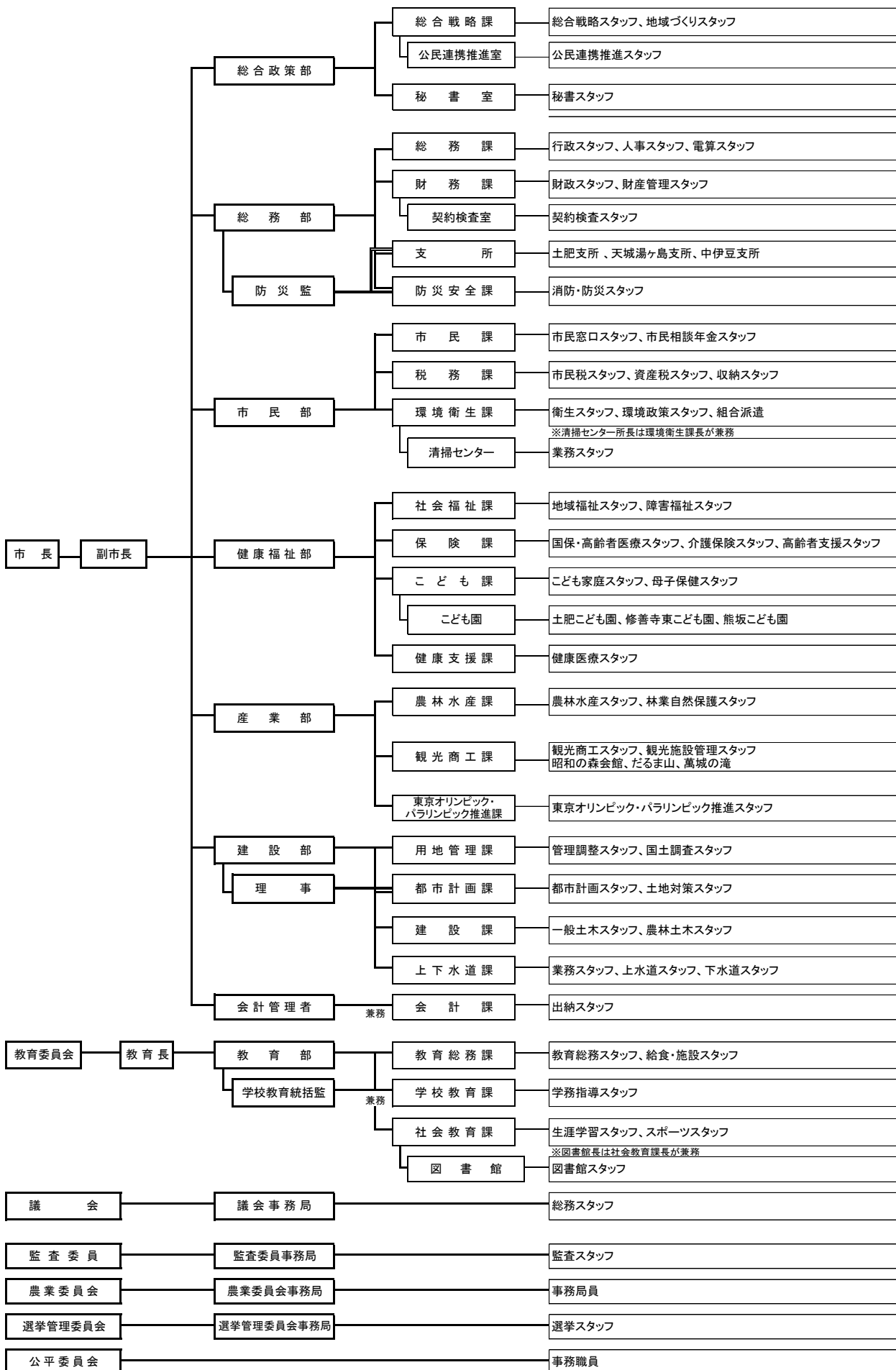
(各年1月1日～12月31日)

年間延件数	合計	条例	規則	意見書	決議	その他
平成26年	9	0	0	7	2	0
平成27年	5	1	0	4	0	0
平成28年	7	2	1	3	1	0

資料: 議会事務局

# 伊豆市役所組織 (平成29年度)

平成29年4月1日現在



## 市内指定文化財数

(平成29年3月31日現在)

種 別	国指定	国登録	県指定	市指定
合計	3	23	22	77
有形文化財	2	23	12	41
建造物	1	23	1	4
絵画	0	0	0	2
彫刻	1	0	4	12
工芸	0	0	5	10
書跡・典籍・古文書	0	0	1	3
考古資料	0	0	1	4
歴史資料	0	0	0	6
無形文化財	0	0	0	0
民俗文化財	0	0	0	12
有形民俗文化財	0	0	0	1
無形民俗文化財	0	0	0	11
記念物	1	0	10	24
史跡	1	0	0	8
名勝	0	0	0	2
天然記念物	0	0	10	14
文化的景観	0	0	0	0

資料:社会教育課



## 伊豆市統計書

平成29年10月 発行 伊豆市役所  
編集 総合政策部総合戦略課

〒410-2413  
静岡県伊豆市小立野38-2  
0558-74-3066  
kikaku@city.izu.shizuoka.jp  
伊豆市ホームページ  
<http://www.city.izu.shizuoka.jp>



伊豆市