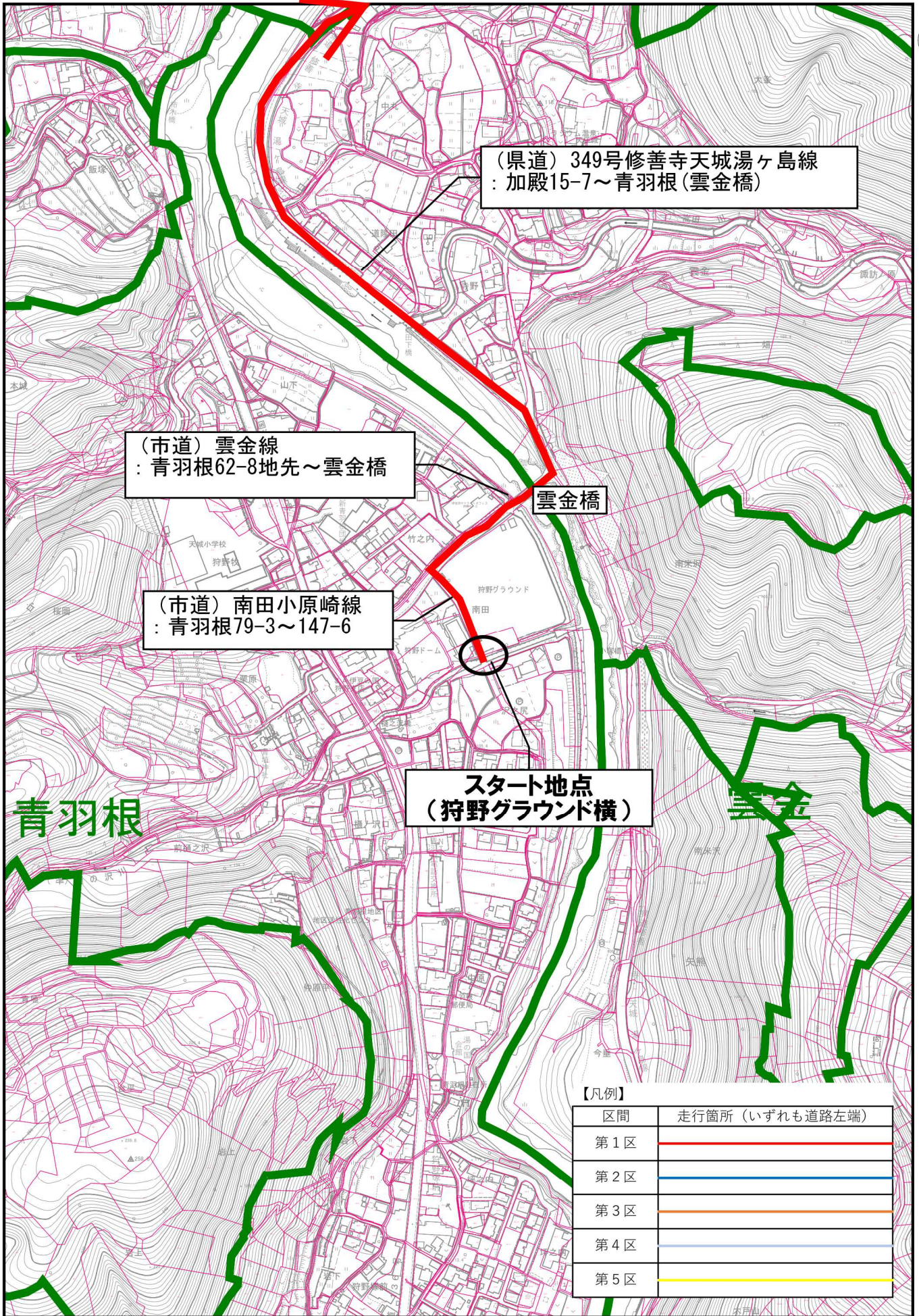
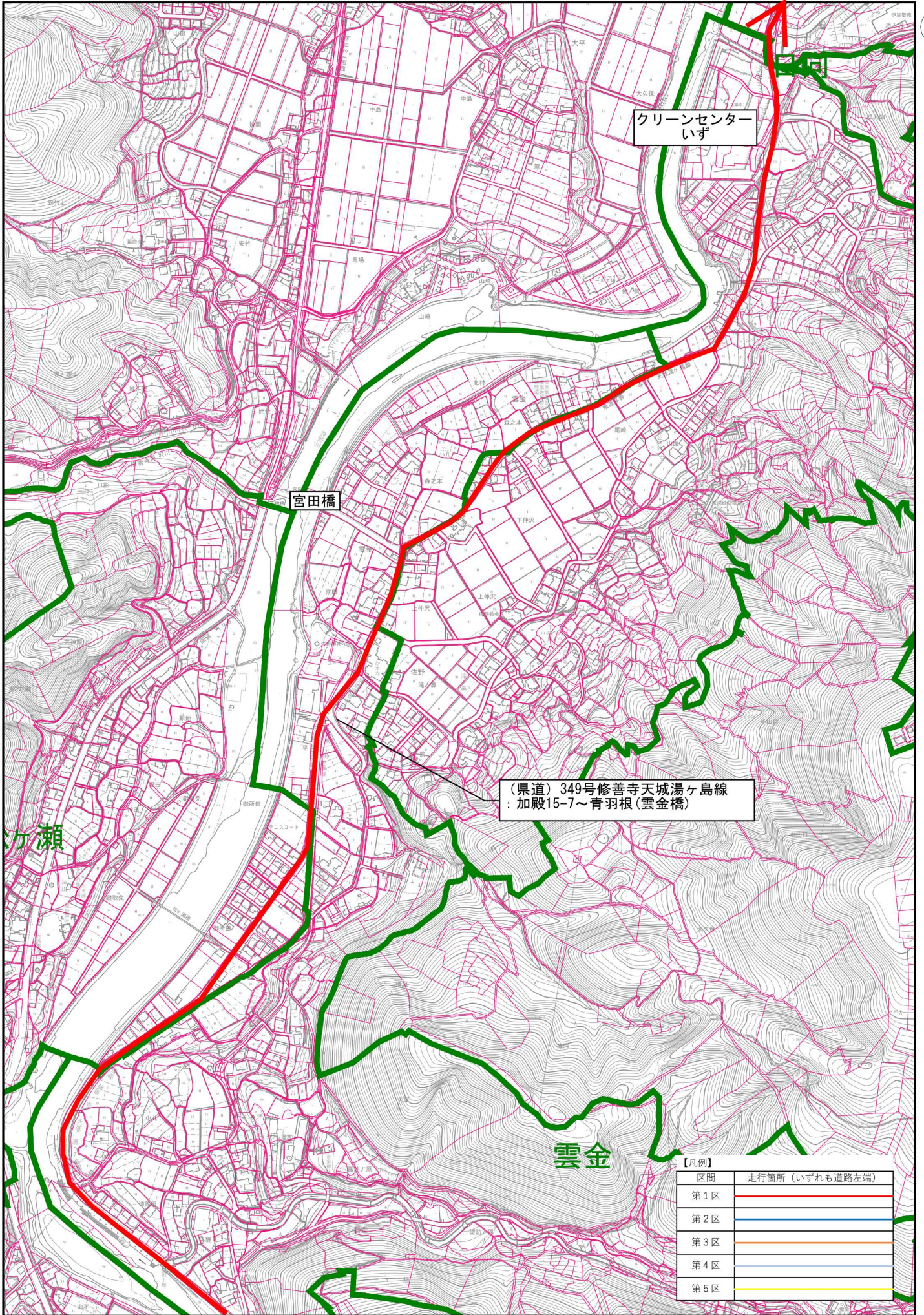


道路使用箇所 位置図①



0 125 250 500(m)

S=1:5000



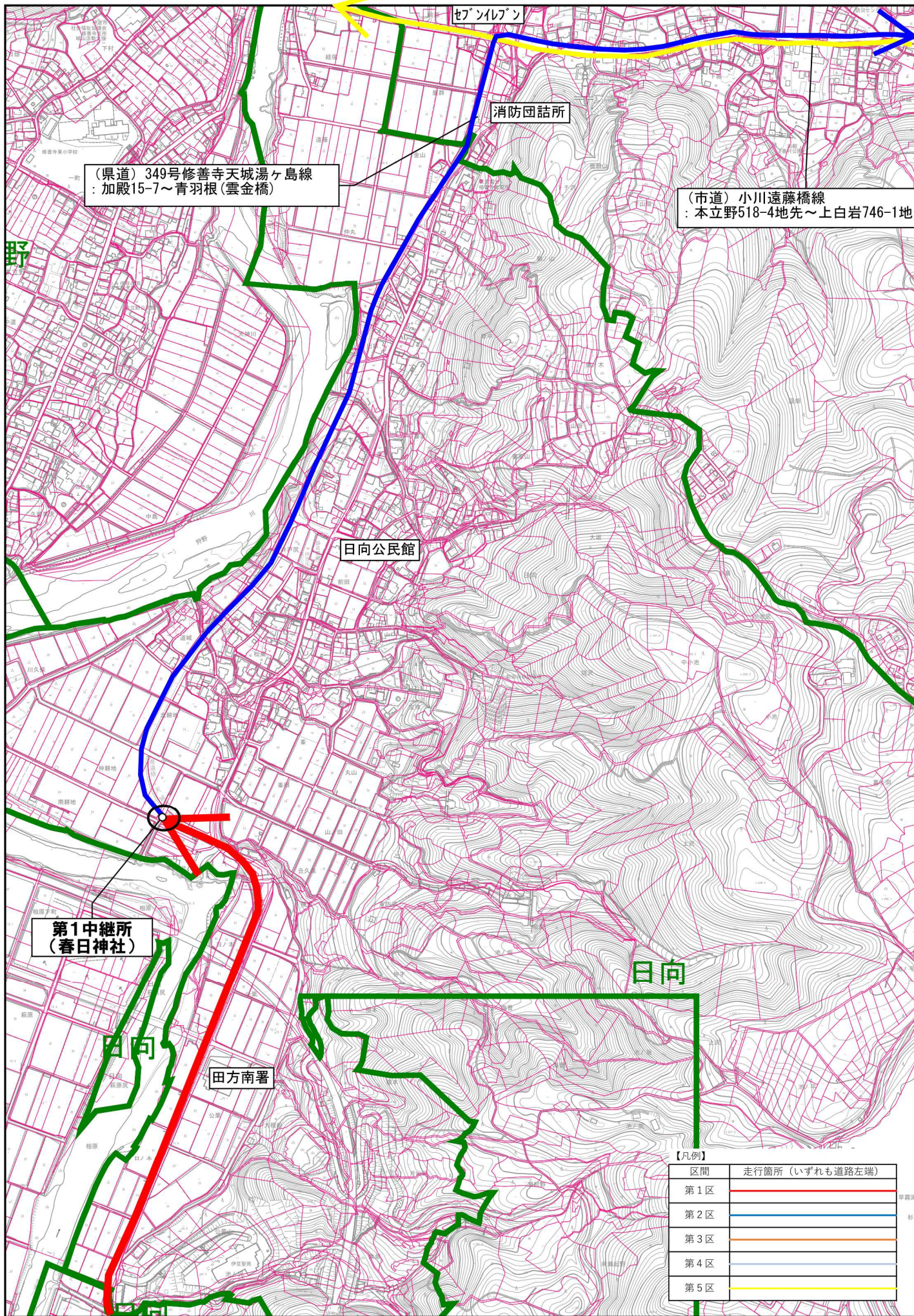
(県道) 349号修善寺天城湯ヶ島線
: 加殿15-7~青羽根(雲金橋)

【凡例】

区間	走行箇所 (いずれも道路左端)
第1区	
第2区	
第3区	
第4区	
第5区	

0 175 350 700(m)

S=1:5000



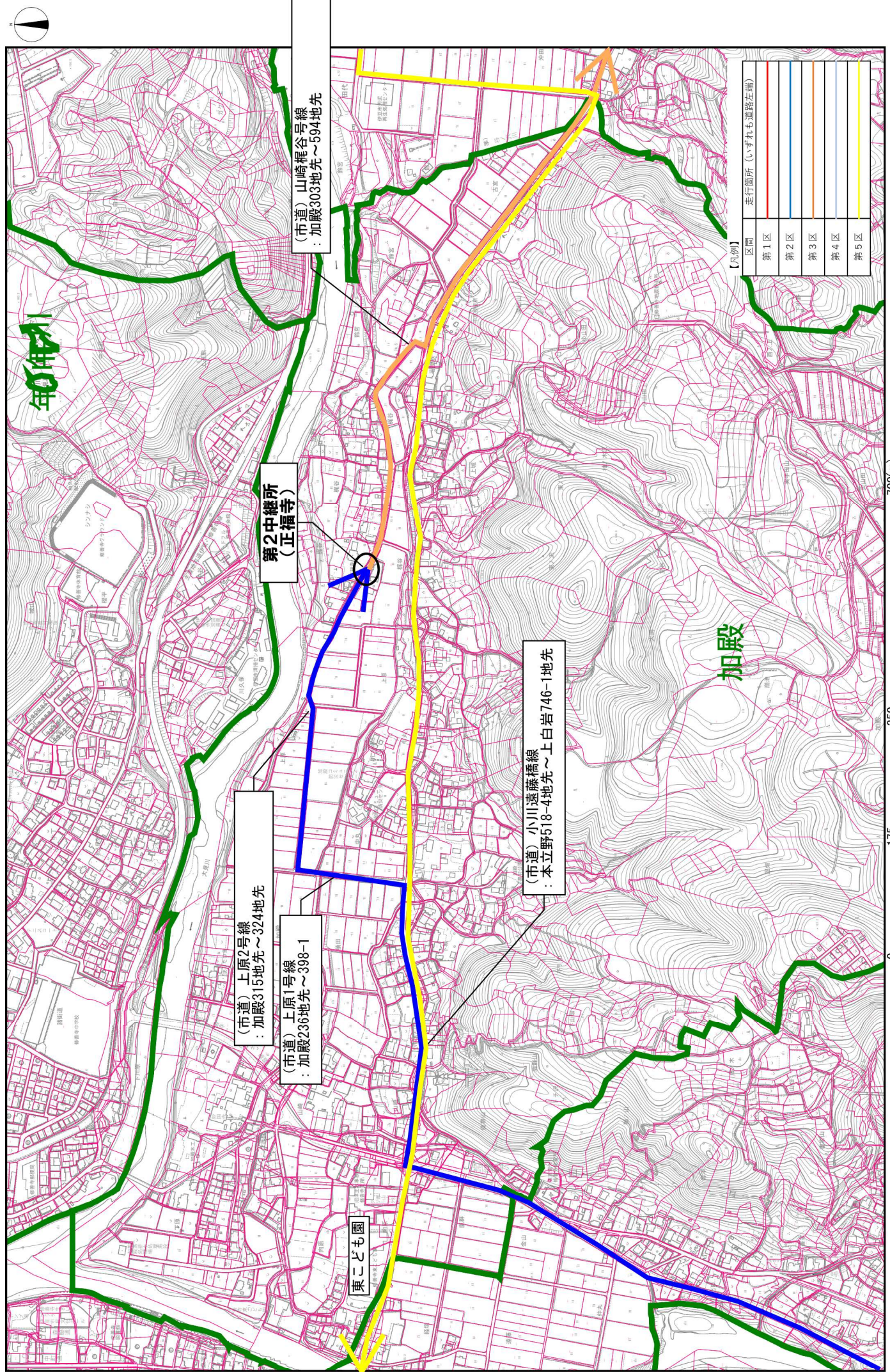
【凡例】

区間	走行箇所 (いずれも道路左端)
第1区	
第2区	
第3区	
第4区	
第5区	

0 175 350 700(m)

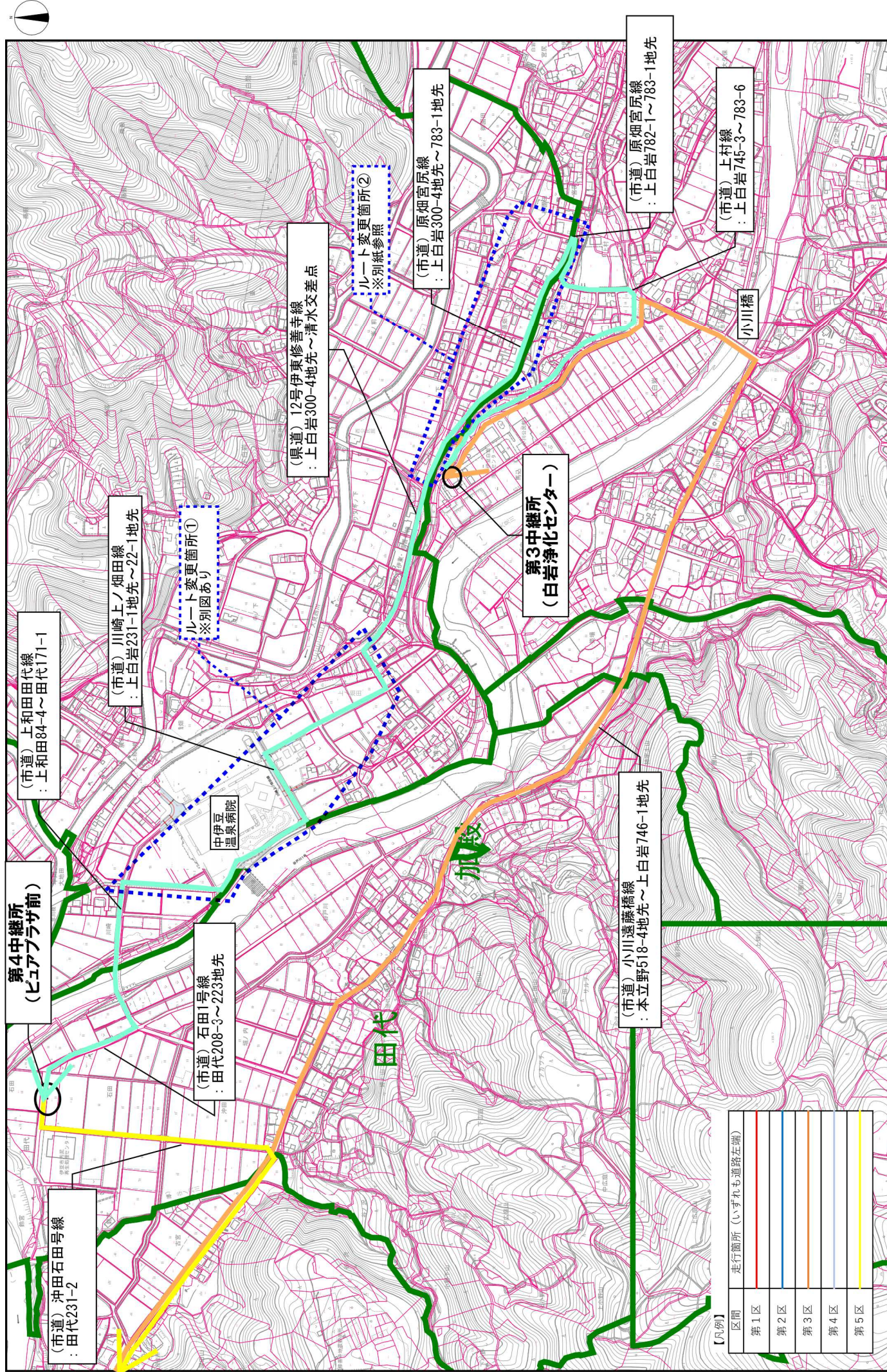
S=1:5000

道路使用箇所 位置図④

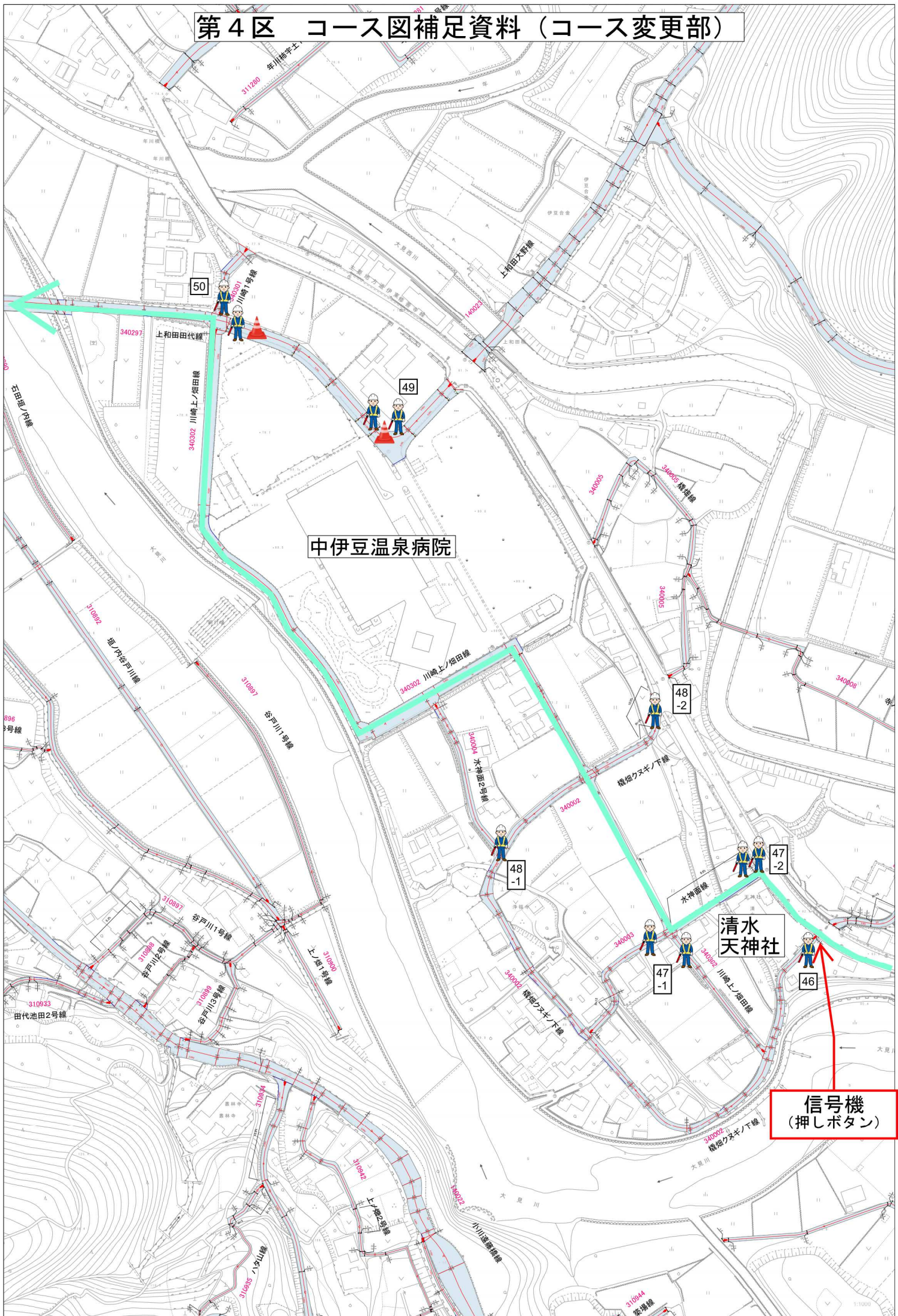


0 175 350 700(m)

S=1:5000



第4区 コース図補足資料（コース変更部）



中伊豆温泉病院

清水
天神社

信号機
(押しボタン)

50

49

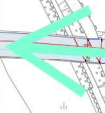
48
-2

48
-1

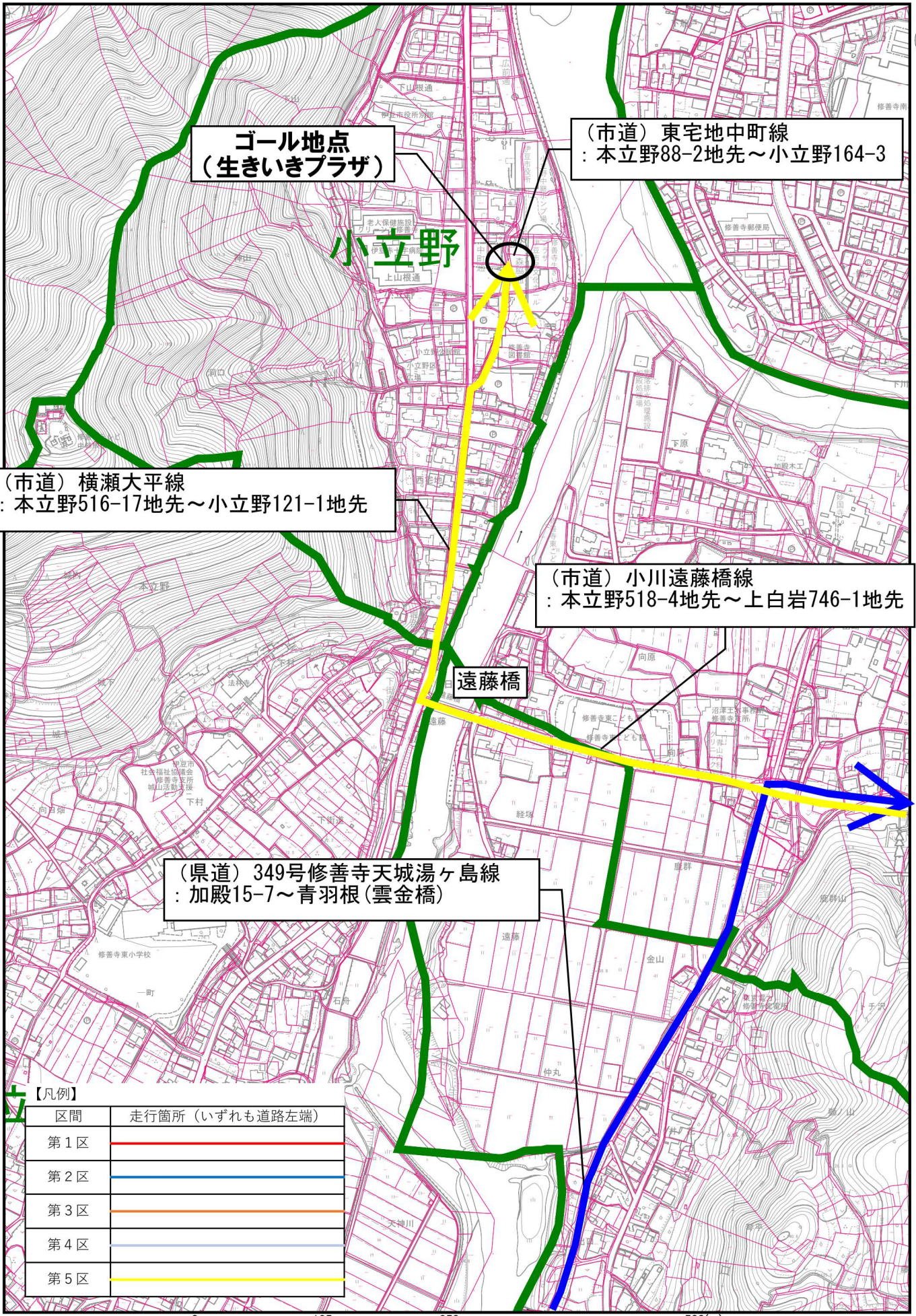
47
-2

47
-1

46



道路使用箇所 位置図⑥



**ゴール地点
(生きいきプラザ)**

(市道) 東宅地中町線
: 本立野88-2地先~小立野164-3

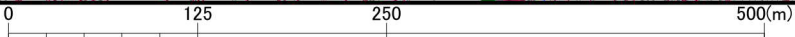
(市道) 横瀬大平線
: 本立野516-17地先~小立野121-1地先

(市道) 小川遠藤橋線
: 本立野518-4地先~上白岩746-1地先

(県道) 349号修善寺天城湯ヶ島線
: 加殿15-7~青羽根(雲金橋)

【凡例】

区間	走行箇所 (いずれも道路左端)
第1区	
第2区	
第3区	
第4区	
第5区	



S=1:5000