

# 新中学校開校準備委員会だより No. 2

令和3年8月

修善寺・中伊豆・天城地区新中学校開校準備委員会事務局 伊豆市教育委員会学校教育課

## 令和5年度新入生(現小5年生)より 制服等を揃える方針を承認！



第2回「新中学校開校準備委員会」(以下「準備委員会」)を、8月23日(月)に中伊豆支所で開催しました。今後の準備が円滑に進むよう、新型コロナウイルス感染拡大に伴う緊急事態宣言が発令されている中でしたが、感染防止対策を万全にし、参加者や時間を制限しての開催となりました。

前回の準備委員会だよりでも紹介しましたが、新中学校の制服の導入時期について、以下の理由から、令和5年度からの導入の方針について了承されました。また、裏表紙にあります制服の選定方法の方向性やスケジュールについても確認されました。

- ① 令和7年度の開校時に、生徒が同じ制服やジャージを着用することで、新しい学校としての一体感や所属感をもち、新たな学校を作り上げていく気持ちを醸成する。
- ② 新中学校開校時に、新旧中学校の制服やジャージが混在することで、生徒が不安や不自由を感じることを防ぐ。
- ③ 新たな制服、ジャージ、用品の買い替えなど、経済的な負担軽減を図る。等



第2回準備委員会(中伊豆支所)

<参考：新中学校制服等導入イメージ> ★印が新制服等着用学年

令和5年度【各中学校】	令和6年度【各中学校】	令和7年度【新中学校開校】	学年
★現小5(新制服)	★現小4(新制服)	★現小3(新制服)	1年
現小6(現行制服)	★現小5(新制服)	★現小4(新制服)	2年
現中1(現行制服)	現小6(現行制服)	★現小5(新制服)	3年

令和5年度の3中学校(修善寺、中伊豆、天城)の入学生(現小学校5年生)が、それぞれの学校に、統一した新しい服装(制服・ジャージ等)で入学するようにします。

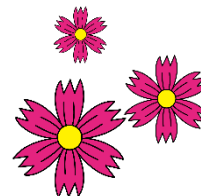
令和5、6年度は、3中学校では現行の制服と新しい制服が混在することになります。現小学校6年生が、現在の中学校の制服で卒業する最後の卒業生となります。

令和7年度の開校時には、全校生徒が同一の制服やジャージで開校を迎えることができるように配慮していきます。

## ◇制服（標準服）選定方法やスケジュールについて

1. まず制服の型（詰襟、セーラー、ブレザー、スーツ等）やコンセプトについてのアンケートを実施し、集計結果を参考に、制服の型やコンセプトをメーカーに伝えてサンプルを作成します。
2. 制服サンプル（複数）の実物の展示会を開催し、対象保護者の皆様に投票していただき、その結果を参考として、準備委員会にて最終の候補を選定していきます。
3. 併せて、ジャージや体育着等についても、各中学校でサンプル候補を検討し、選定を進めていきたいと考えています。

※対象となる保護者（現小学校5年生以下）および市内の教職員の皆様方には、制服等に関するアンケートを2回実施させていただきますが、ご協力をよろしくお願いいたします。



## ◇制服（標準服）選定のスケジュール（概要）

日程	制服の選定に係る主な内容
8月23日 準備委員会	第2回新中学校開校準備委員会にて、制服の導入時期および選定方法、アンケート等について承認されました。
9月中旬～ 9月下旬 <b>展示会①（中止）</b>	制服のスタイルをスラックスタイプとスカートタイプから選択し、コンセプトについても意向をうかがう①「新中学校の制服等の方向性についてのアンケート」を実施する。 ※展示会中止のため、制服の型やスタイルのデータをHP上に公開予定。
10月・12月 準備委員会	アンケート結果に基づいて型やコンセプトを決め、複数メーカーにサンプルの作成を依頼する。また、2回目のアンケートについて検討する。
令和4年 1月初旬 <b>展示会②</b>	複数メーカーのサンプルを展示し、②「新中学校制服候補のアンケート投票」（仮称）を行う。各社が作成した制服、ジャージ、体育着等のサンプルを展示し、アンケート投票を実施する。 ※来場できない方のために、サンプルのデータをHP上に公開予定。
2月 準備委員会	アンケート結果を参考に、準備委員の投票等により候補を決定する。 (制服、ジャージ、体育着等の部門に分けて候補を決定する)

※制服選定後に仕様書を作成し、教育委員会に答申・承認後に正式決定となります。

中面に、リーフレットの配布などにより、皆様からいただいた主なご意見についてQ&Aを作成しましたのでご覧ください。

新中学校建設にかかわる今までの動きは、伊豆市ホームページに掲載されていますのでご覧ください。よりよい中学校にするために、ご意見、ご質問をメール、ファックス等でお寄せください。

<伊豆市教育委員会 学校教育課>

F A X : 0558-83-5498 メール : chugaku-plan@city.izu.shizuoka.jp

# 新中学校に関する（保護者ご意見）Q & A

令和3年8月<伊豆市教育委員会学校教育課>

6月に配布した、事業の進み具合を説明したチラシの内容等について、保護者の皆様方からいただいたご意見の中から、主な内容についてQ & Aを作成しました。内容についてご不明な点等がございましたら、学校教育課までご意見等お寄せください。

## 1 学校運営等について

**Q：参観日等のために、駐車場の確保についてはどうなっていますか？**

A：グラウンドを保護者用駐車場として利用できるよう、検討を進めています。

**Q：自校式の給食施設を新中学校でも継続してほしい。**

A：現段階では、市内全体を2か所のセンターで調理をする方式とし、新中学校は中伊豆からの配送を予定しています。

**Q：主役である生徒・先生が充実した学校生活を送ってほしいと願います。そして、生徒たちが自分の学校に誇りを持って自慢できるような、色々な意味でカッコいい中学校になってほしいです。**

A：ご意見のとおり、生徒が主役となり教職員もやりがいを感じながら、充実した学校生活を過ごすことができること。また、これからの社会を生き抜いていく子どもたちの教育にも対応できるような学校づくりを進めていきます。

**Q：体育館など市民へ貸し出しができる場所は、夜間や休日などシャッター等で校舎とのセキュリティーを分離できると、安心して使い易いと思う。**

A：大アリーナ、小アリーナについては、施設の有効利用と防犯上の視点から、区域を明確にしたセキュリティーが確保できるよう検討しています。

**Q：大学のカフェテリアのようなフリースペース等、教室以外の居場所がほしい。**

A：1Fの地域交流室や相談室等に、バス待ち等のスペースや、教室に入りにくい生徒のため学習の場を計画しています。

**Q：「男子トイレを全て個室にする」など、男子のトイレの利用やLGBTへの配慮などを考えてほしい。**

A：生徒の人数やトイレの数、休み時間の利用や場所等を考慮し、個室化や多様性への配慮について、検討していきたいと思えます。

## 2 校舎・施設等

**Q：事務室は来校者が見える位置にあると安心。また、来校者は土足のまま事務室カウンターに立ち寄り、やりとりができると良いと思う。**

A：来校者の利便性や不審者対応の面からも、事務室の場所や来校者用のモニター等の設置などについて、検討していきます。

**Q：安全に体育活動や部活動ができるように防風林等、風対策を要望します。**

A：強い風や砂埃などが懸念されることから、グラウンドに段差を設ける等、防風や防塵対策を予定しています。



### 3 制服・体育着等

Q: ジェンダーレス化をつきつめると、どこ  
の制服も同じようになってしまうため、  
特色のある制服を選定してほしい。

Q: 兄弟のおさがりが着られるよう、制服は  
今と同じにして欲しい。

Q: L G B Tや個性を大切にす観点から  
制服にこだわらずに、私服通学でも良い  
のではないかと思う。

A: 制服の選定については、対象となる保護  
者や教職員にアンケートを実施した結  
果や意見を参考にし、開校準備委員会で  
検討していきます。

Q: ジャージ等が入学当時と変わってもそ  
のまま使いたい。もし、揃えるのならば、  
補助金等考えてもらいたい。

A: ジャージや体育着などの学校指定用品  
について、入学当初のものを継続して  
使用できるように、先を見通した検討  
をしていきます。

Q: 通学の際の靴や靴を自由にしてほしい。  
(安価で丈夫な物があるため)

A: 靴や靴についても、保護者や生徒、教職  
員の意見を参考にし、生徒や保護者の  
負担を考慮し検討していきます。

### 4 通学について

Q: 対象者や目的に合わせて、路線バスの抜  
本的な見直しをしてほしい。中学生には、  
学校直行のスクールバス 等。

Q: 通学に差が出ると思うので、遠い子たち  
が安全に通えるようなバス路線の見直し、  
歩道や道路の改修に力を入れてもらえ  
ると安心です。

A: 生徒が学校の始業時刻に合わせた登下校  
ができるよう、現在バス会社と路線や時  
刻についてのシミュレーションを行って  
いる最中です。今後も、具体的な検討状  
況をお知らせします。

Q: 新中学校においては、自転車通学は積極  
的に推進してもらいたい。

A: 自転車通学をする生徒の安全に配慮した  
通学範囲や通学ルートの検討、自転車通  
学をする生徒への安全指導等について、  
具体的な検討を進めていきます。

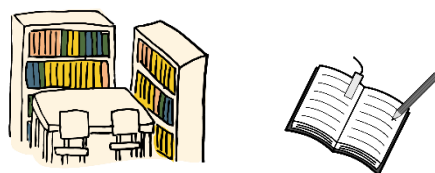
### 5 地域・その他

Q: 今後も、決まったことなどを、定期的  
に知らせていただけると嬉しいです。

A: 「新中学校開校準備委員会だより」や学校  
教育課HP等に決まったことについて、  
お知らせするようにしていきます。

Q: 中学校を一つにまとめる事で、外の地域  
の過疎化が進んでしまうのではないか、  
使用しなくなる公共施設をどうするの  
でしょうか。

A: 子どもたちの学習や生活環境を整えるこ  
とを第一に考え、生徒や保護者の負担を  
考慮し、検討していきたいと思いま  
す。施設利用や跡地活用は、まちづくりを  
含めて検討していきます。



【L G B Tとは】—Lesbian、Gay、Bisexual、  
TransGenderの頭文字をとった、性的少数  
者の総称。