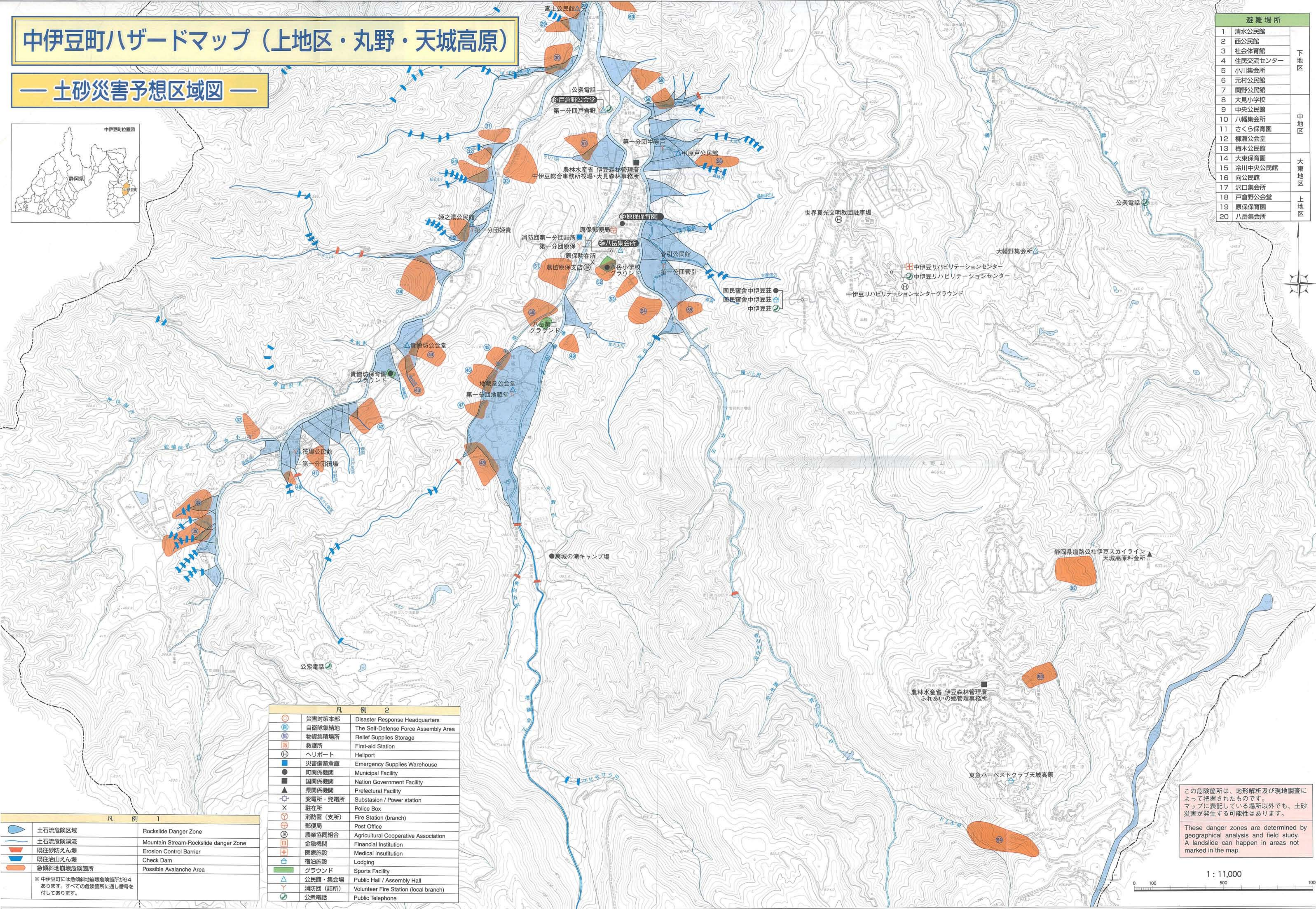


中伊豆町ハザードマップ（上地区・丸野・天城高原）

— 土砂災害予想区域図 —



避難場所		
1	清水公民館	下地区
2	西公民館	
3	社会体育館	
4	住民交流センター	
5	小川集会所	
6	元村公民館	中地区
7	関野公民館	
8	大見小学校	
9	中央公民館	
10	八幡集会所	
11	さくら保育園	大東地区
12	柳瀬公会堂	
13	梅木公民館	
14	大東保育園	
15	冷川中央公民館	
16	向公民館	上地区
17	沢口集会所	
18	戸倉野公会堂	
19	原保保育園	
20	八岳集会所	

凡例 1		凡例 2	
	土石流危険区域		災害対策本部
	土石流危険渓流		自衛隊集結地
	既往砂防えん堤		物資集積場所
	既往治山えん堤		救護所
	急傾斜地崩壊危険箇所		ヘリポート
			災害備蓄倉庫
			町関係機関
			国関係機関
			県関係機関
			変電所・発電所
			駐在所
			消防署（支所）
			郵便局
			農業協同組合
			金融機関
			医療施設
			宿泊施設
			グラウンド
			公民館・集会所
			消防団（詰所）
			公衆電話

※ 中伊豆町には急傾斜地崩壊危険箇所が94あります。すべての危険箇所に差し番号を付けてあります。

この危険箇所は、地形解析及び現地調査によって把握されたものです。マップに表記している場所以外でも、土砂災害が発生する可能性があります。

These danger zones are determined by geographical analysis and field study. A landslide can happen in areas not marked in the map.

