

伊豆市 洪水ハザードマップ

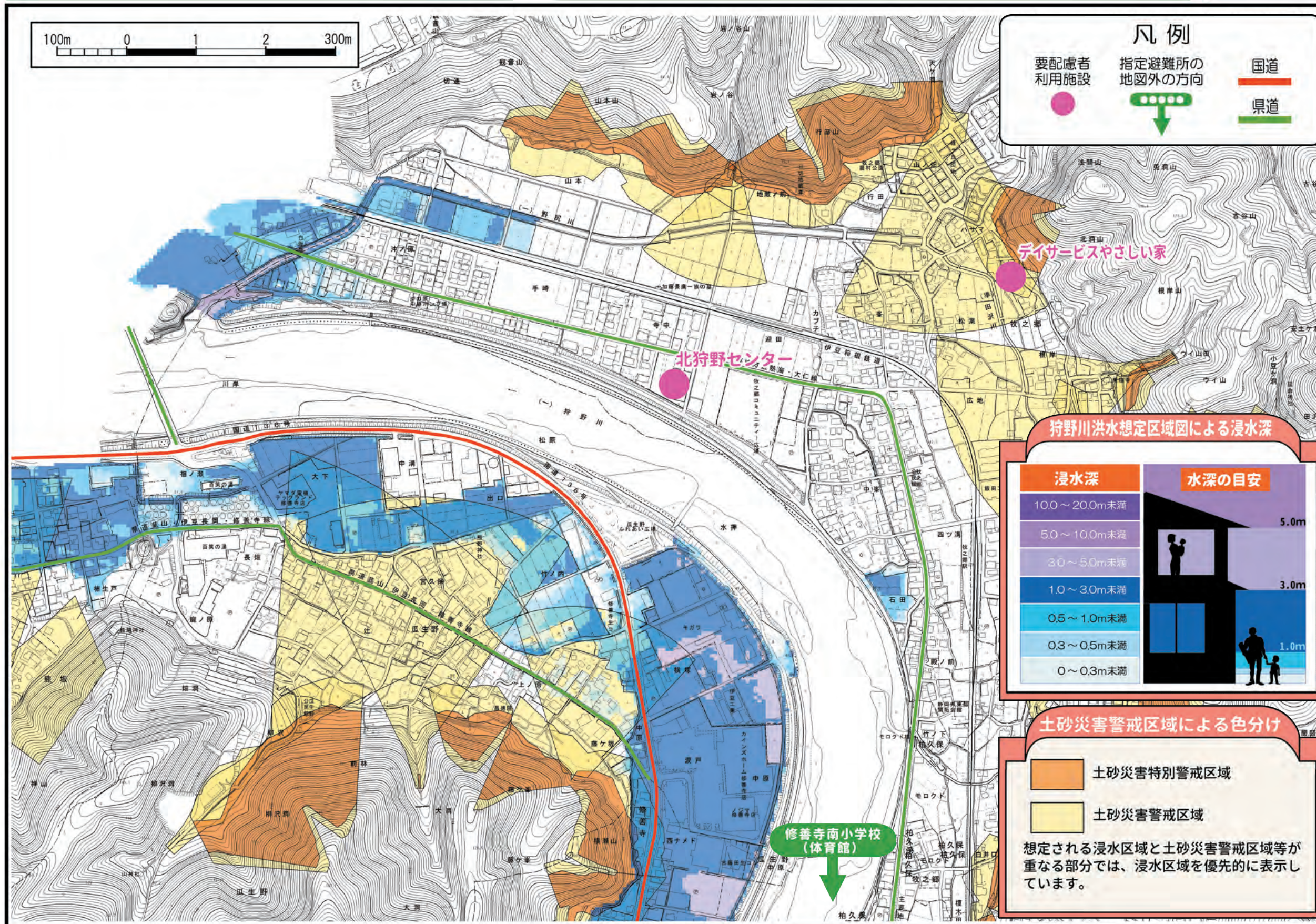
牧之郷 1 地区

指定避難所：修善寺南小学校（体育館）
伊豆市柏久保 449

計画規模

昭和 33 年 9 月狩野川台風、昭和 57 年 8 月
平成 10 年 9 月の洪水時の降雨

想定最大規模は反対面



避難時携行品

いざというときすぐに持ち出せるよう準備しておきましょう

情報収集・避難への流れ

●市から避難勧告などの連絡があったら、直ちに避難しましょう。

伊豆市役所
本庁（総合案内）
代表電話 **0558-72-1111**

災害状況の把握
避難準備・勧告・指示

- FM IS(87.2MHz)
- 同報無線
- 伊豆市情報メール（※1）
- 報道・広報機関
（テレビ・ラジオのニュース速報やテロップ）
- 消防団（消防車広報）

市からの情報

前兆現象・被害情報

市民の情報入手

- FM IS(87.2MHz)
- 防災情報の入手
（テレビ・ラジオ及び機外の防災情報速報等で入手）
- 伊豆市ホームページ

あなたのお住まい 要配慮者利用施設

避難

指定避難所

（※1）事前登録が必要です。
①t-izu@sg-m.jp に空メールを送信
あるいは
②QRコードを読み取り空メールを送信

●防災情報連絡先及びホームページリンク集

国土交通省 中部地方整備局 沼津河川国道事務所
検索 [沼津河川国道事務所](#)

静岡県 土木総合防災情報 サイボスレーダー
検索 [サイボスレーダー](#)

静岡地方気象台
検索 [静岡地方気象台](#)

伊豆市 総務部 防災安全課
検索 [伊豆市役所](#)

土砂災害警戒区域等は今後の法律の指定によっては、区域数の増加と図面の更新の可能性があります。家族全員がわかる場所に貼っておきましょう。

保存版

平成 30 年 3 月作成