

伊豆市 洪水ハザードマップ

想定最大規模

狩野川大仁観測点より上流の
48時間総雨量 828mmの降雨

計画規模は反対面



避難時携行品

いざというときにすぐ
持ち出せるよう準備
しておきましょう

柏久保・駅前地区

指定避難所：修善寺南小学校（体育館）
伊豆市柏久保 449

凡例

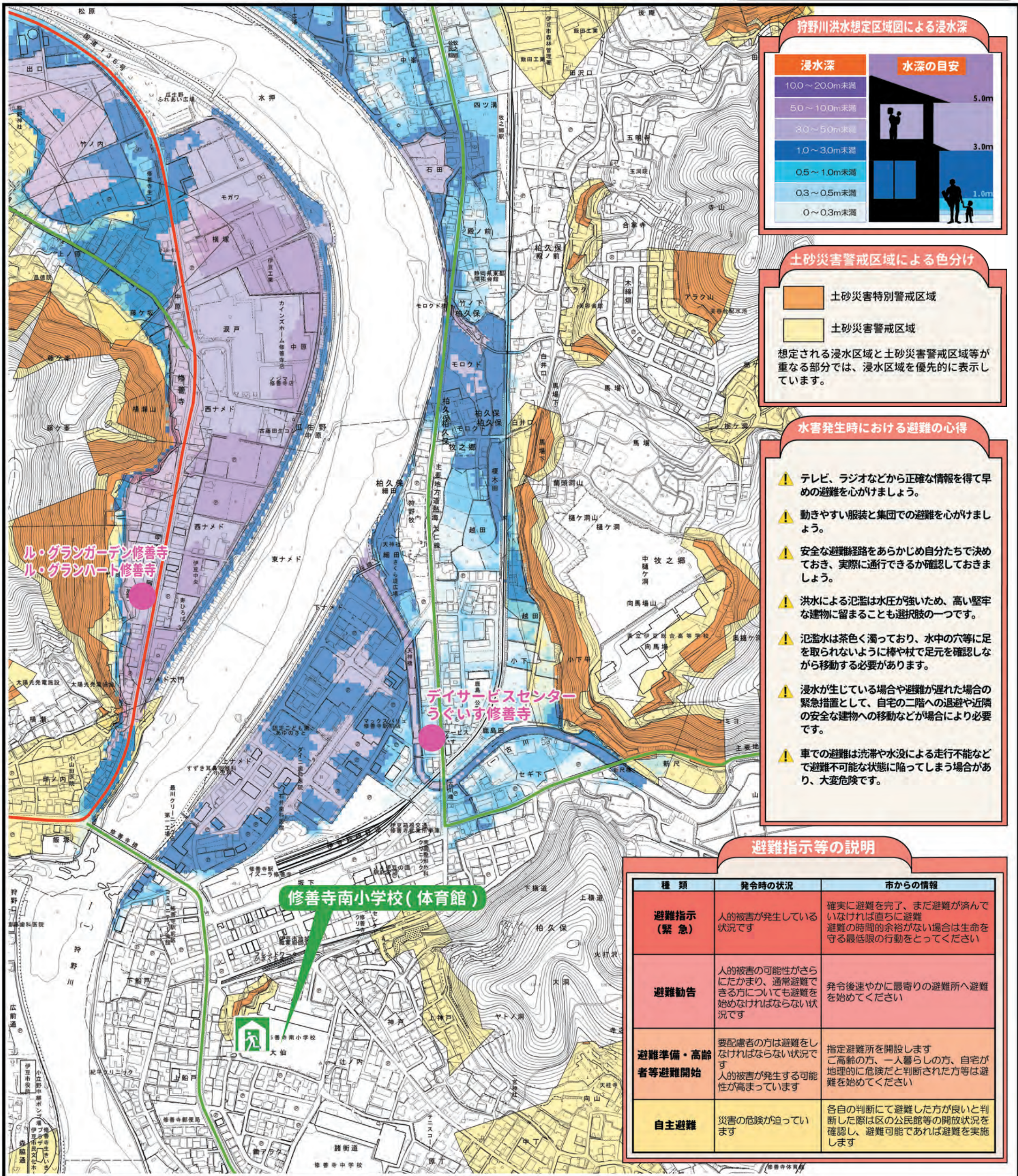
要配慮者
利用施設



避難所（建物）

国道

県道



狩野川洪水想定区域図による浸水深

浸水深	水深の目安
100～200m未満	5.0m
50～100m未満	3.0m
30～50m未満	1.0m
10～30m未満	
0.5～1.0m未満	
0.3～0.5m未満	
0～0.3m未満	

土砂災害警戒区域による色分け

- 土砂災害特別警戒区域
- 土砂災害警戒区域

想定される浸水区域と土砂災害警戒区域等が重なる部分では、浸水区域を優先的に表示しています。

水害発生時における避難の心得

- テレビ、ラジオなどから正確な情報を得て早めの避難を心がけましょう。
- 動きやすい服装と集団での避難を心がけましょう。
- 安全な避難経路をあらかじめ自分たちで決めておき、実際に通行できるか確認しておきましょう。
- 洪水による氾濫は水圧が強いので、高い堅牢な建物に留まることも選択肢の一つです。
- 氾濫水は茶色く濁っており、水中の穴等に足を取られないように棒や杖で足元を確認しながら移動する必要があります。
- 浸水が生じている場合や避難が遅れた場合の緊急措置として、自宅の二階への退避や近隣の安全な建物への移動などが場合により必要です。
- 車での避難は洗滞や水没による走行不能などで避難不可能な状態に陥ってしまう場合があり、大変危険です。

避難指示等の説明

種類	発令時の状況	市からの情報
避難指示（緊急）	人的被害が発生している状況です	確実に避難を完了、まだ避難が済んでいない場合は直ちに避難。避難の時間的余裕がない場合は生命を守る最低限の行動をとってください
避難勧告	人的被害の可能性がさらにたかまり、通常避難できる方についても避難を始めなければならない状況です	発令後速やかに最寄りの避難所へ避難を始めてください
避難準備・高齢者等避難開始	要配慮者の方は避難をしなければならない状況です。人的被害が発生する可能性があります	指定避難所を開設します。高齢の方、一人暮らしの方、自宅が地理的に危険だと判断された方は避難を始めてください
自主避難	災害の危険が迫っています	各自の判断にて避難した方がよいと判断した際は区の公民館等の開放状況を確認し、避難可能であれば避難を実施します

修善寺南小学校（体育館）

ル・グランガーデン修善寺
ル・グランハート修善寺

デイサービスセンター
うぐいす修善寺