

伊豆市 洪水ハザードマップ

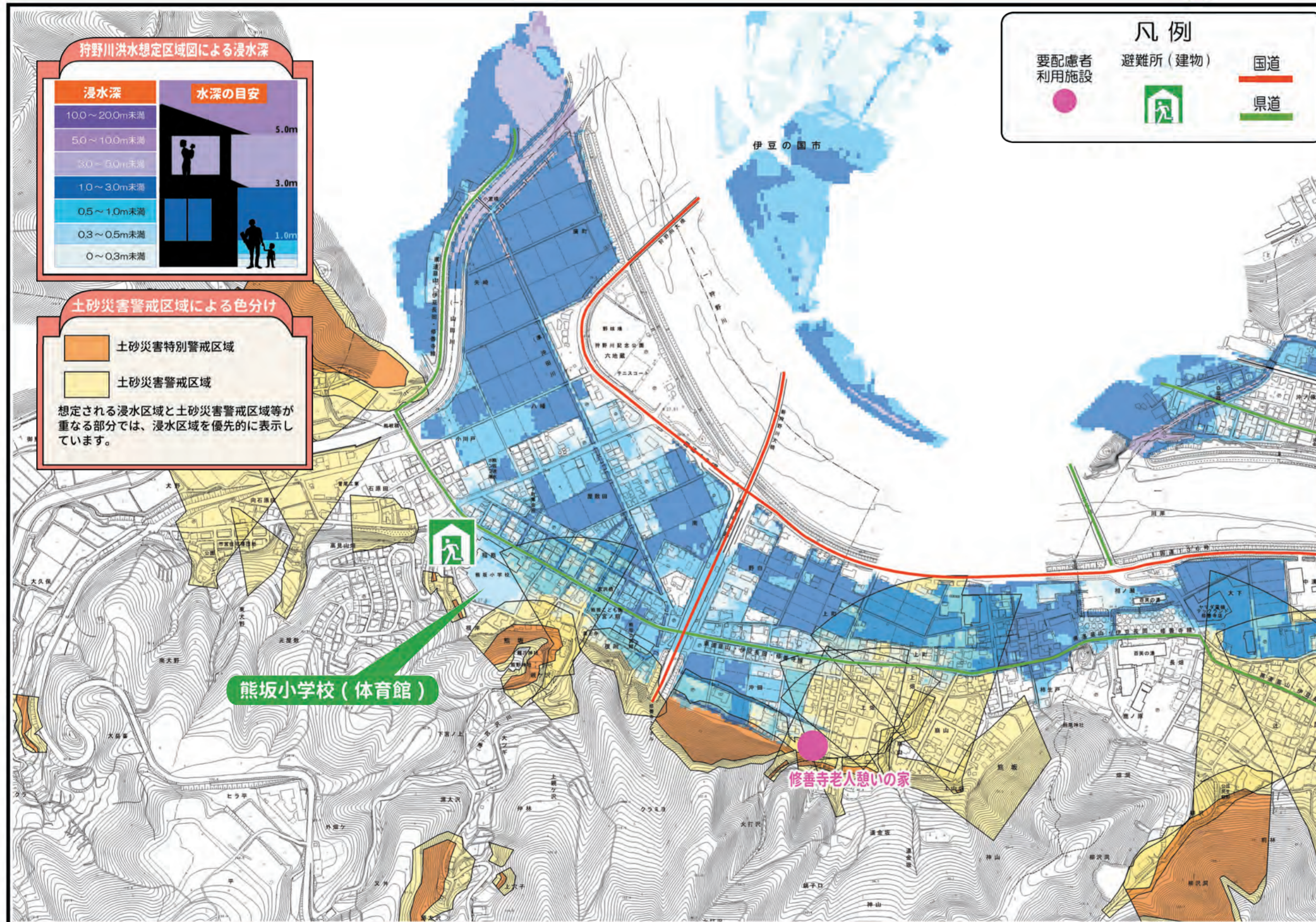
計画規模

昭和 33 年 9 月狩野川台風、昭和 57 年 8 月
平成 10 年 9 月の洪水時の降雨

想定最大規模は反対面

熊坂地区

指定避難所：熊坂小学校（体育館）
伊豆市熊坂 708-3



避難時携行品

いざというときにすぐ持ち出せるよう準備しておきましょう

情報収集・避難への流れ

市から避難勧告などの連絡があったら、直ちに避難しましょう。

伊豆市役所
本庁(総合案内)
代表電話 **0558-72-1111**

災害状況の把握
避難準備・勧告・指示

前兆現象・被害情報

- FM IS(87.2MHz)
- 同報無線
- 伊豆市情報メール(※1)
- 報道・広報機関 (テレビ・ラジオのニュース番組やテロップ)
- 消防団(消防車広報)

市からの情報

市民の情報入手

- FM IS(87.2MHz)
- 防災情報の入手 (テレビ・ラジオ及び権限の防災情報連絡先等で入手)
- 伊豆市ホームページ

あなたのお住まい 要配慮者利用施設

避難

指定避難所

(※1) 事前登録が必要です。
① t-izu@sg-m.jp に空メールを送信
あるいは
② QRコードを読み取り空メールを送信

防災情報連絡先及びホームページリンク集

- 国土交通省 中部地方整備局 沼津河川国道事務所 検索 [沼津河川国道事務所](#)
- 静岡県 土木総合防災情報 サイボスリーダー 検索 [サイボスリーダー](#)
- 静岡県 地方気象台 検索 [静岡県気象台](#)
- 伊豆市 総務部 防災安全課 検索 [伊豆市役所](#)

土砂災害警戒区域等は今後の法律の指定によっては、区域数の増加と図面の更新の可能性があります。家族全員がわかる場所に貼っておきましょう。

平成 30 年 3 月作成

保存版