

都市再生整備計画(第3回変更)

しゅぜんじえきしゅうへんちく
修善寺駅周辺地区

しずおか 静岡県 いずし 伊豆市

平成25年3月

都市再生整備計画の整備方針等

計画区域の整備方針	方針に合致する主要な事業
<p>整備方針1: 中心市街地としての拠点機能強化</p> <ul style="list-style-type: none"> ・駅周辺の利便性の向上 ・伊豆にふさわしい賑わい空間の創出 ・伊豆観光の出発点としての機能強化 	<ul style="list-style-type: none"> ・公園(基幹事業): 鹿島田公園・(仮称) 牧之郷公園 ・地域生活基盤施設・広場(基幹事業): 駅南広場・駅西広場・駅北広場 ・地域生活基盤施設・情報板(基幹事業): 情報板 ・高次都市施設・観光交流センター(基幹事業): 観光案内所 ・事業活用調査(提案事業): 事業効果計測調査 ・まちづくり活動推進事業(提案事業): 修善寺駅周辺利用者検討委員会 ・地域創造事業(提案事業): 猫坂階段・倉庫
<p>整備方針2: 安全、安心な空間整備</p> <ul style="list-style-type: none"> ・歩行者空間の充実 ・自動車交通流の整流化 	<ul style="list-style-type: none"> ・道路(基幹事業): 新町線(右折レーン設置) ・地域生活基盤施設・広場(基幹事業): 駅南広場・駅西広場・駅北広場 ・地域生活基盤施設・地域防災施設(基幹事業): 耐震性貯水槽 ・高質空間形成施設・カラー舗装(基幹事業): 修景舗装 駅前線・駅前中通り線・新町坂下線 ・地域創造事業(提案事業): 猫坂階段
<p>整備方針3: 伊豆の玄関口としての風情の創出</p> <ul style="list-style-type: none"> ・修善寺駅を降りたときに、旅の期待感を高める駅前広場整備 ・期待感を裏切らない、そぞろ歩きしたくなる周辺道路の高質化 	<ul style="list-style-type: none"> ・地域生活基盤施設・広場(基幹事業): 駅南広場・駅西広場・駅北広場 ・高質空間形成施設・カラー舗装(基幹事業) 修景舗装 駅前線・駅前中通り線・新町坂下線
<p>その他</p>	

都市再生整備計画の区域

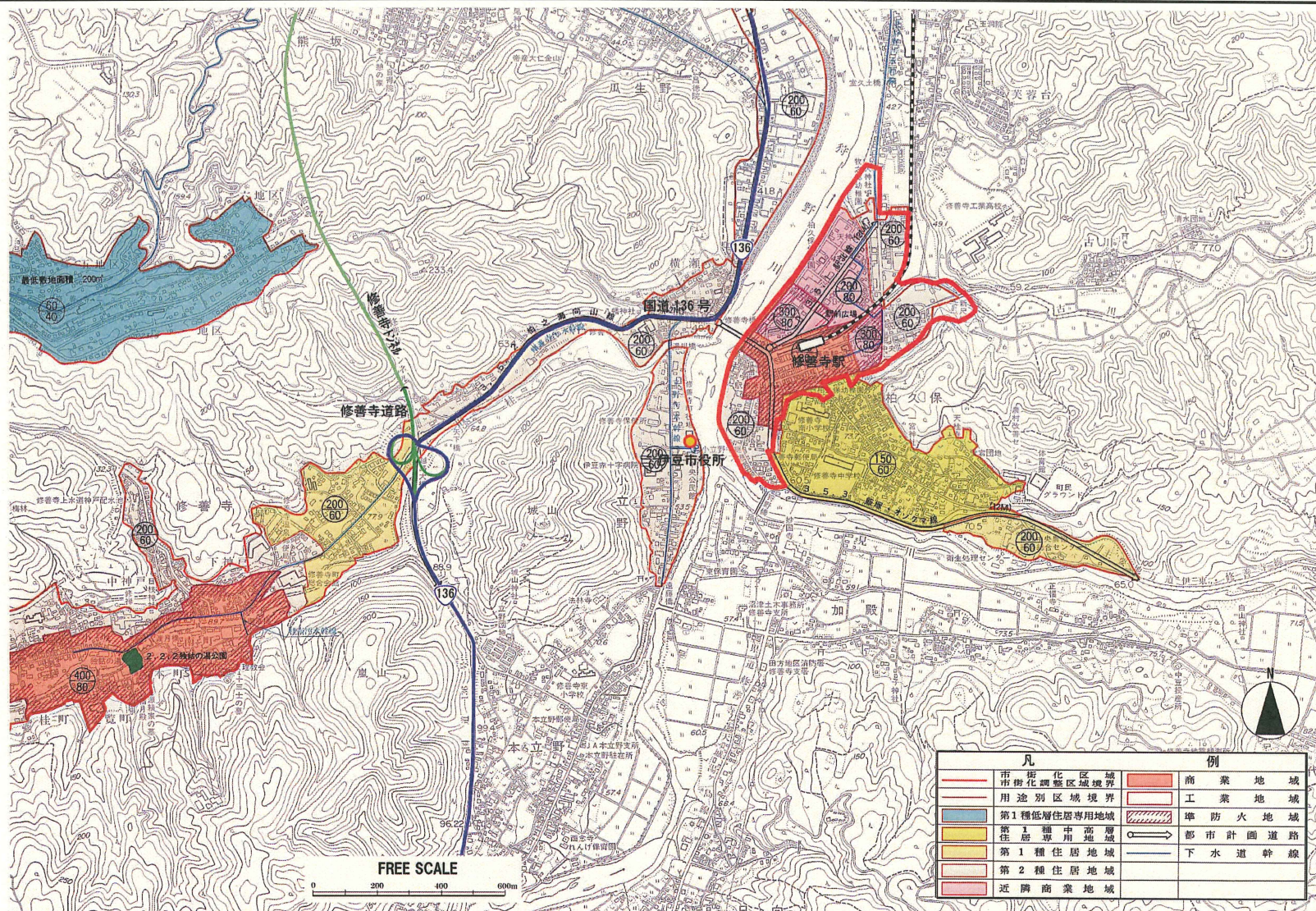
修善寺駅周辺地区（静岡県伊豆市）

面積

31.7 ha

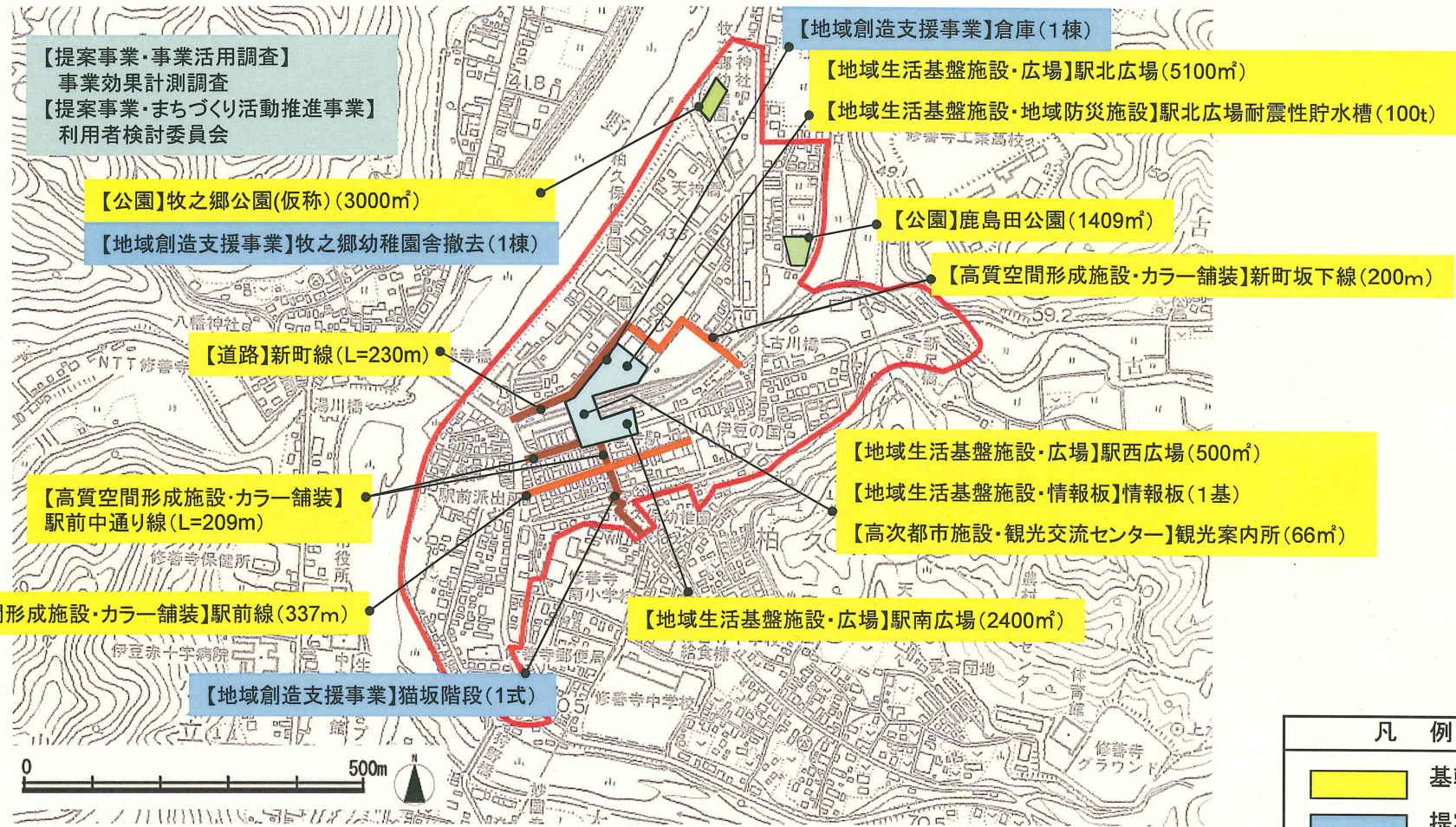
区域

伊豆市柏久保



修善寺駅周辺地区（静岡県伊豆市）整備方針概要図

目標	大目標：伊豆の玄関口にふさわしい『訪れやすく住みやすい』誇りあふれる修善寺	代表的な指標	駅周辺整備満足（％）		2.4	（21年度）	→	30	（26年度）
	目標1：中心市街地として都市機能を高めにぎわい空間を創出する		歩行者交通量（人）		1186	（21年度）	→	1200	（26年度）
	目標2：ユニバーサルデザインに配慮した、安心、安全な空間を創出する 目標3：伊豆の玄関口としての風情を創出する		車両混雑解消満足度（％）		20.9	（21年度）	→	5	（26年度）



凡 例	
	基幹事業
	提案事業
	関連事業