

都市再生整備計画(第2回変更)

静岡県 伊豆市

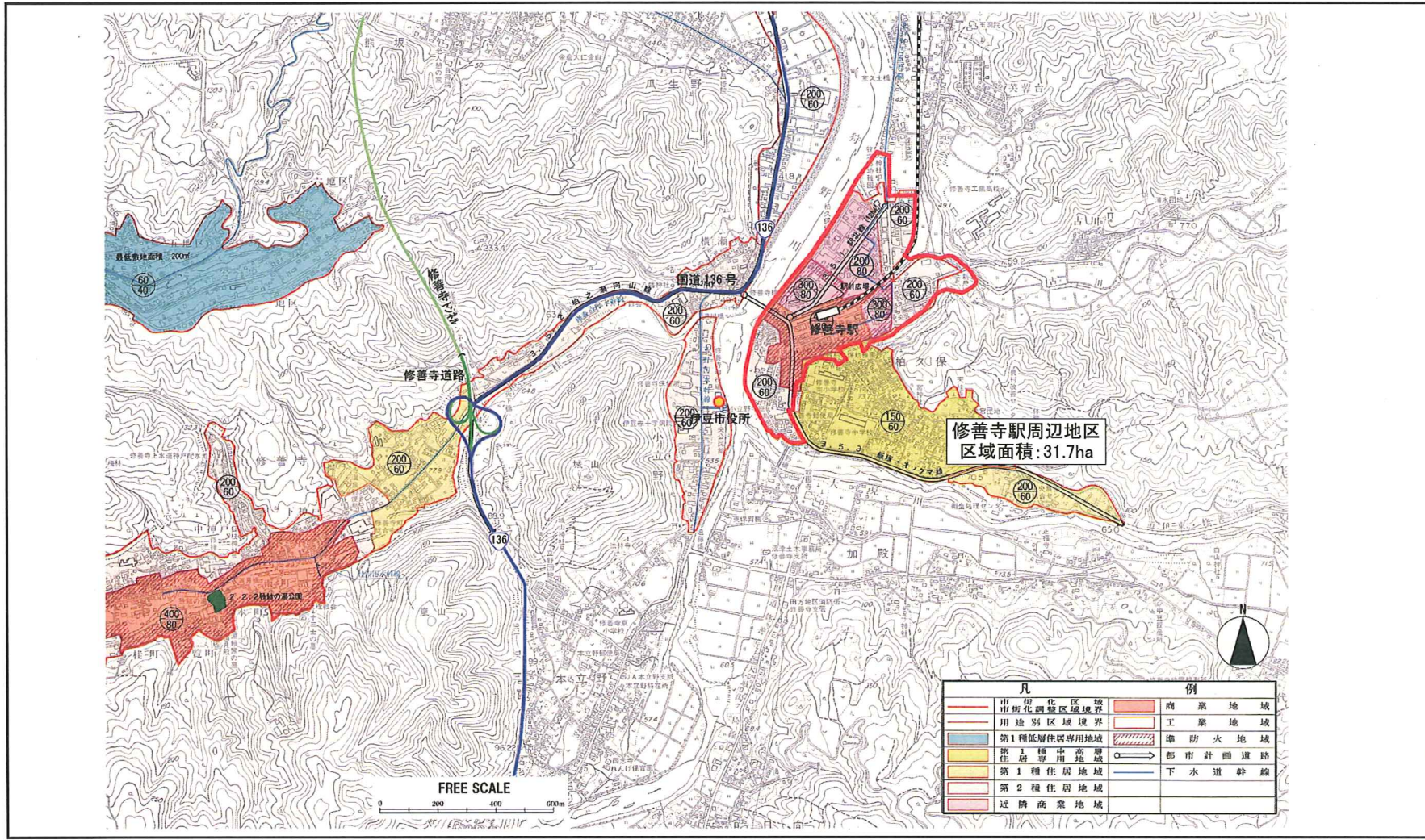
平成24年3月

都市再生整備計画の整備方針等

計画区域の整備方針	方針に合致する主要な事業
<p>整備方針1: 中心市街地としての拠点機能強化</p> <ul style="list-style-type: none"> ・ 駅周辺の利便性の向上 ・ 伊豆にふさわしい賑わい空間の創出 ・ 伊豆観光の出発点としての機能強化 	<ul style="list-style-type: none"> ・ 公園(基幹事業): 公園 ・ 地域生活基盤施設・広場(基幹事業): 駅広場(3箇所) ・ 地域生活基盤施設(基幹事業): 情報案内板 ・ 高次都市施設・観光交流(基幹事業): 観光案内所 ・ 事業活用調査(提案事業): 事業効果計測調査 ・ まちづくり活動推進事業(提案事業): 修善寺駅周辺利用者検討委員会
<p>整備方針2: 安全、安心な空間整備</p> <ul style="list-style-type: none"> ・ 歩行者空間の充実 ・ 自動車交通流の整流化 	<ul style="list-style-type: none"> ・ 道路(基幹事業): 新町線(右折レーン設置) ・ 地域生活基盤施設・広場(基幹事業): 駅広場(3箇所) ・ 地域生活基盤施設・地域防災施設(基幹事業): 耐震性貯水槽 ・ 高質空間形成施設(基幹事業) 修景舗装, 歩道整備
<p>整備方針3: 伊豆の玄関口としての風情の創出</p> <ul style="list-style-type: none"> ・ 修善寺駅を降りたときに、旅の期待感を高める駅前広場整備 ・ 期待感を裏切らない、そぞろ歩きしたくなる周辺道路の高質化 	<ul style="list-style-type: none"> ・ 地域生活基盤施設・広場(基幹事業): 駅広場(3箇所) ・ 高質空間形成施設(基幹事業) 修景舗装, 歩道整備
<p>その他</p> <p>平成24年3月</p>	

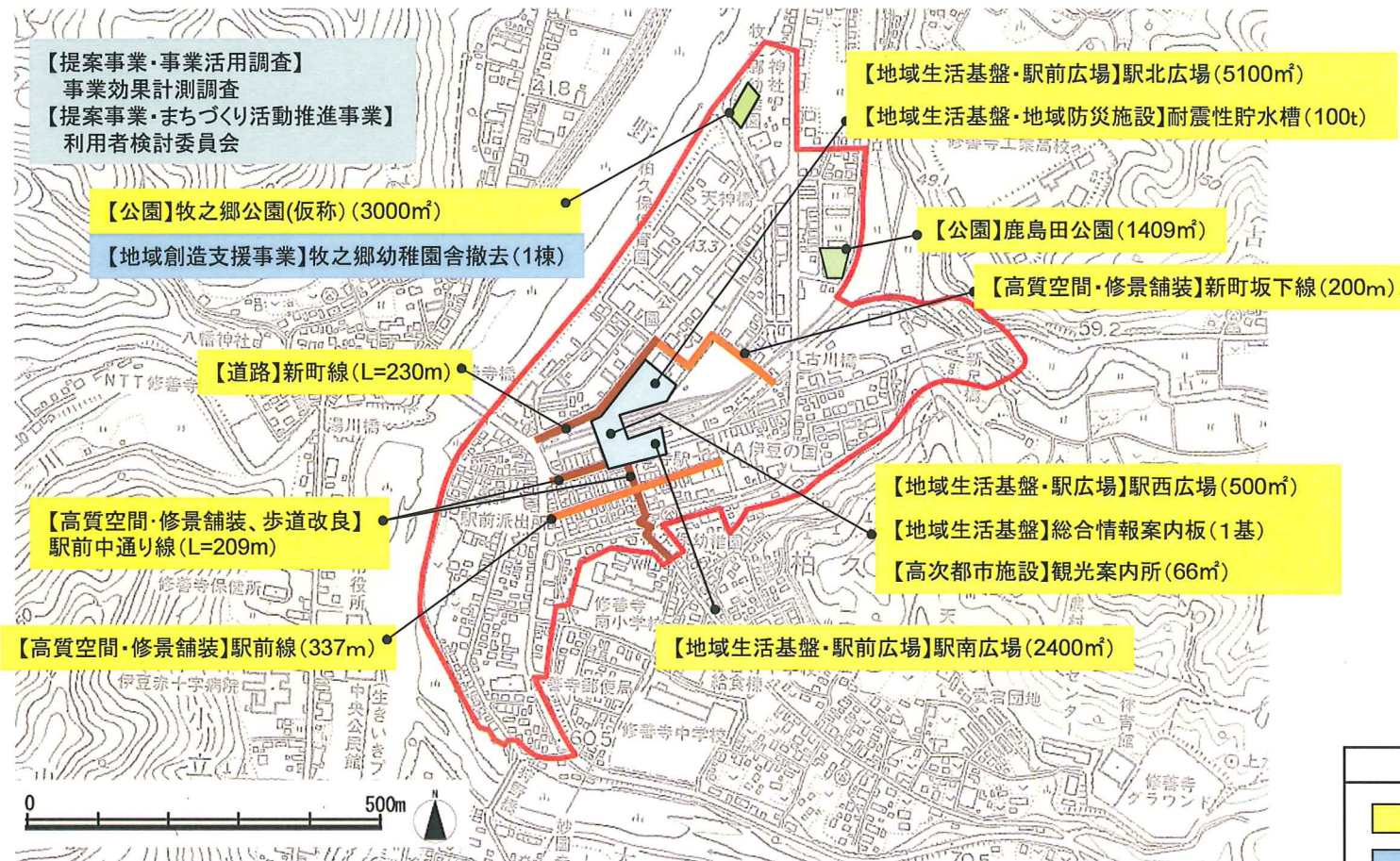
都市再生整備計画の区域

修善寺駅周辺地区（静岡県伊豆市）	面積	31.7 ha	区域	伊豆市柏久保
------------------	----	---------	----	--------



修善寺駅周辺地区（静岡県伊豆市）整備方針概要図

目標	大目標: 伊豆の玄関口にふさわしい『訪れやすくて住みやすい』誇りあふれる修善寺	代表的な 指標	駅周辺整備満足（％）	2.4	(21年度)	→	30	(26年度)
	目標1: 中心市街地として都市機能を高めにぎわい空間を創出する		歩行者交通量（人）	1186	(21年度)	→	1200	(26年度)
	目標2: ユニバーサルデザインに配慮した、安心、安全な空間を創出する		車両混雑解消満足度（％）	20.9	(21年度)	→	5	(26年度)
	目標3: 伊豆の玄関口としての風情を創出する							



凡 例	
■ (Yellow)	基幹事業
■ (Blue)	提案事業
□ (Dashed)	関連事業