

# 都市再生整備計画(第4回変更)

しゅぜんじえきしゅうへんちく  
修善寺駅周辺地区

しずおかけん いずし  
静岡県 伊豆市

平成26年2月



都市再生整備計画の整備方針等

計画区域の整備方針	方針に合致する主要な事業
<p><b>整備方針1: 中心市街地としての拠点機能強化</b></p> <ul style="list-style-type: none"> <li>・駅周辺の利便性の向上</li> <li>・伊豆にふさわしい賑わい空間の創出</li> <li>・伊豆観光の出发点としての機能強化</li> </ul>	<ul style="list-style-type: none"> <li>・公園(基幹事業): 鹿島田公園・(仮称)牧之郷公園</li> <li>・地域生活基盤施設・広場(基幹事業): 駅南広場・駅西広場・駅北広場</li> <li>・地域生活基盤施設・情報板(基幹事業): 情報板</li> <li>・高次都市施設・観光交流センター(基幹事業): 観光案内所</li> <li>・事業活用調査(提案事業): 事業効果計測調査</li> <li>・まちづくり活動推進事業(提案事業): 修善寺駅周辺利用者検討委員会</li> <li>・地域創造事業(提案事業): 猫坂階段・倉庫</li> </ul>
<p><b>整備方針2: 安全、安心な空間整備</b></p> <ul style="list-style-type: none"> <li>・歩行者空間の充実</li> <li>・自動車交通流の整流化</li> </ul>	<ul style="list-style-type: none"> <li>・道路(基幹事業): 新町線(右折レーン設置)</li> <li>・地域生活基盤施設・広場(基幹事業): 駅南広場・駅西広場・駅北広場</li> <li>・地域生活基盤施設・地域防災施設(基幹事業): 耐震性貯水槽</li> <li>・高質空間形成施設・カラー舗装(基幹事業): 修景舗装 駅前線・駅前中通り線・新町坂下線</li> <li>・地域創造事業(提案事業): 猫坂階段</li> </ul>
<p><b>整備方針3: 伊豆の玄関口としての風情の創出</b></p> <ul style="list-style-type: none"> <li>・修善寺駅を降りたときに、旅の期待感を高める駅前広場整備</li> <li>・期待感を裏切らない、そぞろ歩きしたくなる周辺道路の高質化</li> </ul>	<ul style="list-style-type: none"> <li>・地域生活基盤施設・広場(基幹事業): 駅南広場・駅西広場・駅北広場</li> <li>・高質空間形成施設・カラー舗装(基幹事業) 修景舗装 駅前線・駅前中通り線・新町坂下線</li> </ul>
<p>その他</p>	

交付対象事業等一覧表

交付対象事業費	1,739	交付限度額	695.6	国費率	0.400
---------	-------	-------	-------	-----	-------

(金額の単位は百万円)

事業	細項目	事業箇所名	事業主体	直/間	規模	(参考)事業期間		交付期間内事業期間		(参考)全体事業費	交付期間内事業費	うち官負担分	うち民負担分	交付対象事業費
						開始年度	終了年度	開始年度	終了年度					
道		新町線	伊豆市	直	L=230m	H24	H26	H24	H26	90	90	90		90
公園		鹿島田公園	伊豆市	直	1409㎡	H22	H23	H22	H23	26	26	26		26
公園		牧之郷公園(仮称)	伊豆市	直	3000㎡	H24	H24	H24	H24	32	32	32		32
古都及び緑地保全事業														
河川														
下水道														
駐車場有効利用システム														
地域生活基盤施設	(広場)	駅南広場	伊豆市	直	2400㎡	H25	H26	H25	H26	121	121	121		121
地域生活基盤施設	(広場)	駅西広場	伊豆市	直	500㎡	H22	H26	H22	H26	1,011	1,011	1,011		1,011
地域生活基盤施設	(広場)	駅北広場	伊豆市	直	5100㎡	H22	H25	H22	H25	253	253	253		253
地域生活基盤施設	(情報板)		伊豆市	直	1基	H26	H26	H26	H26	10	10	10		10
地域生活基盤施設	(地域防災施設)	駅北広場耐震性貯水槽	伊豆市	直	100t	H23	H23	H23	H23	10	10	10		10
高質空間形成施設	(カラー舗装)	駅前線	伊豆市	直	337m	H25	H26	H25	H26	27	27	27		27
高質空間形成施設	(カラー舗装)	駅前中通り線	伊豆市	直	L=209m	H25	H26	H25	H26	45	45	45		45
高質空間形成施設	(カラー舗装)	新町板下線	伊豆市	直	200m	H26	H26	H26	H26	12	12	12		12
高次都市施設	(観光交流センター)	観光案内所	伊豆市	直	66㎡	H25	H26	H25	H26	27	27	27		27
既存建造物活用事業														
土地区画整理事業														
市街地再開発事業														
住宅街区整備事業														
地区再開発事業														
バリアフリー環境整備促進事業														
優良建築物等整備事業														
住宅市街地総合整備事業	拠点開発型													
	沿道等整備型													
	密集住宅市街地整備型													
	耐震改修促進型													
街なみ環境整備事業														
住宅地区改良事業等														
都心共同住宅供給事業														
公営住宅等整備														
都市再生住宅等整備														
防災街区整備事業														
合計										1,664	1,664	1,664	0	1,664

事業	細項目	事業箇所名	事業主体	直/間	規模	(参考)事業期間		交付期間内事業期間		(参考)全体事業費	交付期間内事業費	うち官負担分	うち民負担分	交付対象事業費
						開始年度	終了年度	開始年度	終了年度					
地域創造支援事業		牧之郷幼稚園舎撤去	伊豆市	直		H24	H24	H24	H24	7	7	7		7
		猫坂階段	伊豆市	直		H25	H26	H25	H26	45	45	45		45
		倉庫	伊豆市	直		H25	H25	H25	H25	4	4	4		4
事業活用調査	事業効果計測調査		伊豆市	直		H26	H26	H26	H26	4	4	4		4
														0
まちづくり活動推進事業	利用者検討委員会		伊豆市	直		H22	H25	H22	H25	15	15	15		15
														0
合計										75	75	75	0	75

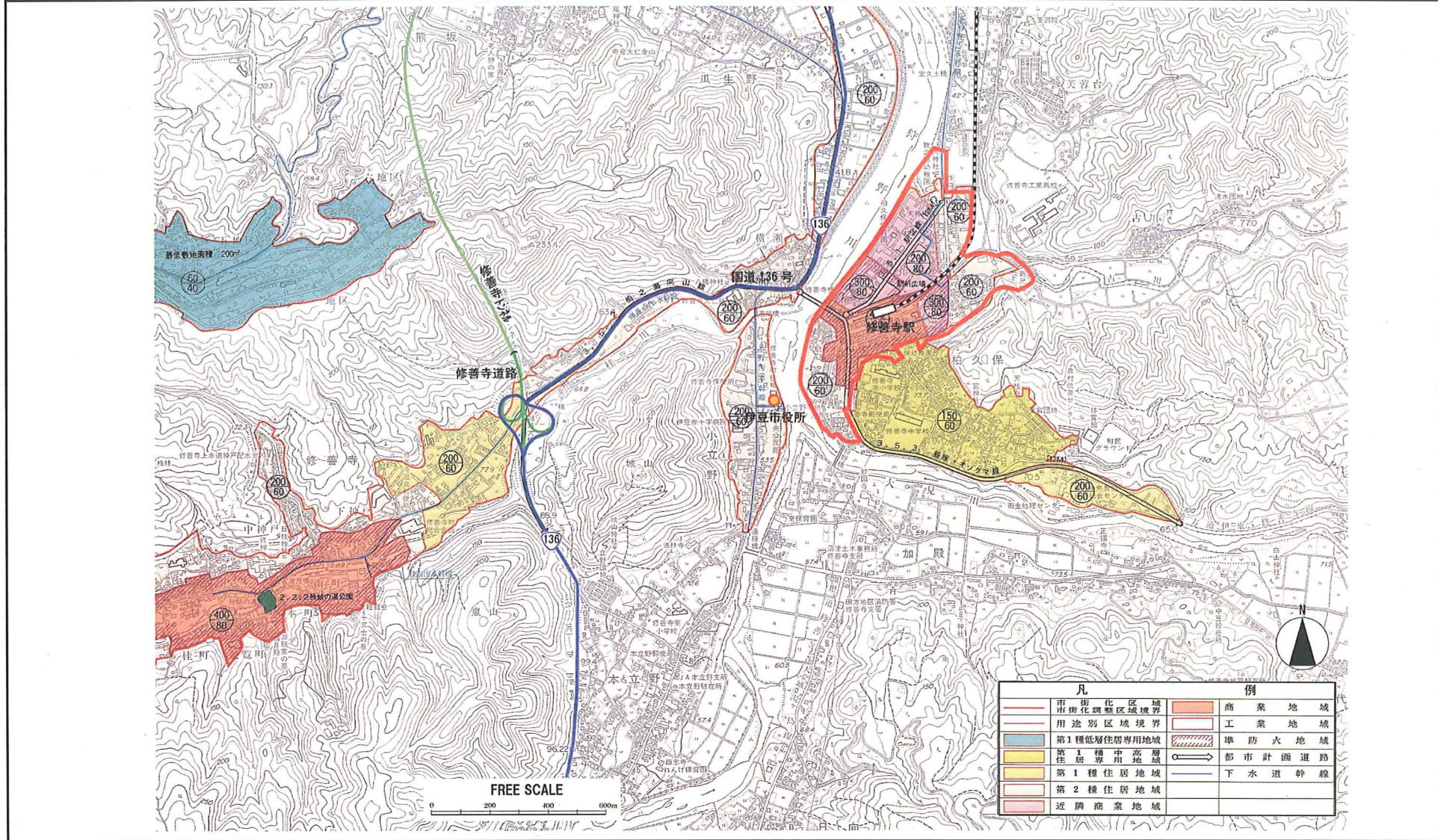
事業	事業箇所名	事業主体	所管省庁名	規模	(いずれかに○)				事業期間		全体事業費
					直轄	補助	地方単独	民間	開始年度	終了年度	
合計											0

合計(A+B) 1,739



都市再生整備計画の区域

修善寺駅周辺地区（静岡県伊豆市）	面積	31.7 ha	区域	伊豆市柏久保
------------------	----	---------	----	--------

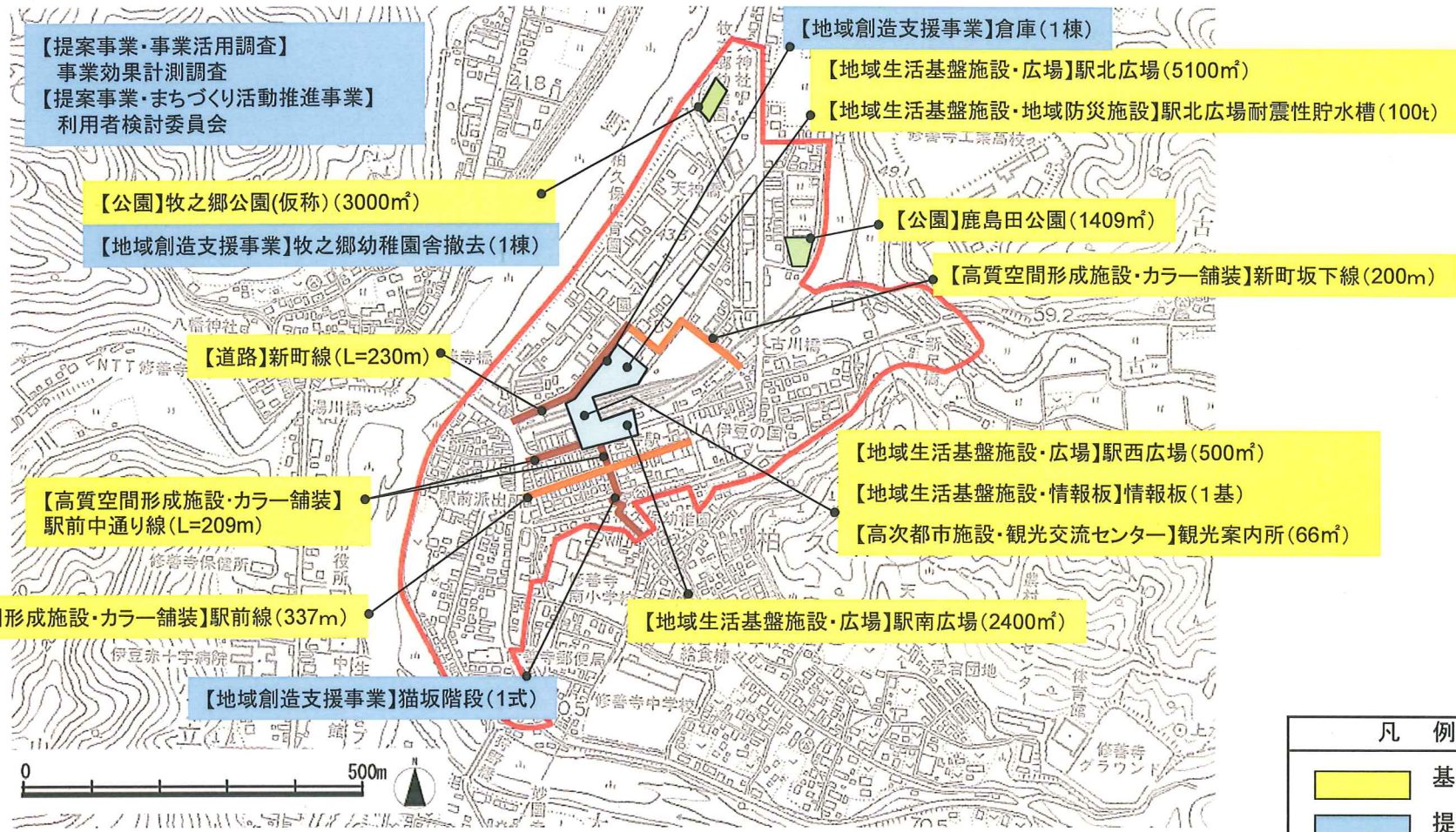


凡	例
	市街化区域
	市街化調整区域境界
	用途別区域境界
	第1種低層住居専用地域
	第1種中高層住居専用地域
	第2種住居地域
	近隣商業地域
	商業地域
	工業地域
	準防火地域
	都市計画道路
	下水道幹線



## 修善寺駅周辺地区（静岡県伊豆市）整備方針概要図

目標	大目標: 伊豆の玄関口にふさわしい「訪れやすく住みやすい」誇りあふれる修善寺	代表的な 指標	駅周辺整備満足（％）		2.4	（21年度）	→	30	（26年度）
	目標1: 中心市街地として都市機能を高め、にぎわい空間を創出する		歩行者交通量（人）		1186	（21年度）	→	1200	（26年度）
	目標2: ユニバーサルデザインに配慮した、安心、安全な空間を創出する 目標3: 伊豆の玄関口としての風情を創出する		車両混雑解消満足度（％）		20.9	（21年度）	→	5	（26年度）



凡 例	
■ (Yellow)	基幹事業
■ (Blue)	提案事業
- - - (Dashed)	関連事業