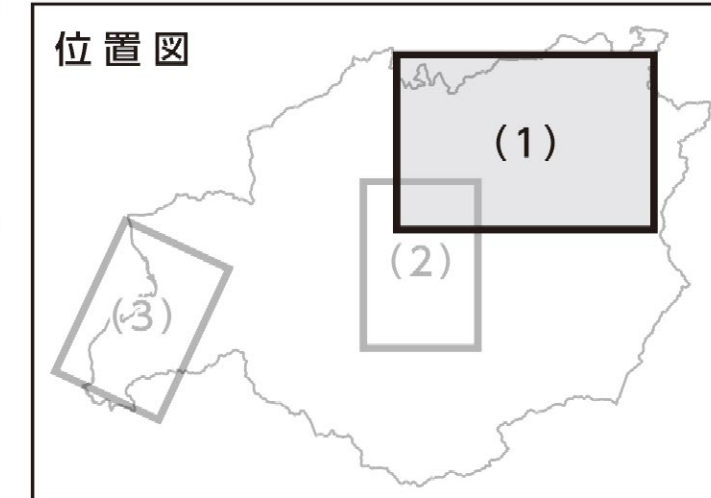
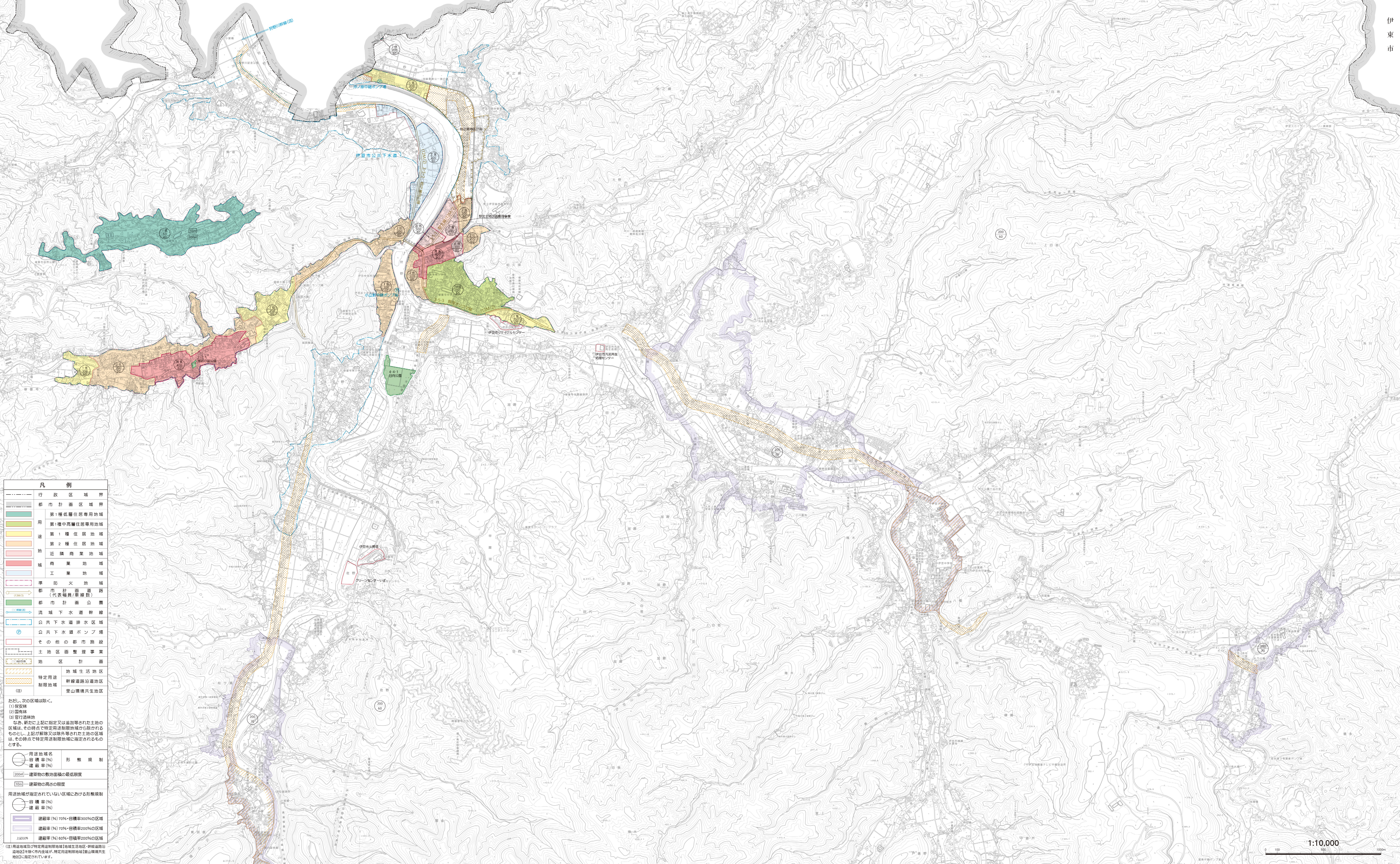


# 伊豆都市計画図(1)



伊豆の国市

伊東市



凡例	
---	行政区区域界
---	都市計画区域界
■	第1種低層住居専用地域
■	第1種中高層住居専用地域
■	第2種住居地域
■	近隣商業地域
■	商業地域
■	工業地域
■	準防火地域
○	都庁(伊豆市)庁舎
○	都庁(伊豆市)庁舎
○	都市計画公園
○	流域下水道幹線
○	公共下水道排水区域
○	公共下水道ポンプ場
○	その他の都市施設
○	土地区画整理事業
○	地区計画
○	地域生活地区
○	特定用途
○	制限地域
○	里山環境共生地区

ただし、次の区域を除く。  
 (1)保安林  
 (2)河川  
 (3)通行遮断地  
 なお、新たに上記に指定又は追加等された土地の区域は、その時点で特定用途制限地域から除外されるものとし、上記が解除又は除外等された土地の区域は、その時点で特定用途制限地域に指定されるものとする。

用途地名	形状規制
○	容積率(%) 建築率(%)
○	建築物の敷地面積の最低限度
○	建築物の高さの限度

用途地名が指定されていない区域における形状規制

○	容積率(%) 建築率(%)
○	建築率(%)70%・容積率300%の区域
○	建築率(%)70%・容積率200%の区域
○	建築率(%)60%・容積率200%の区域

(注)用途地域及び特定用途制限地域(地域生活地区・幹線道路沿道地区)以外の区域が、特定用途制限地域(里山環境共生地区)に指定されています。

1:10,000

本図は、概略を示す総括図です。詳細は、伊豆市役所中伊豆支所都市計画課で御確認ください。 当図面の地形図は令和4年3月31日に作成された1/10,000地形図を使用しております。