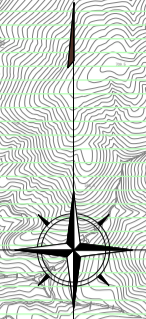
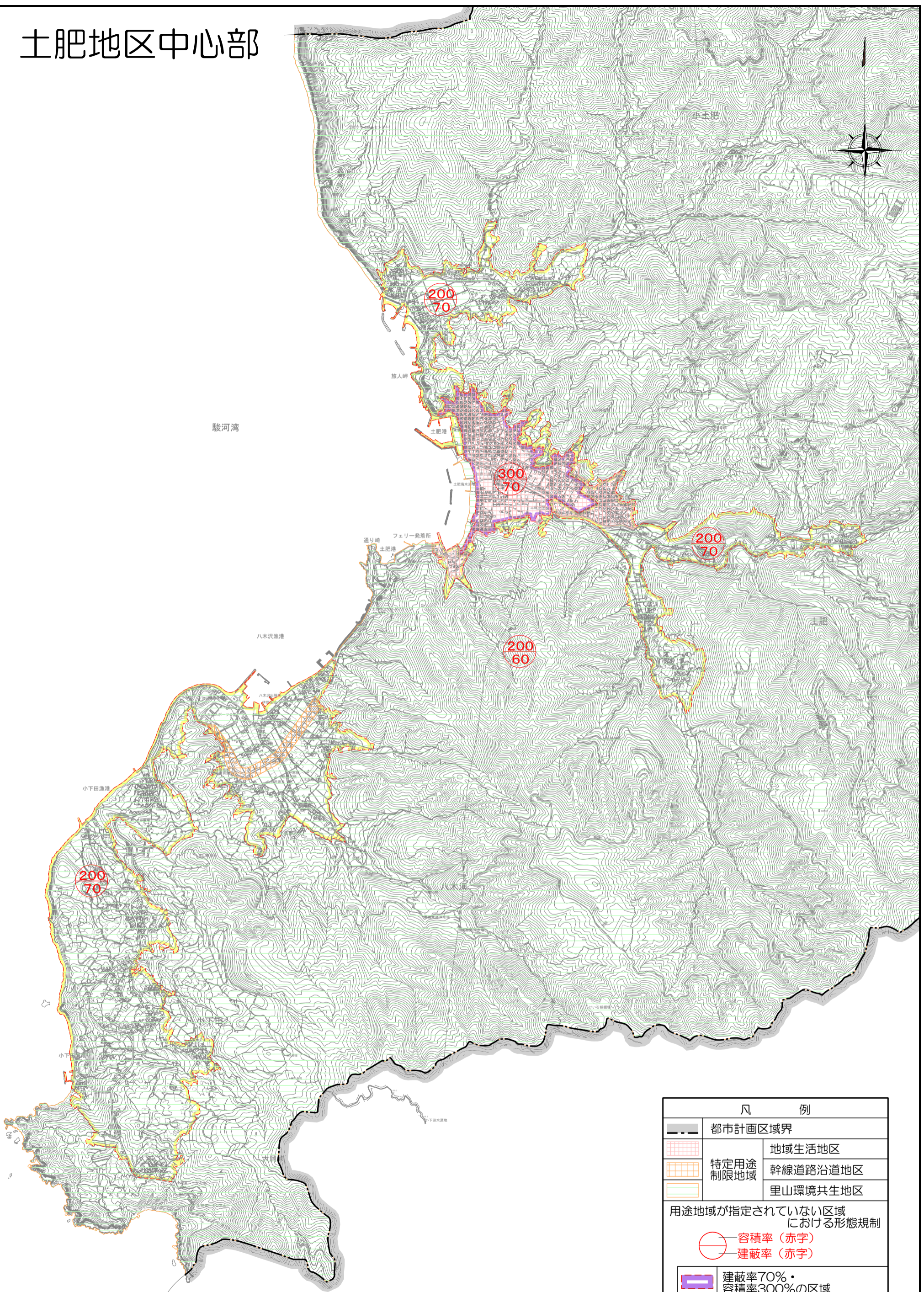


土肥地区中心部



凡 例	
	都市計画区域界
	地域生活地区
	特定用途制限地域 幹線道路沿道地区
	里山環境共生地区
用途地域が指定されていない区域における形態規制	
	容積率(赤字) 建蔽率(赤字)
	建蔽率70%・ 容積率300%の区域
	建蔽率70%・ 容積率200%の区域
上記以外	建蔽率60%・ 容積率200%の区域

1 : 25, 000

