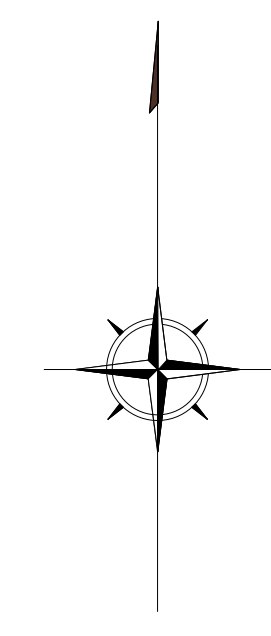
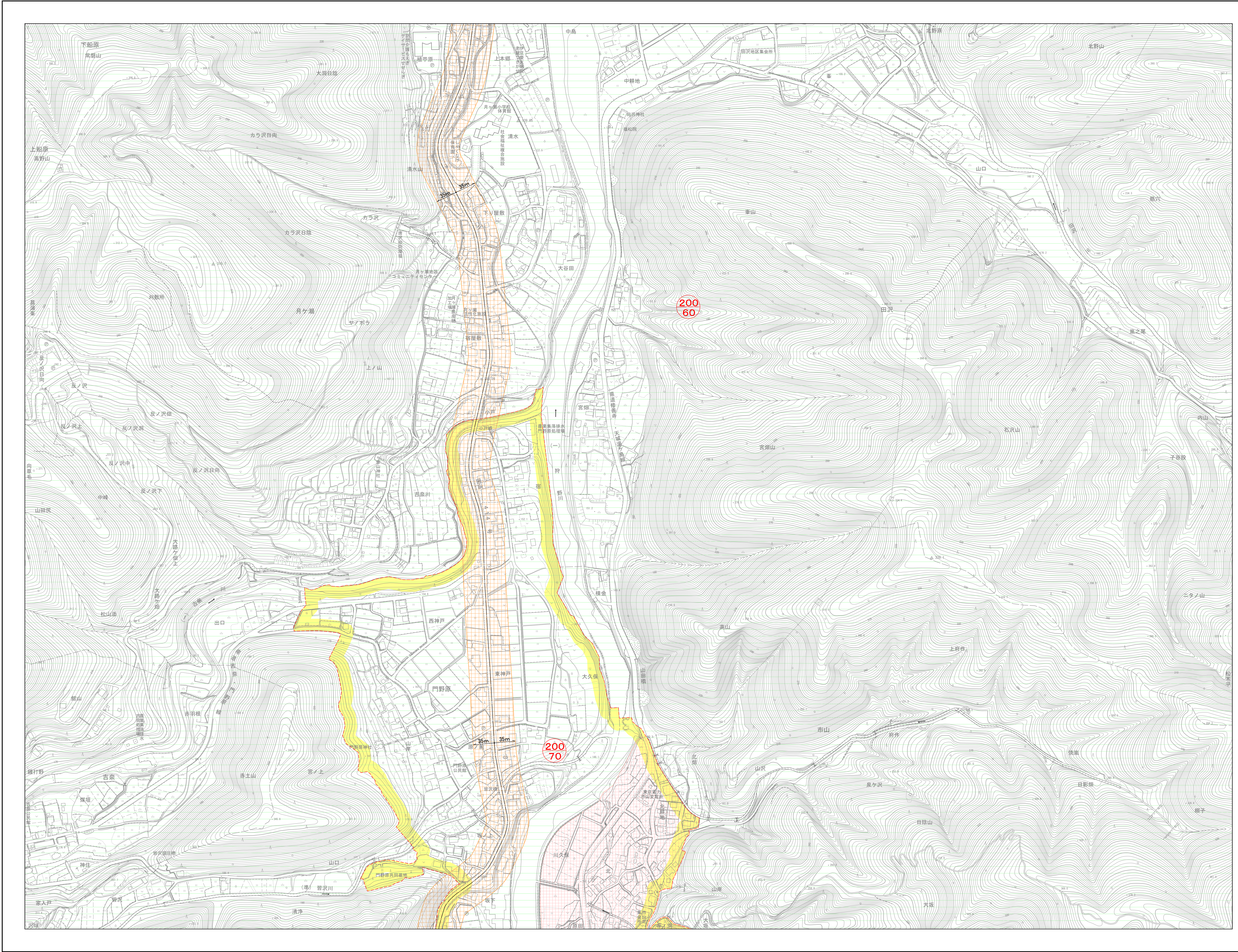


伊豆市都市計画図（窓口閲覧用）

1:2,500
VIII OE 09-2

No. 17



| 凡 例 | |
|-----|-------------------------|
| | 都市計画区域界 |
| | 第一種低層住居専用地域 |
| | 第一種中高層住居専用地域 |
| | 第一種住居地域 |
| | 第二種住居地域 |
| | 近隣商業地域 |
| | 商業地域 |
| | 工業地域 |
| | 準防火地域 |
| | 都市計画道路 |
| | 都市計画公園 |
| | 流域下水道幹線 |
| | 公共下水道排水区域 |
| | 公共下水道ポンプ場 |
| | その他の都市施設 |
| | 土地区画整理事業 |
| | 地区計画区域 |
| | 地区区分界 |
| | 地区施設（道路） |
| | 地区施設（広場） |
| | 地域生活地区 |
| | 幹線道路沿道地区 |
| | 里山環境共生地区 |
| | 容積率（黒字） |
| | 用途（黒字） |
| | 建蔽率（黒字） |
| | 用途地域による形態規制 |
| | 200㎡ 建築物の敷地面積の最低限度 |
| | 10m 建築物の高さの限度 |
| | 伊豆市水害に備えた土地利用条例適用区域 |
| | 用途地域が指定されていない区域における形態規制 |
| | 容積率（赤字） |
| | 建蔽率（赤字） |
| | 建蔽率70%・容積率300%の区域 |
| | 建蔽率70%・容積率200%の区域 |
| | 建蔽率60%・容積率200%の区域 |
| | 上記以外 |

令和3年3月作成 伊豆市 建設部 都市計画課

1:2,500



令和3年3月30日 都市計画区域の拡大