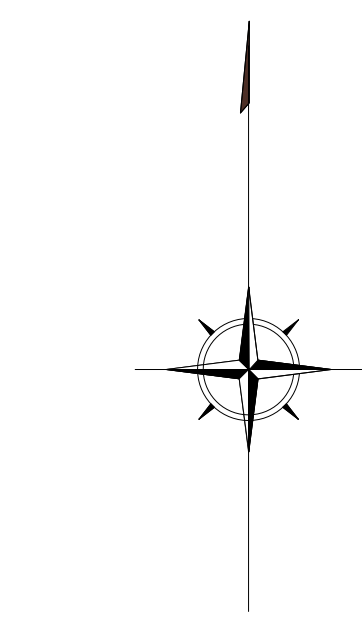
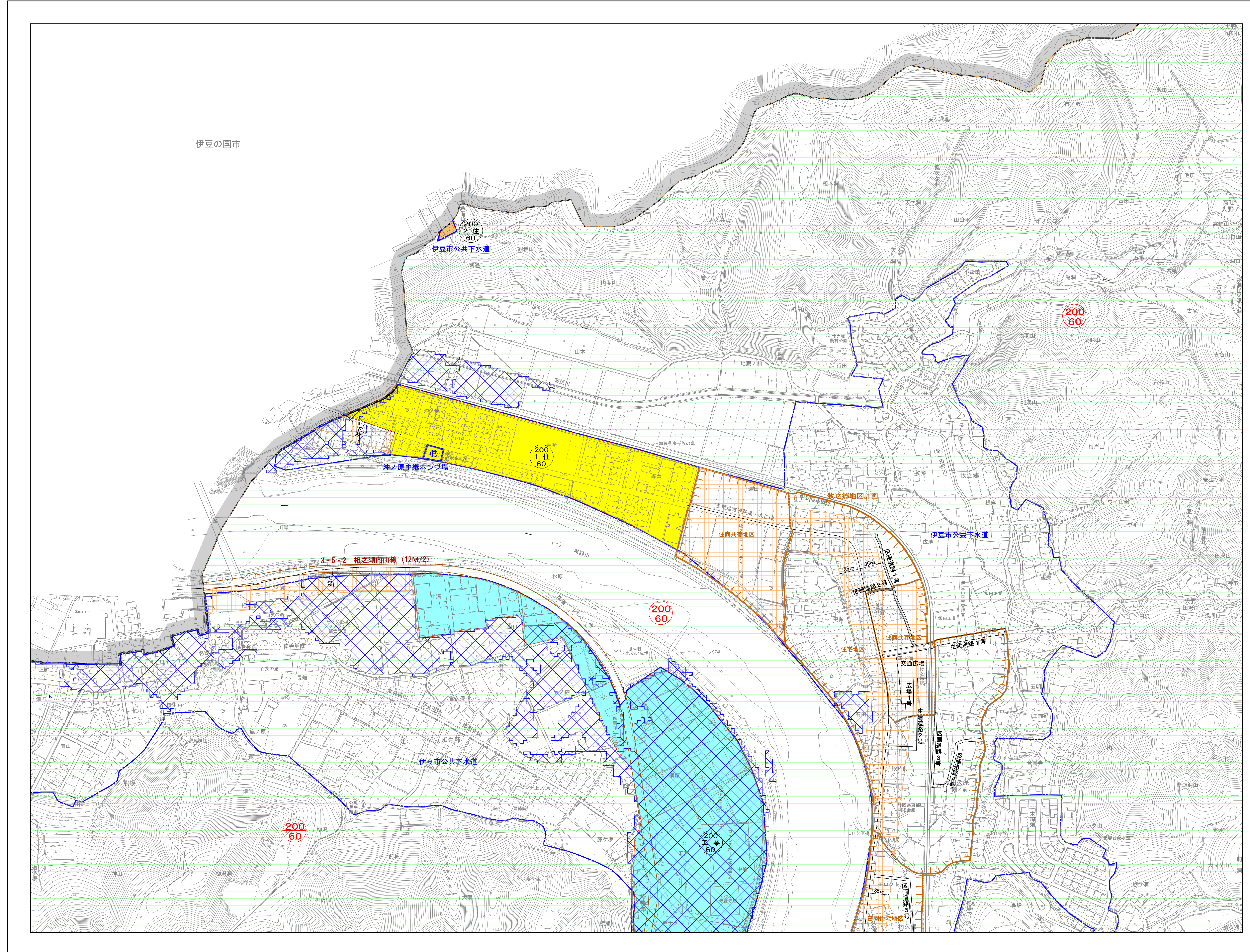


伊豆市都市計画図（窓口閲覧用）

1:2,500  
VIII NF 70-1

No. 2



凡 例	
	都市計画区域界
	第一種低層住居専用地域
	第一種中高層住居専用地域
	第一種住居地域
	第二種住居地域
	近隣商業地域
	商業地域
	工業地域
	準防火地域
	都市計画道路
	都市計画公園
	流域下水道幹線
	公共下水道排水区域
	公共下水道ポンプ場
	その他の都市施設
	土地区画整理事業
	地区計画区域
	地区区分界
	地区施設（道路）
	地区施設（広場）
	地域生活地区
	幹線道路沿道地区
	里山環境共生地区
	容積率（黒字）用途区域による 用途（黒字）形態規制
	建蔽率（黒字）
	2000㎡ 建築物の敷地面積の最低限度
	10m 建築物の高さの限度
	伊豆市水害に備えた土地利用条例 適用区域
用途地域が指定されていない区域 における形態規制	
	容積率（赤字） 建蔽率（赤字）
	建蔽率70%・ 容積率300%の区域
	建蔽率70%・ 容積率200%の区域
	建蔽率60%・ 容積率200%の区域
	上記以外

令和3年3月作成 伊豆市 建設部 都市計画課

1:2,500



令和3年3月30日 都市計画区域の拡大