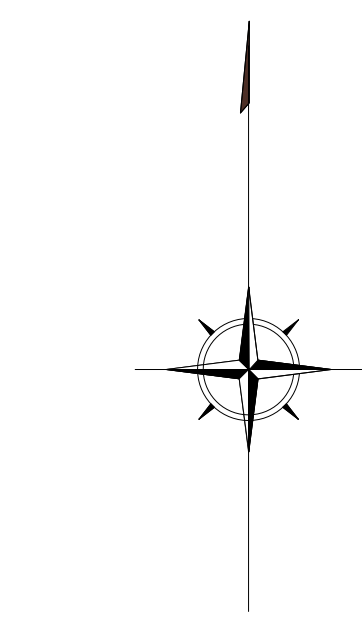
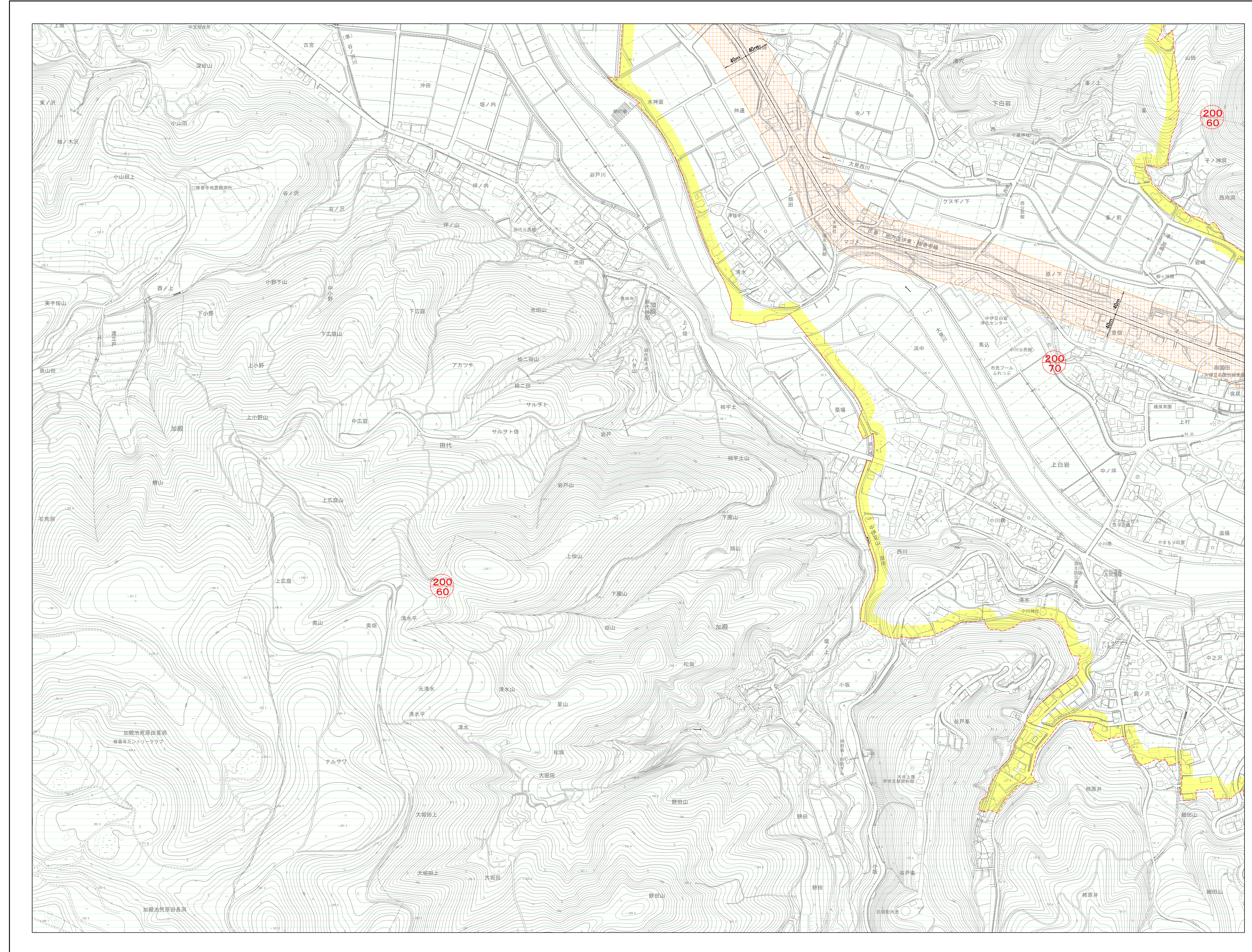


伊豆市都市計画図（窓口閲覧用）

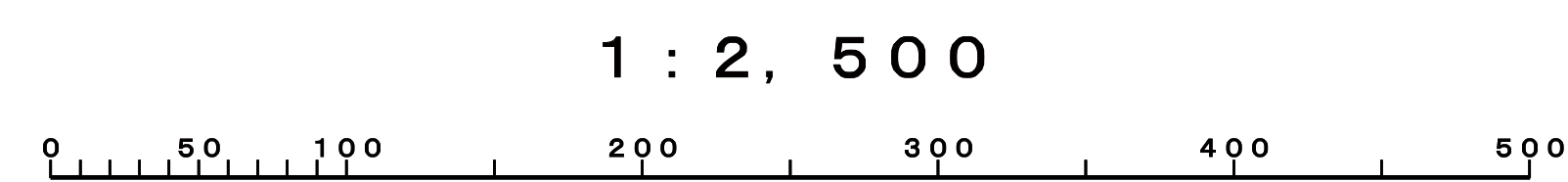
1:2,500
VIII NF 80-2・80-4

No. 9



凡 例	
	都市計画区域界
	第一種低層住居専用地域
	第一種中高層住居専用地域
	第一種住居地域
	第二種住居地域
	近隣商業地域
	商業地域
	工業地域
	準防火地域
	都市計画道路
	都市計画公園
	流域下水道幹線
	公共下水道排水区域
	公共下水道ポンプ場
	その他の都市施設
	土地区画整理事業
	地区計画区域
	地区区分界
	地区施設（道路）
	地区施設（広場）
	地域生活地区
	幹線道路沿道地区
	里山環境共生地区
	容積率（黒字）
	用途（黒字）
	建蔽率（黒字）
	用途地域による 形態規制
	建築物の敷地面積の最低限度
	建築物の高さの限度
	伊豆市水害に備えた土地利用条例 適用区域
	用途地域が指定されていない区域 における形態規制
	容積率（赤字）
	建蔽率（赤字）
	建蔽率70%・ 容積率300%の区域
	建蔽率70%・ 容積率200%の区域
	建蔽率60%・ 容積率200%の区域
	上記以外

令和3年3月作成 伊豆市 建設部 都市計画課



1:2,500

令和3年3月30日 都市計画区域の拡大