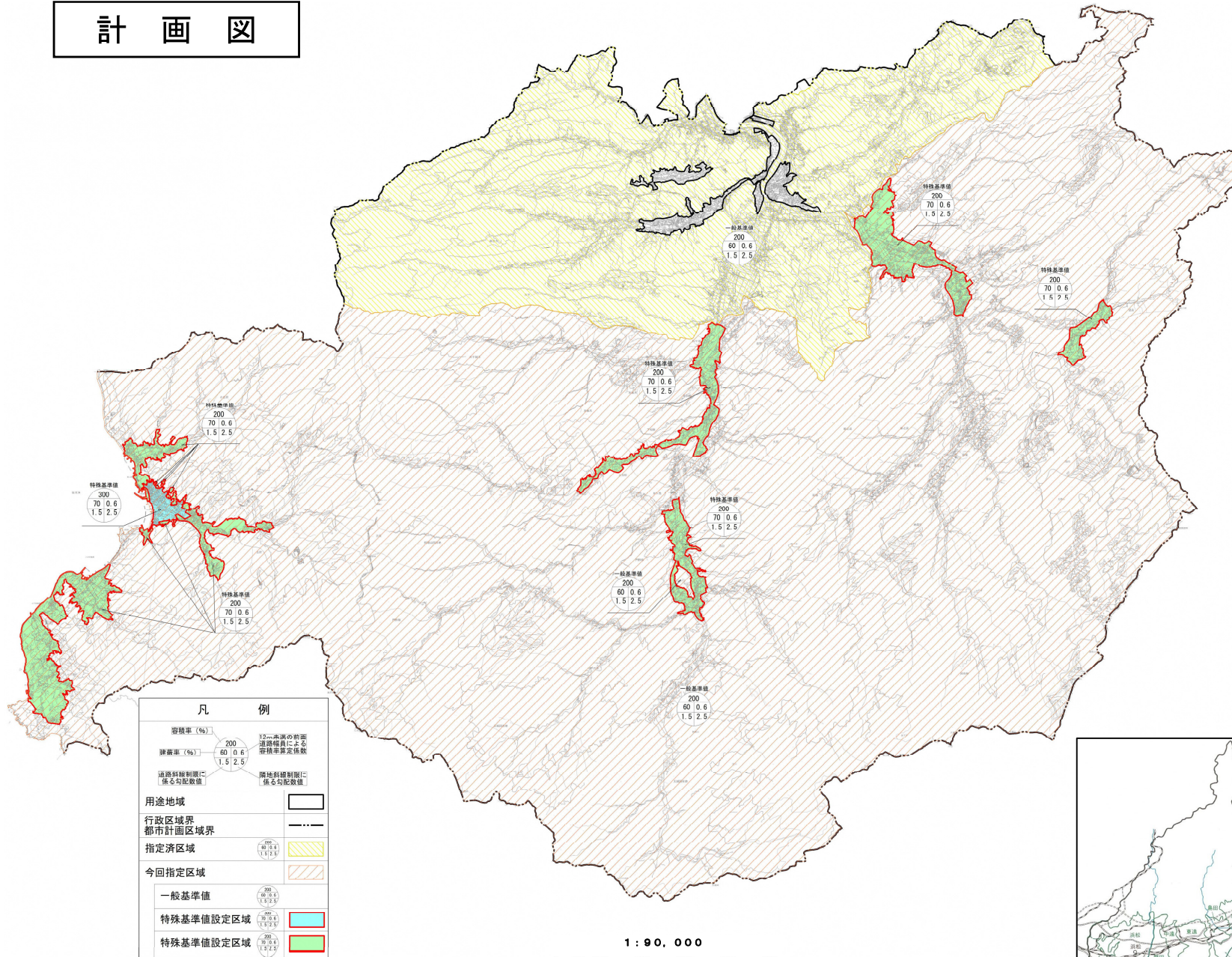


伊豆都市計画区域のうち用途地域の指定のない区域内における建築物の容積率、建蔽率及び建築物の各部分の高さの制限を定める区域の指定と数値の決定について

No. 1

計 画 図



凡 例	
容積率 (%)	200
建蔽率 (%)	70 0.6
道路斜率制限	1.5 2.5
用途地域	12-1 商業の計画
行政区域界	道路幅員による
都市計画区域界	容積率算定係数
指定区域	40 15 4
今回指定区域	1.5 2.5
一般基準値	200
特殊基準値設定区域	70 0.6
特殊基準値設定区域	1.5 2.5

1 : 90, 000

