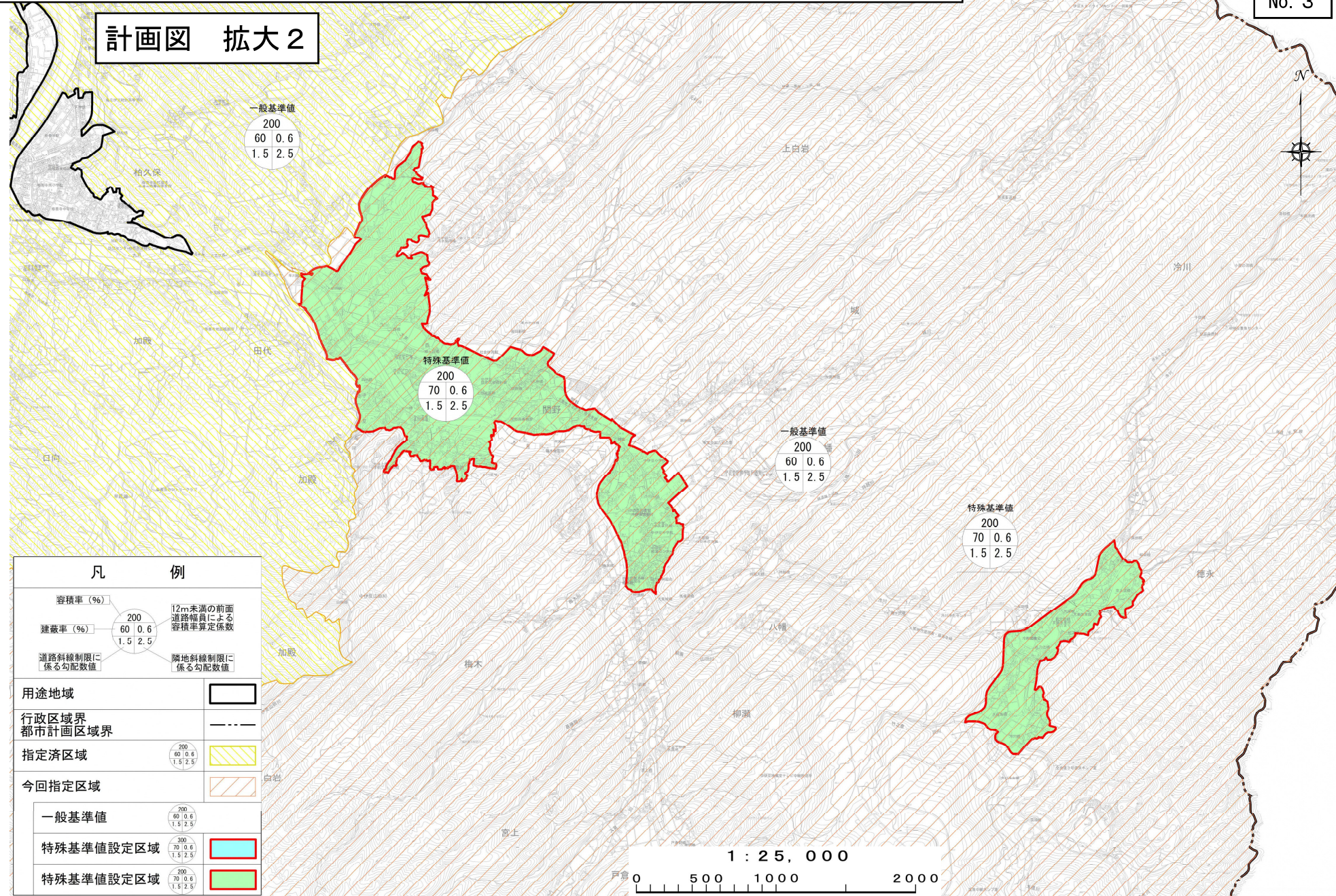


伊豆都市計画区域のうち用途地域の指定のない区域内における建築物の容積率、建蔽率及び建築物の各部分の高さの制限を定める区域の指定と数値の決定について

計画図 拡大2



凡 例	
容積率 (%)	200 60 0.6 1.5 2.5
建蔽率 (%)	12m未満の前面道路幅員による容積率算定係数
道路斜線制限に係る勾配数値	隣地斜線制限に係る勾配数値
用途地域	
行政区域界 都市計画区域界	
指定済区域	200 60 0.6 1.5 2.5
今回指定区域	
一般基準値	200 60 0.6 1.5 2.5
特殊基準値設定区域	300 70 0.6 1.5 2.5
特殊基準値設定区域	200 70 0.6 1.5 2.5

