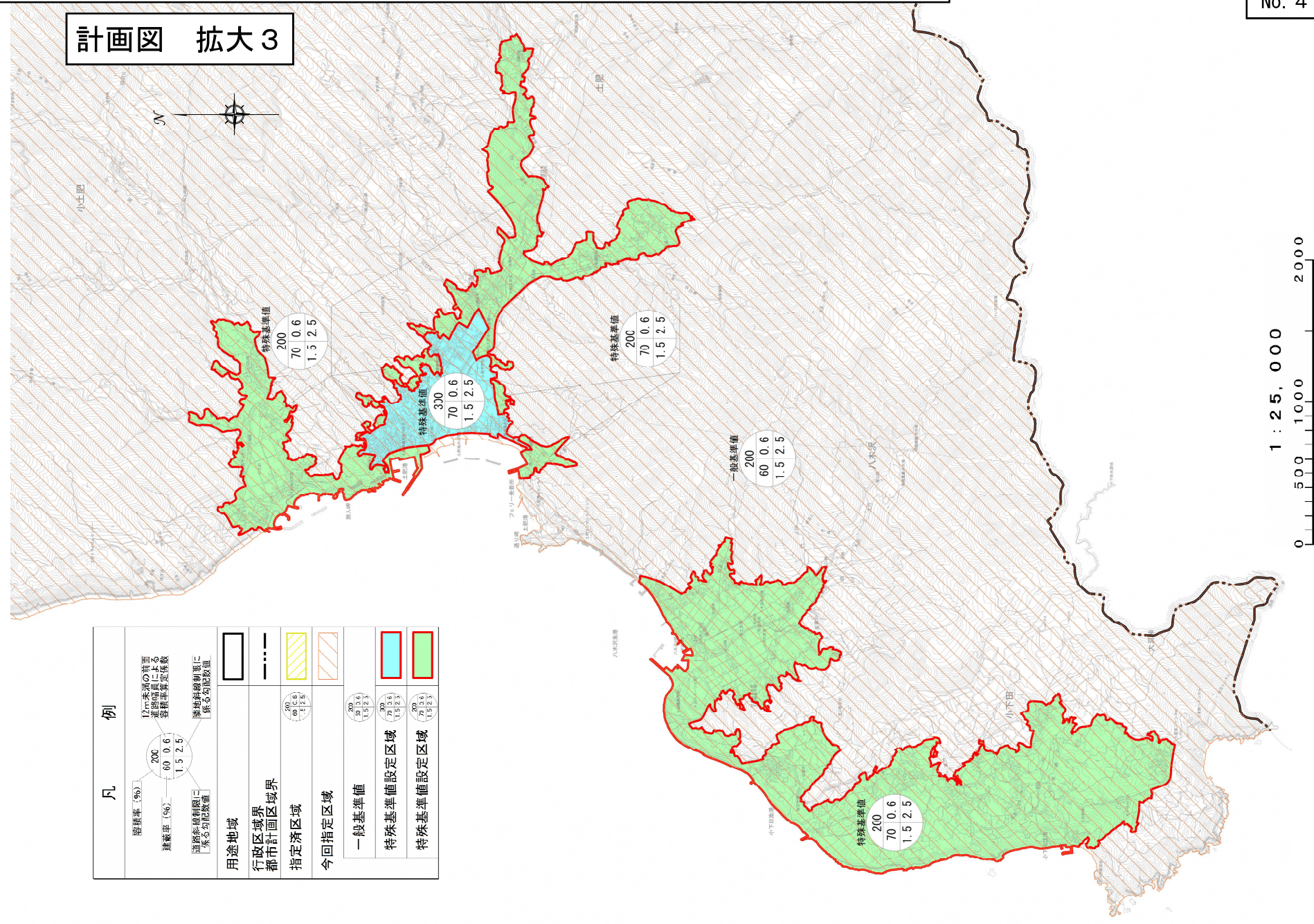


伊豆都市計画区域のうち用途地域の指定のない区域内における建築物の容積率、建蔽率及び建築物の各部分の高さの制限を定める区域の指定と数値の決定について

計画図 拡大3



凡 例	
容積率(%)	200 60 0.6 1.5 2.5
建蔽率(%)	70 0.6 1.5 2.5
建物の高さ制限(メートル)	200 30 1.5 2.5
用途地域	○ 指定なし
行政区域界	—
都市計画区域界	—
指定済区域	■
今回指定区域	■
一般基準値	○
特殊基準値設定区域	○
特殊基準値設定区域	○