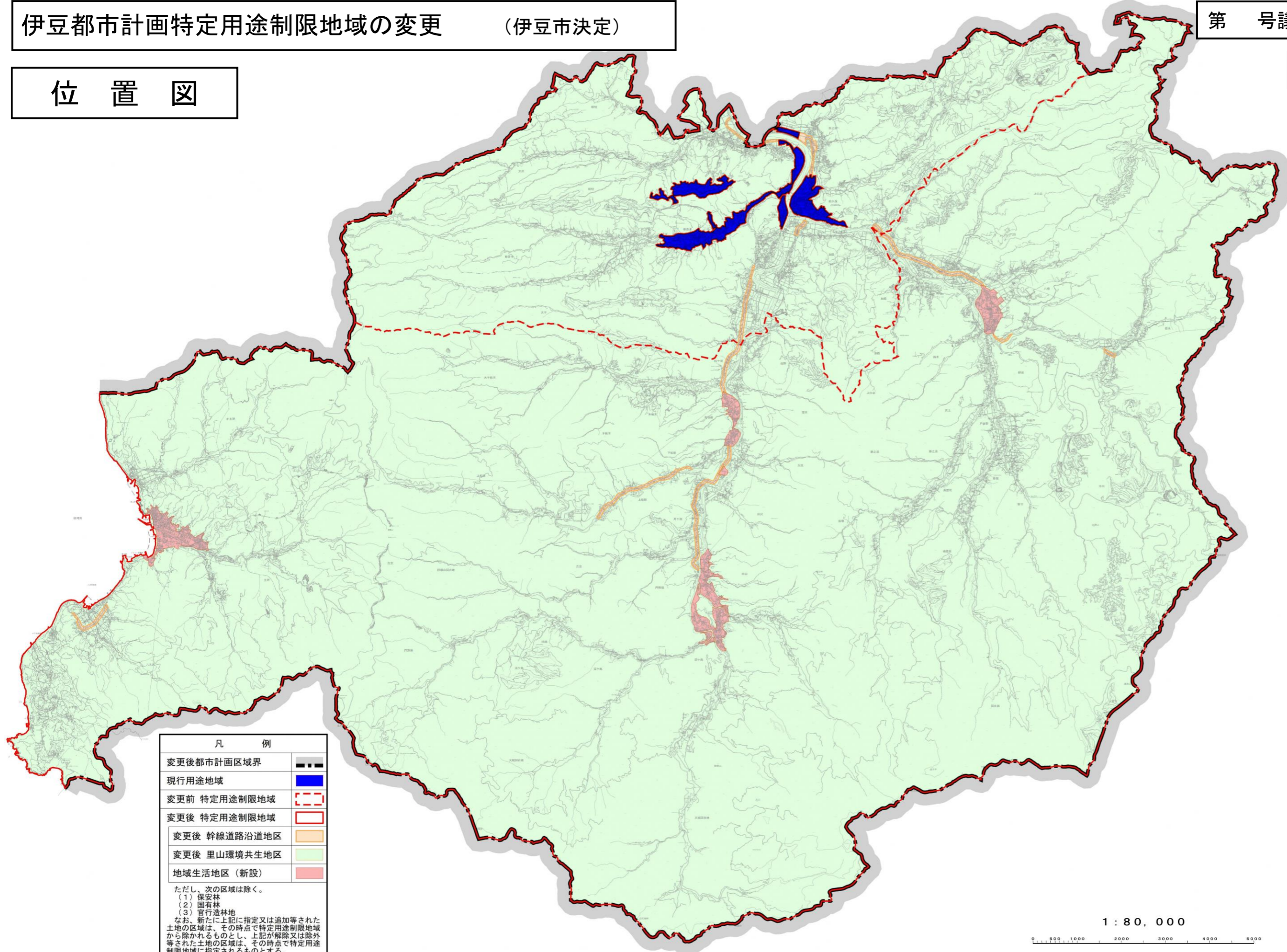


伊豆都市計画特定用途制限地域の変更 (伊豆市決定)

第 号議案附図

位置図

No. 1



凡 例	
変更後都市計画区域界	---
現行用途地域	■
変更前 特定用途制限地域	- - -
変更後 特定用途制限地域	—
変更後 幹線道路沿道地区	—
変更後 里山環境共生地区	■
地域生活地区 (新設)	■

ただし、次の区域は除く。  
(1) 保安林  
(2) 国有林  
(3) 官行造林地

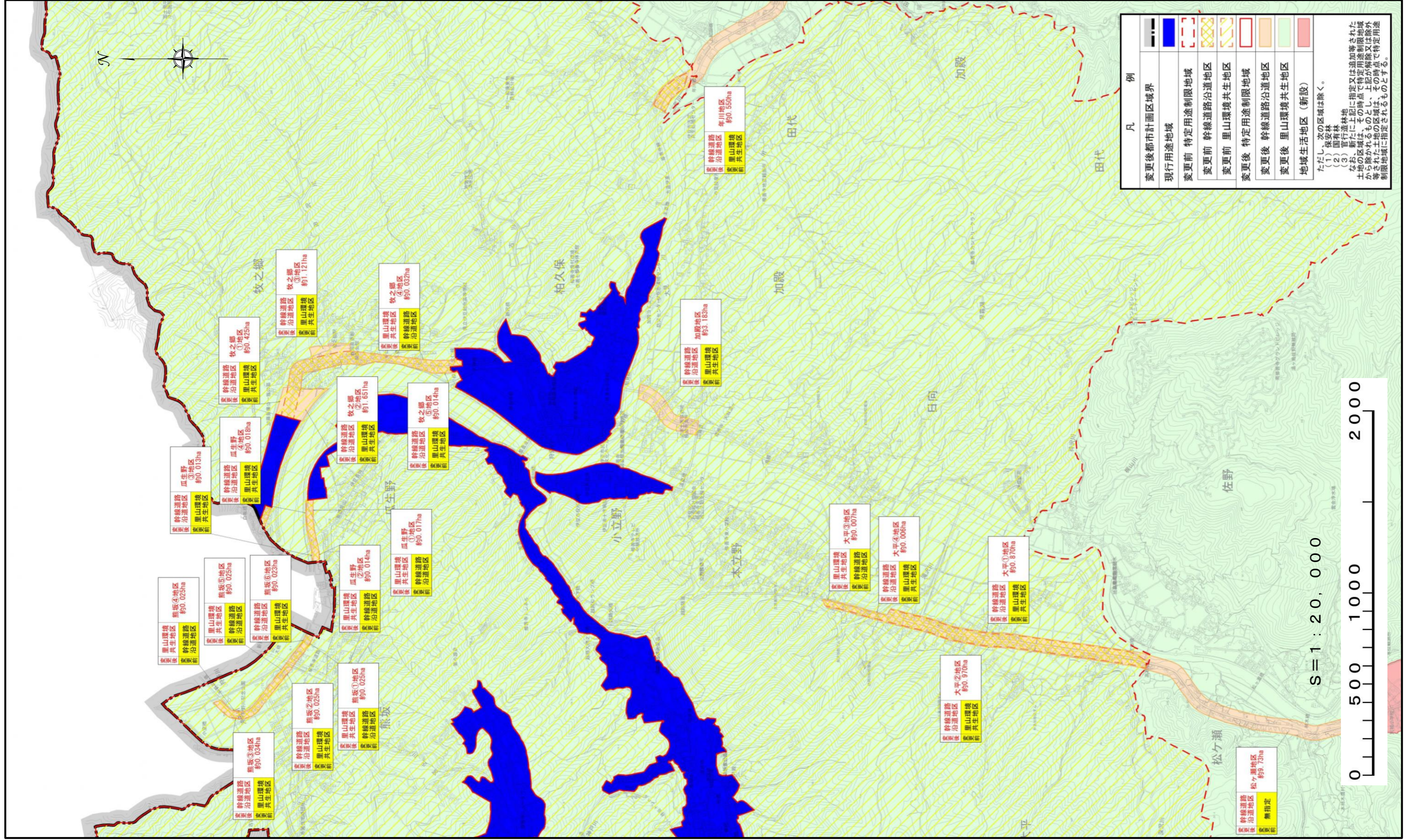
なお、新たに上記に指定又は追加等された土地の区域は、その時点で特定用途制限地域から除かれるものとし、上記が解除又は除外等された土地の区域は、その時点で特定用途制限地域に指定されるものとする。

1 : 80,000  
0 500 1000 2000 3000 4000 5000



拡大図 (修善寺地区)

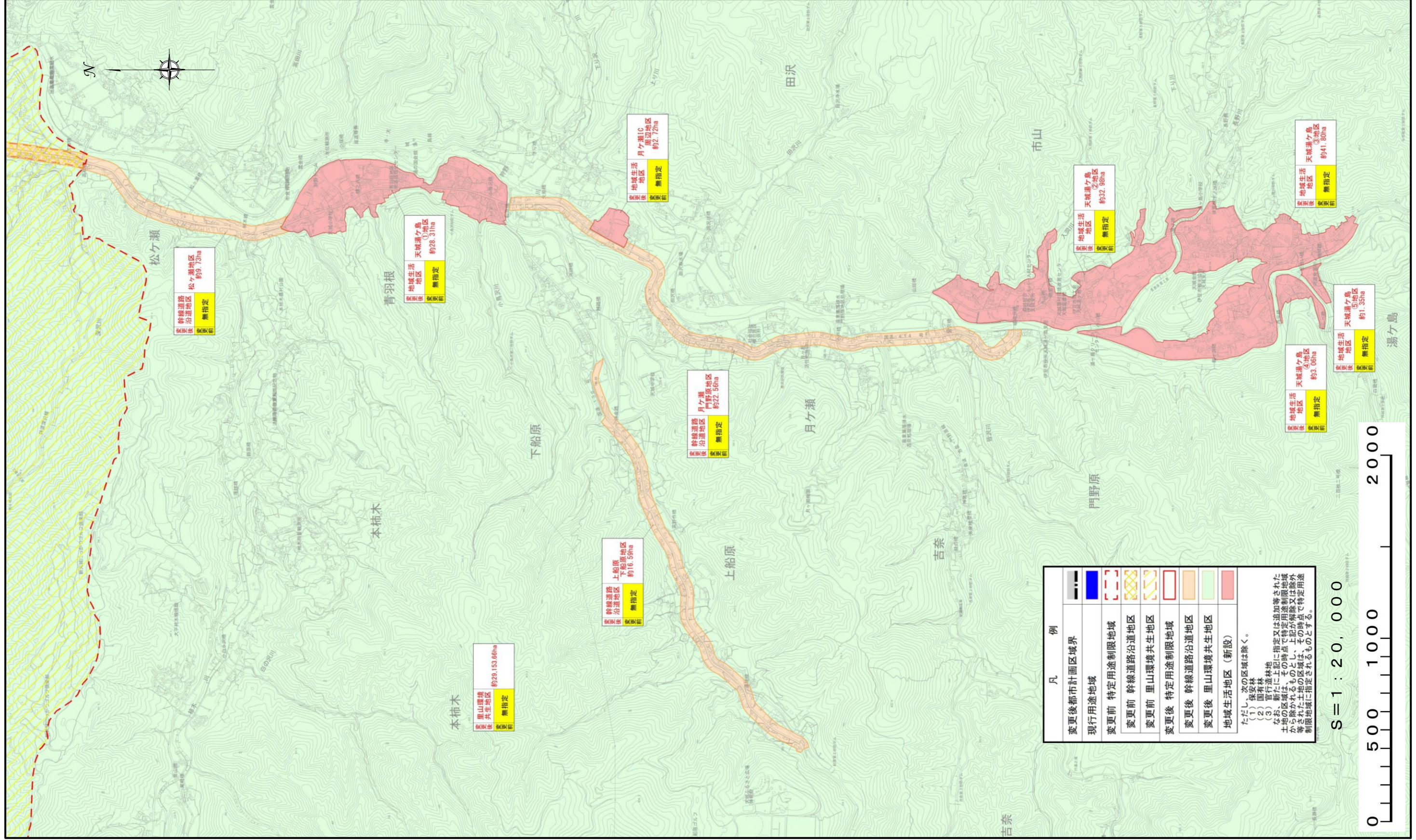
No. 2





拡大図(天城湯ヶ島地区)

No. 3



松ヶ瀬  
 松ヶ瀬地区  
 約9.75ha  
 幹線道路沿道地区  
 無指定  
 変更前  
 変更後

天城湯ヶ島  
 ①地区  
 約28.31ha  
 地域生活地区  
 無指定  
 変更前  
 変更後

上船原  
 下船原地区  
 約16.50ha  
 幹線道路沿道地区  
 無指定  
 変更前  
 変更後

本柿木  
 里山環境共生地区  
 約29.153.66ha  
 無指定  
 変更前  
 変更後

月ヶ瀬  
 月ヶ瀬  
 月ヶ瀬地区  
 約22.56ha  
 幹線道路沿道地区  
 無指定  
 変更前  
 変更後

月ヶ瀬IC  
 周辺地区  
 約2.72ha  
 地域生活地区  
 無指定  
 変更前  
 変更後

天城湯ヶ島  
 ②地区  
 約32.88ha  
 地域生活地区  
 無指定  
 変更前  
 変更後

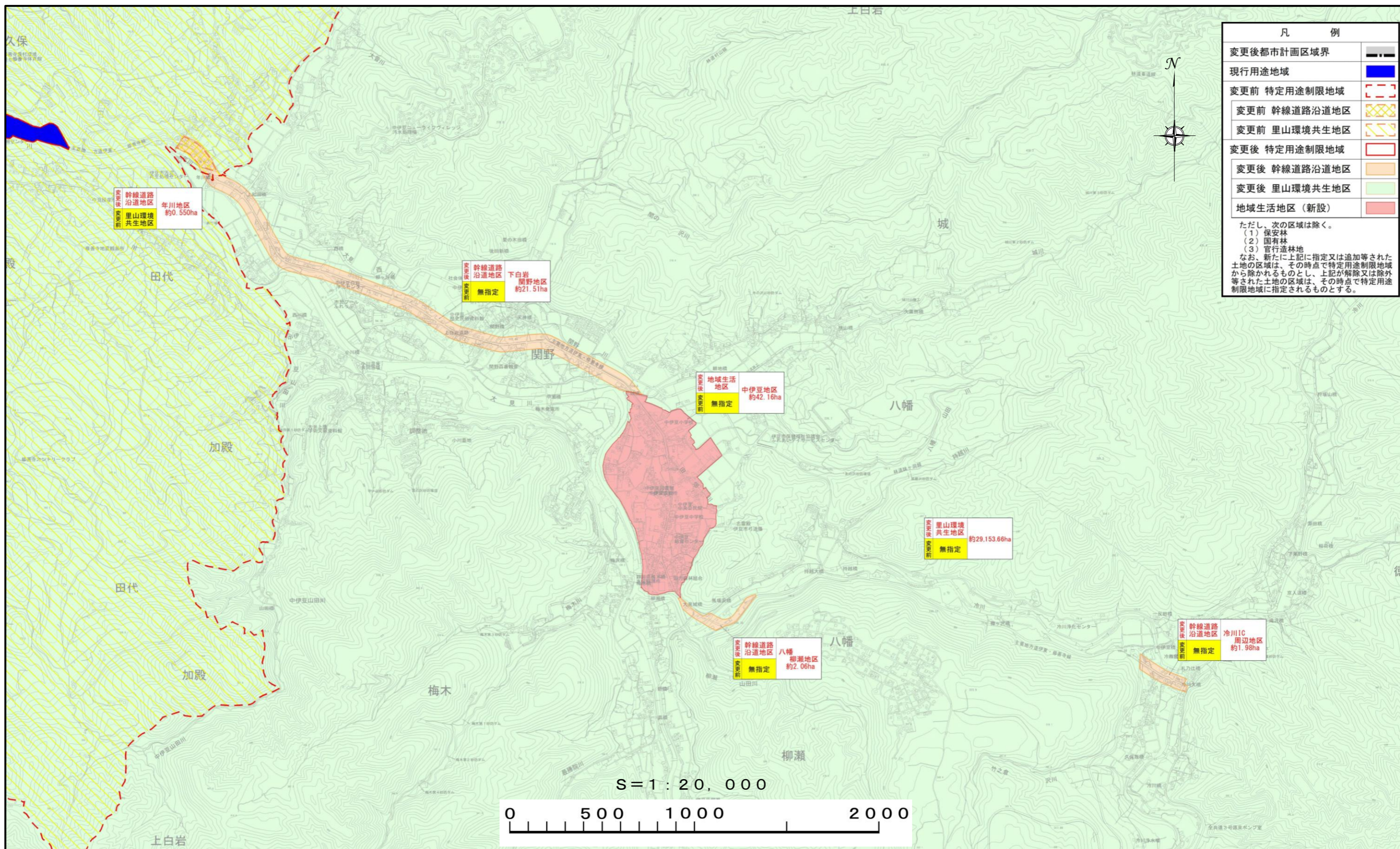
天城湯ヶ島  
 ④地区  
 約3.06ha  
 地域生活地区  
 無指定  
 変更前  
 変更後

天城湯ヶ島  
 ⑤地区  
 約1.35ha  
 地域生活地区  
 無指定  
 変更前  
 変更後

天城湯ヶ島  
 ③地区  
 約41.80ha  
 地域生活地区  
 無指定  
 変更前  
 変更後



拡大図 (中伊豆地区)





# 伊豆都市計画特定用途制限地域の変更 (伊豆市決定)

第 号議案附図

No. 5

## 拡大図 (土肥地区)

