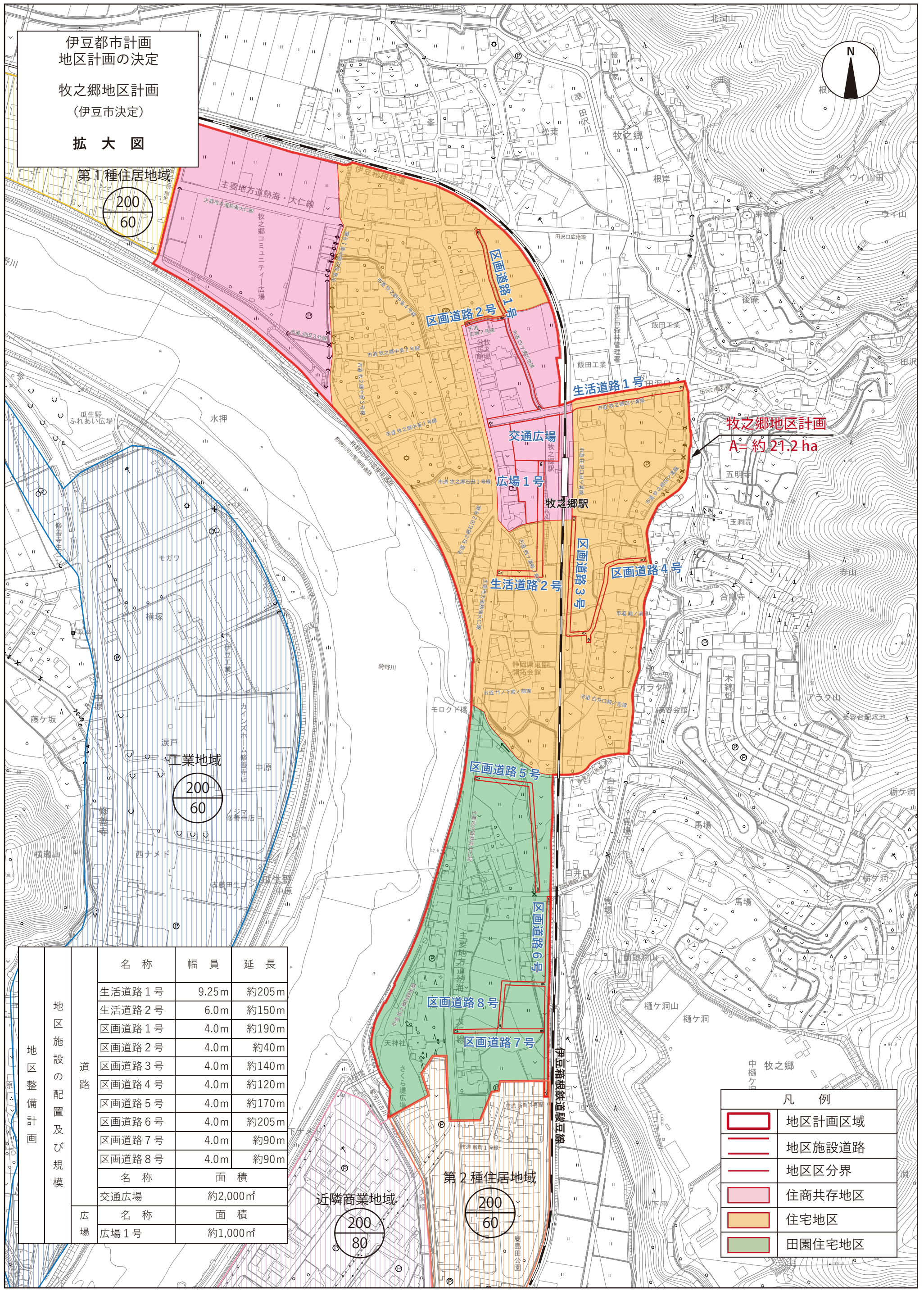


伊豆都市計画  
地区計画の決定  
牧之郷地区計画  
(伊豆市決定)  
拡大図



牧之郷地区計画  
A=約21.2ha

名称		幅員	延長
道路	生活道路1号	9.25m	約205m
	生活道路2号	6.0m	約150m
	区画道路1号	4.0m	約190m
	区画道路2号	4.0m	約40m
	区画道路3号	4.0m	約140m
	区画道路4号	4.0m	約120m
	区画道路5号	4.0m	約170m
	区画道路6号	4.0m	約205m
広場	交通広場	約2,000㎡	
	広場1号	約1,000㎡	

凡例	
<span style="border: 1px solid red; display: inline-block; width: 15px; height: 10px;"></span>	地区計画区域
<span style="border-bottom: 1px solid red; display: inline-block; width: 15px;"></span>	地区施設道路
<span style="border-bottom: 1px solid red; display: inline-block; width: 15px;"></span>	地区区分界
<span style="background-color: #f8d7da; display: inline-block; width: 15px; height: 10px;"></span>	住商共存地区
<span style="background-color: #fff3cd; display: inline-block; width: 15px; height: 10px;"></span>	住宅地区
<span style="background-color: #d4edda; display: inline-block; width: 15px; height: 10px;"></span>	田園住宅地区

1/3,500

