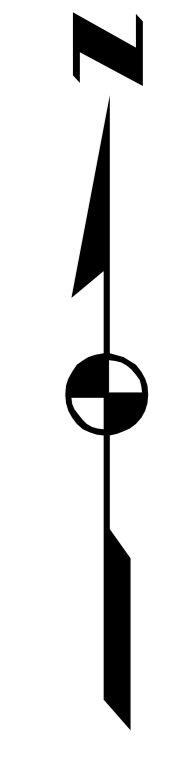
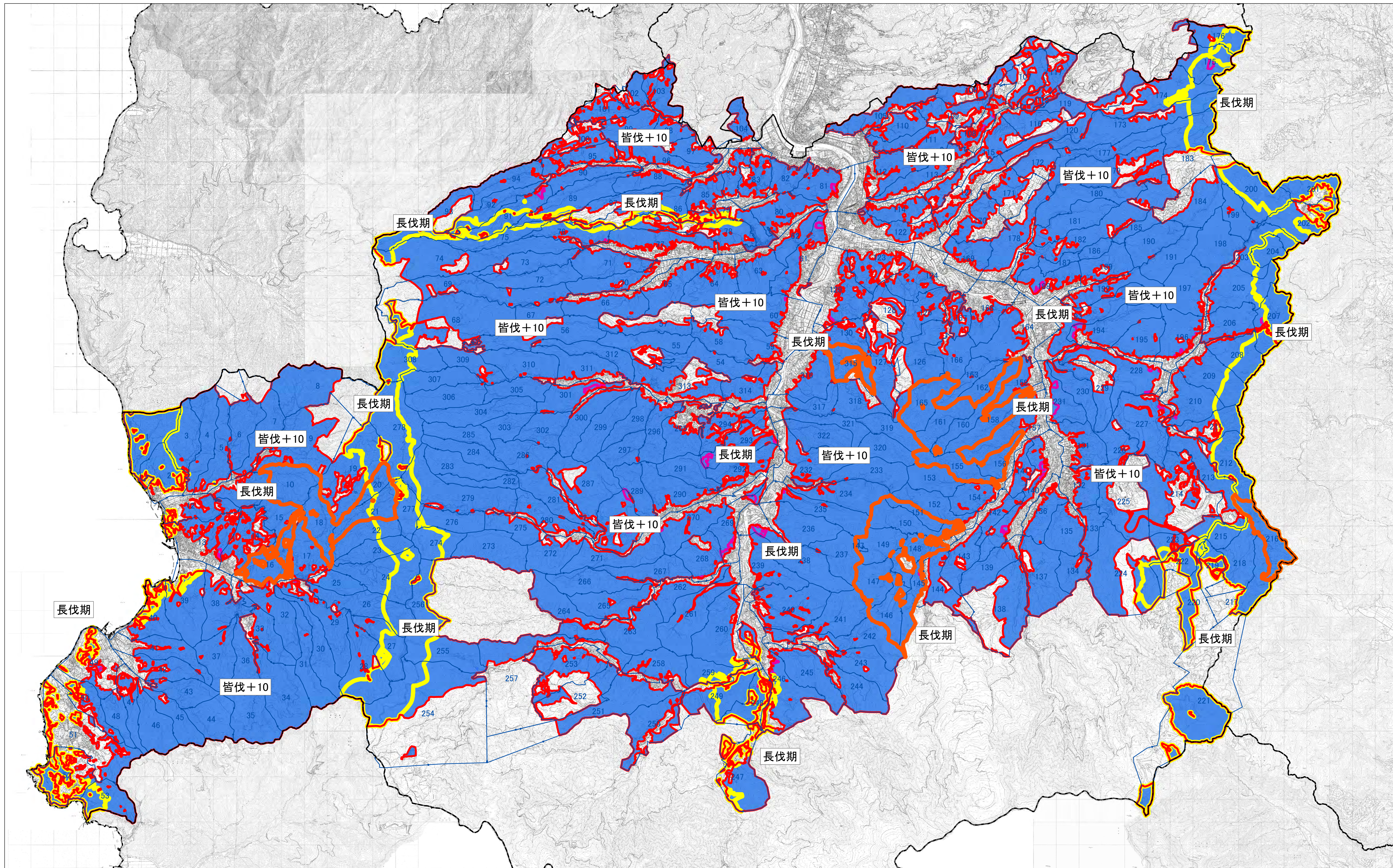


伊豆市 ゾーニング



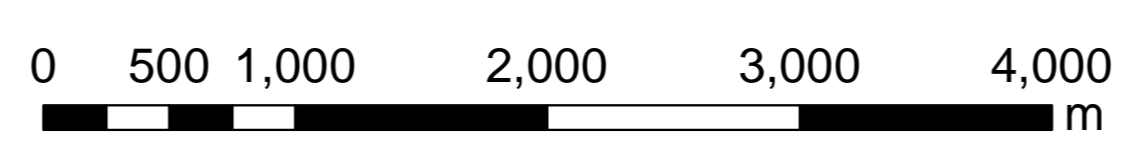
凡例

| | |
|--|-------------------|
| | 市町村界 |
| | 林班 |
| | 木材等生産機能維持増進森林 |
| | 水源涵養機能維持増進森林 |
| | 山地災害/土壌保全機能維持増進森林 |
| | 快適環境形成機能維持増進森林 |
| | 保健・文化機能維持増進森林 |

凡例

| | |
|--|---------|
| | 三角点 |
| | 四角点 |
| | 中点 |
| | 固定点 |
| | 主点 |
| | コンクリート |
| | 石 |
| | 天然石 |
| | 天有林 |
| | 都道府県界 |
| | 支庁界 |
| | 郡界 |
| | 町界 |
| | 大字界 |
| | 普通鉄道 |
| | 特等鉄道 |
| | 真中道 |
| | 軽便道 |
| | 歩道 |
| | 索道 |
| | 防火線 |
| | 電力線 |
| | 針葉樹林 |
| | 広葉樹林 |
| | その他の樹林地 |
| | 草生地 |
| | 山 |
| | 水田 |
| | 畑 |
| | 牧草地 |
| | 採草地 |
| | 果樹園 |
| | 森林園 |
| | 地類 |
| | 町界 |
| | 役場 |
| | 学校 |
| | 神社 |
| | 郵便局 |
| | 警察署 |
| | 変電所 |
| | 温泉 |
| | 墓 |
| | 総持家 |
| | 独立家 |
| | 墳墓 |
| | 崖 |
| | 石 |

1:40,000



この森林計画図は実測によるものではなく、地域森林計画樹立のため間接調査法により作成したものであって、所有権等土地に関する権利、所有界、面積について証明するものではない。