

令和6年度 母子保健事業のご案内

伊豆市は2024年度20周年を迎えます

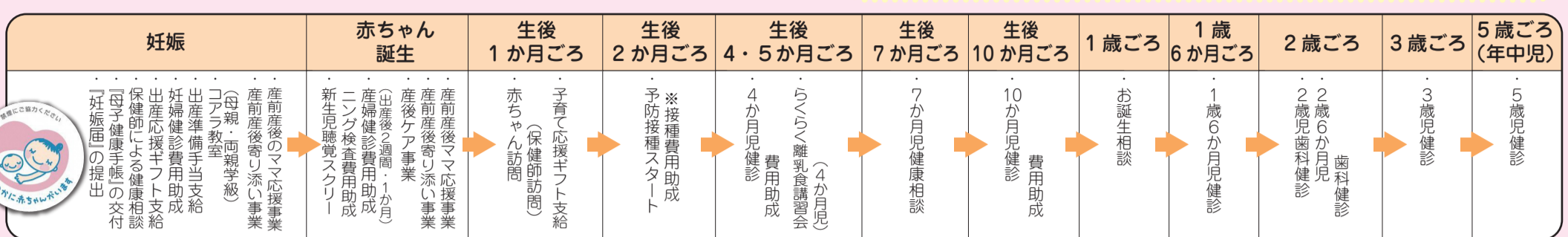
妊娠・出産・子育ての相談窓口

伊豆市子育て世代包括支援センター **にじいろ**

安心して子育てができるよう、切れ目のないサポートをしていきます。

〒410-2413 伊豆市小立野 38-2

伊豆市役所健康福祉部子育て支援課 ☎0558-72-9850



■離乳食教室・幼児健診

受付時間	離乳食教室			幼児健診				土肥幼児健診						
	らくらく離乳講習会	7か月児健康相談	お誕生会	1.6歳児	2歳児	2.6歳児	3歳児	1.6歳児	2歳児	2.6歳児	3歳児			
12:40~12:55	9:30~9:45	13:30~13:45	12:40~13:30の間の指定した時間 案内通知を確認してください。								12:40~13:30の間の指定した時間 案内通知を確認してください。			
13:00~	9:50~	13:50~	会場：修善寺生いきプラザ								会場：土肥支所5階			
誕生月								誕生月						
令和3年	2月						4月19日	2月			5月24日			
	3月						6月21日	3月			既に実施済みです			
	4月						8月23日	4月			既に実施済みです			
	5月						10月18日	5月			既に実施済みです			
	6月						4月16日	6月			5月24日			
	7月						5月14日	7月			9月20日			
	8月						6月11日	8月			1月17日			
	9月						7月9日	9月			9月20日			
	10月						8月20日	10月			5月24日			
	11月						9月17日	11月			1月17日			
	12月						10月8日	12月			9月20日			
令和4年	1月						4月16日	1月			5月24日			
	2月						5月14日	2月			9月20日			
	3月						6月11日	3月			1月17日			
	4月						7月9日	4月			9月20日			
	5月						8月20日	5月			5月24日			
	6月						9月17日	6月			9月20日			
	7月						10月8日	7月			1月17日			
	8月						11月19日	8月			9月20日			
	9月						12月17日	9月			5月24日			
	10月						1月21日	10月			1月17日			
	11月						2月18日	11月			9月20日			
	12月						3月11日	12月			1月17日			
令和5年	1月						4月9日	1月			9月20日			
	2月						5月7日	2月			1月17日			
	3月						6月4日	3月			9月20日			
	4月						7月2日	4月			5月24日			
	5月						8月6日	5月			9月20日			
	6月						9月3日	6月			1月17日			
	7月						10月1日	7月			9月20日			
	8月						11月5日	8月			5月24日			
	9月						12月3日	9月			9月20日			
	10月						1月7日	10月			1月17日			
	11月						2月4日	11月			9月20日			
	12月						3月4日	12月			1月17日			
令和6年	1月						令和7年度以降に実施します	1月			令和7年度以降に実施します			
	2月						令和7年度以降に実施します	2月			令和7年度以降に実施します			
	3月						令和7年度以降に実施します	3月			令和7年度以降に実施します			
	4月						令和7年度以降に実施します	4月			令和7年度以降に実施します			
	5月						令和7年度以降に実施します	5月			令和7年度以降に実施します			
	6月						令和7年度以降に実施します	6月			令和7年度以降に実施します			
	7月						令和7年度以降に実施します	7月			令和7年度以降に実施します			
	8月						令和7年度以降に実施します	8月			令和7年度以降に実施します			
	9月						令和7年度以降に実施します	9月			令和7年度以降に実施します			
	10月						令和7年度以降に実施します	10月			令和7年度以降に実施します			

■健康相談・フッ化物塗布

会場	健康相談 (受付9:00~11:00)				フッ化物塗布のみ実施日	
	フッ化物塗布は8:40~実施します				(受付15:00~16:00)	(受付14:30~15:00)
修善寺生いきプラザ (水曜日)	中伊豆ふれあいプラザ (金曜日)	土支所5階 (水曜日)	肥所5階 (水曜日)	修善寺生いきプラザ (火曜日)	土支所5階 (金曜日)	
4月 24日		17日		16日		
5月 22日	31日			14日	24日	
6月 19日		26日		11日		
7月 24日	26日			9日		
8月 21日		28日		20日		
9月 25日	27日			17日	20日	
10月 30日		23日		8日		
11月 27日	22日			19日		
12月 18日		11日		17日		
1月 29日	24日			21日	17日	
2月 26日		19日		18日		
3月 12日	14日			11日		

持ち物:母子健康手帳、フッ化物塗布カード(フッ化物塗布希望者)
※フッ化物塗布は、1歳6か月児健診以降年少児まで、3か月以上の間隔をあけて受けられます。

■乳児健診

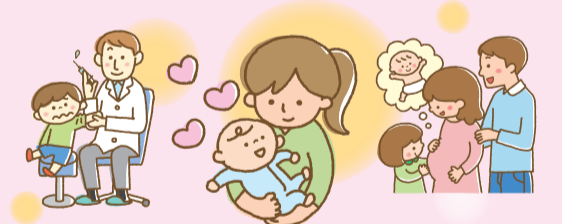
	対象	会場
4か月児健診	生後4か月~6か月の前日	委託医療機関
10か月児健診	生後10か月~1歳の前日	

※乳児(4か月児・10か月児)健診については、受診票を使用し、医療機関を受診してください。

■その他健診

	対象
5歳児健診	年中児とその保護者 (平成31年4月2日生~令和2年4月1日生)

※日時・会場は後日お知らせします。



■定期予防接種

医療機関で個別接種します。
・ロタ・ヒブ(インフルエンザ菌b型)
・小児用肺炎球菌・B型肝炎
・4種混合(ジフテリア・破傷風・百日咳・ポリオ)
・BCG・麻疹風しん混合
・水痘・日本脳炎・子宮頸がん

※体温が37.5℃以上あるときなど、具合の悪いときは避け、体調が良いときに接種しましょう。

※持ち物は、予診票・母子健康手帳です。忘れた場合は接種することができません。

※「予防接種とこどもの健康」をよく読んでから接種してください。

※麻疹風しん混合の2期(年長児)および就学後の予防接種については、対象時期に個別通知します。

※令和6年度から5種混合(ジフテリア・破傷風・百日咳・ポリオ・ヒブ)が開始されます。

■委託医療機関(定期予防接種、4・10か月児健診)

※下記以外の医療機関で受診を希望される方は、子育て支援課までお問い合わせください。

委託医療機関	住所	電話番号	4・10か月児健診	定期予防接種	健診・予防接種可能日等
伊豆赤十字病院	伊豆市小立野100	0558-72-2148	○	○	事前に予約が必要。詳細は電話予約時にお問合せください。 電話予約受付時間:月~金曜日 11:00~16:00(祝日除く)
紀平クリニック	伊豆市柏久保503-1	0558-72-5521	×	○	事前に予約が必要。 月~土曜日(木曜日休診) 9:00~11:30・14:30~16:30
今野医院	伊豆市八幡213-2	0558-75-7050	○	○	事前に予約が必要。月~金曜日(水曜日休診) 8:30~11:30・15:00~16:30 土曜日 8:30~11:30・15:00~16:30
中島病院	伊豆市松ヶ瀬75	0558-87-0333	○	○	事前に予約が必要。詳細は電話予約時にお問合せください。 電話予約受付時間:月~金曜日 12:30~16:00(祝日除く) 健診・予防接種 月~土曜日8:30~
加藤内科	伊豆市土肥446-21	0558-98-0012	○	○	事前に予約が必要。月・金曜日 9:00~11:30・14:00~16:00
順天堂大学附属静岡病院	伊豆の国市長岡1129	055-948-3111	○	○	事前に予約が必要。健診 火・木曜日午後診察 予防接種 水曜日午後診察 電話予約受付時間:平日9:00~11:00・15:00~16:00 土曜日9:00~11:00(第2土曜日を除く)
伊豆長岡小児クリニック	伊豆の国市中894-4	055-949-1321	○	○	事前に予約が必要。詳細は電話予約時にお問合せください。 予防接種 月~土曜日 乳児健診 水曜日 木曜日(変更となりました)
おりた内科小児科	函南町仁田33-9	055-978-7622	○	○	予約が必要。詳細は電話予約時にお問合せください。(木・土曜日午後休診) 当日ご希望の方もお問い合わせください。
函南平出クリニック(小児科)	函南町塚本952-24	055-978-1366	○	○	健診 水・木曜日午前診察(事前に予約が必要) 予防接種 月~土曜日 接種1週間前よりインターネットで予約可能です。(当日電話予約でも可)



子育てアプリがあります。プッシュ通知でも情報をお届けします♪

- 予防接種スケジュールをオーダーメイドでお知らせするので、打ち忘れ防止に役立ちます。
- 身長と体重を入力すると自動でグラフ化され、写真も一緒にアップできます。
- 子育て中に知りたい伊豆市の情報をまとめて掲載しています。

※まずは登録を※



休みの日もホットライン 静岡子ども救急電話相談

プッシュ回線の固定電話、携帯電話からは、局番なしの

24時間対応! #8000