

おも
想いを
かたちに

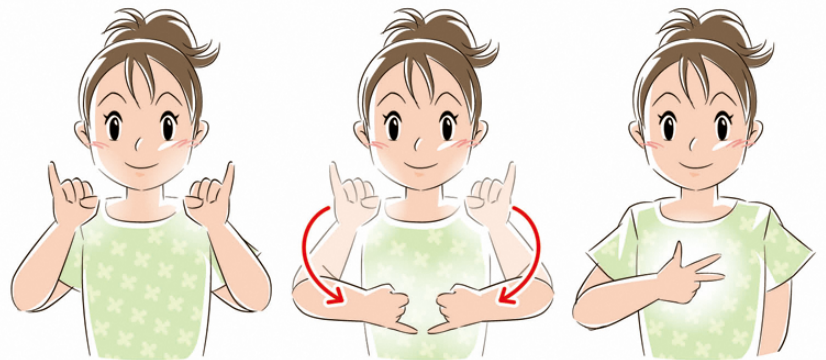


しゅわ
手話
で
つた
伝えよう

いずしみんとも
伊豆市民が共にあゆむ
しゅわげんごじょうれい
手話言語条例

2019年12月9日 施行

いずし 市では、しゅわ げんご 手話が言語であるこ
にんしき もと との認識に基づき、手話への理解
ふきゆう と普及をもって、ろう者 しゃ とうろう者
いがい ひと ほかのひとが おたがひ を 尊重し、ゆめ
きぼう 希望を抱き、こころゆた 心豊かに 共生するこ
とができるまちを めざし、「いずし 市
みん 民が共にあゆむ手話言語条例」を
せいいてい 制定しました。



伊 い 豆 ず 市 し

ゆびもじ 指文字「イ」にした両手で しょうとう いずはんとう 伊豆半島の形を描く

市民みんなが共にあゆむまち みんなが住みたくなるまち 伊豆市を目指して

ろう者やろう者の言語である手話が正しく理解され、いつでもどこでも、誰とでも、自由に会話ができる伊豆市をみんなで作っていききたい、そんな願いをこめて
「伊豆市民が共にあゆむ手話言語条例」は生まれました。



ろう者って？

聞こえない人（ろう者）に会ったことはありますか？

ろう者とは、生まれつき聞こえない人、または日本語獲得前に病気などの理由で、聞こえなくなった人で手話を言語として生活している人のことをいいます。しかし、これまで手話を言語として使用する環境が十分に整えられてこなかったことから、ろう者は必要な情報を得ることや周囲との意思疎通を図ることに困難を強いられ、多くの不便や不安を感じながら生活してきました。

手話は言語

手話を見たことはありますか？

手話はろう者が大切に守り受け継いできた言語です。手話は、「障害者の権利に関する条約」「障害者基本法」において、日本語や英語などと同じように、一つの言語であると位置付けられています。手や指、身体の動き、表情などで表現する、目で見える言語です。



わたしたちは 何をすれば いいの？

市の役割

手話の普及等のための取り組みを計画し、実施します。

市民の役割

市の取り組み（手話講座等）に参加し、手話への理解を深めます。

事業者の役割

ろう者が利用しやすいサービスの提供、働きやすい環境を整えます。

ひと はな と 話 す と き

き ひと どうし かいわ さんか
聞こえる人同士の会話に参加できません。
むし ごかい
無視していると誤解されることもあります。

おこ
あれ?怒ってる?
こま
困ったな。
むし
無視したわけじゃ
ないんだけど...

い たた
言いたいことが正しく
つた
伝わらないことがあります。

き ひと 聞こえない人が みんなに 知ってほしいこと

がいけん
外見ではわかりにくく、
しゅうい ひと りかい
周囲の人に理解してもらえません。

ある 歩いて いるとき

うし じどうしゃ じてんしゃ
後ろから自動車や自転車が
ちか き
近づいても気が付きません。

ほうそう 放送に 気づかない

とつぜん じこ でんしゃ
突然の事故で電車が
おく と
遅れたり、止まっても
ほうそう
放送がわかりません。

さいがい じ 災害時も...

きゅうえんぶつし
救援物資は
いつ届くの?
ラジオは聞こえないし、
しゅうい ぼうし
周囲には尋ねづらい
なあ...。

ぼうさいむせん ほうそう
防災無線の放送やラジオなどが聞こえず、
ふそく できせつ こうどう
不足し、適切な行動をとることができません。避難
じょうどう こりつ
所等でも孤立してしまいがちになります。

き ひと はな 聞こえない人と話してみよう

き ひと
聞こえない人にとって、聞こえる人が話しかけて
くれるのは、とてもうれしいことです。

うれしい
ろう者しゃに会った時には、手話てわで「おはようございます」

「こんにちは」とあいさつしてみてください。でも、

うし こと
後ろから声をかけても、気づかないことがあります。

やさ かつた
優しく肩をたたいて、話しかけてみてください。

えがお しゅわ かつた
きっと、笑顔で手話のあいさつが返ってくるでしょう。

つぎ
次のページで
しゅわ
手話のあいさつを
しょうかい
紹介します。



あさ 朝おきる

あいさつ

じ 12時の形

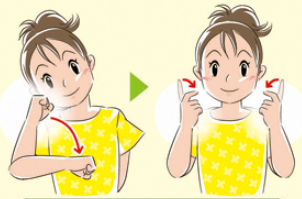
あいさつ

くらい・夜

あいさつ

はじめて

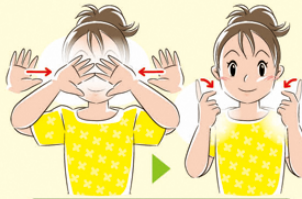
あう



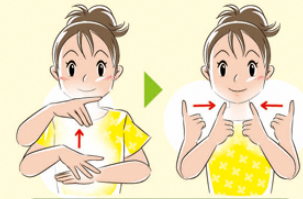
おはよう



こんにちは

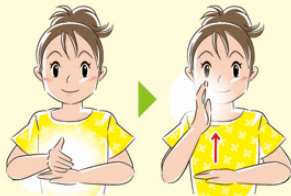


こんばんは



はじめまして

りきし てがたな かたち
力士の手刀の形

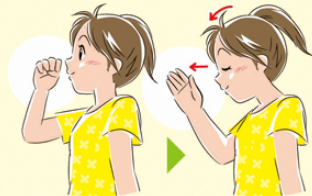


ありがとう

しゅわ
手話を
おぼえよう!
スグに
つか
使える

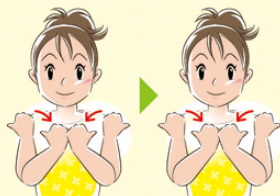
よい

ねが
お願い



よろしくお願いします

かいあ
2回合わせる



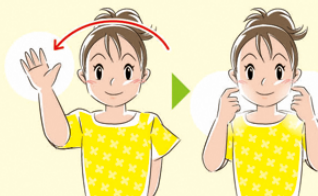
しゅぜんじ
修善寺

ゆびもじ
指文字「ト」



と
土肥

ゆびもじ
指文字「イ」

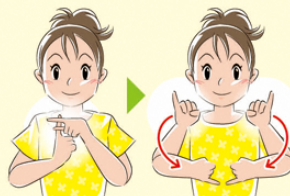


あまぎ
天城

てんき
天気

しろ
城

かんじ なか
漢字の「中」



なかいず
中伊豆

いず
伊豆

しゅわ
手話を
まな
学びたい
かた
方へ

しゅわ
手話サークル

とも かい
かえで友の会

ろう者と手話を学ぶ人たちがあつ
て活動を行っている手話サークルで
す。手話を楽しく学びながら、ろう
者と交流することができます。

【問い合わせ】伊豆市社会福祉協議会

TEL. 0558-83-3013

FAX. 0558-75-7200

いずししゅわほうしん
伊豆市手話奉仕員
ようせいこうざ
養成講座

きこえないことについて学び、聴
かくしょうがいしゃ
覚障害者について理解し、聴覚障
がいしゃ
害者との日常生活に必要な手話を
まな
学びます。はじめて手話学習をする
ひと
人を対象とした講座です。

【問い合わせ】

いずししゅわかいふくしきょうざい
伊豆市社会福祉協議会

TEL. 0558-83-3013

FAX. 0558-75-7200

しゅわきょうしつ
こども手話教室
ちゅうこうせいしゅわきょうしつ
・中高生手話教室

まいとししないしょうがくせい
毎年市内小学生、中学生・高校生
たいしょう
を対象とした手話教室を開催してい
ます。手話歌、手話のゲームを交え
ながら、楽しく手話を学びます。

【問い合わせ】

いずししゅわかいふくしき
伊豆市役所社会福祉課

TEL. 0558-72-9863

FAX. 0558-72-8638

とあ
問い合わせ

いずししゅわかいふくしき
伊豆市役所 社会福祉課

〒410-2413

TEL 0558-72-9863 / FAX 0558-72-8638

いずししゅわかいふくしき
伊豆市小立野 38-2

mail : shougai@city.izu.shizuoka.jp