

第3次

伊豆市一般廃棄物処理基本計画

資料編

令和4年3月



伊豆市

目次

第1章	ごみ処理量等の予測	1
1-1	総人口	1
1-2	ごみ量	1
1-3	ごみ排出量の推計	1
1-3-1	ごみ排出量	1
1-3-2	資源ごみ	2
1-3-3	燃やせるごみ	3
1-3-4	目標年次におけるごみ処理フロー	9
第2章	生活排水処理基本計画（人口の予測）	10
2-1	行政区域内人口	11
2-2	下水道人口（水洗化）	11
2-3	農業集落排水人口（水洗化）	17
2-4	合併処理浄化槽人口（水洗化）	25
2-5	し尿計画収集人口（汲み取り—未水洗）	26
2-6	単独処理浄化槽人口（水洗化—生活雑排水未水洗）	27
2-7	生活排水処理形態別人口の見通し	27

第 1 章 ごみ処理量等の予測

ごみ排出量推計方法の概要を次に示します。

1-1 総人口

将来人口は、「第 2 次伊豆市総合計画 基本構想・後期基本計画」（令和 3 年 10 月）に基づき令和 7 年度の設定人口を 27,800 人としました。令和 8 年度以降は、「伊豆市まち・ひと・しごと創生第 2 期人口ビジョン」（令和 2 年 2 月）に示された値（令和 12 年度：25,969 人、令和 17 年度：24,290 人）を参考に、令和 12 年度人口を 26,000 人、令和 17 年度人口を 24,300 人と設定し、間の年度を等差的に減少するように設定しています。

目標年度の令和 13 年度の設定人口は 25,660 人です。

1-2 ごみ量

本計画ではごみ量を以下のとおり定義します。

- ◆ $\text{ごみ排出量(t)} = \text{家庭系ごみ・収集量} + \text{事業系ごみ} + \text{集団回収量}$
- ◆ $\text{排出量原単位 (g/人・日)} = \text{ごみ排出量} \div \text{人口} \div 365 \text{日} \times 1,000,000$
- ◆ $\text{資源化量 (t)} = \text{直接資源化量} + \text{中間処理後資源化量} + \text{集団回収量}$
- ◆ $\text{資源化率 (\%)} = \text{資源化量} \div \text{ごみ排出量}$

1-3 ごみ排出量の推計

ごみの排出量原単位（g/人・日）の過去実績をもとに減量目標を定め、設定したごみの種類別の原単位から排出量（t/年）を算出します。

1-3-1 ごみ排出量

令和 13 年度の 1 人 1 日当たりの排出量（原単位）の目標 930 g/人・日に設定し、令和 2 年度実績値 975.2 g/人・日から令和 4 年度以降目標値に向かって等差的に減少するように設定しています。

原単位の削減目標が達成された場合、原単位が令和元年度の 1,000 g/人・日のまま減量されないケースに比べると、令和 13 年度のごみ排出量は 654 t の削減になります。

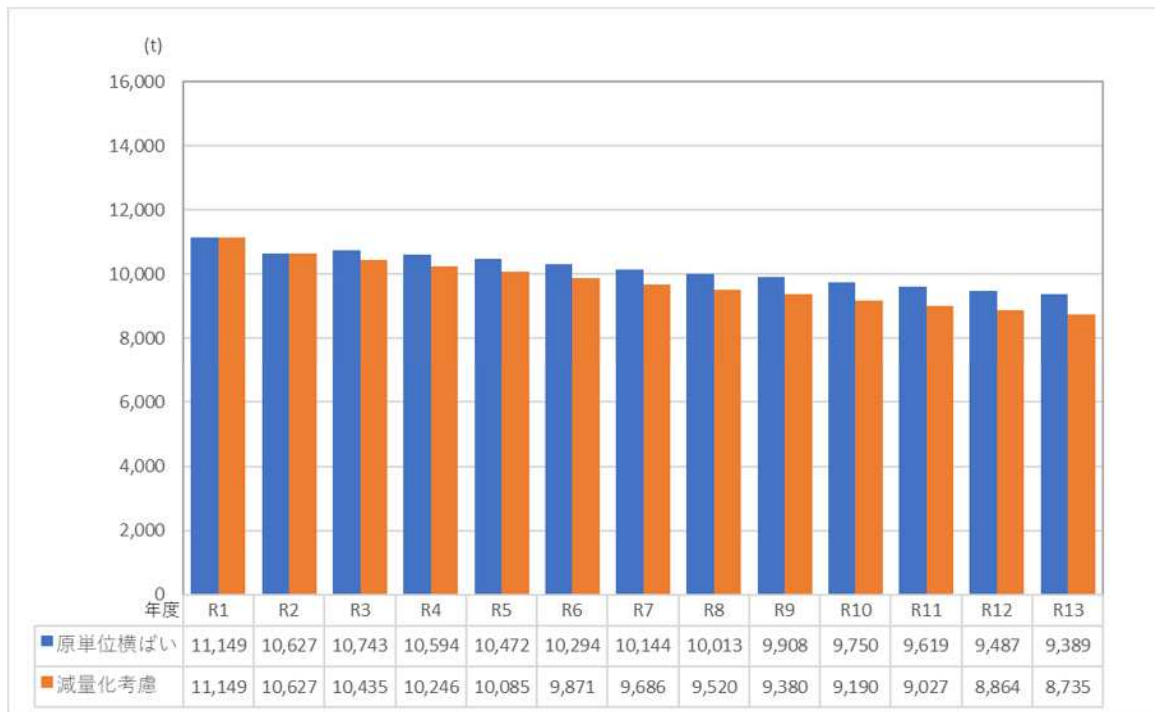


図 1-3-1 ごみ排出量の推計

1-3-2 資源ごみ

各種類の資源ごみ排出量原単位は、令和元年度の総排出量（原単位）に対する割合をもとに推計しています。なお、令和 13 年度の資源化率が 20.6%となるよう、施策誘導することを踏まえ、家庭系の古紙類、プラスチック類及び事業系の古紙類、プラスチック類の原単位は下表に示す値としました。

項目	原単位設定値
家庭系の古紙・紙パック	「家庭ごみ+事業ごみ」の原単位×4.33% +0.65×令和元年度からの経過年数
家庭系のプラスチック類	「家庭ごみ+事業ごみ」の原単位×2.70% +0.36×令和元年度からの経過年数
事業系の古紙・紙パック	「家庭ごみ+事業ごみ」の原単位×0.56% +0.30×令和元年度からの経過年数
事業系のプラスチック類	「家庭ごみ+事業ごみ」の原単位×0.86% +0.15×令和元年度からの経過年数

資源化率の目標が達成された場合、資源化率が令和元年度の 18.8 %維持で推移するケースに比べると、令和 13 年度の資源ごみ量は 164 t の増加になります。

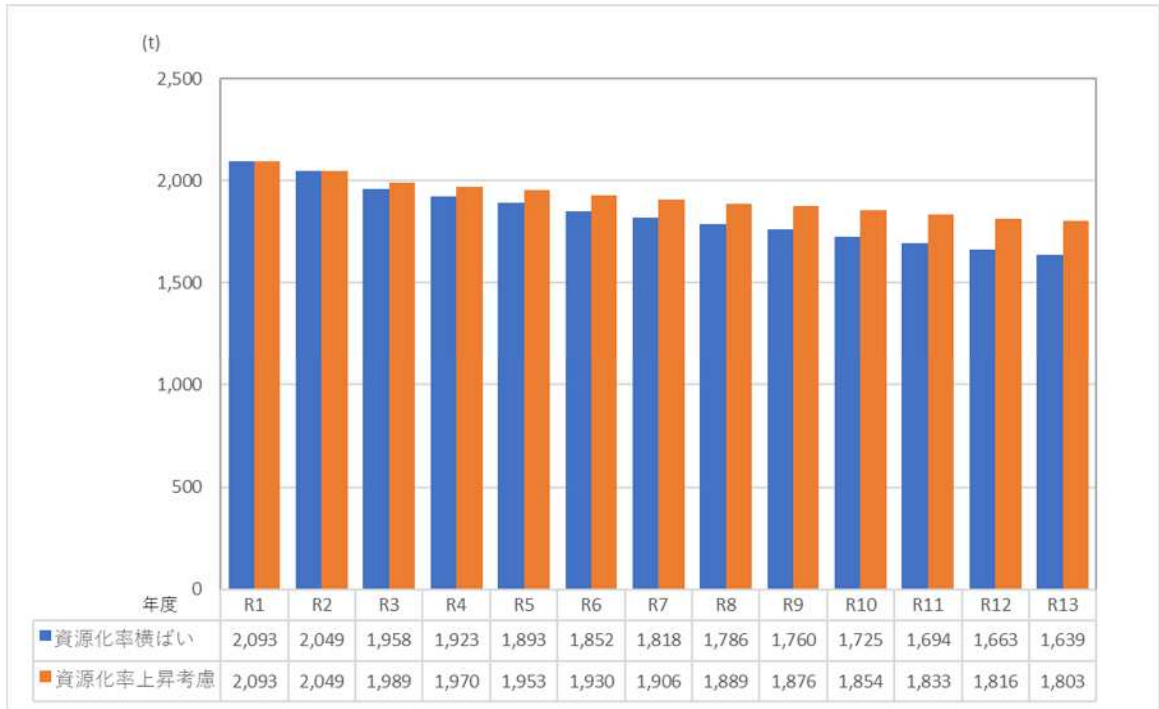


図 1-3-2 資源ごみ量の推計

1-3-3 燃やせるごみ

燃やせるごみは、家庭系と事業系ごとに推計した全体のごみ排出量から、資源ごみ、粗大ごみ、燃やせないごみの排出量を差し引いた値として設定しています。

以上の設定条件にもとづき、推計した結果を表 1～表 5 に示します。

表1 伊豆市 ごみ排出量の実績・予測

区分	記号	計画値根拠等	年度 単位	H23	H24	H25	H26	H27	H28	H29	H30	R1	R2	R3	R4	R5	R6	R7	R8	R9	R10	R11	R12	R13	備考
人口	あ	将来人口	人	34,418	34,287	33,700	33,069	32,527	31,949	31,493	31,039	30,472	29,854	29,443	29,032	28,621	28,210	27,800	27,440	27,080	26,720	26,360	26,000	25,660	「伊豆市まち・ひと・しごと創生 第2期人口ビジョン」をもとに等差的に減少
ごみ排出量 (横ばい)	い	う×あ×365日÷10 ⁶	t/年	11,687	12,008	11,689	11,517	11,507	11,363	11,244	11,292	11,149	10,627	10,743	10,594	10,472	10,294	10,144	10,013	9,908	9,750	9,619	9,487	9,389	
ごみ排出量 (減量化考慮)	い1	い2+い3	t/年	11,687	12,008	11,689	11,517	11,507	11,323	11,244	11,292	11,149	10,627	10,435	10,246	10,085	9,871	9,686	9,520	9,380	9,190	9,027	8,864	8,735	
家庭系ごみ (家庭ごみ (収集+直接搬入) + 集団回収)	い2	う2×あ×365日÷10 ⁶	t/年	7,604	8,222	7,721	7,217	6,885	6,688	6,805	6,827	6,820	6,921	6,383	6,267	6,169	6,038	5,925	5,823	5,738	5,621	5,522	5,422	5,343	
事業系ごみ (許可+直接搬入)	い3	う3×あ×365日÷10 ⁶	t/年	4,083	3,786	3,968	4,300	4,622	4,635	4,439	4,465	4,329	3,743	4,052	3,979	3,916	3,833	3,761	3,697	3,642	3,569	3,505	3,442	3,392	
原単位 (横ばい)	う	横ばい	g/人・日	927.8	959.5	950.3	954.2	966.6	971.0	978.2	996.7	999.7	997.7	975.2	999.7	999.7	999.7	999.7	999.7	999.7	999.7	999.7	999.7	999.7	
原単位 (減量化目標)	う1	等差的に減少	g/人・日	927.8	959.5	950.3	954.2	966.6	971.0	978.2	996.7	999.7	975.2	971.0	966.9	962.8	958.7	954.6	950.5	946.4	942.3	938.2	934.1	930.0	R13に930を目標とする。
家庭系ごみ (家庭ごみ (収集+直接搬入) + 集団回収)	う2	ち+つ	g/人・日	603.6	657.0	627.7	597.9	578.4	573.5	592.0	602.6	611.5	635.1	593.9	591.4	588.9	586.4	583.9	581.4	578.9	576.4	573.9	571.4	568.9	
事業系ごみ (許可+直接搬入)	う3	て	g/人・日	324.1	302.5	322.6	356.2	388.2	397.5	386.2	394.1	388.2	343.5	377.1	375.5	373.9	372.3	370.7	369.1	367.5	365.9	364.3	362.7	361.1	
ごみ排出量 (減量化考慮) 合計	え	お+か	t/年	11,687	12,008	11,689	11,517	11,507	11,323	11,244	11,292	11,149	10,627	10,435	10,246	10,085	9,871	9,686	9,520	9,380	9,191	9,027	8,864	8,734	
排出量 (家庭ごみ+事業ごみ)	お	排出量 (家庭ごみ+事業ごみ) 合計	t/年	11,129	11,441	11,157	11,000	11,006	10,861	10,829	10,859	10,746	10,364	10,058	9,876	9,721	9,515	9,336	9,176	9,041	8,859	8,701	8,544	8,419	
燃やせるごみ	お1	き1+<1	t/年	8,876	9,308	9,006	8,863	8,859	8,880	8,825	8,794	8,691	8,173	8,104	7,940	7,801	7,617	7,462	7,319	7,197	7,035	6,897	6,756	6,644	
陶器・瀬戸物類 (燃やせないごみ)	お2	き2+<2	t/年	154	145	150	145	152	148	152	168	155	180	145	142	140	137	135	132	130	128	126	124	122	
粗大ごみ	お3	き3+き4+き5+<3+<4+<5	t/年	57	45	81	179	204	181	228	269	316	369	296	291	287	281	275	270	266	262	256	252	249	
資源ごみ	お4	資源ごみ 合計	t/年	2,099	1,988	1,920	1,813	1,791	1,692	1,632	1,664	1,596	1,642	1,513	1,503	1,493	1,480	1,464	1,455	1,448	1,434	1,422	1,412	1,404	
古紙・紙バック	お5	き7+<7	t/年	889	836	820	769	697	640	597	555	525	536	512	513	515	514	514	514	516	516	516	516	518	
紙製容器包装 (拠点回収)	お6	き8+<8	t/年	0	0	0	0	0	0	0	0	0	0	0	0	0	0	0	0	0	0	0	0	0	
布類	お7	き9+<9	t/年	0	0	0	11	18	21	25	29	34	31	32	32	31	31	30	29	29	28	28	28	27	
プラスチック類	お8	プラスチック類 合計	t/年	532	503	510	490	465	486	475	494	487	472	466	464	461	458	453	451	451	446	443	440	439	
プラスチック類	お9	き11+<11	t/年	419	402	412	406	379	401	381	385	384	369	369	368	368	366	363	362	363	360	359	358	357	
ペットボトル	お10	き12+<12	t/年	94	86	85	73	76	75	84	98	93	91	88	87	84	83	81	80	79	77	76	74	74	
発泡スチロール、トレー	お11	き13+<13	t/年	19	15	13	11	10	10	10	11	10	12	9	9	9	9	9	9	9	9	8	8	8	
缶・その他の金属	お12	き14+<14	t/年	182	180	186	178	186	188	195	211	224	250	210	206	203	199	195	192	189	184	181	178	175	
びん・ガラス	お13	き15+<15	t/年	374	359	354	328	351	325	300	304	279	286	261	257	247	243	238	234	230	226	222	218	218	
蛍光管・乾電池	お14	き16+<16	t/年	25	30	20	25	30	22	22	24	23	19	22	21	21	20	20	20	20	20	19	19	18	
廃食用油	お15	き17+<17	t/年	10	9	10	10	10	10	10	11	11	11	10	10	10	10	10	10	9	9	9	9	9	
厨芥物	お16	き18+<18	t/年	30	27	20	21	0	0	0	0	0	0	0	0	0	0	0	0	0	0	0	0	0	
集団回収量	か	ち×あ×365日÷10 ⁶	t/年	558	567	532	517	501	462	415	433	403	300	377	370	364	356	350	344	339	332	326	320	315	
家庭ごみ (収集+直接搬入)	き	家庭ごみ 合計	t/年	7,046	7,655	7,189	6,700	6,384	6,226	6,390	6,394	6,417	6,621	6,006	5,897	5,805	5,682	5,575	5,479	5,399	5,290	5,196	5,102	5,027	
燃やせるごみ	き1	き-き2-き3-き4-き5-き6	t/年	5,148	5,822	5,266	4,944	4,799	4,801	4,792	4,763	4,790	4,845	4,461	4,368	4,290	4,187	4,099	4,018	3,950	3,857	3,781	3,701	3,637	
陶器・瀬戸物類 (燃やせないごみ)	き2	つ2×あ×365日÷10 ⁶	t/年	119	119	124	111	92	85	137	145	143	141	134	131	129	126	124	122	120	118	116	114	112	
可燃粗大ごみ	き3	つ3×あ×365日÷10 ⁶	t/年	0	0	0	84	86	61	88	90	129	136	121	119	117	115	112	110	109	107	105	103	101	
資源粗大ごみ (金属)	き4	つ4×あ×365日÷10 ⁶	t/年	34	33	81	47	50	60	59	66	75	86	70	69	68	66	65	64	63	62	60	59	59	
資源粗大ごみ (木質)	き5	つ5×あ×365日÷10 ⁶	t/年	0	0	0	0	0	0	8	36	12	37	11	11	11	11	10	10	10	10	10	10	10	
資源ごみ	き6	資源ごみ 合計	t/年	1,779	1,714	1,718	1,514	1,357	1,259	1,314	1,330	1,280	1,376	1,209	1,199	1,190	1,177	1,164	1,155	1,147	1,136	1,124	1,115	1,108	
古紙・紙バック	き7	つ7×あ×365日÷10 ⁶	t/年	786	770	783	672	549	510	532	495	465	470	449	448	448	445	443	442	442	440	439	437	437	
紙製容器包装 (拠点回収)	き8	つ8×あ×365日÷10 ⁶	t/年	0	0	0	0	0	0	0	0	0	0	0	0	0	0	0	0	0	0	0	0	0	
布類	き9	横ばい	t/年	0	0	0	11	18	21	25	28	33	30	31	31	30	29	28	28	27	27	27	26		
プラスチック類	き10	プラスチック類 合計	t/年	399	384	373	361	371	330	354	363	366	384	350	348	346	343	340	338	337	334	331	329	328	
プラスチック類	き11	つ11×あ×365日÷10 ⁶	t/年	301	294	286	284	291	255	279	285	290	306	279	278	278	276	274	273	273	271	270	269	268	
ペットボトル	き12	つ12×あ×365日÷10 ⁶	t/年	82	77	76	67	69	66	66	69	67	68	63	62	60	59	58	57	56	55	54	53	53	
発泡スチロール、トレー	き13	つ13×あ×365日÷10 ⁶	t/年	16	13	11	10	11	9	9	9	9	10	8	8	8	8	8	8	8	8	7	7	7	
缶・その他の金属	き14	つ14×あ×365日÷10 ⁶	t/年	168	164	180	162	150	151	191	206	216	242	203	199	196	192	188	185	182	178	175	172	169	
びん・ガラス	き15	つ15×あ×365日÷10 ⁶	t/年	360	328	333	276	241	220	176	170	158	189	148	146	143	140	138	135	133	131	128	126	124	
蛍光管・乾電池	き16	つ16×あ×365日÷10 ⁶	t/年	22	26	19	22	18	17	18	21	19	13	18	17	17	16	16	16	16	16	15	15	15	
廃食用油	き17	つ17×あ×365日÷10 ⁶	t/年	10	9	10	10	10	10	10	11	11	11	10	10	10	10	10	10	9	9	9	9	9	
厨芥物	き18	つ18×あ×365日÷10 ⁶	t/年	0	0	20	0	0	0	0	0	0	0	0	0	0	0	0	0	0	0	0	0	0	
事業系ごみ (許可+直接搬入)	く	事業系ごみ 合計	t/年	4,083	3,786	3,968	4,300	4,622	4,635	4,439	4,465	4,329	3,743	4,052	3,979	3,916	3,833	3,761	3,697	3,642	3,569	3,505	3,442	3,392	
燃やせるごみ	く1	く-く2-く3-く4-く5-く6	t/年	3,728	3,486	3,740	3,919	4,060	4,079	4,033	4,031	3,901	3,328	3,643	3,572	3,511	3,430	3,363	3,301	3,247	3,178	3,116	3,055	3,007	
陶器・瀬戸物類 (燃やせないごみ)	く2	て2×あ×365日÷10 ⁶	t/年	35	26	26	34	60	63	15	23	12	39	11	11	11	11	10	10	10	10	10	10	10	
可燃粗大ごみ	く3	て3×あ×365日÷10 ⁶	t/年	0	0	0	27	43	37	59	61	81	89	76	75	74	72	71	70	68	67	66	65	64	
資源粗大ごみ (金属)	く4	て4×あ×365日÷10 ⁶	t/年	23																					

表2 伊豆市 資源化量、最終処分量の実績・予測

区分	記号	計画値根拠等	年度 単位	H23	H24	H25	H26	H27	H28	H29	H30	R1	R2	R3	R4	R5	R6	R7	R8	R9	R10	R11	R12	R13	備考	
資源化	資源化量	け	資源化量 合計	t/年	2,545	2,454	2,412	2,398	2,329	2,223	2,120	2,179	2,093	2,049	1,989	1,970	1,953	1,930	1,906	1,889	1,876	1,854	1,833	1,816	1,803	
	中間処理後資源化	け1	中間処理後資源化量 合計	t/年	1,987	1,887	1,880	1,881	1,828	1,761	1,705	1,746	1,690	1,749	1,612	1,600	1,589	1,574	1,556	1,545	1,537	1,522	1,507	1,496	1,488	
	粗大ごみ処理、缶選別・圧縮、びん類・びん以外選別・保管	け2	す8	t/年	556	539	540	527	612	582	568	597	597	643	570	560	551	540	530	520	512	502	492	484	477	
	ストックヤード	け3	せ14	t/年	918	860	843	875	761	703	672	666	616	646	585	585	586	585	582	583	583	583	580	580	580	
	委託・資源化施設	け4	そ7	t/年	513	488	497	479	455	476	465	483	477	460	457	455	452	449	444	442	442	437	435	432	431	
	集団回収	か	集団回収量 合計	t/年	558	567	532	517	501	462	415	433	403	300	377	370	364	356	350	344	339	332	326	320	315	
	古紙類	か1	かーか2ーか3ーか4ーか5	t/年	534	543	511	499	485	449	403	422	393	291	366	359	353	345	339	333	328	321	315	309	304	
	古布類	か2	横ばい	t/年	2	2	1	0	1	1	1	1	1	1	1	1	1	1	1	1	1	1	1	1	1	
	金属類	か3	横ばい	t/年	14	13	14	5	12	10	9	9	9	8	9	9	9	9	9	9	9	9	9	9	9	
	びん類	か4	横ばい	t/年	8	9	6	13	3	0	1	1	0	0	1	1	1	1	1	1	1	1	1	1	1	
	その他	か5	横ばい	t/年	0	0	0	0	0	2	1	0	0	0	0	0	0	0	0	0	0	0	0	0	0	
	資源化率	け5	け÷い1×100	%	21.8	20.4	20.6	20.8	20.2	19.6	18.9	19.3	18.8	19.3	19.1	19.2	19.4	19.6	19.7	19.8	20.0	20.2	20.3	20.5	20.6	R13に20.6%を目標とする。
	最終処分	最終処分量	こ	最終処分量 合計	t/年	1,402	1,158	1,241	1,186	1,279	1,192	1,156	1,252	1,093	1,173	1,020	1,000	983	960	941	923	908	888	871	854	840
直接埋立		こ1	こ2+こ3	t/年	154	145	150	145	152	148	152	168	155	180	145	142	140	137	135	132	130	128	126	124	122	
家庭ごみ・陶器・瀬戸物類（燃やせないごみ）		こ2	き2	t/年	119	119	124	111	92	85	137	145	143	141	134	131	129	126	124	122	120	118	116	114	112	
事業ごみ・陶器・瀬戸物類（燃やせないごみ）		こ3	く2	t/年	35	26	26	34	60	63	15	23	12	39	11	11	11	11	11	10	10	10	10	10	10	
焼却施設		こ4	し6	t/年	1,248	1,013	1,091	1,041	1,127	1,044	1,004	1,084	938	993	875	858	843	823	806	791	778	760	745	730	718	
不燃物処理施設・粗大ごみ処理施設		こ5	す7	t/年	0	0	0	0	0	0	0	0	0	0	0	0	0	0	0	0	0	0	0	0	0	

※資源化量は粗大ごみからの資源化量も含む。

表3 伊豆市 中間処理量等の実績・予測

区分	記号	計画値根拠等	年度 単位	H23	H24	H25	H26	H27	H28	H29	H30	R1	R2	R3	R4	R5	R6	R7	R8	R9	R10	R11	R12	R13	備考	
中間処理量 合計	さ	し1+す+せ+そ	t/年	10,999	11,430	11,110	10,856	10,840	10,841	10,773	10,827	10,583	10,106	9,913	9,734	9,581	9,378	9,201	9,044	8,911	8,731	8,575	8,420	8,297		
焼却処理	し	し1+し4	t/年	8,876	9,308	9,006	8,973	9,026	8,992	8,972	8,945	8,901	8,398	8,306	8,138	7,996	7,808	7,649	7,503	7,378	7,213	7,071	6,927	6,813		
直接焼却処理量	し1	し2+し3	t/年	8,876	9,308	9,006	8,863	8,859	8,880	8,825	8,794	8,691	8,173	8,104	7,940	7,801	7,617	7,462	7,319	7,197	7,035	6,897	6,756	6,644		
家庭ごみ	し2	き1	t/年	5,148	5,822	5,266	4,944	4,799	4,801	4,792	4,763	4,790	4,845	4,461	4,368	4,290	4,187	4,099	4,018	3,950	3,857	3,781	3,701	3,637		
事業ごみ	し3	く1	t/年	3,728	3,486	3,740	3,919	4,060	4,079	4,033	4,031	3,901	3,328	3,643	3,572	3,511	3,430	3,363	3,301	3,247	3,178	3,116	3,055	3,007		
選別残渣	し4	し5	t/年	0	0	0	110	167	112	147	151	210	225	202	198	195	191	187	184	181	178	174	171	169		
粗大ごみ処理、缶選別・圧縮、びん類・びん以外選別・保管	し5	す6	t/年	0	0	0	110	167	112	147	151	210	225	202	198	195	191	187	184	181	178	174	171	169		
粗大ごみ処理量に占める選別残渣比率				0.0%	0.0%	0.0%	16.0%	21.8%	14.3%	18.1%	17.1%	26.3%	27.2%	26.3%	26.3%	26.3%	26.3%	26.2%	26.3%	26.3%	26.3%	26.2%	26.2%	26.3%		
最終処分(焼却残渣)	し6	し×比率(備考)	t/年	1,248	1,013	1,091	1,041	1,127	1,044	1,004	1,084	938	993	875	858	843	823	806	791	778	760	745	730	718	R1実績より焼却処理量の10.54%	
粗大ごみ処理、缶選別・圧縮、びん類・びん以外選別・保管	す	す1~す5の合計	t/年	637	718	744	687	765	782	811	884	799	827	767	754	742	727	713	700	689	676	663	652	642		
家庭ごみ・缶・その他の金属	す1	き14	t/年	168	164	180	162	150	151	191	206	216	242	203	199	196	192	188	185	182	178	175	172	169		
家庭ごみ・びん・ガラス	す2	き15	t/年	360	328	333	276	241	220	176	170	158	189	148	146	143	140	138	135	133	131	128	126	124		
事業ごみ・缶・その他の金属	す3	く14	t/年	14	16	6	16	36	37	4	5	8	8	7	7	7	7	7	7	7	6	6	6	6		
事業ごみ・びん・ガラス	す4	く15	t/年	14	31	21	52	110	105	124	134	121	97	113	111	109	107	105	103	101	99	98	96	94		
粗大ごみ	す5	お3	t/年	81	179	204	181	228	269	316	369	296	291	296	291	287	281	275	270	266	262	256	252	249		
可燃残渣	す6	す×比率(備考)	t/年	0	0	0	110	167	112	147	151	210	225	202	198	195	191	187	184	181	178	174	171	169	R1実績より粗大ごみ処理量の26.27%	
不燃残渣	す7	す×比率(備考)	t/年	0	0	0	0	0	0	0	0	0	0	0	0	0	0	0	0	0	0	0	0	0	R1実績より粗大ごみ処理量の0.00%	
資源化	す8	す9+す10+す11	t/年	613	584	621	574	612	596	576	633	609	680	570	560	551	540	530	520	512	502	492	484	477		
缶・その他の金属類	す9	す1+す3	t/年	182	180	186	178	186	188	195	211	224	250	210	206	203	199	195	192	189	184	181	178	175		
びん・ガラス	す10	す2+す4	t/年	374	359	354	328	351	325	300	304	279	286	261	257	252	247	243	238	234	230	226	222	218		
粗大ごみから資源化	す11	き4+き5+く4+く5	t/年	57	45	81	68	75	83	81	118	106	144	99	97	96	94	92	90	89	88	85	84	84		
ストックヤード	せ	せ1~せ13の合計	t/年	973	916	863	827	761	703	672	666	616	646	585	585	586	585	582	583	583	583	580	580	580	580	
家庭ごみ・古紙・紙パック	せ1	き7	t/年	786	770	783	672	549	510	532	495	465	470	449	448	448	445	443	442	442	440	439	437	437		
家庭ごみ・紙製容器包装(拠点回収)	せ2	き8	t/年	0	0	0	0	0	0	0	0	0	0	0	0	0	0	0	0	0	0	0	0	0		
家庭ごみ・布類	せ3	き9	t/年	0	0	0	11	18	21	25	28	33	30	31	31	30	29	29	28	28	27	27	27	26		
家庭ごみ・発泡スチロール、トレー	せ4	き13	t/年	16	13	11	10	11	9	9	9	9	10	8	8	8	8	8	8	8	8	7	7	7		
家庭ごみ・蛍光管・乾電池	せ5	き16	t/年	22	26	19	22	18	17	18	21	19	13	18	17	17	17	16	16	16	16	15	15	15		
家庭ごみ・廃食用油	せ6	き17	t/年	10	9	10	10	10	10	10	11	11	11	10	10	10	10	10	10	9	9	9	9	9		
事業ごみ・古紙・紙パック	せ7	く7	t/年	103	66	37	97	148	130	65	60	60	66	63	65	67	69	70	72	74	76	77	79	81		
事業ごみ・紙製容器包装(拠点回収)	せ8	く8	t/年	0	0	0	0	0	0	0	0	0	0	0	0	0	0	0	0	0	0	0	0	0		
事業ごみ・布類	せ9	く9	t/年	0	0	0	0	0	0	0	1	1	1	1	1	1	1	1	1	1	1	1	1	1		
事業ごみ・発泡スチロール、トレー	せ10	く13	t/年	3	2	2	1	2	1	1	1	1	1	1	1	1	1	1	1	1	1	1	1	1		
事業ごみ・蛍光管・乾電池	せ11	く16	t/年	3	4	1	5	8	5	4	3	5	6	4	4	4	4	4	4	4	4	4	4	3		
事業ごみ・廃食用油	せ12	く17	t/年	0	0	0	0	0	0	0	0	0	0	0	0	0	0	0	0	0	0	0	0	0		
厨芥物	せ13	お16	t/年	30	27	20	21	0	0	0	0	0	0	0	0	0	0	0	0	0	0	0	0	0		
資源化	せ14	せ15~せ21の合計	t/年	973	917	883	849	764	703	664	629	604	608	585	585	586	585	582	583	583	583	580	580	580	580	
古紙・紙パック	せ15	せ1+せ7	t/年	889	836	820	769	697	640	597	555	525	536	512	513	515	514	513	514	516	516	516	516	516	518	
紙製容器包装(拠点回収)	せ16	せ2+せ8	t/年	0	0	0	0	0	0	0	0	0	0	0	0	0	0	0	0	0	0	0	0	0		
布類	せ17	せ3+せ9	t/年	0	0	0	11	18	21	25	29	34	31	32	32	31	31	30	30	29	29	28	28	27		
発泡スチロール、トレー	せ18	せ4+せ10	t/年	19	15	13	11	13	10	10	10	11	9	9	9	9	9	9	9	9	9	8	8	8		
蛍光管・乾電池	せ19	せ5+せ11	t/年	25	30	20	27	26	22	22	24	24	19	22	21	21	20	20	20	20	20	19	19	18		
廃食用油	せ20	せ6+せ12	t/年	10	9	10	10	10	10	10	11	11	11	10	10	10	10	10	10	9	9	9	9	9		
厨芥物	せ21	せ13	t/年	30	27	20	21	0	0	0	0	0	0	0	0	0	0	0	0	0	0	0	0	0		
民間委託 減容・梱包	そ	そ1~そ4の合計	t/年	513	488	497	479	455	476	465	483	477	460	457	455	452	449	444	442	442	437	435	432	431		
家庭ごみ・プラスチック類	そ1	き11	t/年	301	294	286	284	291	255	279	285	290	306	279	278	278	276	274	273	273	271	270	269	268		
家庭ごみ・ペットボトル	そ2	き12	t/年	82	77	76	67	69	66	66	69	67	68	63	62	60	59	58	57	56	55	54	53	53		
事業ごみ・プラスチック類	そ3	く11	t/年	118	108	126	122	88	146	102	101	93	63	90	90	90	89	89	89	89	89	89	89	89		
事業ごみ・ペットボトル	そ4	く12	t/年	12	9	9	6	8	9	18	29	27	24	25	24	24	23	23	23	22	22	22	21	21		
資源化	そ7	そ8+そ9	t/年	513	488	497	479	455	476	465	483	477	460	457	455	452	449	444	442	442	437	435	432	431		
プラスチック類	そ8	そ1+そ3	t/年	419	402	412	406	379	401	381	385	384	369	369	368	368	366	363	362	363	360	359	358	357		
ペットボトル	そ9	そ2+そ4	t/年	94	86	85	73	76	75	84	98	93	91	88	87	84	83	81	80	79	77	76	74	74		

表4 伊豆市 1人1日平均排出量の実績・予測

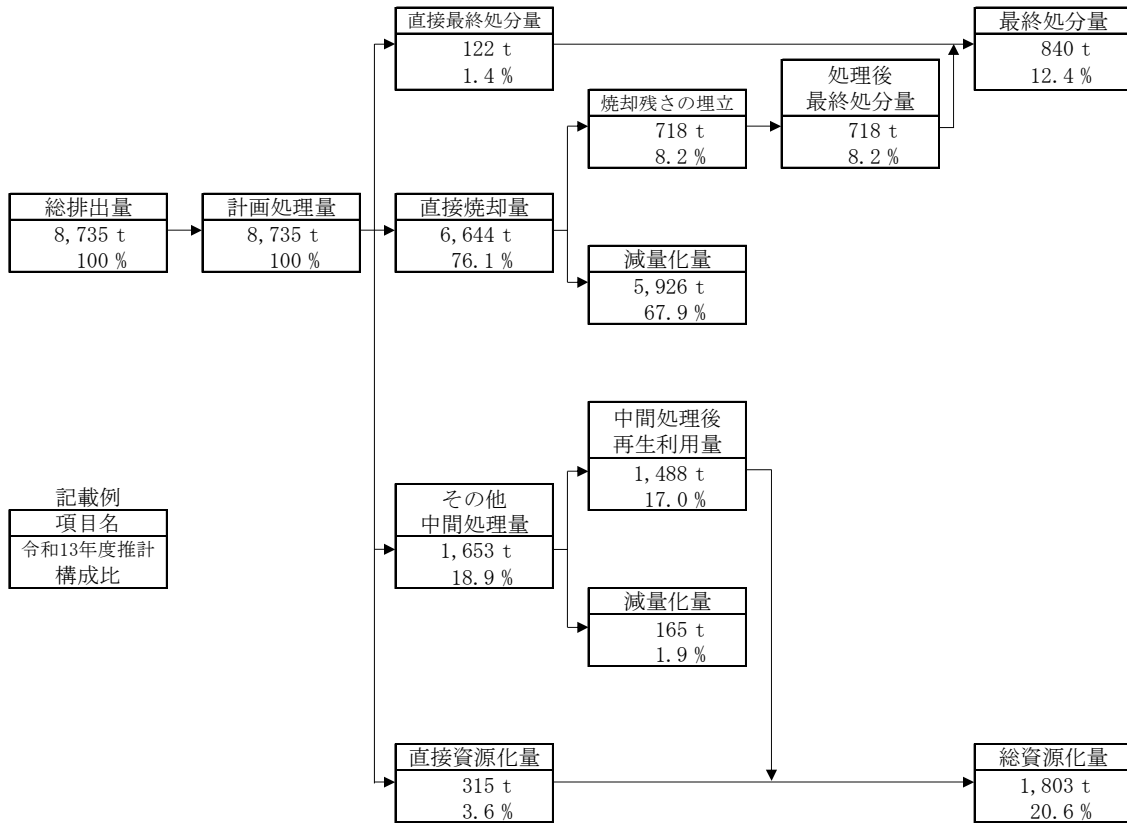
区分	記号	計画値根拠等	年度 単位	H23	H24	H25	H26	H27	H28	H29	H30	R1	R2	R3	R4	R5	R6	R7	R8	R9	R10	R11	R12	R13	備考
ごみ排出量(減量化考慮)	た	た1+ち	g/人・日	927.8	959.5	950.3	954.2	966.6	971.0	978.2	996.7	999.7	975.2	971.0	966.9	962.8	958.7	954.6	950.5	946.4	942.3	938.2	934.1	930.0	
排出量(家庭ごみ+事業ごみ)	た1	排出量(家庭ごみ+事業ごみ)合計	g/人・日	883.5	914.2	907.0	911.3	924.5	931.4	942.1	958.5	963.5	951.1	935.8	931.9	927.9	924.0	920.0	916.1	912.1	908.2	904.2	900.3	896.3	
燃やせるごみ	た2	つ1+て1	g/人・日	704.6	743.8	732.2	734.3	744.1	761.5	767.7	776.2	779.3	750.0	754.0	749.4	744.7	740.1	735.4	730.8	726.1	721.5	716.8	712.2	707.5	
陶器・瀬戸物類(燃やせないごみ)	た3	つ2+つ2	g/人・日	12.2	11.6	12.2	12.0	12.8	12.7	13.2	14.8	13.9	16.5	13.5	13.4	13.4	13.3	13.3	13.2	13.2	13.1	13.0	13.0	12.9	
粗大ごみ	た4	つ3+つ4+つ5+て3+て4+て5	g/人・日	4.5	3.6	6.6	14.8	17.1	15.5	19.8	23.7	28.3	33.9	27.6	27.5	27.4	27.2	27.1	27.0	26.9	26.8	26.7	26.5	26.4	
資源ごみ	た5	資源ごみ 合計	g/人・日	166.6	158.9	156.1	150.2	150.4	145.1	142.0	146.9	143.1	150.7	140.8	141.7	142.6	143.5	144.3	145.2	146.1	146.9	147.8	148.7	149.6	
古紙・紙バック	た6	つ7+て7	g/人・日	70.6	66.8	66.7	63.7	58.5	54.9	51.9	49.0	47.1	49.2	47.6	48.4	49.1	49.9	50.6	51.4	52.1	52.9	53.6	54.4	55.1	
紙製容器包装(拠点回収)	た7	つ8+て8	g/人・日	0.0	0.0	0.0	0.0	0.0	0.0	0.0	0.0	0.0	0.0	0.0	0.0	0.0	0.0	0.0	0.0	0.0	0.0	0.0	0.0		
布類	た8	つ9+て9	g/人・日	0.0	0.0	0.0	0.9	1.5	1.8	2.2	2.6	3.0	2.8	3.0	3.0	3.0	3.0	3.0	2.9	2.9	2.9	2.9	2.9		
プラスチック類	た9	プラスチック類 合計	g/人・日	42.2	40.2	41.5	40.6	39.1	41.7	41.3	43.6	43.7	43.3	43.4	43.7	44.0	44.4	44.7	45.0	45.4	45.7	46.0	46.4	46.7	
プラスチック類	た10	プラスチック類	g/人・日	33.3	32.1	33.5	33.6	31.8	34.4	33.1	34.0	34.4	33.9	34.3	34.7	35.1	35.5	35.8	36.2	36.6	36.9	37.3	37.7	38.1	
ペットボトル	た11	つ12+て12	g/人・日	7.5	6.9	6.9	6.0	6.4	6.4	7.3	8.7	8.3	8.4	8.2	8.1	8.1	8.0	8.0	8.0	8.0	7.9	7.9	7.8	7.8	
発泡スチロール、トレー	た12	つ13+て13	g/人・日	1.5	1.2	1.1	0.9	0.8	0.9	0.9	1.0	0.9	1.1	0.9	0.9	0.9	0.9	0.9	0.9	0.9	0.8	0.8	0.8	0.8	
缶・その他の金属	た13	つ14+て14	g/人・日	14.4	14.4	15.1	14.7	15.6	16.1	17.0	18.6	20.1	22.9	19.5	19.4	19.4	19.3	19.2	19.1	19.0	18.9	18.9	18.8	18.7	
びん・ガラス	た14	つ15+て15	g/人・日	29.7	28.7	28.8	27.2	29.5	27.9	26.1	26.8	25.0	26.2	24.3	24.2	24.1	24.0	23.9	23.8	23.7	23.6	23.5	23.4	23.3	
蛍光管・乾電池	た15	つ16+て16	g/人・日	2.0	2.4	1.6	2.1	2.5	1.9	1.9	2.1	2.1	1.7	2.0	2.0	2.0	2.0	2.0	2.0	2.0	2.0	2.0	2.0	2.0	
廃食用油	た16	つ17+て17	g/人・日	0.8	0.7	0.8	0.8	0.8	0.9	0.9	1.0	1.0	1.0	1.0	1.0	1.0	1.0	1.0	1.0	0.9	0.9	0.9	0.9	0.9	
厨芥物	た17	つ18+て18	g/人・日	2.4	2.2	1.6	1.7	0.0	0.0	0.0	0.0	0.0	0.0	0.0	0.0	0.0	0.0	0.0	0.0	0.0	0.0	0.0	0.0	0.0	
集団回収量	ち	た×比率(備考)	g/人・日	44.3	45.3	43.3	42.8	42.1	39.6	36.1	38.2	36.1	27.5	35.1	34.9	34.8	34.6	34.5	34.3	34.2	34.0	33.9	33.7	33.6	R1実績よりごみ排出量の3.61%
家庭ごみ(収集+直接搬入)	つ	た1×比率(備考)	g/人・日	559.3	611.7	584.4	555.1	536.3	533.9	555.9	564.4	575.4	607.6	558.9	556.5	554.2	551.8	549.4	547.1	544.7	542.4	540.0	537.6	535.3	R1実績より家庭ごみ+事業ごみの59.72%
燃やせるごみ	つ1	つ-つ2-つ3-つ4-つ5-つ6	g/人・日	408.7	465.2	428.1	409.6	403.1	411.7	416.9	420.4	429.5	444.6	415.1	412.3	409.5	406.7	404.0	401.2	398.4	395.7	392.9	390.1	387.3	
陶器・瀬戸物類(燃やせないごみ)	つ2	た1×比率(備考)	g/人・日	9.4	9.5	10.1	9.2	7.7	7.3	11.9	12.8	12.8	12.9	12.4	12.3	12.3	12.2	12.2	12.1	12.1	12.0	12.0	11.9	R1実績より家庭ごみ+事業ごみの1.33%	
可燃粗大ごみ	つ3	た1×比率(備考)	g/人・日	0.0	0.0	0.0	7.0	7.2	5.2	7.7	7.9	11.6	12.5	11.3	11.2	11.1	11.1	11.0	11.0	10.9	10.9	10.8	10.8	R1実績より家庭ごみ+事業ごみの1.20%	
資源粗大ごみ(金属)	つ4	た1×比率(備考)	g/人・日	2.7	2.6	6.6	3.9	4.2	5.1	5.1	5.8	6.7	7.9	6.5	6.5	6.5	6.4	6.4	6.3	6.3	6.3	6.3	6.2	R1実績より家庭ごみ+事業ごみの0.70%	
資源粗大ごみ(木質)	つ5	た1×比率(備考)	g/人・日	0.0	0.0	0.0	0.0	0.0	0.0	0.7	3.2	1.1	3.4	1.1	1.1	1.1	1.1	1.0	1.0	1.0	1.0	1.0	1.0	R1実績より家庭ごみ+事業ごみの0.11%	
資源ごみ	つ6	資源ごみ 合計	g/人・日	141.2	137.0	139.7	125.4	114.0	108.0	114.3	117.4	114.8	126.3	112.6	113.1	113.6	114.2	114.7	115.3	115.8	116.4	116.9	117.4	118.0	
古紙・紙バック	つ7	た1×比率(備考)	g/人・日	62.4	61.5	63.7	55.7	46.1	43.7	46.3	43.7	41.7	43.1	41.8	42.3	42.7	43.2	43.7	44.2	44.6	45.1	45.6	46.1	46.5	R1実績より家庭ごみ+事業ごみの4.33% +0.65×令和元年度からの経過年数
紙製容器包装(拠点回収)	つ8	た1×比率(備考)	g/人・日	0.0	0.0	0.0	0.0	0.0	0.0	0.0	0.0	0.0	0.0	0.0	0.0	0.0	0.0	0.0	0.0	0.0	0.0	0.0	0.0	0.0	R1実績より家庭ごみ+事業ごみの0.00%
布類	つ9	た1×比率(備考)	g/人・日	0.0	0.0	0.0	0.9	1.5	1.8	2.2	2.5	3.0	2.8	2.9	2.9	2.9	2.9	2.9	2.9	2.8	2.8	2.8	2.8	R1実績より家庭ごみ+事業ごみの0.31%	
プラスチック類	つ10	プラスチック類 合計	g/人・日	31.7	30.7	30.3	29.9	31.2	28.3	30.8	32	32.8	35.2	32.6	32.8	33.0	33.3	33.5	33.7	34.0	34.2	34.4	34.7	34.9	
プラスチック類	つ11	た1×比率(備考)	g/人・日	23.9	23.5	23.3	23.5	24.4	21.9	24.3	25.2	26	28.1	26.0	26.2	26.5	26.8	27.0	27.3	27.5	27.8	28.0	28.3	28.6	R1実績より家庭ごみ+事業ごみの2.70% +0.36×令和元年度からの経過年数
ペットボトル	つ12	た1×比率(備考)	g/人・日	6.5	6.2	6.2	5.6	5.8	5.7	5.7	6.1	6	6.2	5.8	5.8	5.8	5.8	5.7	5.7	5.7	5.7	5.6	5.6	R1実績より家庭ごみ+事業ごみの0.62%	
発泡スチロール、トレー	つ13	た1×比率(備考)	g/人・日	1.3	1	0.9	0.8	0.9	0.8	0.8	0.8	0.8	0.9	0.8	0.8	0.8	0.8	0.8	0.8	0.8	0.8	0.8	0.7	R1実績より家庭ごみ+事業ごみの0.08%	
缶・その他の金属	つ14	た1×比率(備考)	g/人・日	13.3	13.1	14.6	13.4	12.6	12.9	16.6	18.2	19.4	22.2	18.8	18.8	18.7	18.6	18.5	18.4	18.4	18.3	18.2	18.1	18.0	R1実績より家庭ごみ+事業ごみの2.01%
びん・ガラス	つ15	た1×比率(備考)	g/人・日	28.6	26.2	27.1	22.9	20.2	18.9	15.3	15	14.2	17.3	13.8	13.7	13.6	13.6	13.5	13.4	13.4	13.3	13.3	13.3	R1実績より家庭ごみ+事業ごみの1.47%	
蛍光管・乾電池	つ16	た1×比率(備考)	g/人・日	1.7	2.1	1.5	1.8	1.5	1.5	1.6	1.9	1.7	1.2	1.7	1.6	1.6	1.6	1.6	1.6	1.6	1.6	1.6	1.6	R1実績より家庭ごみ+事業ごみの0.18%	
廃食用油	つ17	た1×比率(備考)	g/人・日	0.8	0.7	0.8	0.8	0.9	0.9	1	1	1	1.0	1.0	1.0	1.0	1.0	1.0	0.9	0.9	0.9	0.9	0.9	R1実績より家庭ごみ+事業ごみの0.10%	
厨芥物	つ18	た1×比率(備考)	g/人・日	0.0	0	1.6	0	0	0	0	0	0	0	0.0	0.0	0.0	0.0	0.0	0.0	0.0	0.0	0.0	0.0	R1実績より家庭ごみ+事業ごみの0.00%	
事業系ごみ(許可+直接搬入)	て	た1×比率(備考)	g/人・日	324.1	302.5	322.6	356.2	388.2	397.5	386.2	394.1	388.2	343.5	377.1	375.5	373.9	372.3	370.7	369.1	367.5	365.9	364.3	362.7	361.1	R1実績より家庭ごみ+事業ごみの40.29%
燃やせるごみ	て1	て-て2-て3-て4-て5-て6	g/人・日	295.9	278.6	304.1	324.7	341.0	349.8	350.8	355.8	349.8	305.4	339.0	337.1	335.2	333.3	331.4	329.6	327.7	325.8	323.9	322.0	320.2	
陶器・瀬戸物類(燃やせないごみ)	て2	た1×比率(備考)	g/人・日	2.8	2.1	2.1	2.8	5.0	5.4	1.3	2.0	1.1	3.6	1.1	1.1	1.1	1.1	1.1	1.0	1.0	1.0	1.0	1.0	R1実績より家庭ごみ+事業ごみの0.11%	
可燃粗大ごみ	て3	た1×比率(備考)	g/人・日	0.0	0.0	0.0	2.2	3.6	3.2	5.1	5.4	7.3	8.2	7.1	7.1	7.0	7.0	6.9	6.9	6.9	6.9	6.8	6.8	R1実績より家庭ごみ+事業ごみの0.76%	
資源粗大ごみ(金属)	て4	た1×比率(備考)	g/人・日	1.8	1.0	0.0	1.7	2.1	2.0	1.2	1.4	1.7	1.9	1.7	1.6	1.6	1.6	1.6	1.6	1.6	1.6	1.6	1.6	R1実績より家庭ごみ+事業ごみの0.18%	
資源粗大ごみ(木質)	て5	た1×比率(備考)	g/人・日	0.0	0.0	0.0	0.0	0.0	0.0	0.0	0.0	0.0	0.0	0.0	0.0	0.0	0.0	0.0	0.0	0.0	0.0	0.0	0.0	R1実績より家庭ごみ+事業ごみの0.00%	
資源ごみ	て6	資源ごみ 合計	g/人・日	25.4	21.9	16.4	24.8	36.5	37.1	27.7	29.5	28.3	24.4	28.3	28.6	28.9	29.3	29.6	29.9	30.3	30.6	30.9	31.2	31.6	
古紙・紙バック	て7	た1×比率(備考)	g/人・日	8.2	5.3	3.0	8.0	12.4	11.1	5.7	5.3	5.4	6.1	5.8	6.1	6.4	6.7	6.9	7.2	7.5	7.8	8.0	8.3	R1実績より家庭ごみ+事業ごみの0.56% +0.30×令和元年度からの経過年数	
紙製容器包装(拠点回収)	て8	た1×比率(備考)	g/人・日	0.0	0.0	0.0	0.0	0.0	0.0	0.0	0.0	0.0	0.0	0.0	0.0	0.0	0.0	0.0	0.0	0.0	0.0	0.0	0.0	R1実績より家庭ごみ+事業ごみの0.00%	
布類	て9	た1×比率(備考)	g/人・日	0.0	0.0	0.0	0.0	0.0	0.0	0.0	0.1	0.1	0.1	0.1	0.1	0.1	0.1	0.1	0.1	0.1	0.1	0.1	0.1	R1実績より家庭ごみ+事業ごみの0.01%	
プラスチック類	て10	プラスチック類 合計	g/人・日	10.6	9.5	11.1	10.7	11.1	13.4	10.5	11.6	10.8	8.1	10.8	10.9	11.0	11.1	11.2	11.3	11.4	11.5	11.6	11.7		
プラスチック類	て11	た1×比率(備考)	g/人・日	9.4	8.6	10																			

表5 伊豆市 最終処分量の実績・予測

区分	記号	計画値根拠等	年度 単位	H23	H24	H25	H26	H27	H28	H29	H30	R1	R2	R3	R4	R5	R6	R7	R8	R9	R10	R11	R12	R13	備考		
最終処分	最終処分量(総量)	と	最終処分量 合計	t/年	1,402	1,158	1,241	1,186	1,279	1,192	1,156	1,252	1,093	1,173	1,020	1,000	983	960	941	923	908	888	871	854	840		
	直接埋立	と1	と1	t/年	154	145	150	145	152	148	152	168	155	180	145	142	140	137	135	132	130	128	126	124	122		
	家庭ごみ・陶器・瀬戸物類(燃やせないごみ)	と2	と2	t/年	119	119	124	111	92	85	137	145	143	141	134	131	129	126	124	122	120	118	116	114	112		
	事業ごみ・陶器・瀬戸物類(燃やせないごみ)	と3	と3	t/年	35	26	26	34	60	63	15	23	12	39	11	11	11	11	11	10	10	10	10	10	10		
	焼却施設	と4	と4	t/年	1,248	1,013	1,091	1,041	1,127	1,044	1,004	1,084	938	993	875	858	843	823	806	791	778	760	745	730	718		
	清掃センター	と5	と4×比率(備考)	t/年	934	769	841	820	937	857	794	864	679	733	633	466	-	-	-	-	-	-	-	-	-	R1実績より焼却残渣の72.4%	
	土肥戸田衛生センター	と6	と4×比率(備考)	t/年	314	244	250	221	190	187	210	220	259	260	242	178	-	-	-	-	-	-	-	-	-	R1実績より焼却残渣の27.6%	
	(仮)伊豆市伊豆の国市新ごみ処理施設	と7	と4×比率(備考)	t/年	-	-	-	-	-	-	-	-	-	-	-	214	843	823	806	791	778	760	745	730	718	R4は焼却残渣の1/4 R5以降は焼却残渣総量	
不燃物処理施設・粗大ごみ処理施設	と8	と5	t/年	0	0	0	0	0	0	0	0	0	0	0	0	0	0	0	0	0	0	0	0	0	0		
最終処分	柿木一般廃棄物最終処分場・埋立処分 合計	な	な1+な2+な3+な4	m³	1,245	1,025	1,121	1,093	1,249	1,143	1,059	1,152	905	977	844	906	1,124	1,097	1,075	1,055	1,037	1,013	993	973	957		
	埋立処分量(清掃センター焼却灰)	な1	と5÷比重(備考)	m³	934	769	841	820	937	857	794	864	679	733	633	466	-	-	-	-	-	-	-	-	-	比重(t/m³):1.0	
	覆土量(埋立処分量/3)	な2	な1÷3	m³	311	256	280	273	312	286	265	288	226	244	211	155	-	-	-	-	-	-	-	-	-		
	埋立処分量((仮)伊豆市伊豆の国市新ごみ処理施設焼却灰)	な3	と7÷比重(備考)	m³	-	-	-	-	-	-	-	-	-	-	-	214	843	823	806	791	778	760	745	730	718		
	覆土量(埋立処分量/3)	な4	な3÷3	m³	-	-	-	-	-	-	-	-	-	-	-	71	281	274	269	264	259	253	248	243	239		
	累積埋立処分	な5	前年度量+な	m³	-	-	-	-	-	-	-	-	-	25,855	26,552	27,396	28,302	29,426	30,523	31,598	32,653	33,690	34,703	35,696	36,669	37,626	
	残余容量	な6	前年度量-な	m³	-	-	-	-	-	-	-	-	8,725	8,028	7,184	6,278	5,154	4,057	2,982	1,927	890	0	0	0	0	R10年度途中で残余0	
	年川一般廃棄物最終処分場・埋立処分 合計	に	に1+に2	m³	205	193	200	193	203	197	203	224	207	240	193	189	187	183	180	176	173	171	168	165	163		
	埋立処分量(直接埋立・燃やせないごみ)	に1	と1÷比重(備考)	m³	154	145	150	145	152	148	152	168	155	180	145	142	140	137	135	132	130	128	126	124	122	比重(t/m³):1.0	
	覆土量(埋立処分量/3)	に2	に1÷3	m³	51	48	50	48	51	49	51	56	52	60	48	47	47	46	45	44	43	43	42	41	41		
累積埋立処分	に3	前年度+に	m³	-	-	-	-	-	-	-	-	34,386	34,566	34,759	34,948	35,135	35,318	35,498	35,674	35,847	36,018	36,186	36,351	36,514			
残余容量	に4	前年度-に	m³	-	-	-	-	-	-	-	-	17,942	17,762	17,569	17,380	17,193	17,010	16,830	16,654	16,481	16,310	16,142	15,977	15,814			
民間委託・埋立処分量	ぬ	ぬ1	m³	314	244	250	221	190	187	210	220	259	260	242	178	-	-	-	-	-	-	-	-	-	-		
	埋立処分量(土肥戸田衛生センター焼却灰)	ぬ1	と6	m³	314	244	250	221	190	187	210	220	259	260	242	178	-	-	-	-	-	-	-	-	-		

1-3-4 目標年次におけるごみ処理フロー

原単位の減量化及び資源化率の目標を達成した場合の、令和13年度におけるごみ処理のフローを示します。



注) 数値丸めのため、構成比の合計が100.0%とならない場合があります。

図 1-3-3 目標年次における処理フロー

第2章 生活排水処理基本計画（人口の予測）

行政区域内人口、下水道（水洗化）人口、農業集落排水施設人口、合併処理浄化槽人口、し尿計画収集人口、単独処理浄化槽人口等、各々の将来計画人口、将来推計人口等を積上げ、調整（補正）する概念図を次に示します。

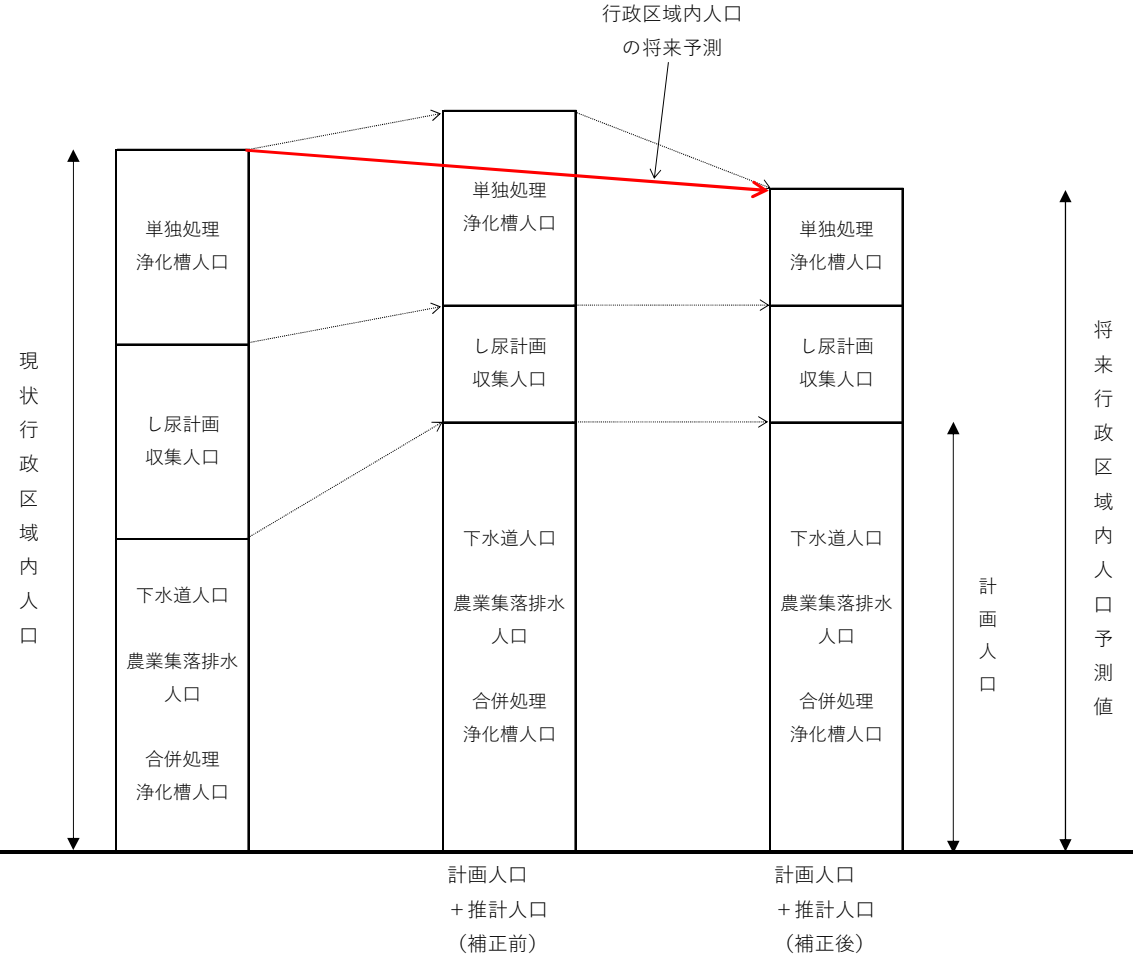


図 2-1 予測及び補正手順の概念図

人口の予測の概要を次に示します。

2-1 行政区域内人口

将来人口は、「第2次伊豆市総合計画 基本構想・後期基本計画」（令和3年10月）に基づき令和7年度の設定人口を27,800人としました。令和8年度以降は、「伊豆市まち・ひと・しごと創生第2期人口ビジョン」（令和2年2月）に示された値（令和12年度：25,969人、令和17年度：24,290人）を参考に、令和12年度人口を26,000人、令和17年度人口を24,300人と設定し、間の年度を等差的に減少するように設定しています。

目標年度の令和13年度の設定人口は25,660人です。

2-2 下水道人口（水洗化）

下水道事業計画人口を優先的に採用します。

下水道計画人口は、本市下水道計画事業区域毎の最新計画人口を用いました。整備人口及び水洗化人口（接続人口）は、施設整備等に伴う増加分と、人口減少に伴う減少分が考慮されています。

令和3年度時点での下水道事業は次のとおりです。

狩野川流域東部処理区	：	整備中
土肥処理区	：	整備済み
湯ヶ島処理区	：	整備済み
白岩処理区	：	整備済み

表6 下水道事業計画（狩野川流域東部処理区）

公共下水道事業（狩野川流域東部処理区）

年度	整備面積 (ha)	整備人口（人）		水洗化人口（接続人口）											
		単年度	累計	R2	R3	R4	R5	R6	R7	R8	R9	R10	R11	R12	R13
R2	293.1		9,951	8,970	92	105	99	94	918	95	-133	-131	358	-144	-140
R3	298.2		9,997												
R4	303.3		10,058												
R5	308.4		10,111												
R6	313.5		10,158												
R7	318.6		11,094												
R8	323.7		11,137												
R9	328.8		10,937												
R10	333.9		10,737												
R11	339.0		11,059												
R12	344.1		10,849												
R13	349.2		10,648												
R14	354.3		10,446												
計	—	—	—	8,970	92	105	99	94	918	95	-133	-131	358	-144	-140
累計	—	—	—	8,970	9,062	9,167	9,266	9,360	10,278	10,373	10,240	10,109	10,467	10,323	10,183
水洗化率	—	—	—	90.1	90.6	91.1	91.6	92.1	92.6	93.1	93.6	94.2	94.6	95.2	95.6

表7 下水道事業計画（土肥処理区）

特環下水道事業（土肥処理区）

年度	整備面積	整備人口（人）		水洗化人口（接続人口）												
	(ha)	単年度	累計	R2	R3	R4	R5	R6	R7	R8	R9	R10	R11	R12	R13	
R2	99.1		1,920	1,842	-28	-24	-24	-24	-25	-26	-26	-27	-26	-27	-25	
R3	99.1		1,886													
R4	99.1		1,856													
R5	99.1		1,826													
R6	99.1		1,796													
R7	99.1		1,766													
R8	99.1		1,735													
R9	99.1		1,704													
R10	99.1		1,673													
R11	99.1		1,642													
R12	99.1		1,611													
R13	99.1		1,581													
R14	99.1		1,551													
計	-	-	-	1,842	-28	-24	-24	-24	-25	-26	-26	-27	-26	-27	-25	
累計	-	-	-	1,842	1,814	1,790	1,766	1,742	1,717	1,691	1,665	1,638	1,612	1,585	1,560	
水洗化率	-	-	-	95.9	96.2	96.4	96.7	97.0	97.2	97.5	97.7	97.9	98.2	98.4	98.7	

表8 下水道事業計画（湯ヶ島処理区）

特環下水道事業（湯ヶ島処理区）

年度	整備面積	整備人口（人）		水洗化人口（接続人口）											
	(ha)	単年度	累計	R2	R3	R4	R5	R6	R7	R8	R9	R10	R11	R12	R13
R2	81.0		1,194	903	-10	-9	-8	-9	-9	-9	-10	-11	186	-13	-12
R3	81.0		1,173												
R4	81.0		1,154												
R5	81.0		1,136												
R6	81.0		1,117												
R7	81.0		1,099												
R8	81.0		1,079												
R9	81.0		1,060												
R10	81.0		1,040												
R11	81.0		1,266												
R12	81.0		1,242												
R13	81.0		1,218												
R14	81.0		1,195												
計	—	—	—	903	-10	-9	-8	-9	-9	-9	-10	-11	186	-13	-12
累計	—	—	—	903	893	884	876	867	858	849	839	828	1,014	1,001	989
水洗化率	—	—	—	75.6	76.1	76.6	77.1	77.6	78.1	78.7	79.2	79.6	80.1	80.6	81.2

表9 下水道事業計画（白岩処理区）

特環下水道事業（白岩処理区）

年度	整備面積 (ha)	整備人口（人）		水洗化人口（接続人口）											
		単年度	累計	R2	R3	R4	R5	R6	R7	R8	R9	R10	R11	R12	R13
R2	136.6		3,089	1,913	-4	0	-1	-3	-3	-6	-6	-8	269	-11	-10
R3	136.6		3,034												
R4	136.6		2,986												
R5	136.6		2,938												
R6	136.6		2,890												
R7	136.6		2,842												
R8	136.6		2,792												
R9	136.6		2,742												
R10	136.6		2,692												
R11	136.6		3,033												
R12	136.6		2,975												
R13	136.6		2,920												
R14	136.6		2,865												
計	-	-	-	1,913	-4	0	-1	-3	-3	-6	-6	-8	269	-11	-10
累計	-	-	-	1,913	1,909	1,909	1,908	1,905	1,902	1,896	1,890	1,882	2,151	2,140	2,130
水洗化率	-	-	-	61.9	62.9	63.9	64.9	65.9	66.9	67.9	68.9	69.9	70.9	71.9	72.9

表10 下水道事業計画（全処理区）

下水道事業（全処理区）

年度	整備面積	整備人口（人）		水洗化人口（接続人口）											
	(ha)	単年度	累計	R2	R3	R4	R5	R6	R7	R8	R9	R10	R11	R12	R13
R2	609.8		16,154	13,628	50	72	66	58	881	54	-175	-177	787	-195	-187
R3	614.9		16,090												
R4	620.0		16,054												
R5	625.1		16,011												
R6	630.2		15,961												
R7	635.3		16,801												
R8	640.4		16,743												
R9	645.5		16,443												
R10	650.6		16,142												
R11	655.7		17,000												
R12	660.8		16,677												
R13	665.9		16,367												
R14	671.0		16,057												
計	-	-	-	13,628	50	72	66	58	881	54	-175	-177	787	-195	-187
累計	-	-	-	13,628	13,678	13,750	13,816	13,874	14,755	14,809	14,634	14,457	15,244	15,049	14,862
水洗化率	-	-	-		85.0	85.6	86.3	86.9	87.8	88.4	89.0	89.6	89.7	90.2	90.8

2-3 農業集落排水人口（水洗化）

農業集落排水事業計画人口を優先的に採用します。

農業集落排水事業計画人口は、本市農業集落排水事業区域毎の最新計画人口を用いました。整備人口及び水洗化人口（接続人口）は、下水道への接続等に伴う減少分と、人口減少に伴う減少分が考慮されています。

令和3年度時点での農業集落排水事業は次のとおりです。

加殿処理区：整備済み

吉奈処理区：整備済み

冷川処理区：整備済み

佐野雲金処理区：整備済み

門野原処理区：整備済み

表11 農業集落排水事業計画（加殿処理区）

農業集落排水事業（加殿処理区）

年度	整備面積 (ha)	整備人口（人）		水洗化人口（接続人口）											
		単年度	累計	R2	R3	R4	R5	R6	R7	R8	R9	R10	R11	R12	R13
R2	127.0		996	983	-17	-16	-15	-15	-	-	-	-	-	-	-
R3	127.0		978												
R4	127.0		963												
R5	127.0		947												
R6	127.0		932												
R7	127.0		-												
R8	127.0		-												
R9	127.0		-												
R10	127.0		-												
R11	127.0		-												
R12	127.0		-												
R13	127.0		-												
R14	127.0		-												
計	-	-	-	983	-17	-16	-15	-15	-	-	-	-	-	-	-
累計	-	-	-	983	966	950	935	920	-	-	-	-	-	-	-
水洗化率	-	-	-	98.7	98.8	98.7	98.7	98.7	-	-	-	-	-	-	-

備考：加殿処理区は令和7年度より下水道に接続されるため、令和7年度以降の接続人口は0人となる。

表12 農業集落排水事業計画（天城－佐野雲金処理区）

農業集落排水事業（天城－佐野雲金処理区）

年度	整備面積 (ha)	整備人口（人）		水洗化人口（接続人口）											
		単年度	累計	R2	R3	R4	R5	R6	R7	R8	R9	R10	R11	R12	R13
R2	16.8		611	596	-11	-8	-11	-9	-10	-8	-10	-10	-	-	-
R3	16.8		600												
R4	16.8		591												
R5	16.8		581												
R6	16.8		572												
R7	16.8		562												
R8	16.8		552												
R9	16.8		542												
R10	16.8		532												
R11	16.8		-												
R12	16.8		-												
R13	16.8		-												
R14	16.8		-												
計	-	-	-	596	-11	-8	-11	-9	-10	-8	-10	-10	-	-	-
累計	-	-	-	596	585	577	566	557	547	539	529	519	-	-	-
水洗化率	-	-	-	97.5	97.5	97.6	97.4	97.4	97.3	97.6	97.6	97.6	-	-	-

備考：天城-佐野雲金処理区は令和11年度より下水道に接続されるため、令和11年度以降の接続人口は0人となる。

表13 農業集落排水事業計画（天城－門野原処理区）

農業集落排水事業（天城－門野原処理区）

年度	整備面積 (ha)	整備人口（人）		水洗化人口（接続人口）											
		単年度	累計	R2	R3	R4	R5	R6	R7	R8	R9	R10	R11	R12	R13
R2	7.7		205	205	-4	-3	-3	-3	-3	-4	-3	-3	-	-	-
R3	7.7		201												
R4	7.7		198												
R5	7.7		195												
R6	7.7		192												
R7	7.7		189												
R8	7.7		185												
R9	7.7		182												
R10	7.7		179												
R11	7.7		-												
R12	7.7		-												
R13	7.7		-												
R14	7.7		-												
計	-	-	-	205	-4	-3	-3	-3	-3	-4	-3	-3	-	-	-
累計	-	-	-	205	201	198	195	192	189	185	182	179	-	-	-
水洗化率	-	-	-	100.0	100.0	100.0	100.0	100.0	100.0	100.0	100.0	100.0	-	-	-

備考：天城-門野原処理区は令和 11 年度より下水道に接続されるため、令和 11 年度以降の接続人口は 0 人となる。

表14 農業集落排水事業計画（天城－吉奈処理区）

農業集落排水事業（天城－吉奈処理区）

年度	整備面積 (ha)	整備人口（人）		水洗化人口（接続人口）											
		単年度	累計	R2	R3	R4	R5	R6	R7	R8	R9	R10	R11	R12	R13
R2	23.1		81	81	-1	-2	-1	-1	-1	-2	-1	-1	-	-	-
R3	23.1		80												
R4	23.1		78												
R5	23.1		77												
R6	23.1		76												
R7	23.1		75												
R8	23.1		73												
R9	23.1		72												
R10	23.1		71												
R11	23.1		-												
R12	23.1		-												
R13	23.1		-												
R14	23.1		-												
計	-	-	-	81	-1	-2	-1	-1	-1	-2	-1	-1	-	-	-
累計	-	-	-	81	80	78	77	76	75	73	72	71	-	-	-
水洗化率	-	-	-	100.0	100.0	100.0	100.0	100.0	100.0	100.0	100.0	100.0	-	-	-

備考：天城-吉奈処理区は令和 11 年度より下水道に接続されるため、令和 11 年度以降の接続人口は 0 人となる。

表15 農業集落排水事業計画（中伊豆－冷川処理区）

農業集落排水事業（中伊豆－冷川処理区）

年度	整備面積 (ha)	整備人口（人）		水洗化人口（接続人口）											
		単年度	累計	R2	R3	R4	R5	R6	R7	R8	R9	R10	R11	R12	R13
R2	26.0		458	418	-7	-7	-6	-7	-6	-7	-7	-7	-	-	-
R3	26.0		450												
R4	26.0		443												
R5	26.0		436												
R6	26.0		429												
R7	26.0		421												
R8	26.0		414												
R9	26.0		407												
R10	26.0		399												
R11	26.0		-												
R12	26.0		-												
R13	26.0		-												
R14	26.0		-												
計	-	-	-	418	-7	-7	-6	-7	-6	-7	-7	-7	-	-	-
累計	-	-	-	418	411	404	398	391	385	378	371	364	-	-	-
水洗化率	-	-	-	91.3	91.3	91.2	91.3	91.1	91.4	91.3	91.2	91.2	-	-	-

備考：中伊豆-冷川処理区は令和 11 年度より下水道に接続されるため、令和 11 年度以降の接続人口は 0 人となる。

表16 農業集落排水事業計画（全処理区）

農業集落排水事業（全処理区）

年度	整備面積 (ha)	整備人口（人）		水洗化人口（接続人口）											
		単年度	累計	R2	R3	R4	R5	R6	R7	R8	R9	R10	R11	R12	R13
R2	200.6		2,351	2,283	-40	-36	-36	-35	-20	-21	-21	-21	-	-	-
R3	200.6		2,309												
R4	200.6		2,273												
R5	200.6		2,236												
R6	200.6		2,201												
R7	200.6		1,247												
R8	200.6		1,224												
R9	200.6		1,203												
R10	200.6		1,181												
R11	200.6		-												
R12	200.6		-												
R13	200.6		-												
R14	200.6		-												
計	-	-	-	2,283	-40	-36	-36	-35	-940	-21	-21	-21	-	-	-
累計	-	-	-	2,283	2,243	2,207	2,171	2,136	1,196	1,175	1,154	1,133	-	-	-
水洗化率	-	-	-	97.1	97.1	97.1	97.1	97.0	95.9	96.0	95.9	95.9	-	-	-

備考：加殿処理区は令和7年度より、その他の処理区は令和11年度より下水道に接続されるため、令和11年度以降の接続人口は0人となる。

表17 農業集落排水事業計画（汚泥再生処理センター利用処理区）

農業集落排水事業（汚泥再生処理センター利用地区の合計）

対象：加殿処理区・吉奈処理区・冷川処理区

年度	整備面積 (ha)	整備人口（人）		水洗化人口（接続人口）											
		単年度	累計	R2	R3	R4	R5	R6	R7	R8	R9	R10	R11	R12	R13
R2	176.1		1,535	1,482	-25	-25	-22	-23	-7	-9	-8	-8	-	-	-
R3	176.1		1,508												
R4	176.1		1,484												
R5	176.1		1,460												
R6	176.1		1,437												
R7	176.1		496												
R8	176.1		487												
R9	176.1		479												
R10	176.1		470												
R11	176.1		-												
R12	176.1		-												
R13	176.1		-												
R14	176.1		-												
計	-	-	-	1,482	-25	-25	-22	-23	-927	-9	-8	-8	-	-	-
累計	-	-	-	1,482	1,457	1,432	1,410	1,387	460	451	443	435	-	-	-
水洗化率	-	-	-	96.5	96.6	96.5	96.6	96.5	92.7	92.6	92.5	92.6	-	-	-

備考：加殿処理区は令和7年度より、その他の処理区は令和11年度より下水道に接続されるため、令和11年度以降の接続人口は0人となる。

2-4 合併処理浄化槽人口（水洗化）

合併浄化槽人口の推計は、生活排水処理率（合併処理浄化槽人口と下水道人口を合わせた人口を総人口で除したもの）を令和13年度に76%とすることを目標値として整備していくこととし、生活排水処理率が76%以上になるように合併処理浄化槽の人口を設定しています。

表18 合併処理浄化槽人口の推計

年度		R2	R3	R4	R5	R6	R7	R8	R9	R10	R11	R12	R13
合併処理浄化槽設置人口	計	3,465	136	135	134	134	133	126	84	81	78	75	76
	累計	3,465	3,601	3,736	3,870	4,004	4,137	4,263	4,347	4,428	4,506	4,581	4,657

2-5 し尿計画収集人口（汲み取り—未水洗）

し尿計画収集（汲み取り）人口の推計は、過去5年間（平成28年度から令和2年度）の平均減少率（前年比87.9%）が令和3年度から令和13年度まで継続するものとしています。

表19 し尿計画収集人口の推計

年度		R2	R3	R4	R5	R6	R7	R8	R9	R10	R11	R12	R13
し尿計画収集人口	計	76	-9	-8	-7	-7	-5	-5	-4	-4	-3	-3	-3
	累計	76	67	59	52	45	40	35	31	27	24	21	18

2-6 単独処理浄化槽人口（水洗化—生活雑排水未水洗）

本市の行政区域内人口予測値から、下水道人口、農業集落排水施設人口、合併処理浄化槽人口、し尿計画収集人口を差引いた人口を単独処理浄化槽人口としています。

- ◆ 単独処理浄化槽人口＝行政区域内人口－農業集落排水施設人口
－合併処理浄化槽人口－し尿計画収集人口

2-7 生活排水処理形態別人口の見通し

本市の下水道計画、農業集落排水計画、合併処理浄化槽設置計画、し尿計画収集人口の見通し、単独処理浄化槽人口の見通し等をまとめると、次のとおりです。

表20 生活排水処理形態別人口のまとめ

区分	年度	R3	R4	R5	R6	R7	R8	R9	R10	R11	R12	R13
	単位											
総人口	人	29,443	29,032	28,621	28,210	27,800	27,440	27,080	26,720	26,360	26,000	25,660
水洗化・生活雑排水処理人口等	人	19,522	19,693	19,857	20,014	20,088	20,247	20,135	20,018	19,750	19,630	19,519
下水道	人	13,678	13,750	13,816	13,874	14,755	14,809	14,634	14,457	15,244	15,049	14,862
農業集落排水（全処理区）	人	2,243	2,207	2,171	2,136	1,196	1,175	1,154	1,133	－	－	－
合併処理浄化槽	人	3,601	3,736	3,870	4,004	4,137	4,263	4,347	4,428	4,506	4,581	4,657
生活排水処理率	%	66.3%	67.8%	69.4%	70.9%	72.3%	73.8%	74.4%	74.9%	74.9%	75.5%	76.1%
生活雑排水非処理人口等	人	9,921	9,339	8,764	8,196	7,712	7,193	6,945	6,702	6,610	6,370	6,141
単独処理浄化槽	人	9,854	9,280	8,712	8,151	7,672	7,158	6,914	6,675	6,586	6,349	6,123
し尿計画収集人口	人	67	59	52	45	40	35	31	27	24	21	18
生活排水非処理率	%	33.7%	32.2%	30.6%	29.1%	27.7%	26.2%	25.6%	25.1%	25.1%	24.5%	23.9%
年間処理量合計	kL/年	7,697	7,643	7,590	7,537	7,484	7,431	7,378	7,325	7,272	7,218	7,165
し尿量	kL/年	193	189	186	183	180	177	174	171	168	164	161
浄化槽合計	kL/年	7,504	7,454	7,404	7,354	7,304	7,254	7,204	7,154	7,104	7,054	7,004
合併処理浄化槽汚泥量	kL/年	7,504	7,454	7,404	7,354	7,304	7,254	7,204	7,154	7,104	7,054	7,004
単独処理浄化槽汚泥量	kL/年	0	0	0	0	0	0	0	0	0	0	0
日平均処理量合計	kL/日	21.1	20.9	20.7	20.6	20.5	20.4	20.2	20.1	19.9	19.8	19.6
し尿量	kL/日	0.5	0.5	0.5	0.5	0.5	0.5	0.5	0.5	0.5	0.4	0.4
浄化槽合計	kL/日	20.6	20.4	20.2	20.1	20.0	19.9	19.7	19.6	19.5	19.3	19.1
合併処理浄化槽汚泥量	kL/日	20.6	20.4	20.2	20.1	20.0	19.9	19.7	19.6	19.5	19.3	19.1
単独処理浄化槽汚泥量	kL/日	0.0	0.0	0.0	0.0	0.0	0.0	0.0	0.0	0.0	0.0	0.0

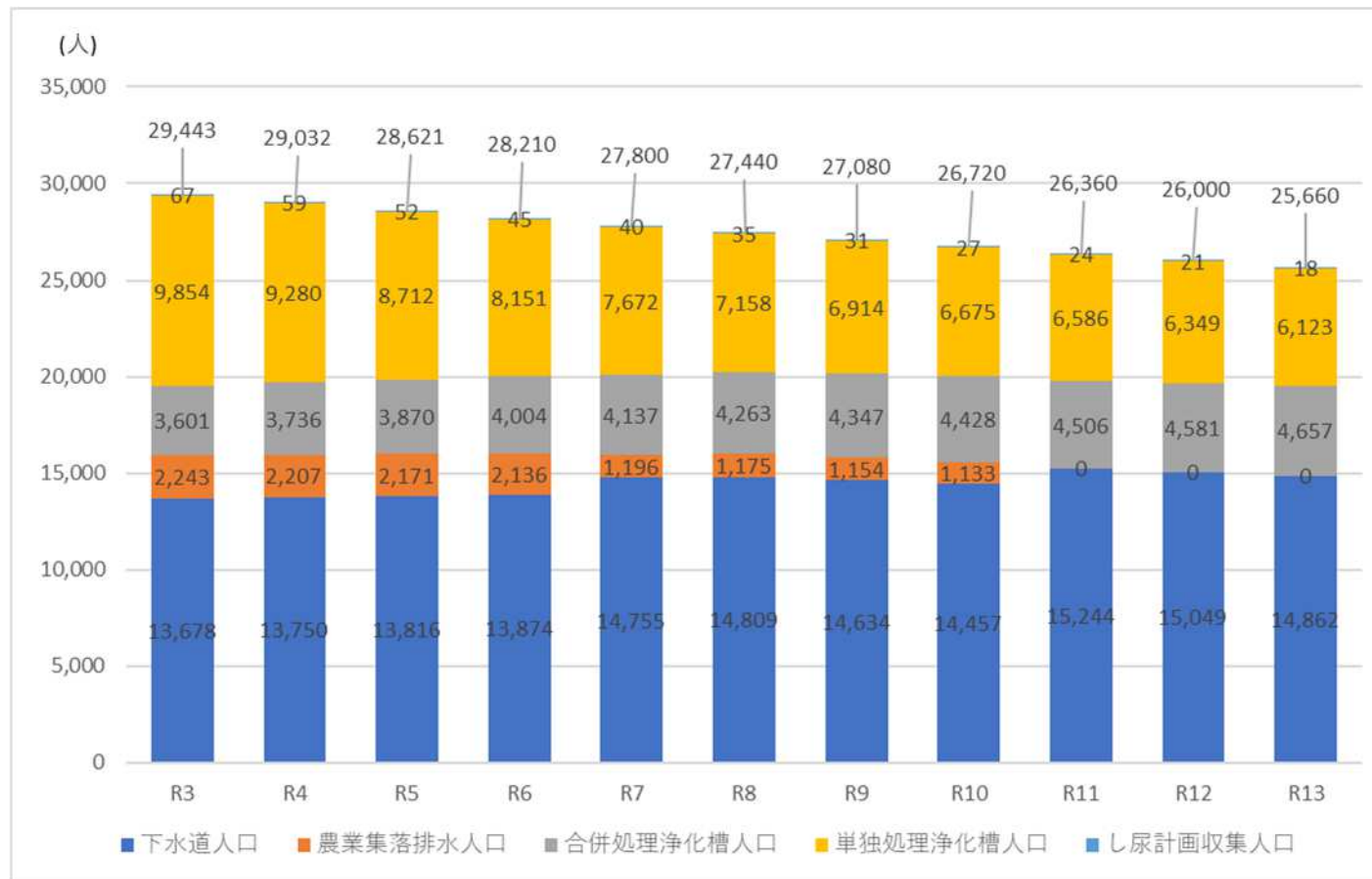


図 2-2 伊豆市生活排水処理形態別人口の見通し

第3次 伊豆市一般廃棄物処理基本計画・資料編
令和4年3月

編集・発行 伊豆市 市民部 環境衛生課

〒410-2413 静岡県伊豆市小立野 38-2

TEL : 0558-72-9857 FAX : 0558-72-9899

URL : <http://www.city.izu.shizuoka.jp/>