

# 新中学校建設計画は今！

**問合せ** 学校教育課 ☎0558 (83) 5470 FAX:83-5498 MAIL:chugaku-plan@city.izu.shizuoka.jp

『新中学校は 令和7年度 日向地区への開校をめざします』というリーフレットを『広報 伊豆6月号』で配布しました。今回は、この内容をもとにこども園、小中学校の保護者の皆さんにご協力いただいたアンケート結果の一部をお知らせします。その他のアンケート結果は8月に回覧した『教育委員会だより』を市ホームページから見ることができます。紙面で必要な人には教育委員会、各支所の窓口でお渡します。

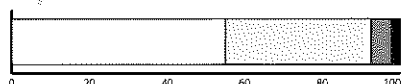
伊豆市 学校再編成

検索

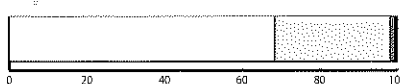


## 『こんな中学校にしたい』というコンセプトと施設についてどう思いましたか？

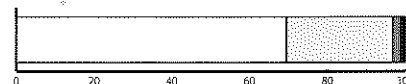
3校が統合することでより  
活力ある学校



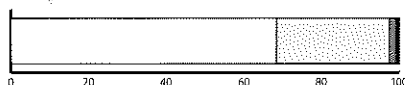
特別支援教育を大切にした、  
だれもが過ごしやすい学校



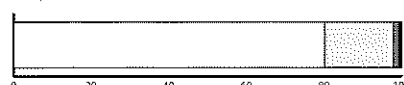
地域防災の中心となれる学校



ゆったりとした教室や ICT 環境など『意欲的に学べる居心地の良い校舎』



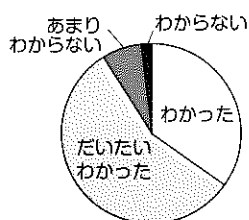
同じ敷地内で部活動ができる、  
十分な広さを持ったグラウンド



- よい
- まあよい
- あまり良くない
- よくない

新中学校に期待する内容は多く、特に部活動の充実・使いやすい設備の校舎・ICTを活用した授業などへの期待が高くなっています。今後は、これらの内容を具現化しながら開校に向けて準備をしていきます。また、通学に関する様々な不安が存在することが分かりましたので、最重要課題として検討していきます。

## 新中学校建設に向けて計画が進んでいることについてご理解いただけましたか？



新中学校建設について不安を感じる人もいらっしゃるかと推察します。今後も皆さんのご理解がより深まるよう、丁寧な情報発信を心掛けていきます。

## アンケートのご意見にお答えします。

Q

今は部員が足りず思うように活動できていません。新中学校では、部活動はどのようになるでしょうか。

A

部活動は、現在の修善寺中学校程度、開設することを考えています。生徒が仲間と競い合い活動できるように、また、多くの教職員の目が届き安全で充実した活動ができるように活動環境を整備していきます。

Q

子どもたちが安心してバスや迎えを待つことができる場所を作ってほしい。

A

遠距離通学の生徒のために、安心して待てる居場所を確保します。そこで、読書や宿題をしながら過ごすことができます。